



Diretoria de Pesquisas
Coordenação de Serviços
e Comércio - COSEC

Pesquisa Mensal de Comércio - PMC

Resultados de Setembro 2016

Data 10/11/2016

Objetivo

Produzir indicadores que permitam acompanhar a evolução conjuntural do comércio varejista e de seus principais segmentos.

Variável Investigada

Receita bruta de revenda, definida como receita bruta mensal proveniente da revenda de mercadorias, que deflacionada por índices específicos de preços (IPCA), utilizados como deflatores, se estima um índice de volume de vendas.

Pesquisa por amostra

Representada por um conjunto de 5.700 empresas com cobertura para as 27 UFs.

- empresas formalmente constituídas
- sediadas no Território Nacional
- em situação ativa na Pesquisa Anual de Comércio – PAC
- possuir 20 ou mais pessoas ocupadas na PAC

Resumo – Setembro 2016



Volume de vendas

ATIVIDADES	MÊS/MÊS ANTERIOR (1)			MES/IGUAL MES DO ANO ANTERIOR			ACUMULADO	
	Taxa de Variação (%)			Taxa de Variação (%)			Taxa de Variação (%)	
	JUL	AGO	SET	JUL	AGO	SET	NO ANO	12 MESES
COMÉRCIO VAREJISTA	-0,7	-0,8	-1,0	-5,6	-5,5	-5,9	-6,5	-6,6
Combustíveis e lubrificantes	-0,5	-1,7	-0,5	-10,0	-9,6	-9,0	-9,7	-10,1
Hiper, supermercados, prods. alimentícios, bebidas e fumo	-0,8	0,6	-1,4	-1,0	-2,2	-2,6	-2,9	-3,0
Tecidos, vest. e calçados	-6,0	-0,2	-0,7	-14,1	-10,5	-10,3	-11,3	-11,4
Móveis e eletrodomésticos	-0,6	-2,5	-2,1	-10,7	-9,3	-13,4	-13,6	-14,6
Artigos farmacêuticos, med., ortop. e de perfumaria	-0,1	-2,6	1,0	-3,3	-3,7	-3,7	-1,1	-0,4
Livros, jornais, rev. e papelaria	-0,5	-2,3	-2,0	-17,0	-15,1	-18,0	-16,9	-16,2
Equip. e mat. para escritório informática e comunicação	5,0	-4,9	0,0	-13,5	-9,0	-11,9	-14,7	-15,0
Outros arts. de uso pessoal e doméstico	-0,9	-1,3	-0,3	-11,5	-10,8	-9,0	-11,7	-10,4
COMÉRCIO VAREJISTA AMPLIADO	-1,0	-2,0	-0,1	-10,7	-7,7	-8,6	-9,2	-10,0
Veículos e motos, partes e peças	-1,4	-4,7	2,9	-21,3	-13,0	-14,4	-14,6	-17,0
Material de construção	-2,7	1,8	-3,1	-12,6	-6,9	-10,8	-12,0	-12,6

(1) Série com ajuste sazonal

Resumo – Setembro 2016



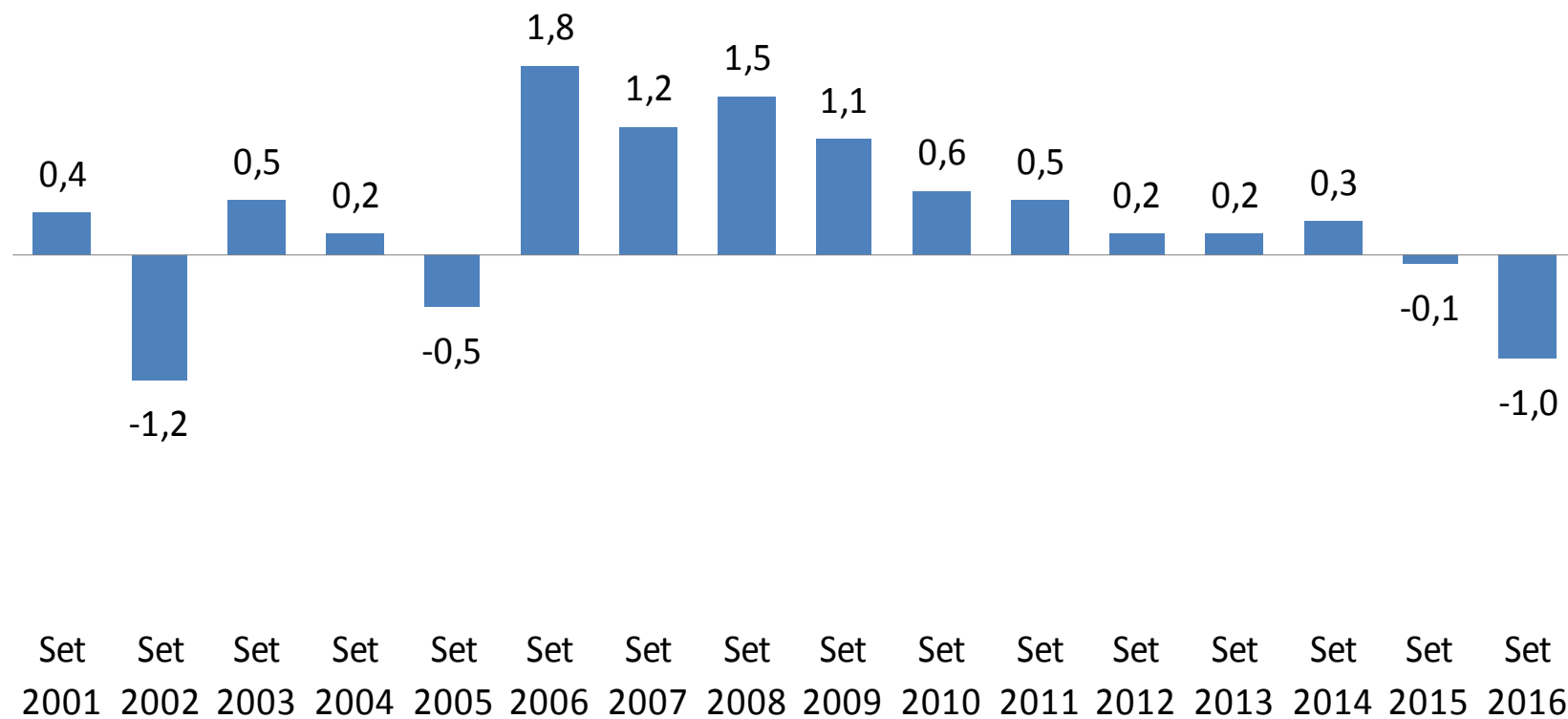
Receita Nominal de Vendas

ATIVIDADES	MÊS/MÊS ANTERIOR (1)			MÊS/IGUAL MÊS DO ANO ANTERIOR			ACUMULADO	
	Taxa de Variação (%)			Taxa de Variação (%)			Taxa de Variação (%)	
	JUL	AGO	SET	JUL	AGO	SET	NO ANO	12 MESES
COMÉRCIO VAREJISTA	0,4	0,4	-0,3	6,3	6,6	5,7	5,1	4,4
Combustíveis e lubrificantes	-0,3	-1,1	0,8	0,9	0,1	0,8	3,0	3,8
Hiper, supermercados, prods. alimentícios, bebidas e fumo	0,8	2,5	-1,6	13,1	12,7	11,3	10,7	9,9
Tecidos, vest. e calçados	-5,8	0,0	-0,5	-9,0	-5,6	-5,7	-6,1	-6,5
Móveis e eletrodomésticos	-0,2	-2,4	-1,8	-5,1	-3,7	-8,1	-8,1	-10,1
Artigos farmacêuticos, med., ortop. e de perfumaria	1,0	-2,1	1,5	8,7	8,7	8,5	9,7	9,6
Livros, jornais, rev. e papelaria	0,5	-0,9	-1,1	-7,8	-4,8	-8,1	-7,9	-7,8
Equip. e mat. para escritório informática e comunicação	2,9	-4,0	1,3	-2,0	0,7	-2,8	-6,1	-8,7
Outros arts. de uso pessoal e doméstico	-0,8	0,0	0,1	-3,3	-2,7	-1,1	-3,6	-2,7
COMÉRCIO VAREJISTA AMPLIADO	0,2	-1,2	0,3	-2,0	1,3	-0,3	-0,6	-1,6
Veículos e motos, partes e peças	-0,8	-4,4	2,4	-20,9	-11,8	-14,2	-13,6	-15,3
Material de construção	1,0	-2,9	-1,3	-10,7	-5,2	-8,7	-9,2	-9,3

(1) Série com ajuste sazonal

Resultados para comparação Setembro/Agosto*

Comércio varejista 2001-2016

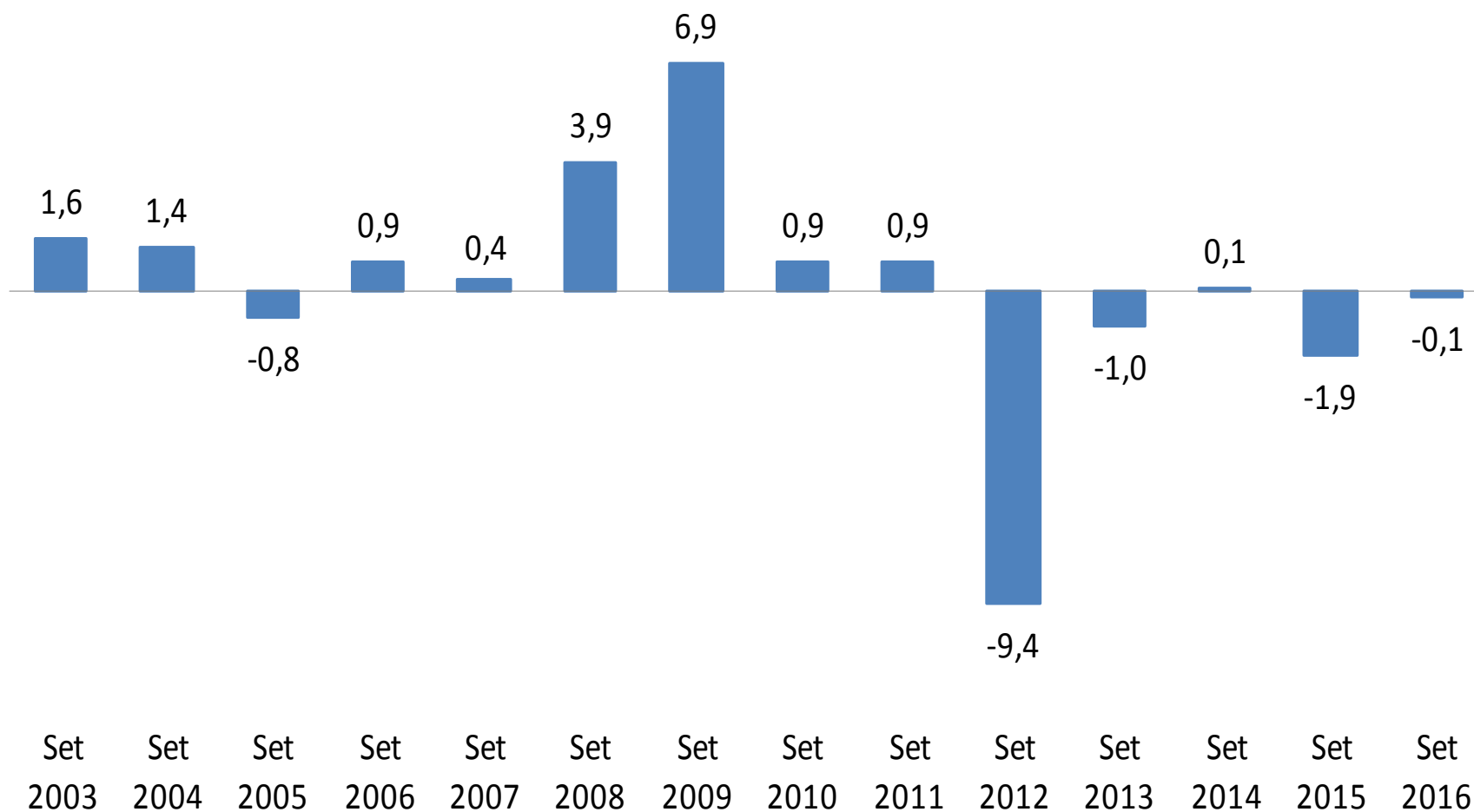


*Série com ajuste sazonal

Resultados para comparação Setembro/Agosto*



Comércio varejista ampliado 2003-2016

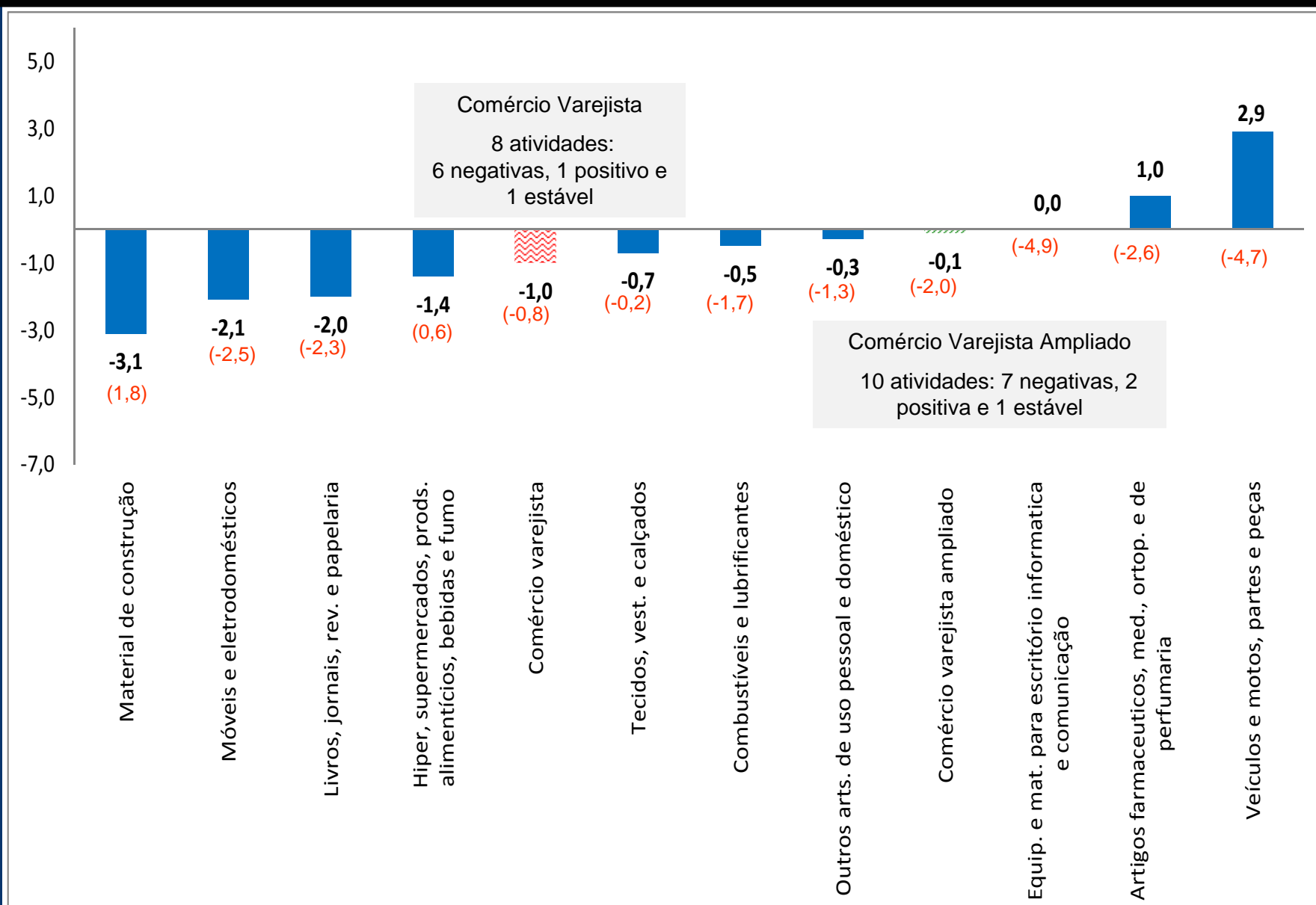


*Série com ajuste sazonal

Variação do Volume de Vendas *- Setembro/16



Base: mês imediatamente anterior



*Série com ajuste sazonal

Resultados do volume de vendas*, por atividades 2015-2016 (base: mês imediatamente anterior)



Ano/mês	Geral		Combustíveis e lubrificantes		Hiper,super, prods. Alimen. Beb.		Tecidos, vestuário e calçados		Móveis e eletrodomésticos		Artigos farmac, méd, ortop e de perfumaria		Livros, jornais, revistas e papelaria		Equip. e Materiais p escritório, inform e comum		Outros artigos de uso pessoal e doméstico		Varejo Ampliado		Veículos e motos, partes e peças		Material de construção	
	2015	2016	2015	2016	2015	2016	2015	2016	2015	2016	2015	2016	2015	2016	2015	2016	2015	2016	2015	2016	2015	2016	2015	2016
Janeiro	0,3	-2,1	-0,3	-2,7	0,4	-0,9	0,7	-0,3	0,5	-5,8	0,8	-0,4	-1,7	-0,4	10,7	1,1	1,3	-3,5	0	-2,1	-1,6	-2,8	-0,2	-4,7
Fevereiro	-1,0	1,3	-5,4	0,3	-0,5	0,8	0,2	-3,5	-4,2	6,2	0,1	0,3	2,8	-4,1	-3,7	-2,9	0,6	0,2	-2,3	1,4	-5,2	3,4	-4,3	2,6
Março	-0,7	-1,0	3,0	-1,4	-1,3	-1,6	-1,7	-5,0	-3,1	-1,4	0,3	-0,1	-4,3	-0,9	-3,0	7,7	1,2	-1,7	-1,5	-1,5	-5,0	-1,2	1	-0,3
Abril	-1,1	0,3	-0,5	0,1	0,5	1,1	-3,3	4,3	-2,2	-2,0	0,7	-2,6	1,1	-3,5	-10,5	-8,1	-8,5	1,7	-0,3	-1,5	4,7	-7,3	-0,3	-4,1
Maiο	-0,5	-0,9	-0,6	-0,4	-0,8	0,1	-0,1	1,5	-1,2	-1,3	-0,4	-0,7	-2,2	-3,1	4,6	-2,1	3,7	-2,2	-2	-0,4	-5,0	0,3	-7,2	0,1
Junho	-1,0	0,2	-1,2	-0,4	-0,6	0,3	-1,2	0,7	-2,2	-0,6	-0,1	-0,5	-1,6	1,2	-0,6	-3,4	-1,5	0,5	-1,3	-0,3	-2,9	-1,4	3,6	1,1
Julho	-1,2	-0,7	-1,0	-0,5	-1,1	-0,8	0,0	-6,0	-3,2	-0,6	-1,9	-0,1	-2,4	-0,5	-8,6	5,0	-0,7	-0,9	0,5	-1	4,8	-1,4	-0,9	-2,7
Agosto	-0,9	-0,8	-1,0	-1,7	-1,1	0,6	-2,7	-0,2	-0,9	-2,5	1,9	-2,6	-2,2	-2,3	2,7	-4,9	-0,7	-1,3	-1,5	-2,0	-3,7	-4,7	-3,6	1,8
Setembro	-0,1	-1,0	-0,7	-0,5	1,3	-1,4	-1,6	-0,7	0,5	-2,1	-0,9	1,0	-1,6	-2,0	-2,0	0,0	-3,3	-0,3	-1,9	-0,1	-5,2	2,9	-0,1	-3,1
Outubro	-0,1		-3,0		1,5		0,9		-0,1		1,3		0,4		-10,5		-1,1		-0,4		-1,6		-2,8	
Novembro	1,8		-0,4		-1,6		0,0		4,4		0,9		-1,4		19,5		4,7		0,4		1,6		-0,2	
Dezembro	-3,3		0,5		-0,9		-1,7		-7,5		0,1		-2,2		-10,3		-4,9		-0,9		0,0		1,6	

*Série com ajuste sazonal

Média Móvel Trimestral*

Comércio varejista 2013-2016



Gráfico 1 - Volume de Vendas com Ajuste Sazonal
Índice de Base Fixa e Média Móvel Trimestral

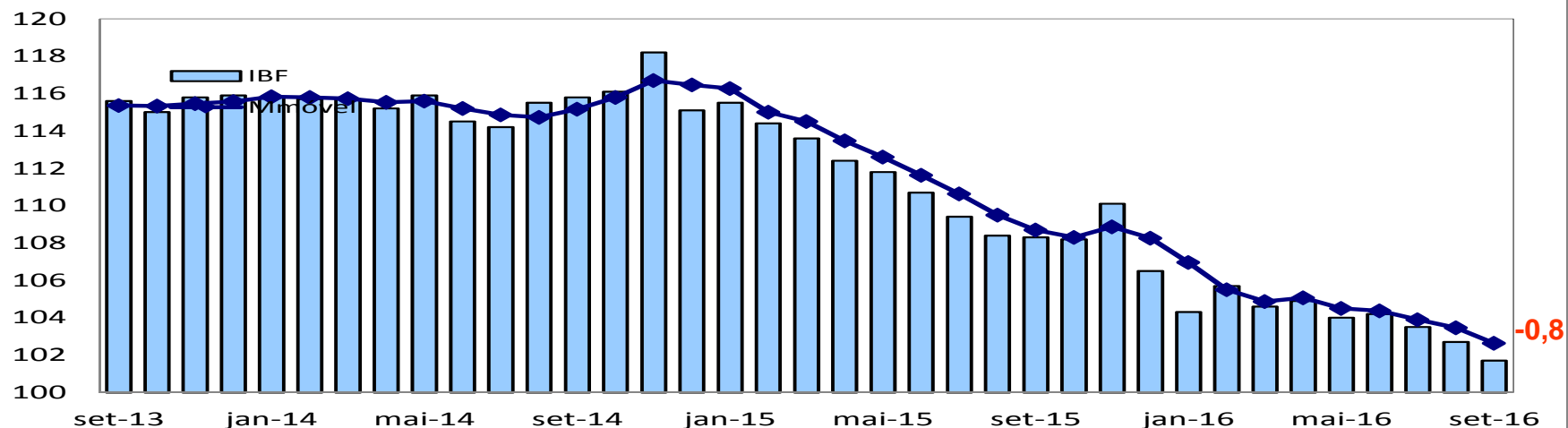
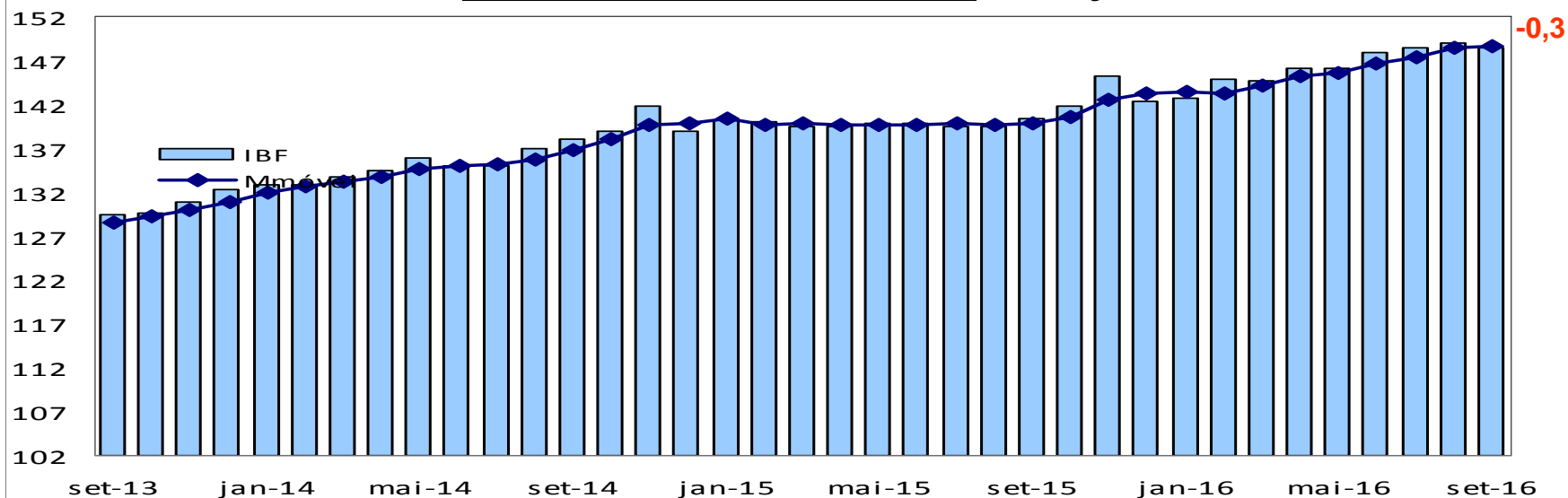


Gráfico 2 - Receita Nominal de Vendas com Ajuste Sazonal



*Série com ajuste sazonal

Média Móvel Trimestral*

Comércio varejista ampliado 2013-2016



Gráfico 3 - Volume de Vendas do Varejo Ampliado com Ajuste Sazonal

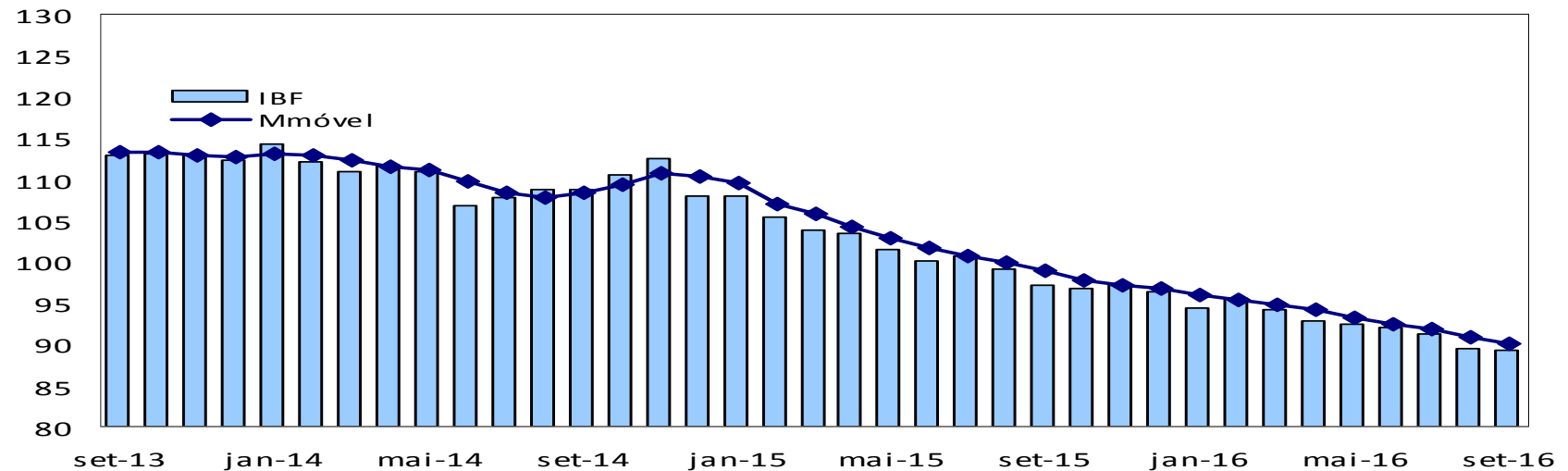
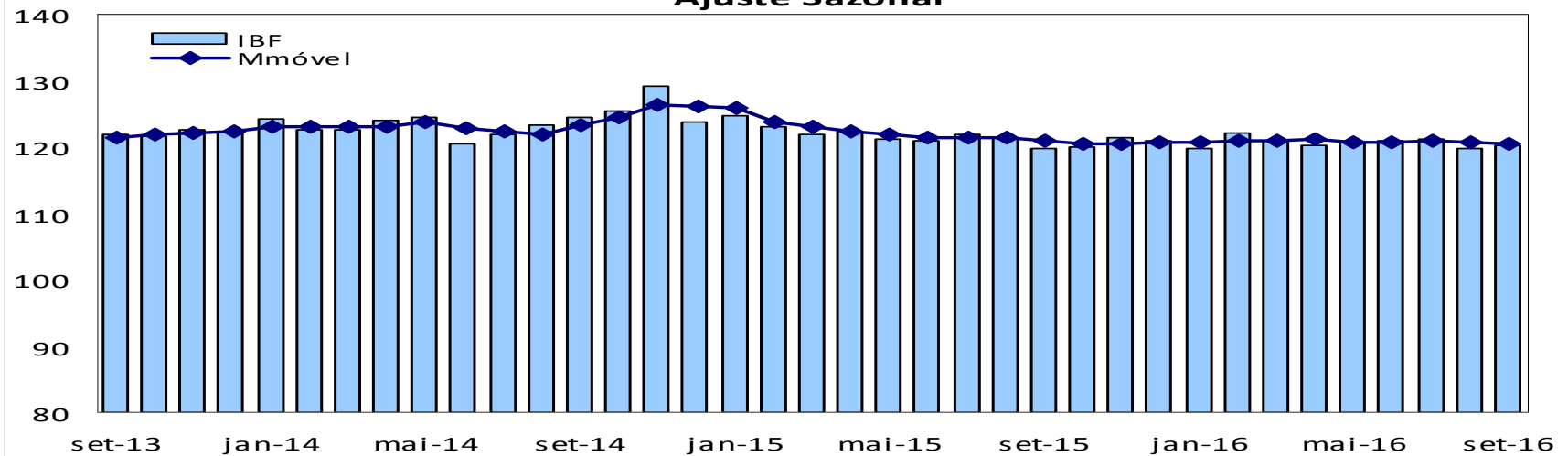


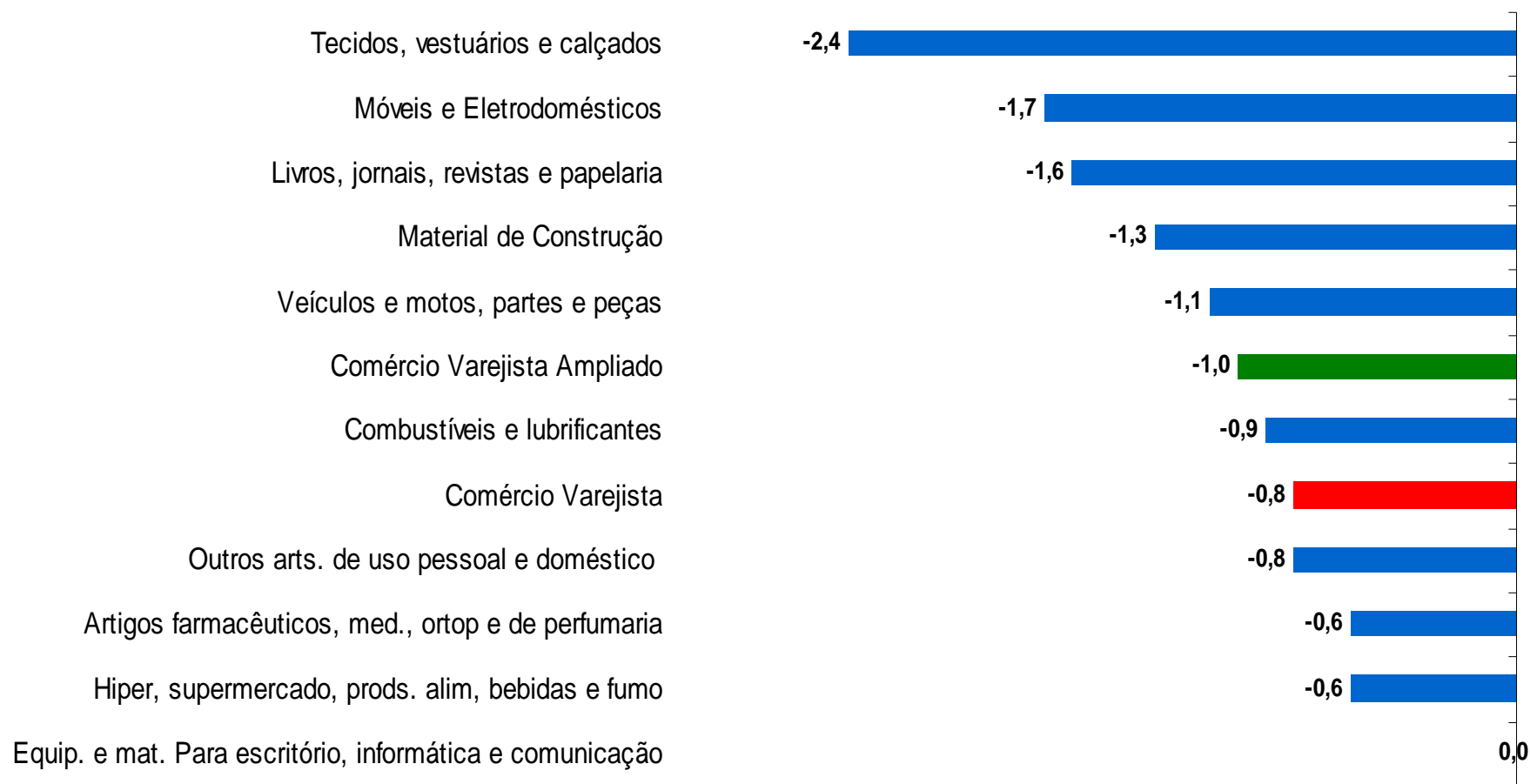
Gráfico 4 - Receita Nominal de Vendas do Varejo Ampliado com Ajuste Sazonal



*Série com ajuste sazonal

Média Móvel Trimestral*

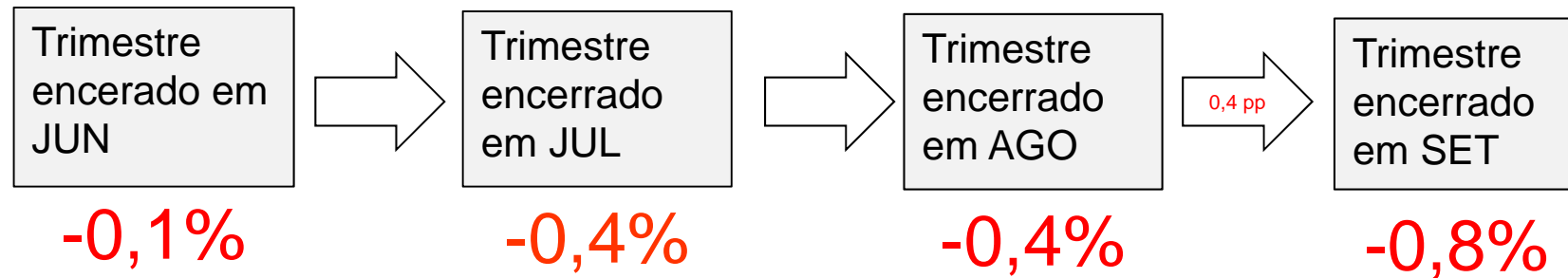
Setembro 2016 / Agosto 2016



*Série com ajuste sazonal

Evolução da Média Móvel Trimestral*

2016



Saldo negativo da média móvel trimestral

Varejo: taxas negativas em 8 das 8 atividades

Varejo Ampliado: taxas negativas em 10 das 10 atividades

*Série com ajuste sazonal

Análise Trimestral por atividade*

base: trimestre imediatamente anterior

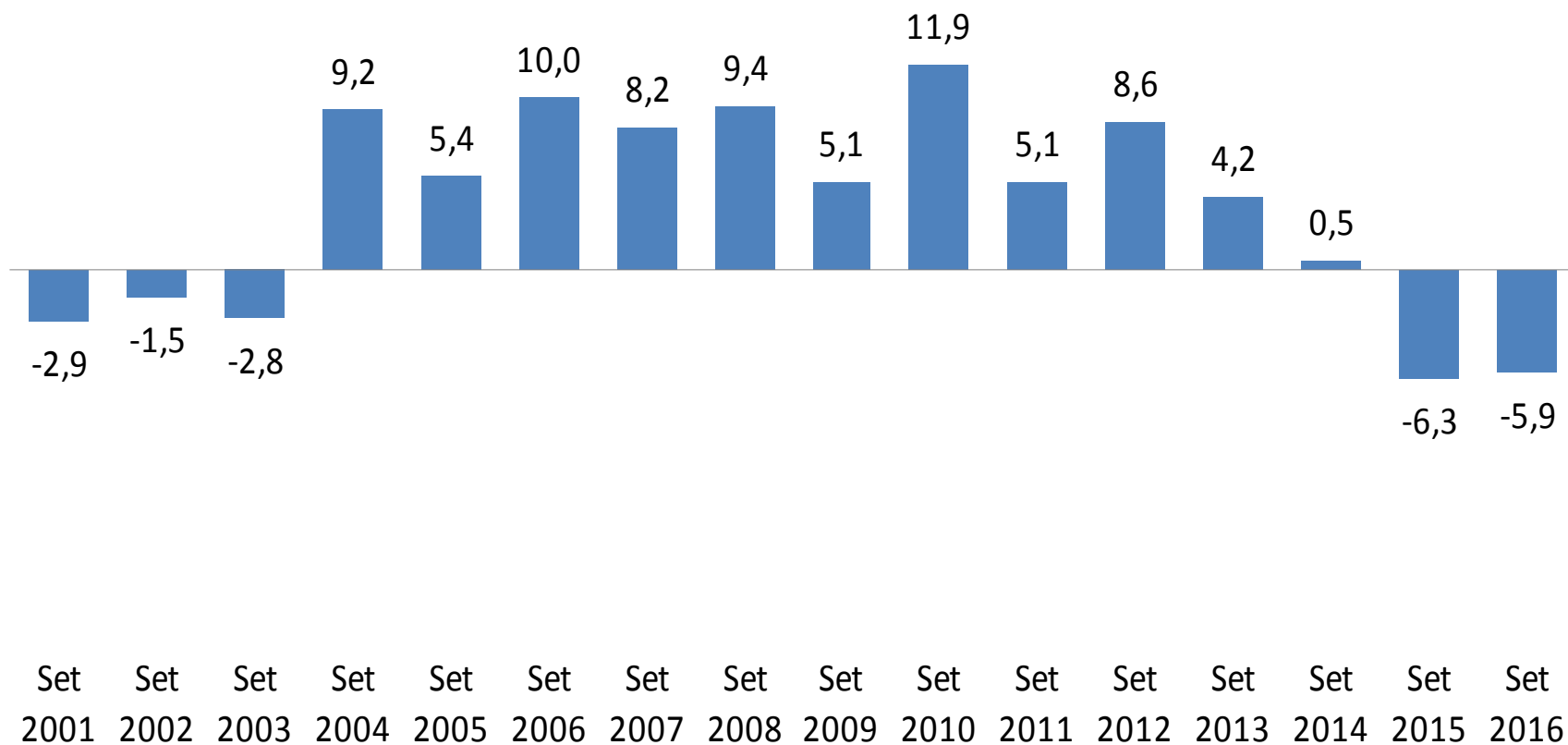


Atividades	2016	
	2ºtrimestre	3ºtrimestre
Comércio varejista	-0,5	-1,7
Combustíveis e lubrificantes	-1,1	-2,2
Hiper, super, prods., bebidas e fumo	0,5	-0,7
Tecidos, vest. e calçados	0,8	-5,5
Móveis e eletrodomésticos	-2,1	-3,7
Artigos farmacêuticos	-3,2	-2,1
Livros, jornais, rev. e papelaria	-7,0	-2,9
Equip e mat. para escritório	-6,8	-1,4
Outros arts. de uso pessoal	-0,8	-2,2
Comércio varejista ampliado	-2,4	-2,7
Veículos e motos, partes e peças	-7,2	-4,4
Material de construção	-3,0	-1,8

*Série com ajuste sazonal

Resultados de Setembro Comércio Varejista 2001-2016

Indicado mensal (base: igual mês do ano anterior)



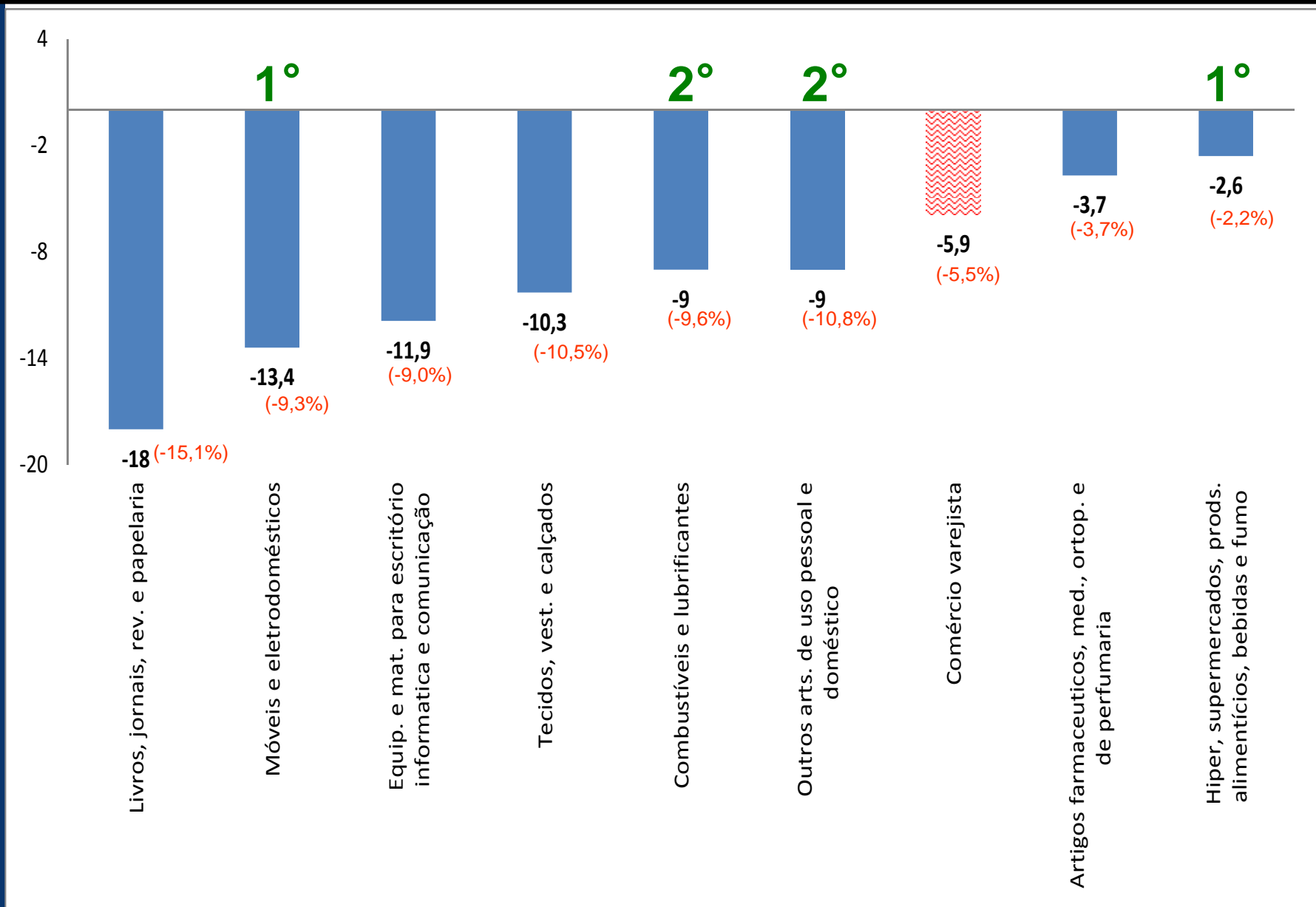
Resultados mensais do volume de vendas, por atividades 2015-2016 (base: igual mês do ano anterior)



Ano/mês	base: igual mês do ano anterior																							
	Geral		Combustíveis e lubrificantes		Hiper,super, prods. Alimen. Beb.		Tecidos, vestuário e calçados		Móveis e eletrodomésticos		Artigos farmac, méd, ortop e de perfumaria		Livros, jornais, revistas e papelaria		Equip. e Materiais p escritório, inform e comum		Outros artigos de uso pessoal e doméstico		Varejo Ampliado		Veículos e motos, partes e peças		Material de construção	
	2015	2016	2015	2016	2015	2016	2015	2016	2015	2016	2015	2016	2015	2016	2015	2016	2015	2016	2015	2016	2015	2016	2015	2016
Janeiro	0,5	-10,6	-0,2	-13,8	0,2	-5,8	-0,7	-12,9	-3,4	-24,7	5,0	-0,2	-9,9	-13,0	21,0	-24,9	4,5	-14,8	-4,9	-14,1	-16,3	-21,3	-2,8	-18,0
Fevereiro	-3,3	-4,2	-10,0	-3,9	-1,8	-1,4	-7,5	-11,5	-10,7	-10,3	1,8	5,9	-6,3	-16,3	8,2	-17,0	3,1	-11,6	-10,4	-5,6	-23,8	-6,7	-12,9	-11,1
Março	0,3	-5,7	-2,1	-10,1	-2,4	-1,2	-1,2	-15,3	-6,8	-13,8	10,3	2,1	-5,9	-16,2	21,8	-8,6	15,7	-11,9	-0,8	-7,9	-3,7	-11,1	2,9	-14,7
Abril	-3,3	-6,9	-2,1	-10,6	-2,0	-4,6	-7,5	-9,9	-15,3	-10,1	6,2	-1,3	-9,1	-18,7	2,5	-14,4	-0,7	-11,1	-8,3	-9,2	-19,3	-13,7	-4,1	-13,0
Maiο	-4,5	-9,0	-4,4	-10,8	-2,0	-5,5	-7,8	-13,6	-18,5	-15,2	1,8	-2,5	-11,8	-24,4	-0,5	-14,4	0,2	-15,4	-10,4	-10,2	-22,1	-13,2	-11,3	-10,6
Junho	-2,7	-4,8	-0,7	-9,0	-2,7	-1,7	-4,6	-3,9	-13,6	-10,7	5,8	-2,1	-5,8	-18,3	7,4	-18,3	1,3	-8,4	-3,6	-8,1	-6,8	-15,2	1,4	-9,6
Julho	-3,9	-5,6	-4,3	-10,0	-2,7	-1,0	-8,1	-14,1	-12,8	-10,7	1,9	-3,3	-9,0	-17,0	-5,2	-13,5	0,3	-11,5	-7,0	-10,7	-13,3	-21,3	-7,1	-12,6
Agosto	-6,9	-5,5	-7,1	-9,6	-4,8	-2,2	-13,7	-10,5	-18,6	-9,3	1,1	-3,7	-15,5	-15,1	-7,3	-9,0	-2,8	-10,8	-9,6	-7,7	-15,6	-13,0	-9,2	-6,9
Setembro	-6,3	-5,9	-8,5	-9,0	-2,2	-2,6	-12,9	-10,3	-18,3	-13,4	-1,2	-3,7	-14,8	-18,0	-9,7	-11,9	-7,0	-9,0	-11,5	-8,6	-21,7	-14,4	-12,7	-10,8
Outubro	-5,7		-11,4		-0,4		-10,5		-16,1		-0,4		-9,3		-25,0		-9,0		-11,9		-23,9		-15,8	
Novembro	-7,8		-12,0		-5,6		-15,6		-14,7		2,0		-18,0		-5,6		-5,4		-13,2		-24,4		-13,6	
Dezembro	-7,2		-9,8		-3,7		-9,7		-18,9		3,1		-15,0		-15,9		-7,9		-11,0		-20,0		-12,5	

Volume do Comércio Varejista

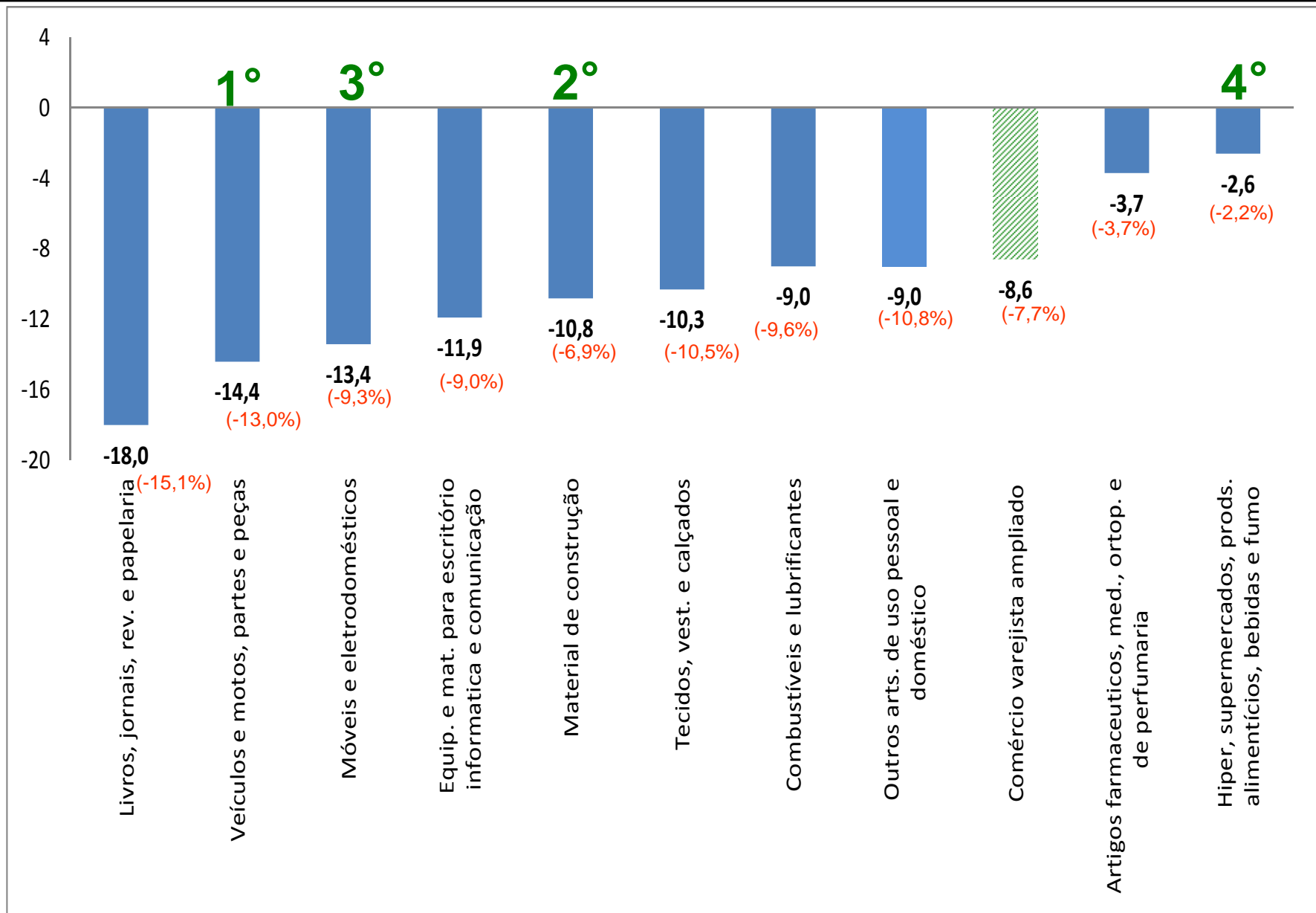
Indicador mensal (%)



*Resultado do mês anterior

Comércio Varejista Ampliado

Índice mensal (%)



*Resultado do mês anterior

Composição da taxa


Setembro 2016/ Setembro 2015



Atividades	COMÉRCIO VAREJISTA		COMÉRCIO VAREJISTA AMPLIADO	
	Taxa de variação (%)	Composição absoluta da taxa (p.p.)	Taxa de variação (%)	Composição absoluta da taxa (p.p.)
Taxa Global	-5,9	-5,9	-8,6	-8,6
Combustíveis e lubrificantes	-9,0	-1,0	-9,0	-0,6
Hiper, supermercados, prods. alimentícios, bebidas e fumo	-2,6	-1,3	-2,6	-0,8
Tecidos, vest. e calçados	-10,3	-0,7	-10,3	-0,5
Móveis e eletrodomésticos	-13,4	-1,3	-13,4	-0,9
Artigos farmacêuticos, med., ortop. e de perfumaria	-3,7	-0,3	-3,7	-0,2
Livros, jornais, rev. e papelaria	-18,0	-0,1	-18,0	-0,1
Equip. e mat. para escritório informática e comunicação	-11,9	-0,2	-11,9	-0,1
Outros arts. de uso pessoal e doméstico	-9,0	-1,0	-9,0	-0,6
Veículos e motos, partes e peças	-	-	-14,4	-3,8
Material de construção	-	-	-10,8	-1,0

Setembro 2016/ Setembro 2015

-5,9%



Principais impactos (respondem por mais de 75,0% da taxa global)

- Hiper, supermercados, prods. alimentícios, bebidas e fumo (-2,6%)
- Móveis e eletrodomésticos (-13,4%)
- Outros artigos de uso pessoal e doméstico (-9,0%)
- Combustíveis e lubrificantes (-9,0%)

Fatores de influência:

Evolução de preços acima do índice geral do IPCA¹ (8,5 % em 12 meses)

- Alimentação no domicílio (16,1%)
- Combustíveis (11,2%)

Evolução do mercado de trabalho²

- Número de trabalhadores com carteira assinada no setor privado: de -3,4% no 3º tri 2015 para -3,7% no 3º tri 2016
- Massa dos rendimentos reais habitualmente recebidos: de -0,1% 3º tri 2015 para -3,8% no 3º tri 2016

Restrição ao crédito

- Taxa de juros no crédito às famílias: de 37,4% a.a. em set/2015 para 42,5% a.a em set/2016³

Setembro 2016/ Setembro 2015

-8,6%



Principais impactos (respondem mais de 75% da taxa global)

- Veículos e motos, partes e peças (-14,4%)
- Material de construção (-10,8%)
- Hiper, supermercados, prods. alimentícios, bebidas e fumo (-2,6%)
- Móveis e eletrodomésticos (-13,4%)

Fatores de influência

- Menor ritmo da atividade econômica¹
- Produção industrial¹ registrou recuo de 4,8% na comparação setembro16/setembro15

Restrição ao crédito

- Taxa de juros no crédito às pessoas jurídicas: de 20,4% em set/2015 para 21,4% a.a. em set/2016

Análise Trimestral por atividade

Base: igual trimestre do ano anterior



Atividades	2016		
	1ºtrimestre	2ºtrimestre	3ºtrimestre
Comércio varejista	-7,0	-6,9	-5,7
Combustíveis e lubrificantes	-9,5	-10,1	-9,5
Hiper, super, prods., bebidas e fumo	-2,8	-4,0	-1,9
Tecidos, vest. e calçados	-13,3	-9,2	-11,7
Móveis e eletrodomésticos	-17,0	-12,1	-11,1
Artigos farmacêuticos	2,5	-2,0	-3,5
Livros, jornais, rev. e papelaria	-14,9	-20,6	-16,6
Equip e mat. para escritório	-16,7	-15,7	-11,4
Outros arts. de uso pessoal	-12,8	-11,7	-10,4
Comércio varejista ampliado	-9,4	-9,2	-9,0
Veículos e motos, partes e peças	-13,5	-14,0	-16,3
Material de construção	-14,8	-11,1	-10,1

Resumo do Mercado de Trabalho



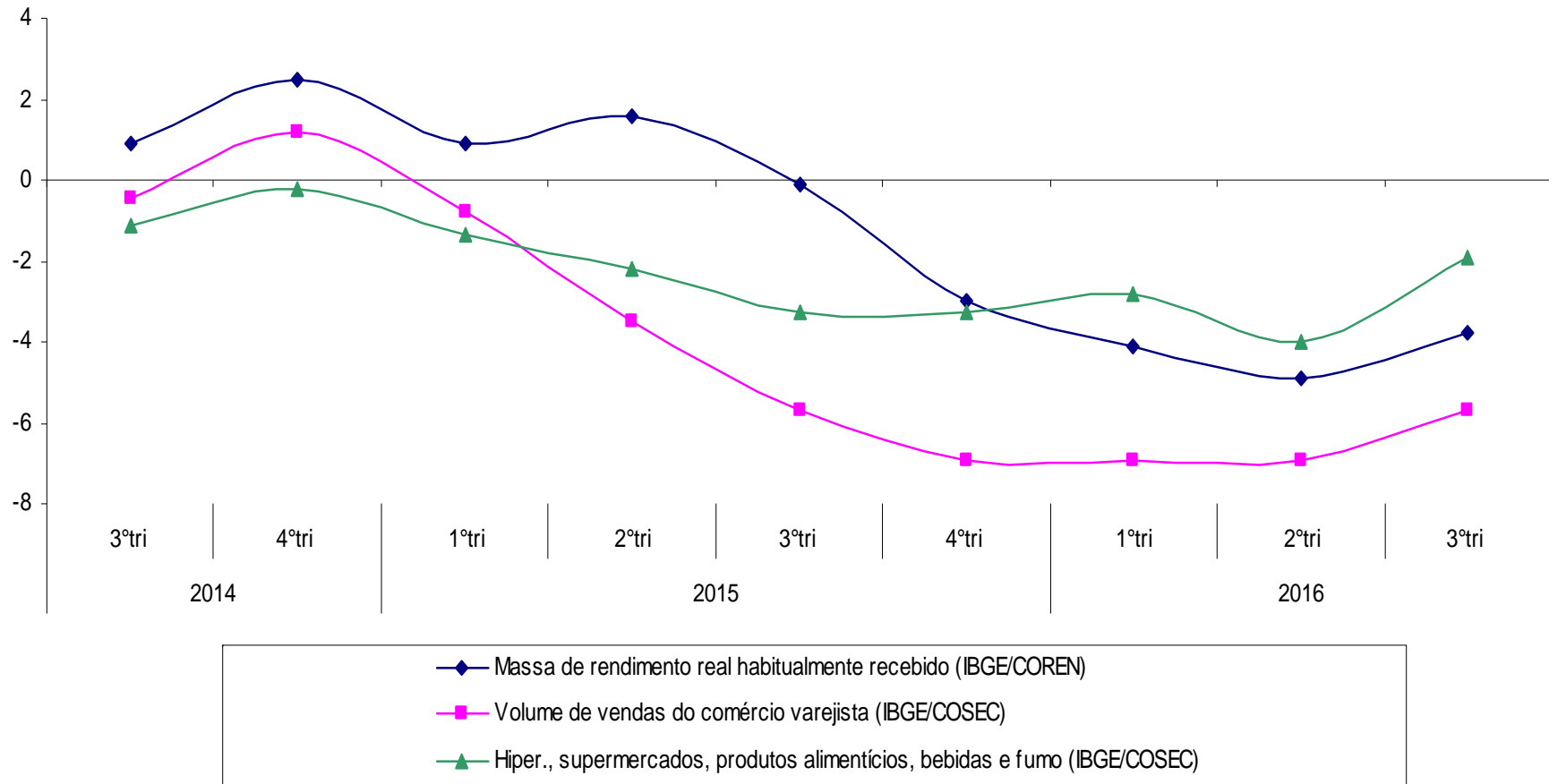
Indicador trimestral (base: igual trimestre do ano anterior)

	2015				2016		
	1ºtri	2ºtri	3ºtri	4ºtri	1ºtri	2ºtri	3ºtri
Nº de ocupados	0,8	0,2	-0,2	-0,7	-1,5	-1,5	-2,4
Nº de trabalhadores com carteira	-0,9	-2,6	-3,4	-3,0	-4,0	-4,1	-3,7
Nº de trabalhadores por conta própria	4,2	4,7	3,5	5,3	6,5	3,9	-1,7
Taxa de desocupação	0,8	1,5	2,1	2,5	3,0	3,0	2,9
Rendimento médio real habitualmente recebido	0,0	1,4	0,0	-2,7	-3,2	-4,2	-2,1
Massa de rendimento reais habitualmente recebidos	0,9	1,6	-0,1	-3,0	-4,1	-4,9	-3,8

Indicador trimestral 2014 - 2016



Base: igual trimestre do ano anterior

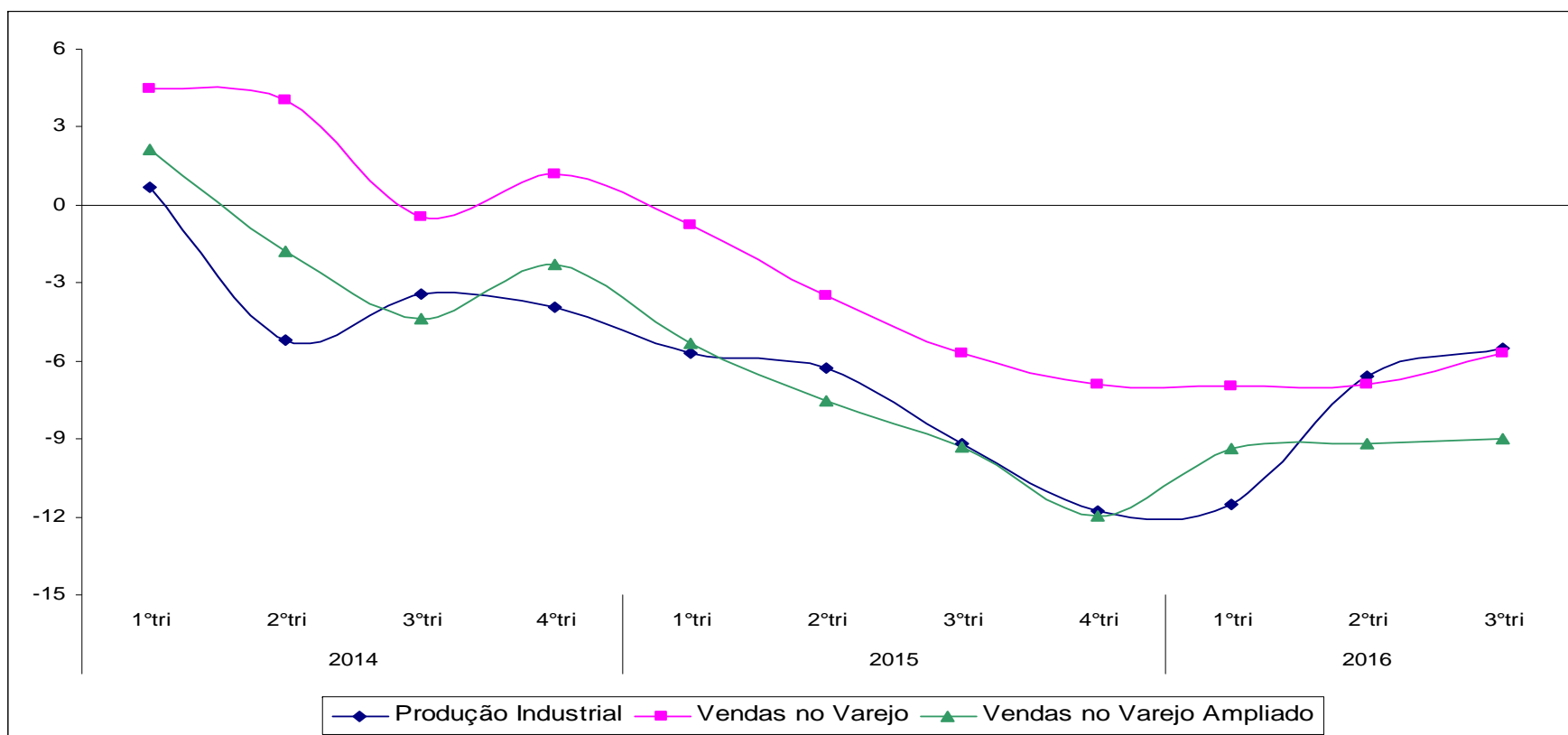


Produção Industrial, Vendas no Varejo e Varejo Ampliado

Índice trimestral (base: igual período do ano anterior)

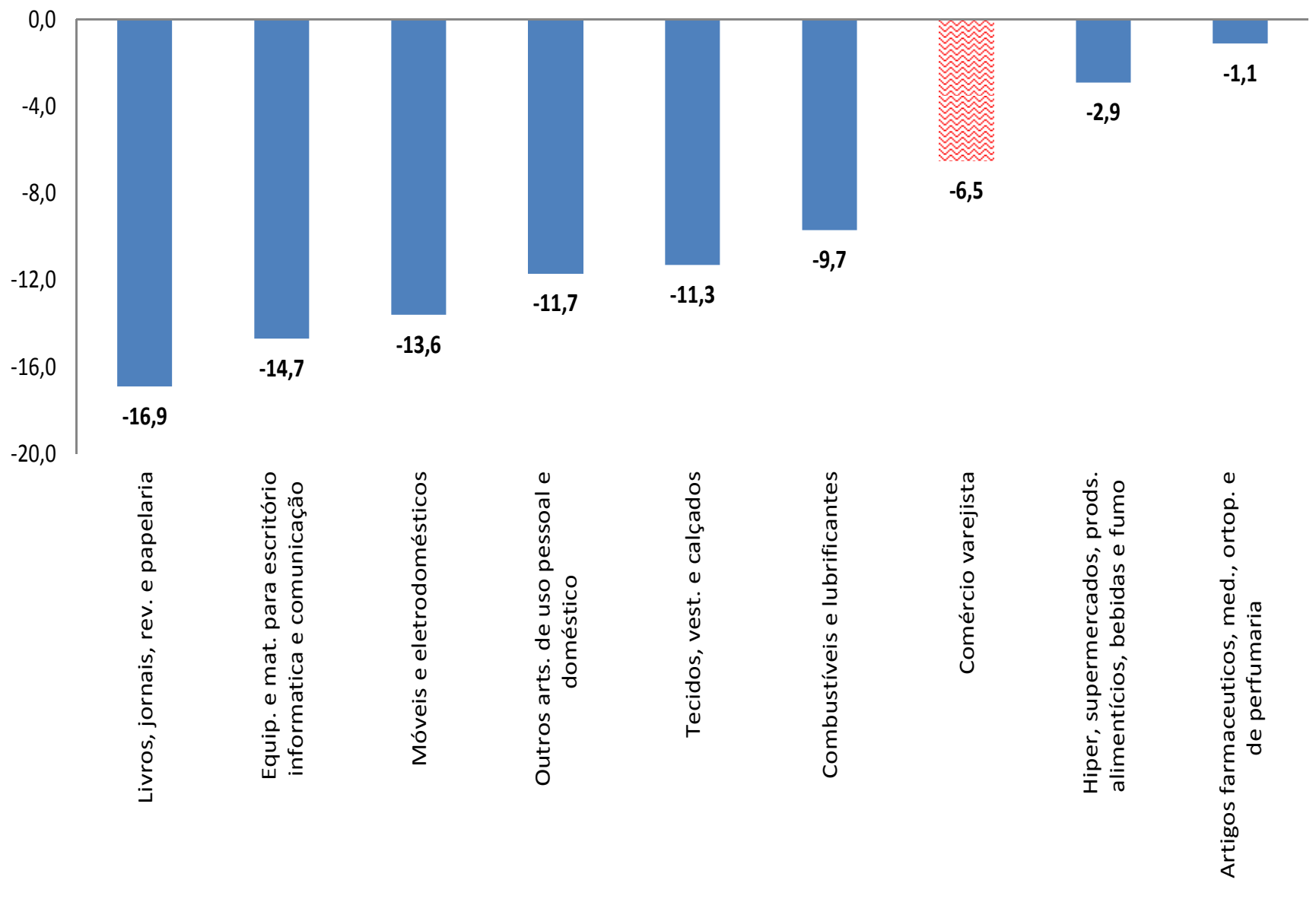


	2014				2015				2016		
	1ºtri	2ºtri	3ºtri	4ºtri	1ºtri	2ºtri	3ºtri	4ºtri	1ºtri	2ºtri	3ºtri
Produção Industrial	0,7	-5,2	-3,4	-3,9	-5,7	-6,3	-9,2	-11,8	-11,5	-6,6	-5,5
Vendas no Varejo	4,5	4,1	-0,4	1,2	-0,8	-3,5	-5,7	-6,9	-7,0	-6,9	-5,7
Vendas no Varejo Ampliado	2,1	-1,8	-4,3	-2,3	-5,3	-7,5	-9,3	-12,0	-9,4	-9,2	-9,0



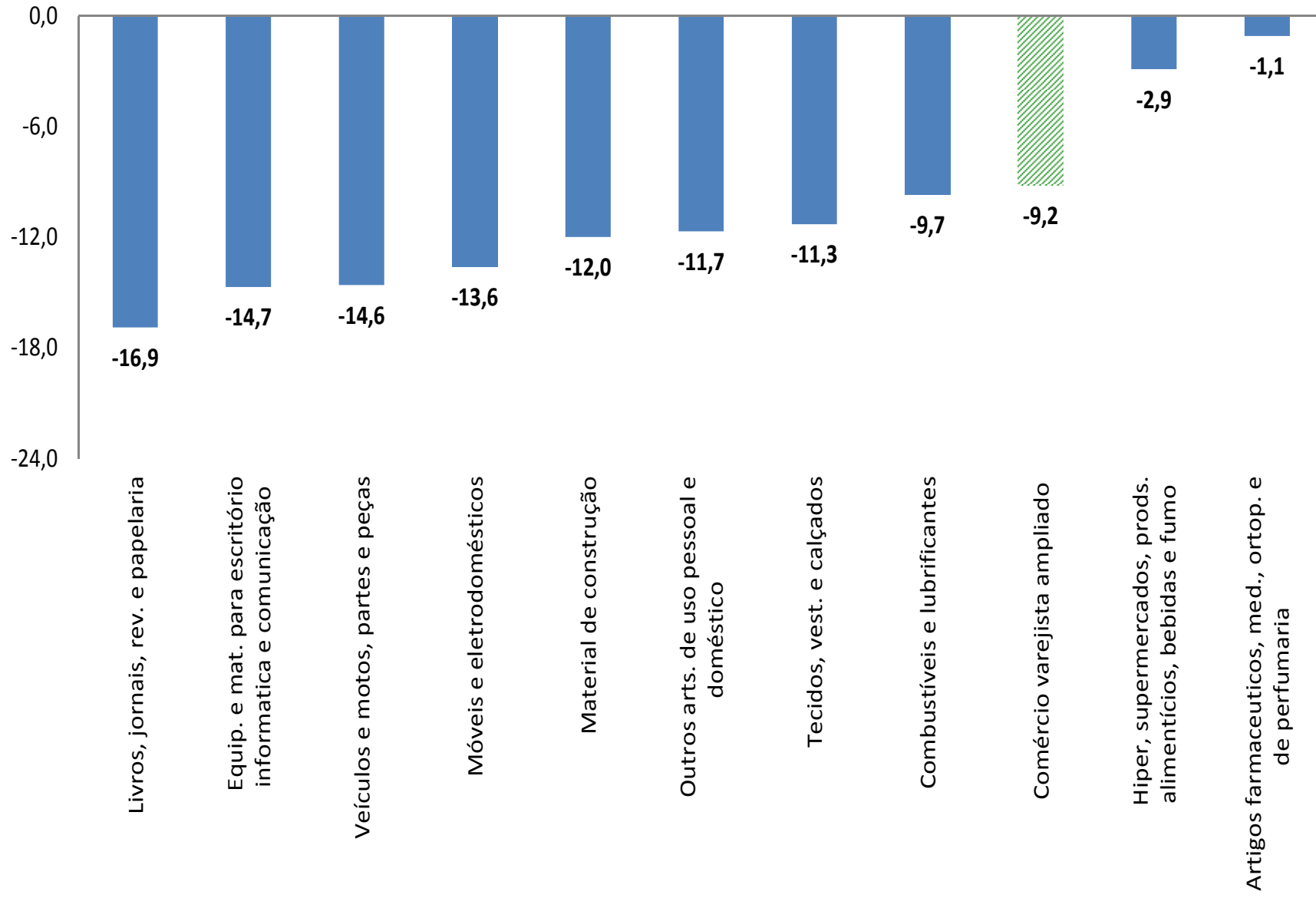
Comércio Varejista

Índice acumulado (%)



Comércio Varejista Ampliado

Índice acumulado (%)

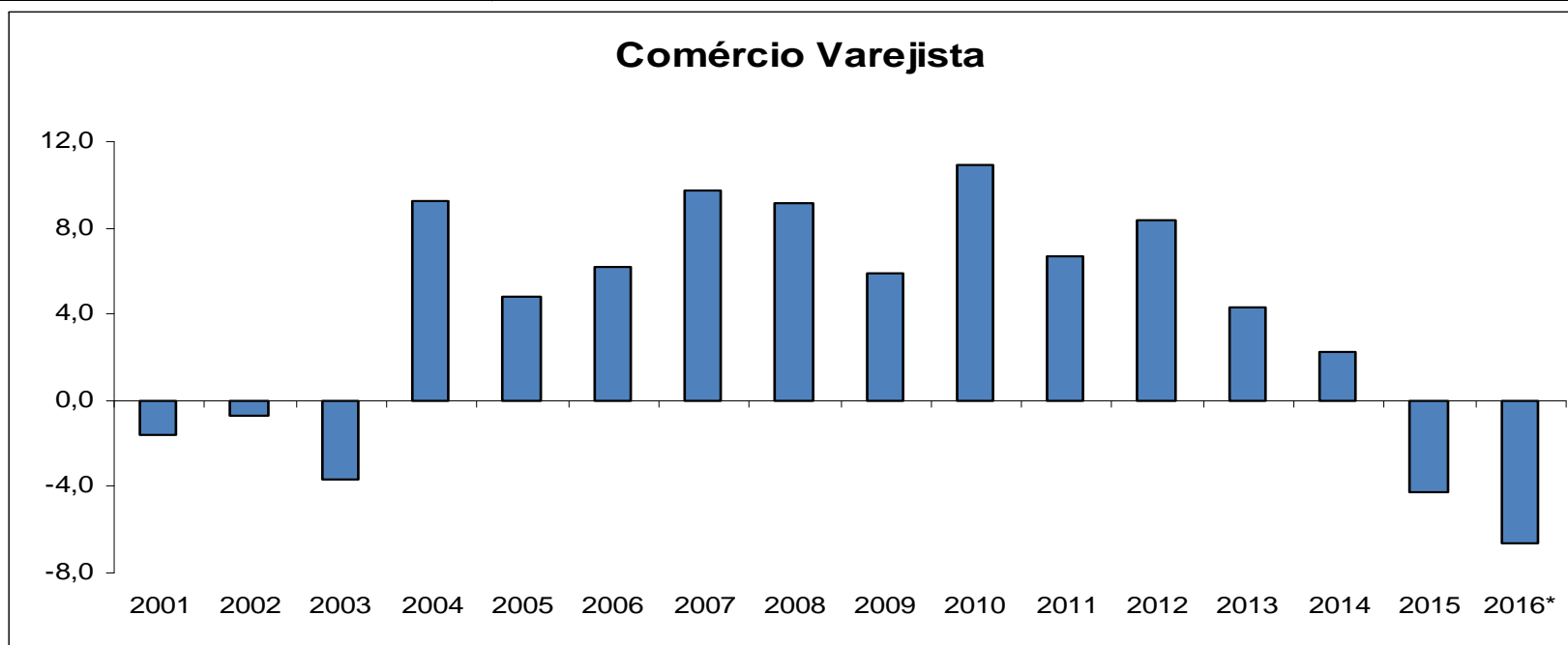


Índice acumulado no ano 2001-2016

base: igual período do ano anterior

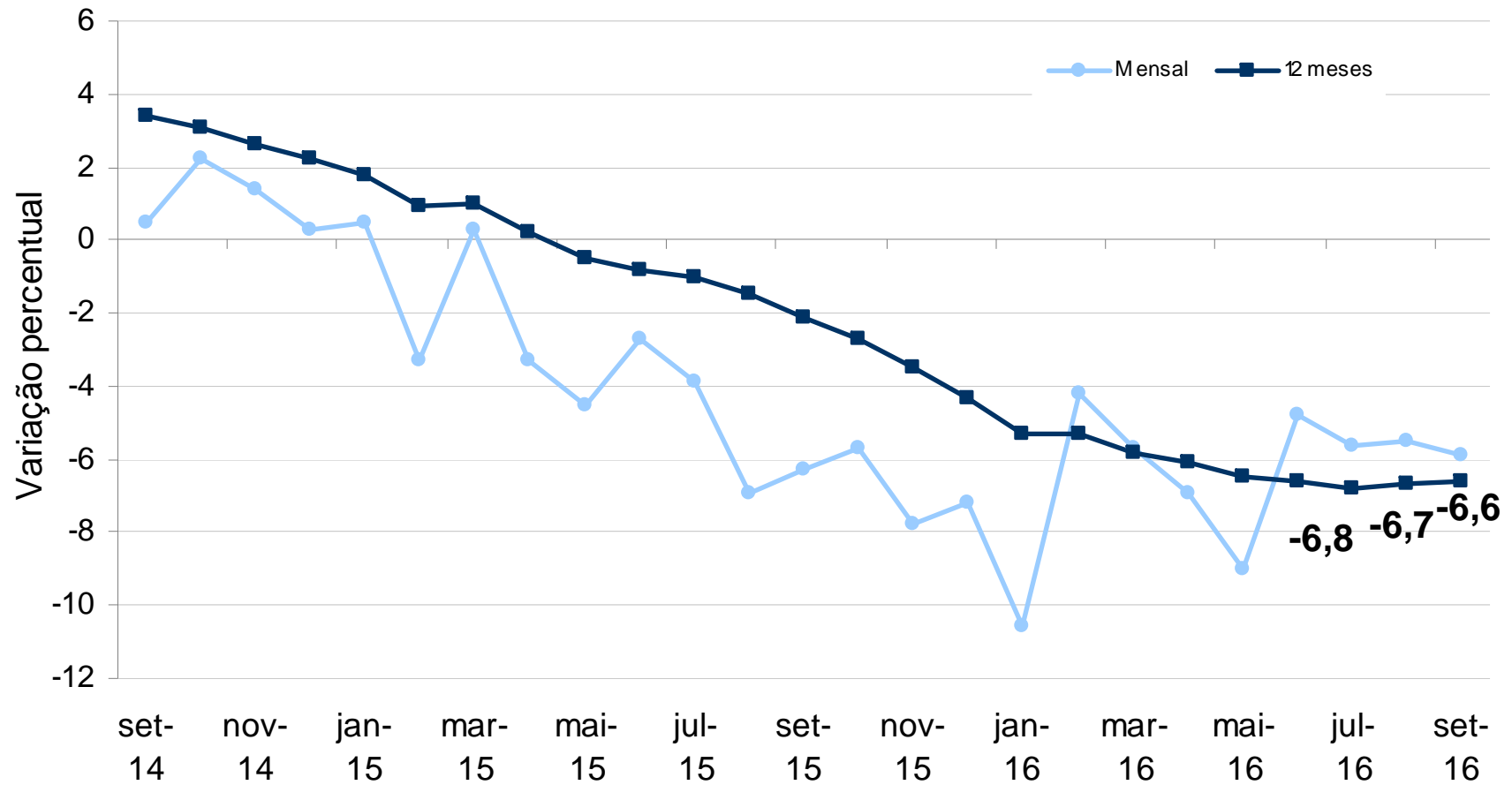


	2001	2002	2003	2004	2005	2006	2007	2008	2009	2010	2011	2012	2013	2014	2015	2016*
Comércio varejista	-1,6	-0,7	-3,7	9,2	4,8	6,2	9,7	9,1	5,9	10,9	6,7	8,4	4,3	2,2	-4,3	-6,6
Combustíveis e lubrificantes	-2,8	5,7	-4,3	4,6	-7,4	-8,0	5,1	9,3	0,8	6,6	1,5	6,9	6,3	2,6	-6,1	-10,1
Hiper, supermercados, prods. alimentícios, bebidas e fumo	0,4	-1,8	-4,8	7,2	3,1	7,5	6,4	5,5	8,3	8,9	4,0	8,4	1,9	1,3	-2,5	-3,0
Tecidos, vestuário e calçados	1,6	-1,3	-3,1	4,7	5,8	2,0	10,6	4,8	-2,7	10,6	3,6	3,5	3,4	-1,1	-8,6	-11,4
Móveis e eletrodomésticos	-1,2	-0,6	-0,8	26,4	16,0	10,2	15,4	15,1	2,1	18,3	16,6	12,2	4,9	0,6	-14,1	-14,6
Artigos farmacêuticos e perfumaria	-	-	-	7,2	6,0	3,8	9,0	13,3	11,8	11,9	9,7	10,3	10,1	9,0	3,0	-0,4
Livros, jornais, revistas e papelaria	-	-	-	-1,2	1,2	1,1	7,1	11,1	9,6	12,0	5,9	5,4	2,6	-7,7	-10,9	-16,2
Equip e mat. para escritório, informática e comunicação	-	-	-	10,1	53,9	30,0	29,6	33,4	10,6	24,3	19,6	7,0	6,9	-1,7	-1,8	-15,0
Outros artigos de uso pessoal	-	-	-	16,3	14,6	17,4	22,7	15,6	8,4	9,1	4,0	9,3	10,3	7,9	-1,3	-10,4
Comércio varejista ampliado	-	-	-	11,1	3,1	6,4	13,6	9,9	6,8	12,2	6,6	8,0	3,6	-1,7	-8,6	-10,0
Veículos e motos, partes e peças	-3,6	-17,0	-7,2	17,8	1,5	7,2	22,6	11,9	11,1	14,1	6,1	7,3	1,5	-9,4	-17,8	-17,0
Material de construção	-	-	-	2,4	-6,0	4,7	10,7	7,8	-6,6	15,7	9,1	8,0	6,9	0,0	-8,4	-12,6

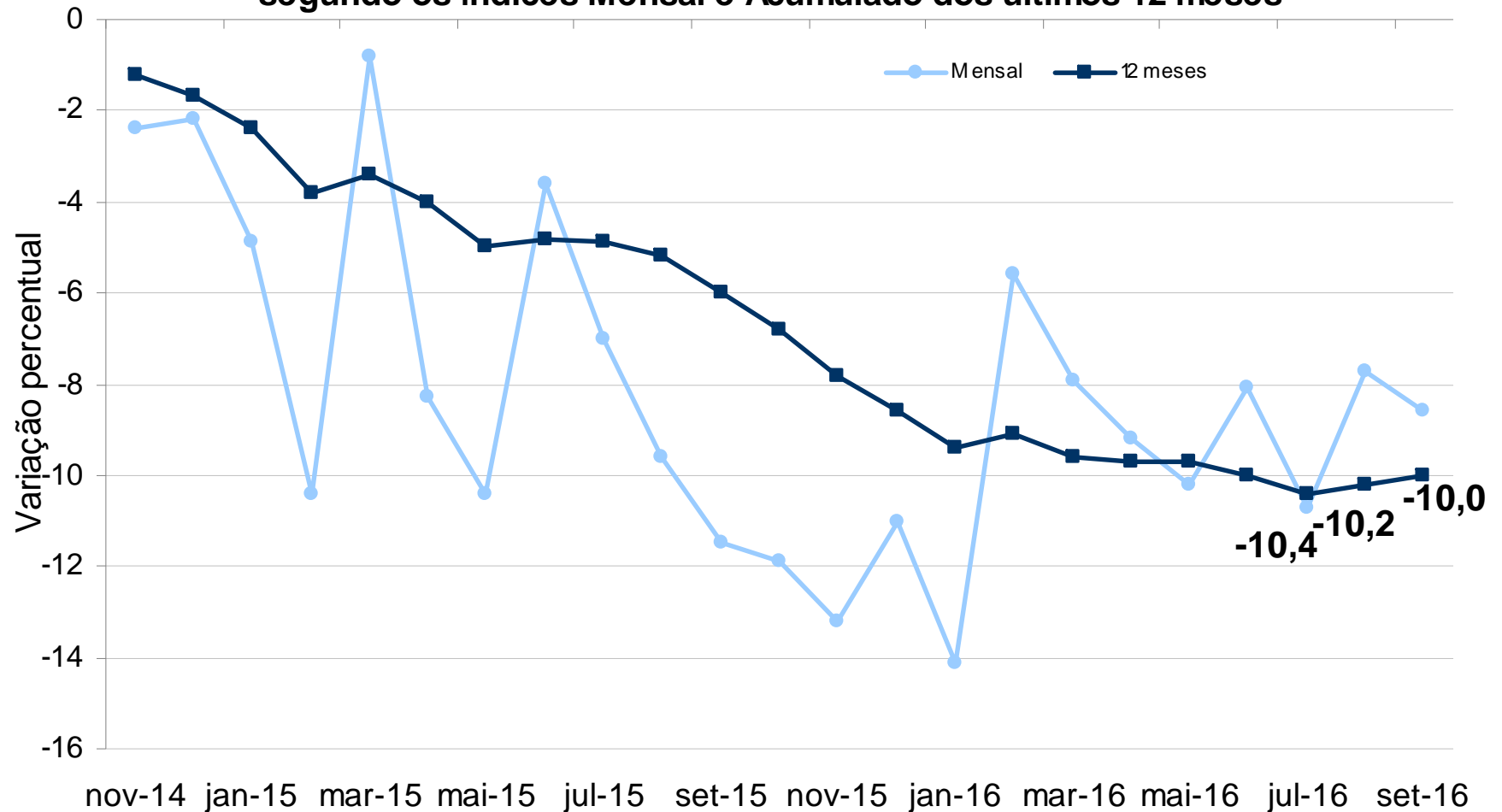


*Índice Acumulado em 12 meses para o mês de setembro

Evolução do volume de vendas do Comércio Varejista segundo os índices Mensal e Acumulado dos últimos 12 meses



Evolução do volume de vendas do Comércio varejista ampliado segundo os índices Mensal e Acumulado dos últimos 12 meses



Índice mês/mês imediatamente anterior

Comércio Varejista (-1,0%) terceira taxa negativa consecutiva, acumulando perda de 2,4% de julho a setembro -14,0 % abaixo do ponto mais alto da série (nov/2014).

Estável: em 1 das 8 atividade

Taxas positivas: 1 das 8 atividades

Taxas negativas: 6 das 8 atividades

Comércio Ampliado (-0,1%) próximo a estabilidade

-22,4% abaixo do ponto mais alto da série (ago/2012).

Estável: em 1 das 10 atividades

Taxas positivas: 2 das 10 atividades

Taxas negativas: 7 das 10 atividades

Índice Mensal

Efeito calendário: 21 dias úteis setembro 2016/ 21 dias úteis setembro 2015.

Comércio Varejista (-5,9%) 18ª taxa negativa consecutiva

Taxas negativas: em 8 das 8 atividades

Comércio Ampliado (-8,6%) 28ª taxa negativa consecutiva

Taxas negativas: em 10 das 10 atividades

Índice Acumulado

Comércio Varejista (-6,5%) 20ª taxa negativa consecutiva

Comércio Ampliado (-9,2%) 27ª taxa negativa consecutiva

Índice Acumulado nos últimos 12 meses

Mantém trajetória desceite iniciada em julho de 2014

Comércio Varejista (-6,6%) 17ª taxa negativa consecutiva

Comércio Ampliado (-10,0%) 25ª taxa negativa consecutiva

Revisão Agosto – Índice de base fixa

Série original



	divulgado	revisto	Diferença
Comércio Varejista	100,7	100,7	0,0
Combustíveis e lubrificantes	100,1	100,5	0,4
Hiper, supermercados, prods. alim, bebidas e fumo	104,4	104,4	0,0
Tecidos, vestuário e calçados	79,9	79,8	-0,1
Móveis e eletrodomésticos	82,6	82,6	0,0
Artigos farmacêuticos, méd., ortop., de perfumaria	134,2	134,3	0,1
Livros, jornais, revistas e papelaria	64,9	64,9	0,0
Equip. e mat. para escritório, informática e comunicação	94,4	94,4	0,0
Outros artigos de uso pessoal e doméstico	106,6	106,6	0,0
Comércio Varejista Ampliado	90,5	90,5	0,0
Veículos e motos	69,8	69,9	0,1
Material de Construção	98,8	98,9	0,1

Revisão Volume de Vendas

Série com ajuste sazonal (%)



Ano/mês	Geral		Combustíveis e lubrificantes		Hiper,super, prods. Alimen. Beb.		Tecidos, vestuário e calçados		Móveis e eletrodomésticos		Artigos farmac, méd, ortop e de perfumaria		Livros, jornais, revistas e papelaria		Equip. e Materiais p escritório, inform e comum		Outros artigos de uso pessoal e doméstico		Varejo Ampliado		Automóveis, motos, partes e peças		Material de construção	
	AGO	SET	AGO	SET	AGO	SET	AGO	SET	AGO	SET	AGO	SET	AGO	SET	AGO	SET	AGO	SET	AGO	SET	AGO	SET	AGO	SET
ago-15	-0,9		-1,0		-0,9		-2,5		-0,7		1,9		-2,2		2,7		-0,7		-1,5		-3,8		-3,5	
set-15	-0,4	-0,1	-0,7	-0,7	0,7	1,3	-2,3	-1,6	-0,3	0,5	-1,3	-0,9	-2,1	-1,6	-2,7	-2	-3,4	-3,3	-2,0	-1,9	-4,7	-5,2	-1,3	-0,1
out-15	0,0	-0,1	-2,9	-3,0	1,7	1,5	1,3	0,9	0,1	-0,1	1,7	1,3	0,7	0,4	-10	-10,5	-1,0	-1,1	-0,3	-0,4	-1,7	-1,6	-2,2	-2,8
nov-15	1,8	1,8	-0,4	-0,4	-1,6	-1,6	0,1	0,0	4,4	4,4	0,9	0,9	-1,4	-1,4	19,6	19,5	4,8	4,7	0,4	0,4	1,3	1,6	-0,2	-0,2
dez-15	-3,2	-3,3	0,4	0,5	-0,9	-0,9	-1,8	-1,7	-7,4	-7,5	0,1	0,1	-2,2	-2,2	-10,3	-10,3	-5,0	-4,9	-0,9	-0,9	0,1	0,0	1,3	1,6
jan-16	-2,0	-2,1	-2,7	-2,7	-0,8	-0,9	-0,3	-0,3	-5,7	-5,8	-0,4	-0,4	-0,4	-0,4	1,3	1,1	-3,5	-3,5	-2,1	-2,1	-2,6	-2,8	-4,2	-4,7
fev-16	1,1	1,3	0,3	0,3	0,8	0,8	-3,5	-3,5	6,2	6,2	0,2	0,3	-4,1	-4,1	-2,9	-2,9	0,1	0,2	1,4	1,4	3,5	3,4	2,6	2,6
mar-16	-0,9	-1,0	-1,4	-1,4	-1,7	-1,6	-5,0	-5,0	-1,3	-1,4	0,1	-0,1	-0,9	-0,9	7,7	7,7	-1,8	-1,7	-1,4	-1,5	-1,3	-1,2	-0,5	-0,3
abr-16	0,3	0,3	0,1	0,1	1,3	1,1	4,1	4,3	-2,0	-2,0	-2,7	-2,6	-3,5	-3,5	-7,9	-8,1	1,8	1,7	-1,6	-1,5	-7,3	-7,3	-3,8	-4,1
mai-16	-0,9	-0,9	-0,4	-0,4	0,1	0,1	1,6	1,5	-1,3	-1,3	-0,7	-0,7	-2,9	-3,1	-2,2	-2,1	-2,3	-2,2	-0,4	-0,4	0,1	0,3	-0,1	0,1
jun-16	0,2	0,2	-0,5	-0,4	0,3	0,3	0,6	0,7	-0,4	-0,6	-0,4	-0,5	1,2	1,2	-3,5	-3,4	0,7	0,5	-0,3	-0,3	-1,7	-1,4	1,4	1,1
jul-16	-0,6	-0,7	-0,5	-0,5	-0,7	-0,8	-5,7	-6,0	-0,4	-0,6	-0,2	-0,1	-0,5	-0,5	5,1	5	-1,0	-0,9	-1,0	-1,0	-1,4	-1,4	-2,4	-2,7
ago-16	-0,6	-0,8	-2,0	-1,7	0,8	0,6	0,0	-0,2	-2,1	-2,5	-2,8	-2,6	-2,1	-2,3	-5	-4,9	-1,2	-1,3	-2,0	-2,0	-4,8	-4,7	1,8	1,8
set-16		-1,0		-0,5		-1,4		-0,7		-2,1		1,0		-2,0		0		-0,3		-0,1		2,9		-3,1

Revisão Receita Nominal

Série com ajuste sazonal (%)



Ano/mês	Geral		Combustíveis e lubrificantes		Hiper,super, prods. Alimen. Beb.		Tecidos, vestuário e calçados		Móveis e eletrodomésticos		Artigos farmac, méd, ortop e de perfumaria		Livros, jornais, revistas e papelaria		Equip. e Materiais p escritório, inform e comum		Outros artigos de uso pessoal e doméstico		Varejo Ampliado		Automóveis, motos, partes e peças		Material de construção	
	AGO	SET	AGO	SET	AGO	SET	AGO	SET	AGO	SET	AGO	SET	AGO	SET	AGO	SET	AGO	SET	AGO	SET	AGO	SET	AGO	SET
ago-15	0,0		-0,4		-0,2		-2,2		-0,2		1,6		-1,6		4,9		-0,8		-0,4		-4,1		-0,6	
set-15	0,3	0,6	0,1	0,1	1,3	1,6	-1,7	-0,9	-0,5	0,4	-0,5	-0,1	-1,0	-0,7	-2,1	-1,9	-1,6	-1,6	-1,4	-1,3	-4,3	-4,7	-1,7	-1,2
out-15	1,1	1,0	2,4	2,3	2,1	1,8	1,8	1,4	0,6	0,3	2,1	1,7	1,6	1,3	-9,8	-10,1	-0,8	-0,9	0,2	0,2	-2,0	-1,8	-1,5	-1,6
nov-15	2,5	2,4	0,3	0,2	0,3	0,4	0,3	0,0	12,8	12,7	1,9	1,9	-0,5	-0,5	21,9	21,9	5,3	5,1	1,2	1,1	0,7	0,7	-0,4	-0,5
dez-15	-1,9	-1,9	3,1	3,2	0,6	0,5	-1,1	-1,0	-13,3	-13,4	0,7	0,8	-1,4	-1,4	-9,2	-9,2	-3,0	-2,8	-0,2	-0,2	0,2	0,2	0,5	0,4
jan-16	0,1	0,1	-3,5	-3,5	0,6	0,7	0,4	0,5	-3,0	-3,1	0,4	0,3	0,4	0,4	0,7	0,6	-3,6	-3,5	-1,1	-1,1	-2,8	-3,0	-1,9	-1,9
fev-16	1,5	1,6	1,4	1,4	1,7	1,6	-2,4	-2,4	6,0	6,0	0,8	0,8	-3,0	-3,0	-1,0	-1,0	0,2	0,3	2,1	2,1	3,7	3,7	-0,7	-0,7
mar-16	-0,2	-0,2	-0,3	-0,4	-0,6	-0,5	-3,5	-3,5	-1,5	-1,6	1,0	1,0	-0,1	-0,2	9,7	9,6	-0,7	-0,7	-1,0	-1,0	-1,6	-1,7	-0,1	-0,2
abr-16	1,0	1,0	-0,9	-0,9	2,4	2,3	2,7	2,6	-1,5	-1,6	0,0	0,0	-2,7	-2,6	-6,6	-6,6	2,5	2,5	-0,6	-0,6	-6,8	-6,7	-2,2	-2,2
mai-16	0,1	0,0	-1,5	-1,5	0,6	0,5	2,5	2,4	-0,3	-0,3	1,1	1,1	-1,5	-1,5	-2,1	-2,0	-2,0	-2,1	0,4	0,4	0,7	0,7	0,8	0,8
jun-16	1,2	1,2	0,7	0,7	1,7	1,7	1,1	1,3	-0,6	-0,6	0,5	0,5	1,5	1,5	-0,8	-0,7	2,3	2,3	0,1	0,1	-1,7	-1,5	0,0	-0,1
jul-16	0,5	0,4	-0,4	-0,3	0,9	0,8	-5,6	-5,8	-0,1	-0,2	1,1	1,0	0,6	0,5	2,7	2,9	-0,7	-0,8	0,2	0,2	-0,9	-0,8	0,8	1,0
ago-16	0,5	0,4	-1,4	-1,1	2,2	2,5	0,4	0,0	-2,1	-2,4	-2,3	-2,1	-0,9	-0,9	-4,1	-4,0	-0,1	0,0	-1,2	-1,2	-4,4	-4,4	-2,6	-2,9
set-16		-0,3		0,8		-1,6		-0,5		-1,8		1,5		-1,1		1,3		0,1		0,3		2,4		-1,3