



PESQUISA MENSAL DE SERVIÇOS – PMS

NOVEMBRO/2014

PRINCIPAIS RESULTADOS

Setor de serviços

- Crescimento nominal de 3,7% em Novembro de 2014, na comparação com igual mês do ano anterior
- Crescimento de 5,2% em Outubro
- Crescimento de 6,4% em Setembro

Variação acumulada

- No ano: 6,2%
- Últimos 12 meses: 6,4%

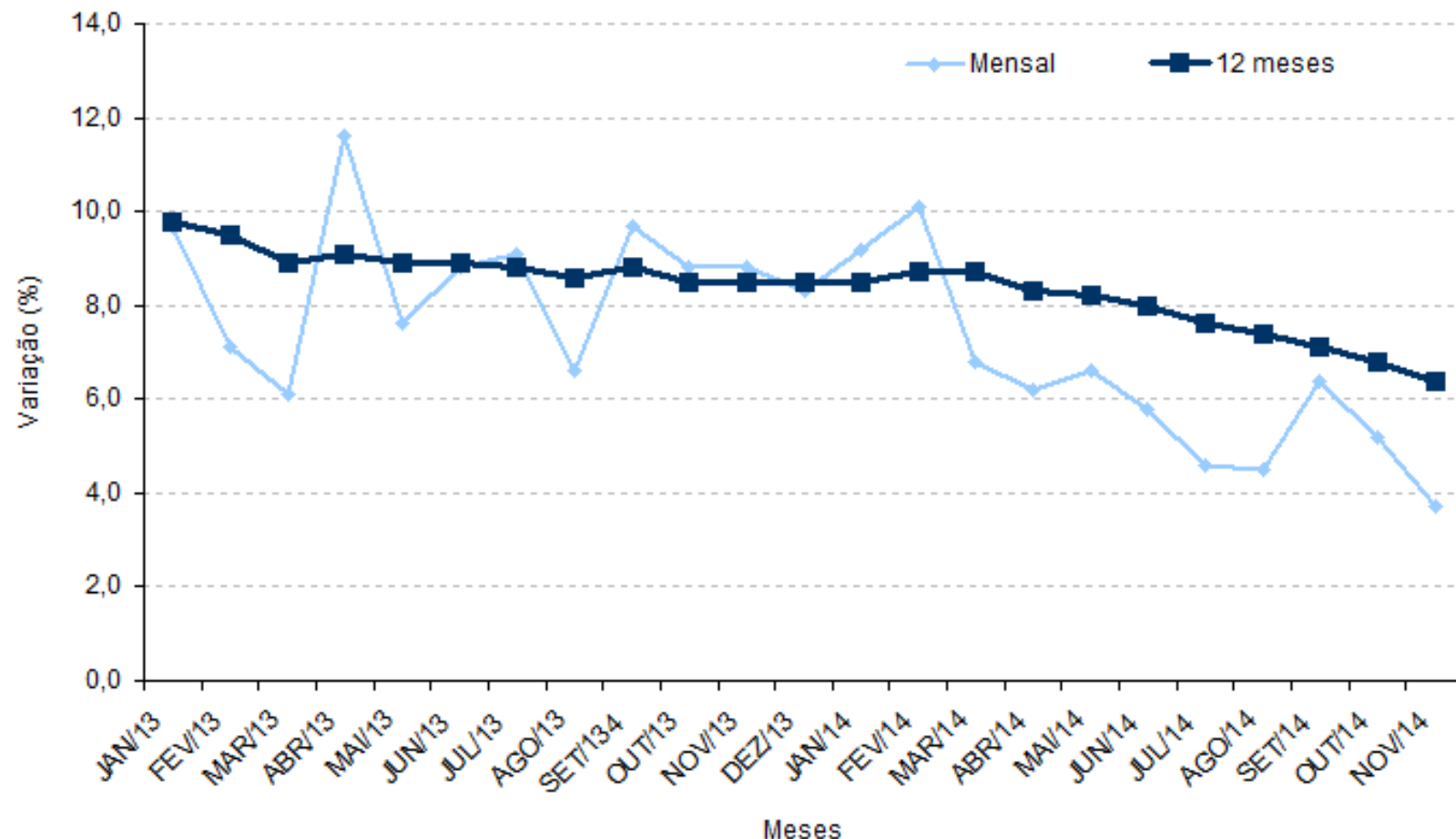
RESULTADOS SETORIAIS

TABELA 1
INDICADORES DE RECEITA NOMINAL DO SETOR DE SERVIÇOS, SEGUNDO GRUPOS DE ATIVIDADES
BRASIL - NOVEMBRO 2014

ATIVIDADES	MÊS/IGUAL MÊS DO ANO ANTERIOR			ACUMULADO	
	TAXA DE VARIAÇÃO (%)			TAXA DE VARIAÇÃO (%)	
	SET	OUT	NOV	NO ANO	12 MESES
BRASIL	6,4	5,2	3,7	6,2	6,4
1 - Serviços prestados às famílias	7,7	6,8	4,4	9,2	9,2
1.1 - Serviços de alojamento e alimentação	7,6	8,5	4,7	9,7	9,7
1.2 - Outros serviços prestados às famílias	8,0	- 3,5	2,4	6,2	6,0
2 - Serviços de informação e comunicação	2,7	2,1	1,0	3,9	4,1
2.1 - Serviços TIC	2,9	2,7	1,4	3,4	3,6
2.2- Serviços audiovisuais, de edição e agências de notícias	1,5	- 1,6	- 1,0	6,9	7,2
3 - Serviços profissionais, administrativos e complementares	11,0	11,3	6,6	8,3	8,1
3.1 - Serviços técnico-profissionais	10,6	5,1	2,4	6,4	5,8
3.2 - Serviços administrativos e complementares	11,2	13,6	8,2	8,9	9,0
4 - Transportes, serviços auxiliares dos transportes e correio	6,5	3,1	3,9	6,5	6,9
4.1 - Transporte terrestre	4,9	2,6	3,8	4,7	5,0
4.2 - Transporte aquaviário	3,1	3,8	15,9	10,4	10,9
4.3 - Transporte aéreo	16,9	0,3	2,2	9,3	9,5
4.4 - Armazenagem, serviços auxiliares dos transportes e correio	6,6	4,9	2,8	8,6	9,2
5 - Outros serviços	9,0	11,4	6,4	7,2	7,1

Fonte: IBGE, Diretoria de Pesquisas, Coordenação de Serviços e Comércio

Gráfico 1 - Evolução da receita nominal do setor de Serviços, segundo os índices Mensal e Acumulado em 12 meses - Brasil



Fonte: IBGE, Diretoria de Pesquisas, Coordenação de Serviços e Comércio.

PESOS DAS ATIVIDADES E CONTRIBUIÇÃO RELATIVA

TABELA 2
PESOS DAS ATIVIDADES NA ESTRUTURA DO SETOR DE SERVIÇOS E
COMPOSIÇÃO RELATIVA DAS TAXAS
BRASIL

ATIVIDADES	PESOS (%) (1)	COMPOSIÇÃO RELATIVA DAS TAXAS (%)	
		OUTUBRO	NOVEMBRO
BRASIL	100,0	100,0	100,0
1 - Serviços prestados às famílias	6,4	9,6	8,1
1.1 - Alojamento e alimentação	5,5	9,6	8,1
1.2 - Outros serviços prestados às famílias	0,9	0,0	0,0
2 - Serviços de informação e comunicação	35,7	13,5	8,1
2.1 - Serviços TIC	30,7	15,4	10,8
2.2- Serviços audiovisuais, de edição e agências de notícias	5,0	-1,9	-2,7
3 - Serviços profissionais, administrativos e complementares	20,5	44,2	37,9
3.1 - Serviços técnico-profissionais	5,8	5,8	2,7
3.2 - Serviços administrativos e complementares	14,7	38,4	35,2
4 - Transportes, serviços auxiliares dos transportes e correio	30,7	19,2	35,1
4.1 - Transporte terrestre	17,5	9,6	18,9
4.2 - Transporte aquaviário	1,3	1,9	5,4
4.3 - Transporte aéreo	2,9	0,0	2,7
4.4 - Armazenagem, serviços auxiliares dos transportes e correio	9,0	7,7	8,1
5 - Outros serviços	6,6	13,5	10,8

Fonte: IBGE, Diretoria de Pesquisas, Coordenação de Serviços e Comércio

(1) Base 2011=100

COMPOSIÇÃO DO ÍNDICE SETORIAL

TABELA 3
COMPOSIÇÃO DA TAXA MENSAL DOS SERVIÇOS, SEGUNDO GRUPOS DE ATIVIDADES
BRASIL - NOVEMBRO 2014

ATIVIDADES	Taxa	Composição da taxa	
		Absoluta	Relativa (%)
BRASIL	3,7	3,7	100,0
1 - Serviços prestados às famílias	4,4	0,3	8,1
1.1 - Alojamento e alimentação	4,7	0,3	8,1
1.2 - Outros serviços prestados às famílias	2,4	0,0	0,0
2 - Serviços de informação e comunicação	1,0	0,3	8,1
2.1 - Serviços TIC	1,4	0,4	10,8
2.2- Serviços audiovisuais, de edição e agências de notícias	- 1,0	-0,1	-2,7
3 - Serviços profissionais, administrativos e complementares	6,6	1,4	37,9
3.1 - Serviços técnico-profissionais	2,4	0,1	2,7
3.2 - Serviços administrativos e complementares	8,2	1,3	35,2
4 - Transportes, serviços auxiliares dos transportes e correio	3,9	1,3	35,1
4.1 - Transporte terrestre	3,8	0,7	18,9
4.2 - Transporte aquaviário	15,9	0,2	5,4
4.3 - Transporte aéreo	2,2	0,1	2,7
4.4 - Armazenagem, serviços auxiliares dos transportes e correio	2,8	0,3	8,1
5 - Outros serviços	6,4	0,4	10,8

Fonte: IBGE, Diretoria de Pesquisas, Coordenação de Serviços e Comércio

SERVIÇOS PRESTADOS ÀS FAMÍLIAS

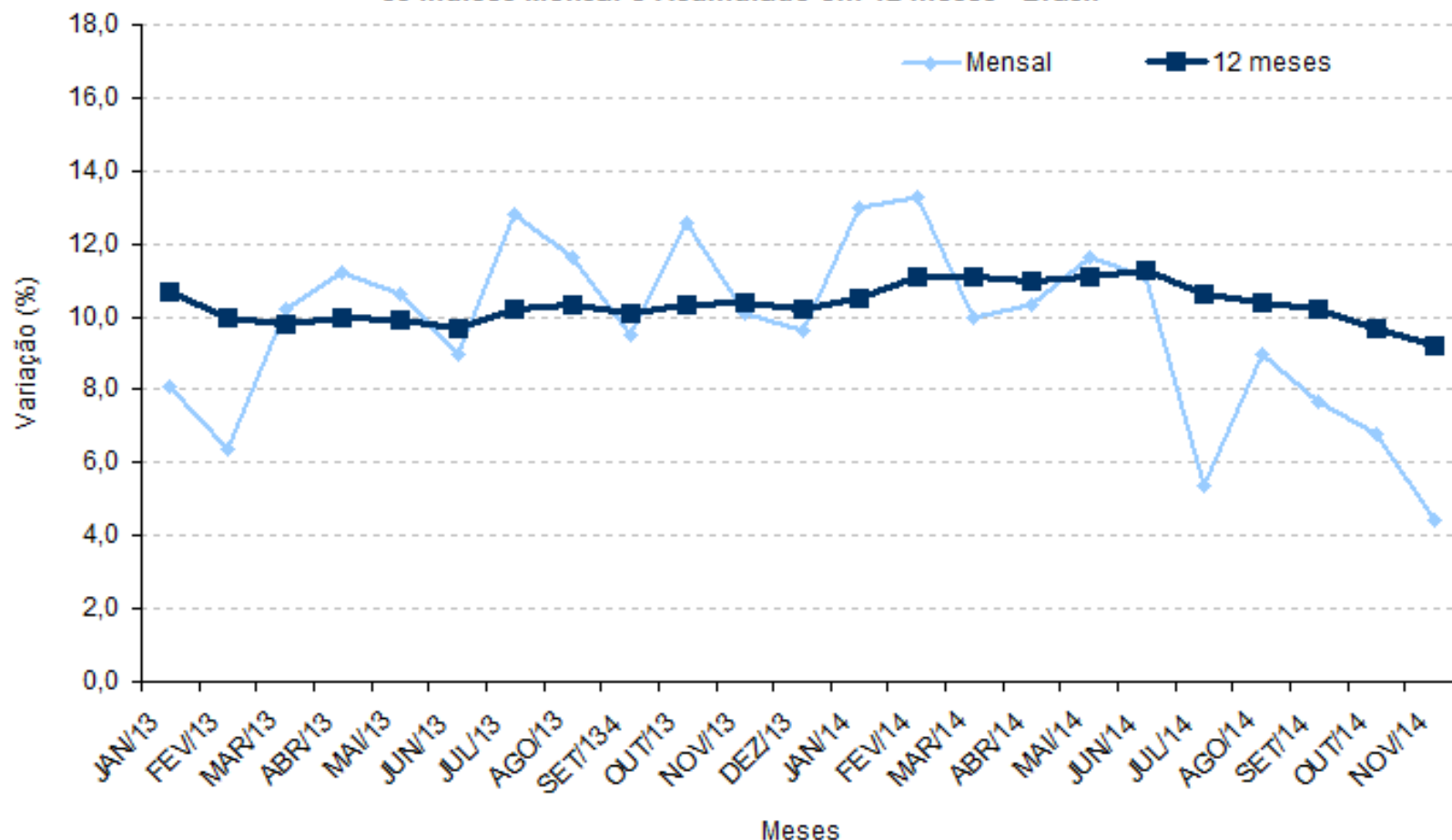
- Crescimento nominal de 4,4% em Novembro de 2014, na comparação com igual mês do ano anterior
- Crescimento de 6,8% em Outubro
- Crescimento de 7,7% em Setembro

- Serviços de alojamento e alimentação: 4,7%
- Outros serviços prestados às famílias⁽¹⁾: 2,4%

(1) Inclui os seguintes serviços: atividades artísticas, criativas e de espetáculos; atividades esportivas, de recreação e lazer (exceto clubes); lavanderias, tinturarias e toalheiros; cabeleireiros e outras atividades de tratamento de beleza; atividades funerárias e serviços relacionados; outros serviços pessoais (clínicas de estética, serviços de alojamento, higiene e adestramento de animais domésticos, serviços de engraxates e carregadores de malas, etc.); atividades de apoio à educação e serviços de educação continuada (cursos de idiomas, de ensino de esportes, arte e cultura, cursos preparatórios para concursos, etc.).

SERVIÇOS PRESTADOS ÀS FAMÍLIAS

Gráfico 2 - Evolução da receita nominal dos Serviços prestados às famílias, segundo os índices Mensal e Acumulado em 12 meses - Brasil



Fonte: IBGE, Diretoria de Pesquisas, Coordenação de Serviços e Comércio.

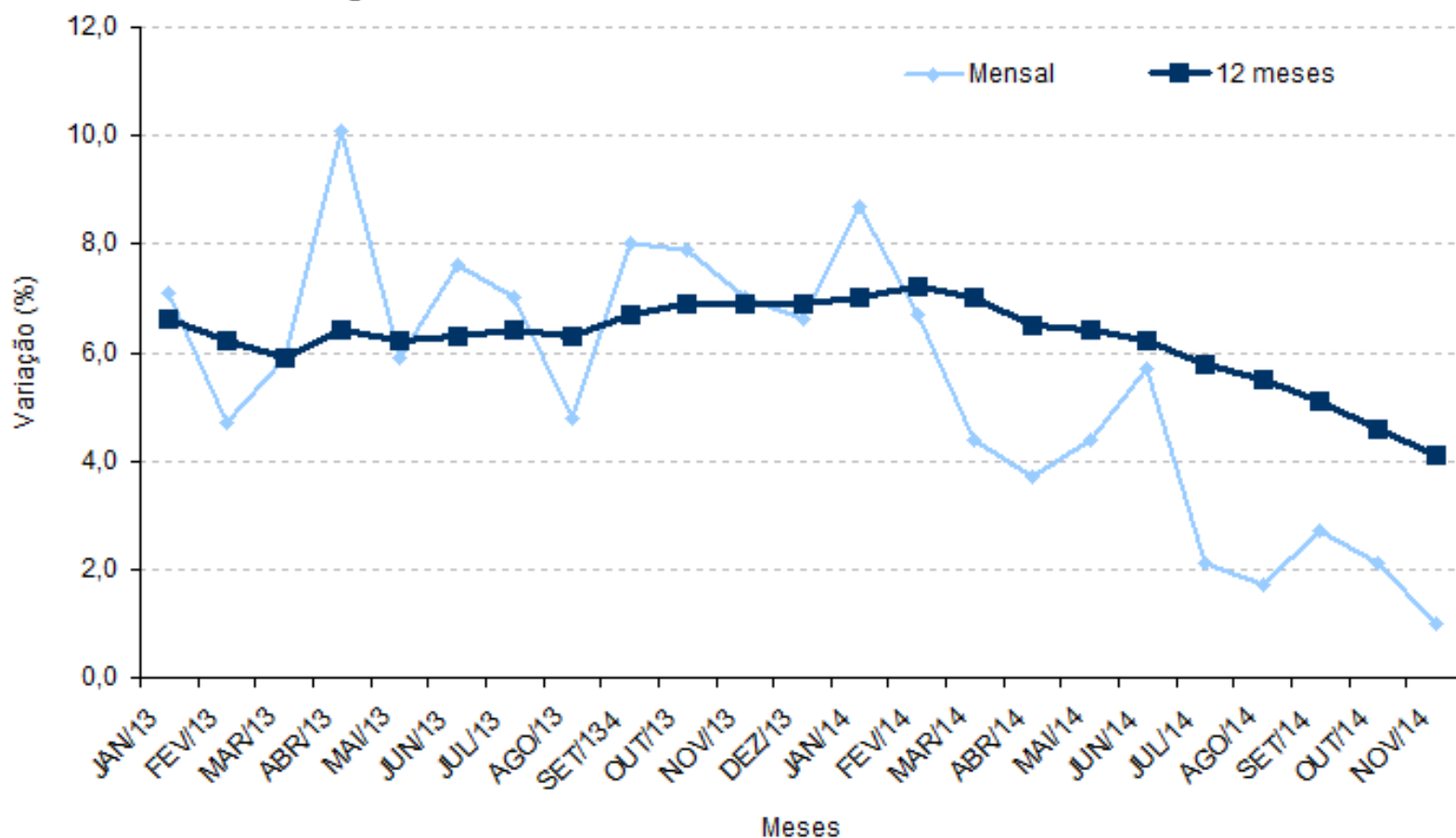
SERVIÇOS DE INFORMAÇÃO E COMUNICAÇÃO

- Crescimento nominal de 1,0% em Novembro de 2014, na comparação com igual mês do ano anterior
- Crescimento de 2,1% em Outubro
- Crescimento de 2,7% em Setembro

- Serviços TIC: 1,4%
- Serviços audiovisuais, de edição e agências de notícias: -1,0%

SERVIÇOS DE INFORMAÇÃO E COMUNICAÇÃO

Gráfico 3 - Evolução da receita nominal dos Serviços de informação e comunicação, segundo os índices Mensal e Acumulado em 12 meses - Brasil



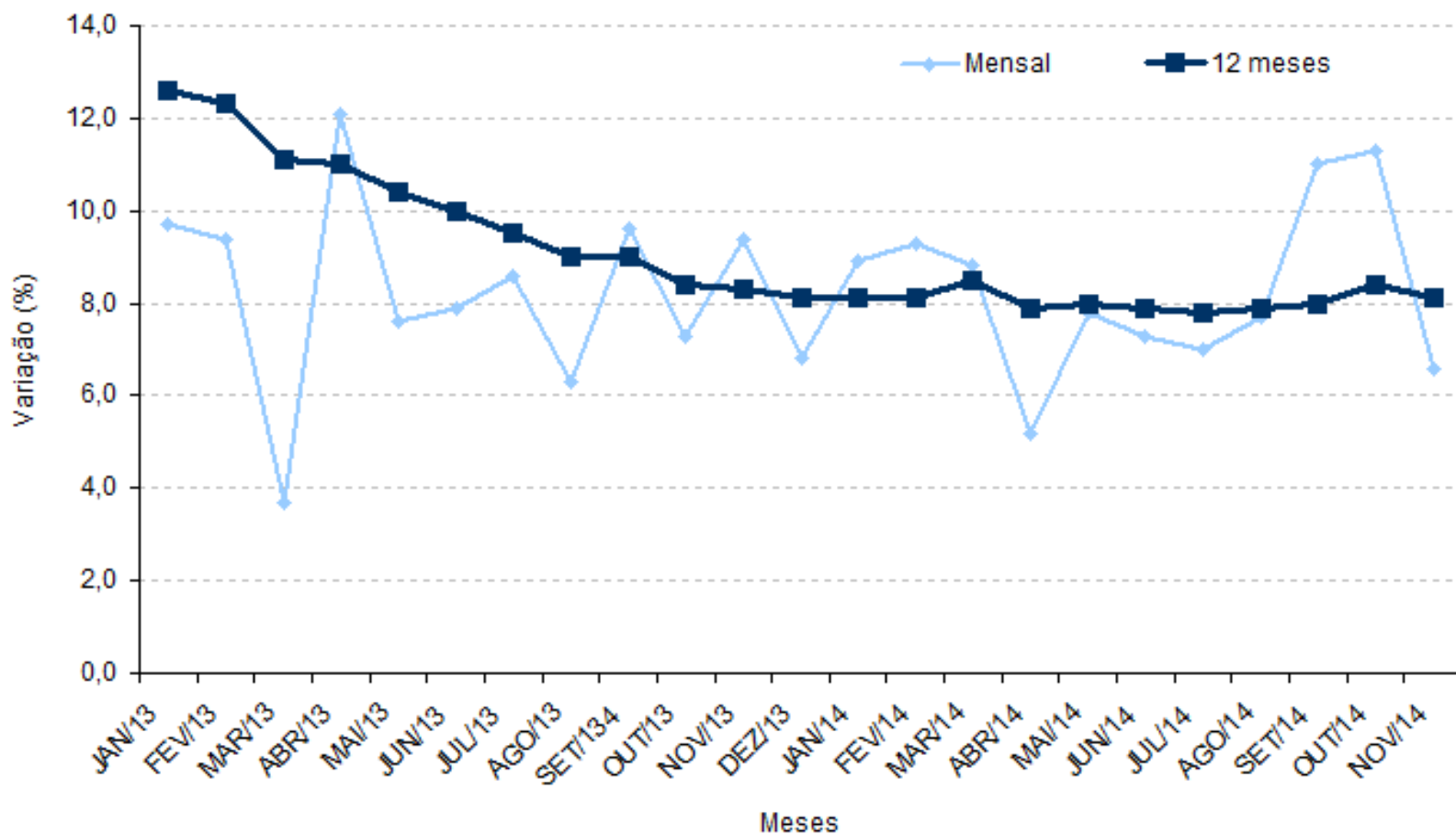
Fonte: IBGE, Diretoria de Pesquisas, Coordenação de Serviços e Comércio.

SERVIÇOS PROFISSIONAIS, ADMINISTRATIVOS E COMPLEMENTARES

- Crescimento nominal de 6,6% em Novembro de 2014, na comparação com igual mês do ano anterior
 - Crescimento de 11,3% em Outubro
 - Crescimento de 11,0% em Setembro
-
- Serviços técnico-profissionais: 2,4%
 - Serviços administrativos e complementares: 8,2%

SERVIÇOS PROFISSIONAIS, ADMINISTRATIVOS E COMPLEMENTARES

Gráfico 4 - Evolução da receita nominal dos Serviços profissionais, administrativos e complementares, segundo os índices Mensal e Acumulado em 12 meses - Brasil



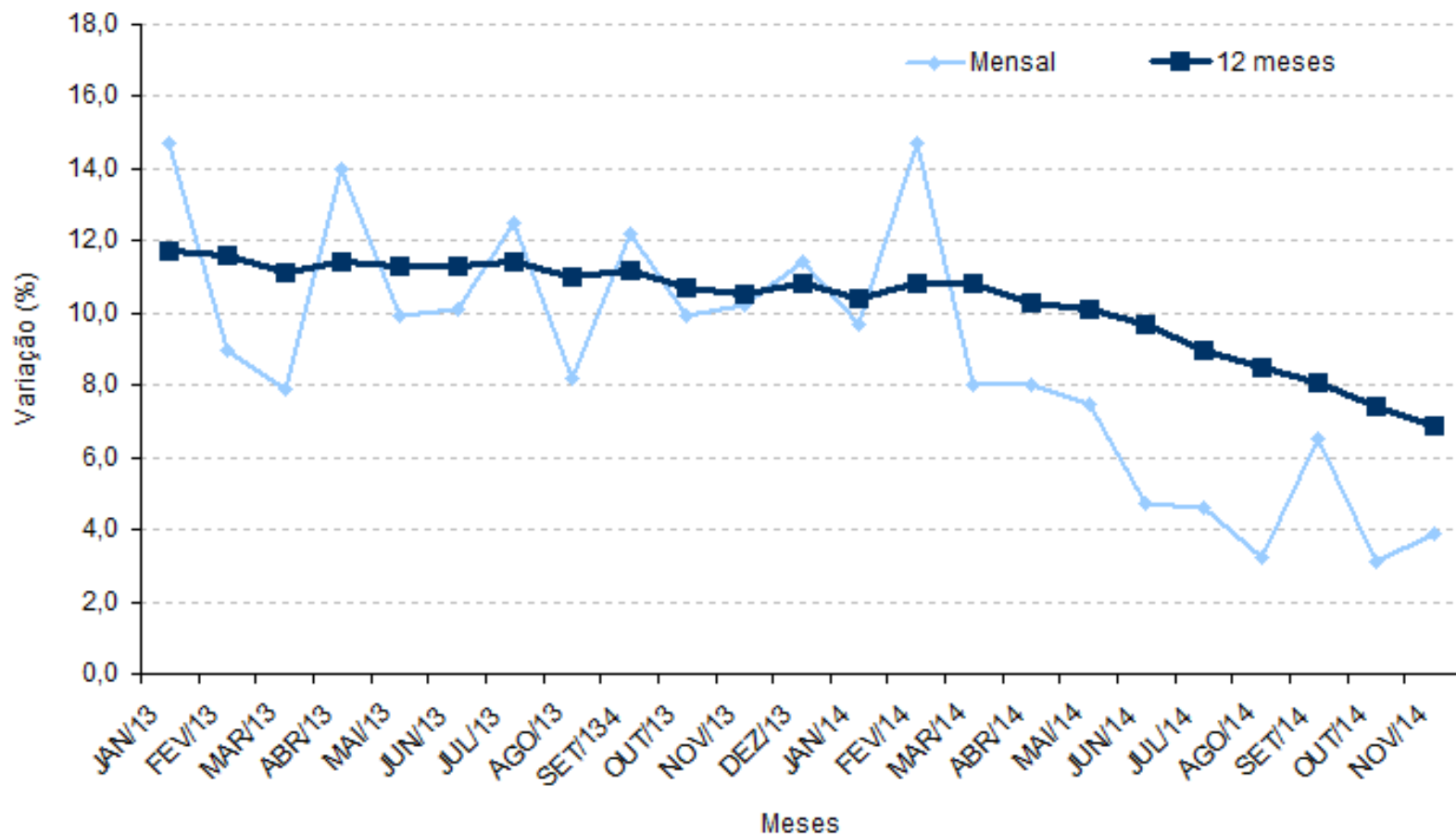
Fonte: IBGE, Diretoria de Pesquisas, Coordenação de Serviços e Comércio.

TRANSPORTES, SERVIÇOS AUXILIARES DOS TRANSPORTES E CORREIO

- Crescimento nominal de 3,9% em Novembro de 2014, na comparação com igual mês do ano anterior
 - Crescimento de 3,1% em Outubro
 - Crescimento de 6,5% em Setembro
-
- Transporte terrestre: 3,8%
 - Transporte aquaviário: 15,9%
 - Transporte aéreo: 2,2%
 - Armazenagem, serviços auxiliares dos transportes e correio: 2,8%

TRANSPORTES, SERVIÇOS AUXILIARES DOS TRANSPORTES E CORREIO

Gráfico 5 - Evolução da receita nominal dos Transportes, serviços auxiliares dos transportes e correio, segundo os índices Mensal e Acumulado em 12 meses - Brasil



Fonte: IBGE, Diretoria de Pesquisas, Coordenação de Serviços e Comércio.

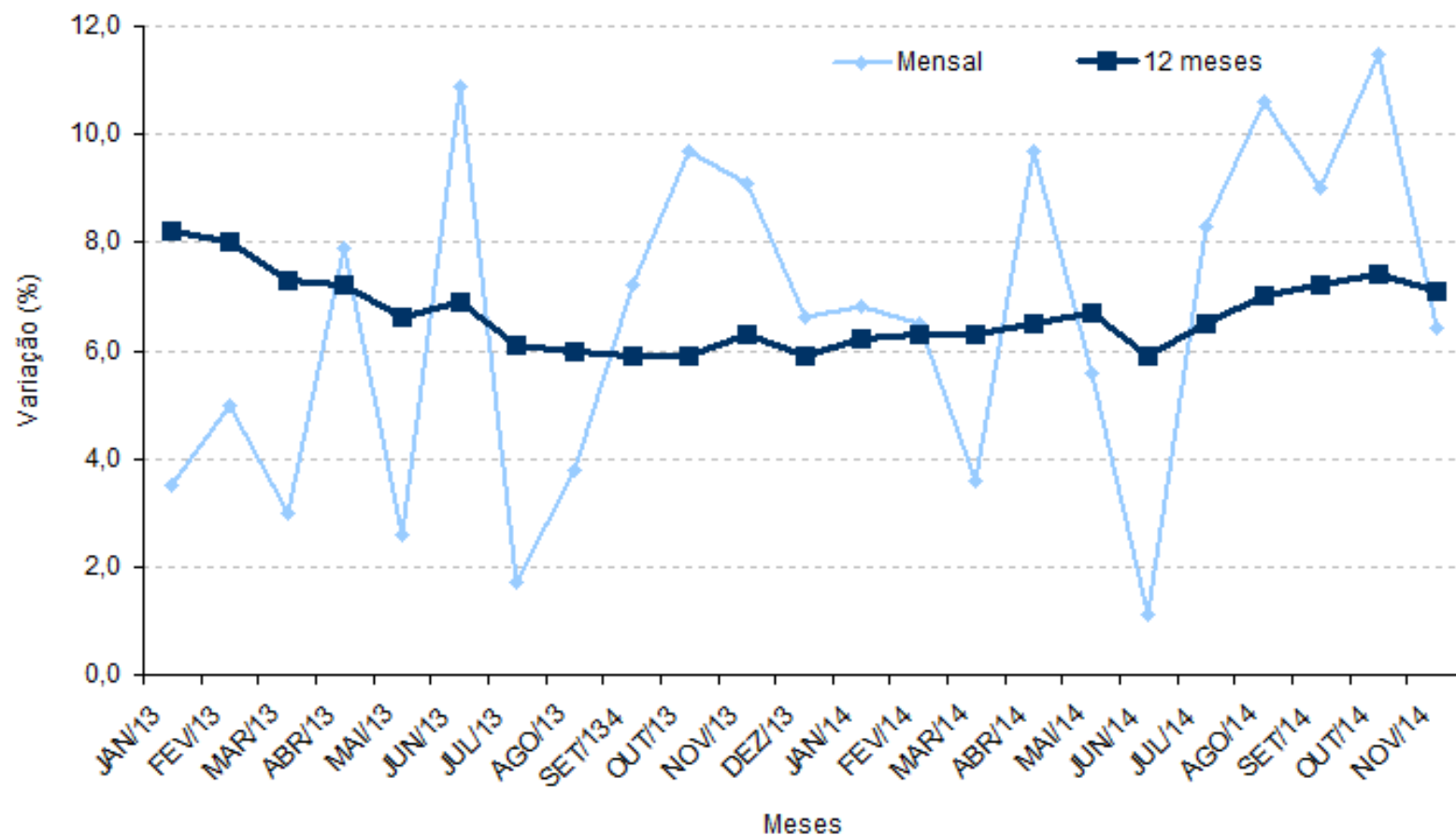
OUTROS SERVIÇOS

- Crescimento nominal dos Outros serviços⁽²⁾ de 6,4% em Novembro de 2014, na comparação com igual mês do ano anterior
- Crescimento de 11,5% em Outubro
- Crescimento de 9,0% em Setembro

(2) Inclui os seguintes serviços: atividades imobiliárias (intermediação, gestão e administração de imóveis próprios e de terceiros); serviços de manutenção e reparação; serviços auxiliares financeiros; serviços auxiliares da agricultura; serviços de esgoto e serviços de coleta, tratamento e disposição de resíduos e recuperação de materiais.

OUTROS SERVIÇOS

Gráfico 6 - Evolução da receita nominal dos Outros serviços, segundo os índices Mensal e Acumulado em 12 meses - Brasil



Fonte: IBGE, Diretoria de Pesquisas, Coordenação de Serviços e Comércio.

RESULTADOS REGIONAIS

