



Diretoria de Pesquisas
Coordenação de Serviços
e Comércio - COSEC

Pesquisa Mensal de Comércio - PMC

Resultados de Outubro 2016

Data 13/12/2016

Objetivo

Produzir indicadores que permitam acompanhar a evolução conjuntural do comércio varejista e de seus principais segmentos.

Variável Investigada

Receita bruta de revenda, definida como receita bruta mensal proveniente da revenda de mercadorias, que deflacionada por índices específicos de preços (IPCA), utilizados como deflatores, se estima um índice de volume de vendas.

Pesquisa por amostra

Representada por um conjunto de 5.700 empresas com cobertura para as 27 UFs.

- empresas formalmente constituídas
- sediadas no Território Nacional
- em situação ativa na Pesquisa Anual de Comércio – PAC
- possuir 20 ou mais pessoas ocupadas na PAC

Resumo – Outubro 2016



Volume de vendas

ATIVIDADES	MÊS/MÊS ANTERIOR (1)			MÊS/IGUAL MÊS DO ANO ANTERIOR			ACUMULADO	
	Taxa de Variação (%)			Taxa de Variação (%)			Taxa de Variação (%)	
	AGO	SET	OUT	AGO	SET	OUT	NO ANO	12 MESES
COMÉRCIO VAREJISTA	-0,8	-1,0	-0,8	-5,5	-5,7	-8,2	-6,7	-6,8
Combustíveis e lubrificantes	-1,8	-0,3	-1,7	-9,6	-8,7	-10,4	-9,8	-10,0
Hiper, supermercados, prods. alimentícios, bebidas e fumo	0,6	-1,4	-0,6	-2,2	-2,4	-6,5	-3,3	-3,5
Tecidos, vest. e calçados	-0,2	-0,7	0,5	-10,5	-10,3	-12,1	-11,4	-11,5
Móveis e eletrodomésticos	-2,3	-2,0	0,0	-9,3	-13,4	-13,3	-13,6	-14,3
Artigos farmacêuticos, med., ortop. e de perfumaria	-2,6	1,3	-0,1	-3,7	-3,1	-6,1	-1,5	-0,8
Livros, jornais, rev. e papelaria	-2,3	-1,8	0,4	-15,1	-18,0	-17,3	-17,0	-16,8
Equip. e mat. para escritório informática e comunicação	-4,6	0,4	7,1	-9,0	-12,0	-6,7	-14,1	-13,5
Outros arts. de uso pessoal e doméstico	-1,1	-0,2	0,8	-10,8	-9,0	-7,6	-11,3	-10,3
COMÉRCIO VAREJISTA AMPLIADO	-2,0	0,0	-0,3	-7,7	-8,5	-10,0	-9,3	-9,8
Veículos e motos, partes e peças	-4,7	2,9	-0,3	-13,0	-14,3	-13,5	-14,5	-16,1
Material de construção	1,2	-3,1	-4,0	-6,9	-10,7	-13,8	-12,2	-12,3

(1) Série com ajuste sazonal

Resumo – Outubro 2016



Receita Nominal de Vendas

ATIVIDADES	MÊS/MÊS ANTERIOR (1)			MÊS/IGUAL MÊS DO ANO ANTERIOR			ACUMULADO	
	Taxa de Variação (%)			Taxa de Variação (%)			Taxa de Variação (%)	
	AGO	SET	OUT	AGO	SET	OUT	NO ANO	12 MESES
COMÉRCIO VAREJISTA	0,2	-0,4	-0,5	6,6	5,9	1,9	4,8	4,3
Combustíveis e lubrificantes	-1,2	0,7	-2,7	0,1	1,1	-4,3	2,2	3,0
Hiper, supermercados, prods. alimentícios, bebidas e fumo	2,7	-1,9	-0,7	12,7	11,5	5,9	10,2	9,6
Tecidos, vest. e calçados	-0,1	-0,5	0,5	-5,6	-5,7	-8,0	-6,3	-6,6
Móveis e eletrodomésticos	-2,3	-1,7	0,4	-3,7	-8,1	-8,4	-8,2	-9,6
Artigos farmacêuticos, med., ortop. e de perfumaria	-2,0	1,8	0,5	8,7	9,1	5,6	9,3	9,5
Livros, jornais, rev. e papelaria	-0,9	-1,0	1,1	-4,8	-8,1	-7,9	-7,9	-8,1
Equip. e mat. para escritório informática e comunicação	-4,8	2,3	5,1	0,7	-2,9	0,9	-5,5	-6,4
Outros arts. de uso pessoal e doméstico	-0,1	0,2	0,2	-2,7	-1,1	-0,1	-3,2	-2,4
COMÉRCIO VAREJISTA AMPLIADO	-1,2	0,4	-0,5	1,3	-0,1	-2,7	-0,8	-1,4
Veículos e motos, partes e peças	-4,4	2,3	-0,7	-11,8	-14,2	-13,8	-13,6	-14,7
Material de construção	-3,0	-1,4	-1,6	-5,2	-8,5	-12,3	-9,5	-9,3

(1) Série com ajuste sazonal

Resultados para comparação Outubro/Setembro*

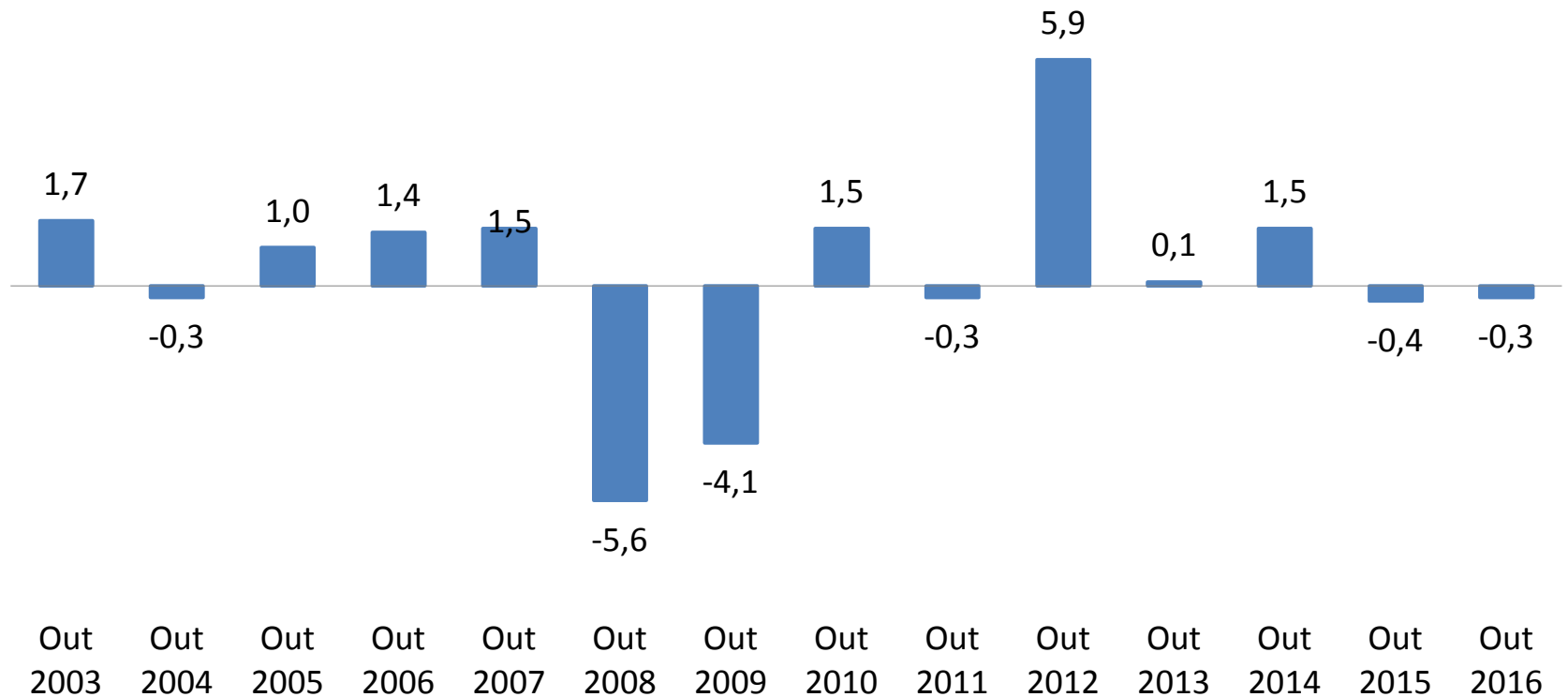
Comércio varejista série histórica 2001-2016



*Série com ajuste sazonal

Resultados para comparação Outubro/Setembro*

Comércio varejista ampliado série histórica 2003-2016

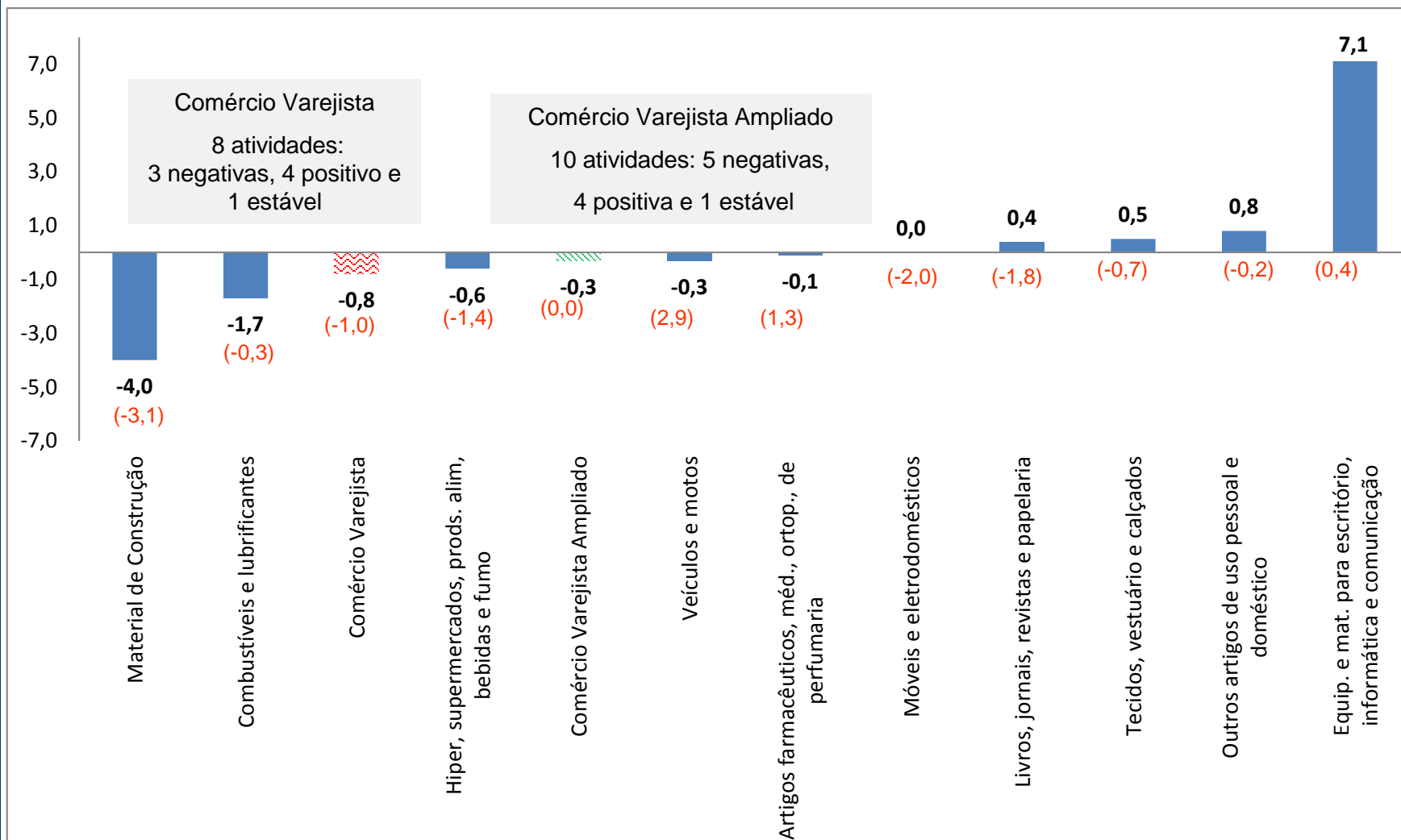


*Série com ajuste sazonal

Variação do Volume de Vendas* - Outubro/16



Base: mês imediatamente anterior



*Série com ajuste sazonal

Resultados do volume de vendas*



por atividades 2015-2016 (base: mês imediatamente anterior)

Ano/mês	Geral		Combustíveis e lubrificantes		Hiper,super, prods. Alimen. Beb.		Tecidos, vestuário e calçados		Móveis e eletrodomésticos		Artigos farmac, méd, ortop e de perfumaria		Livros, jornais, revistas e papelaria		Equip. e Materiais p escritório, inform e comum		Outros artigos de uso pessoal e doméstico		Varejo Ampliado		Veículos e motos, partes e peças		Material de construção	
	2015	2016	2015	2016	2015	2016	2015	2016	2015	2016	2015	2016	2015	2016	2015	2016	2015	2016	2015	2016	2015	2016	2015	2016
	Janeiro	0,4	-2,0	-0,3	-2,8	0,4	-0,8	0,7	-0,3	0,5	-5,7	0,8	-0,4	-1,7	-0,4	11,3	1,4	1,4	-3,6	0,0	-2,2	-1,6	-2,8	0,0
Fevereiro	-1,0	1,1	-5,5	0,3	-0,6	0,8	0,2	-3,5	-4,2	6,1	0,1	0,3	2,8	-3,9	-3,9	-3,1	0,5	0,3	-2,3	1,5	-5,2	3,4	-4,5	2,1
Março	-0,7	-1,0	3,0	-1,4	-1,3	-1,8	-1,7	-4,8	-3,2	-1,3	0,3	-0,1	-4,2	-0,8	-2,7	8,4	1,2	-1,7	-1,4	-1,4	-5,0	-1,2	1,0	-0,2
Abril	-1,1	0,2	-0,5	0,0	0,6	1,3	-3,3	4,1	-2,0	-1,9	0,7	-2,6	1,2	-3,6	-10,7	-8,4	-8,3	1,8	-0,3	-1,6	4,7	-7,3	-0,2	-4,0
Maiο	-0,5	-0,8	-0,6	-0,4	-0,9	0,0	-0,1	1,5	-1,3	-1,3	-0,3	-0,7	-2,1	-3,1	4,9	-1,6	3,8	-2,4	-1,9	-0,4	-5,0	0,3	-7,4	-0,3
Junho	-1,0	0,1	-1,3	-0,6	-0,6	0,2	-1,1	0,8	-2,1	-0,6	-0,1	-0,5	-1,7	1,4	-0,2	-3,1	-1,4	0,7	-1,4	-0,3	-2,9	-1,4	3,5	1,3
Julho	-1,3	-0,7	-1,0	-0,5	-1,1	-0,8	0,0	-6,0	-3,2	-0,6	-2,0	-0,1	-2,4	-0,5	-8,3	5,3	-0,7	-0,9	0,6	-1,0	4,9	-1,4	-0,9	-2,8
Agosto	-0,9	-0,8	-1,0	-1,8	-1,0	0,6	-2,7	-0,2	-0,8	-2,3	1,9	-2,6	-2,3	-2,3	2,4	-4,6	-0,7	-1,1	-1,6	-2,0	-3,8	-4,7	-3,9	1,2
Setembro	-0,2	-1,0	-0,9	-0,3	1,1	-1,4	-1,7	-0,7	0,5	-2,0	-1,0	1,3	-1,5	-1,8	-1,7	0,4	-3,1	-0,2	-1,9	0,0	-5,2	2,9	-0,1	-3,1
Outubro	0,2	-0,8	-2,3	-1,7	1,9	-0,6	0,5	0,5	-0,6	0,0	1,4	-0,1	-1,2	0,4	-13,9	7,1	-2,0	0,8	-0,4	-0,3	-1,4	-0,3	-1,3	-4,0
Novembro	1,7		-0,5		-1,8		0,3		4,5		0,9		-0,2		22,4		5,4		0,4		1,3		-1,3	
Dezembro	-3,2		0,5		-1,0		-1,7		-7,4		0,1		-2,0		-10,3		-5,0		-0,9		0,1		1,6	

*Série com ajuste sazonal

Gráfico 1 - Volume de Vendas com Ajuste Sazonal
Índice de Base Fixa e Média Móvel Trimestral

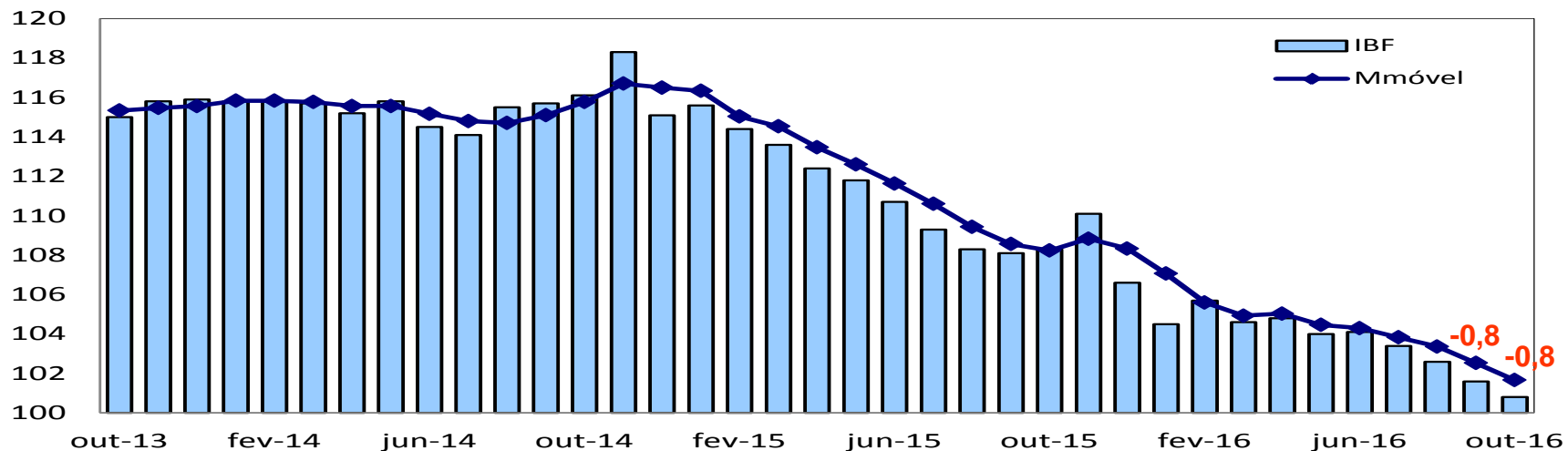
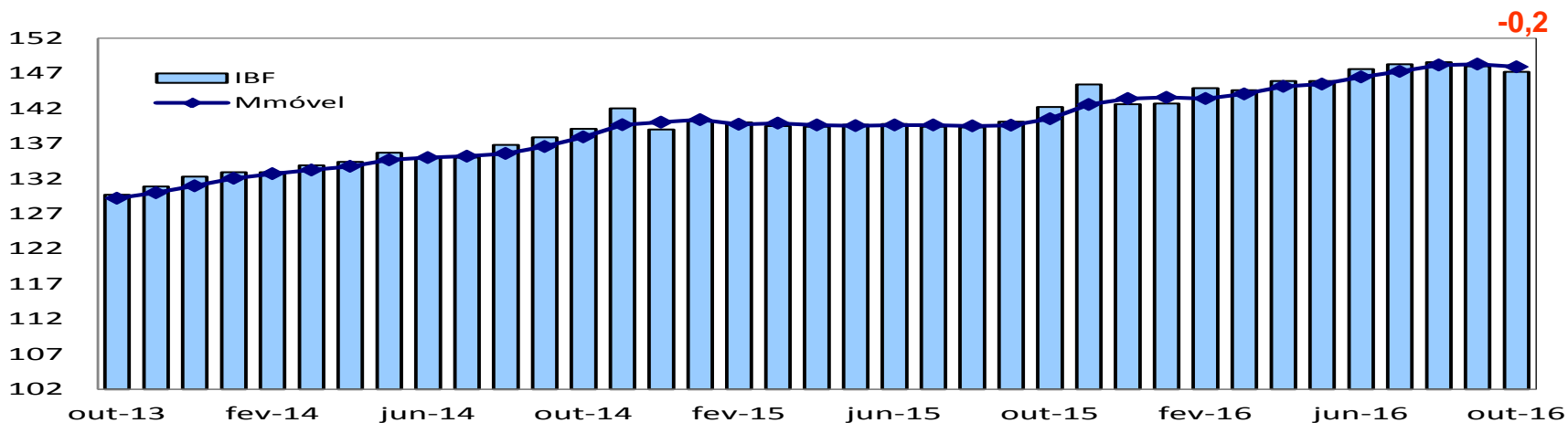


Gráfico 2 - Receita Nominal de Vendas com Ajuste Sazonal
Índice de Base Fixa e Média Móvel Trimestral



*Série com ajuste sazonal

Média Móvel Trimestral*

Comércio varejista ampliado 2013-2016



Gráfico 3 - Volume de Vendas do Varejo Ampliado com Ajuste Sazonal
Índice de Base Fixa e Média Móvel Trimestral

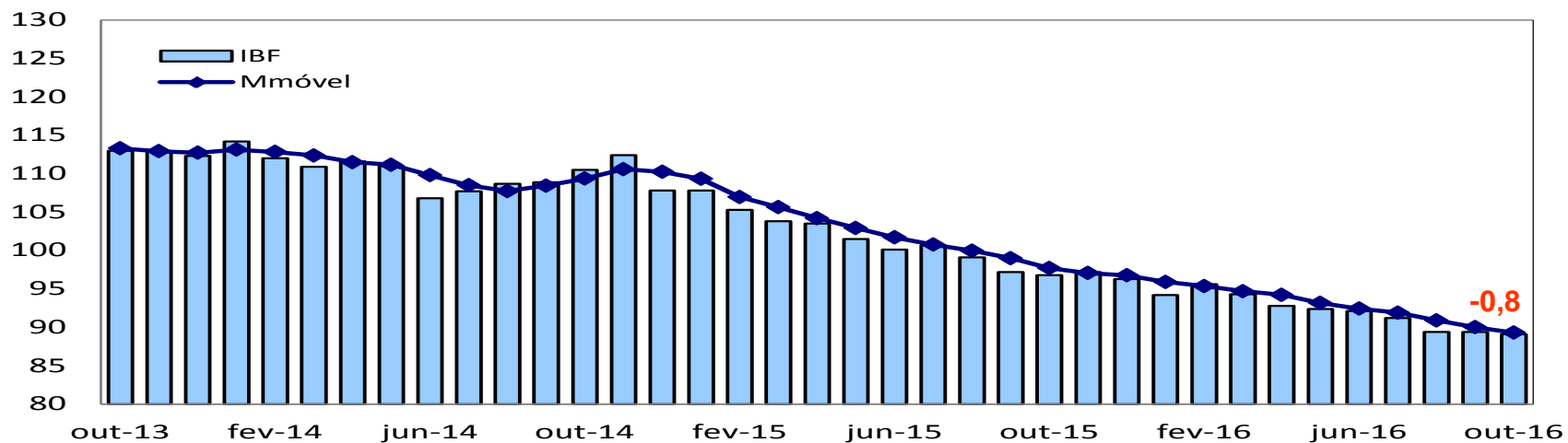
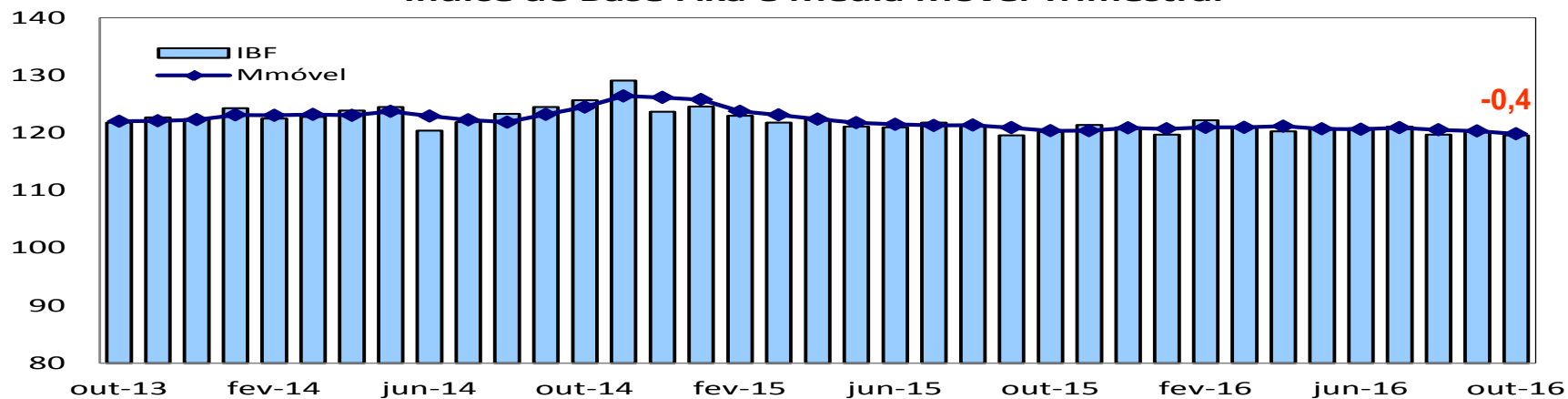


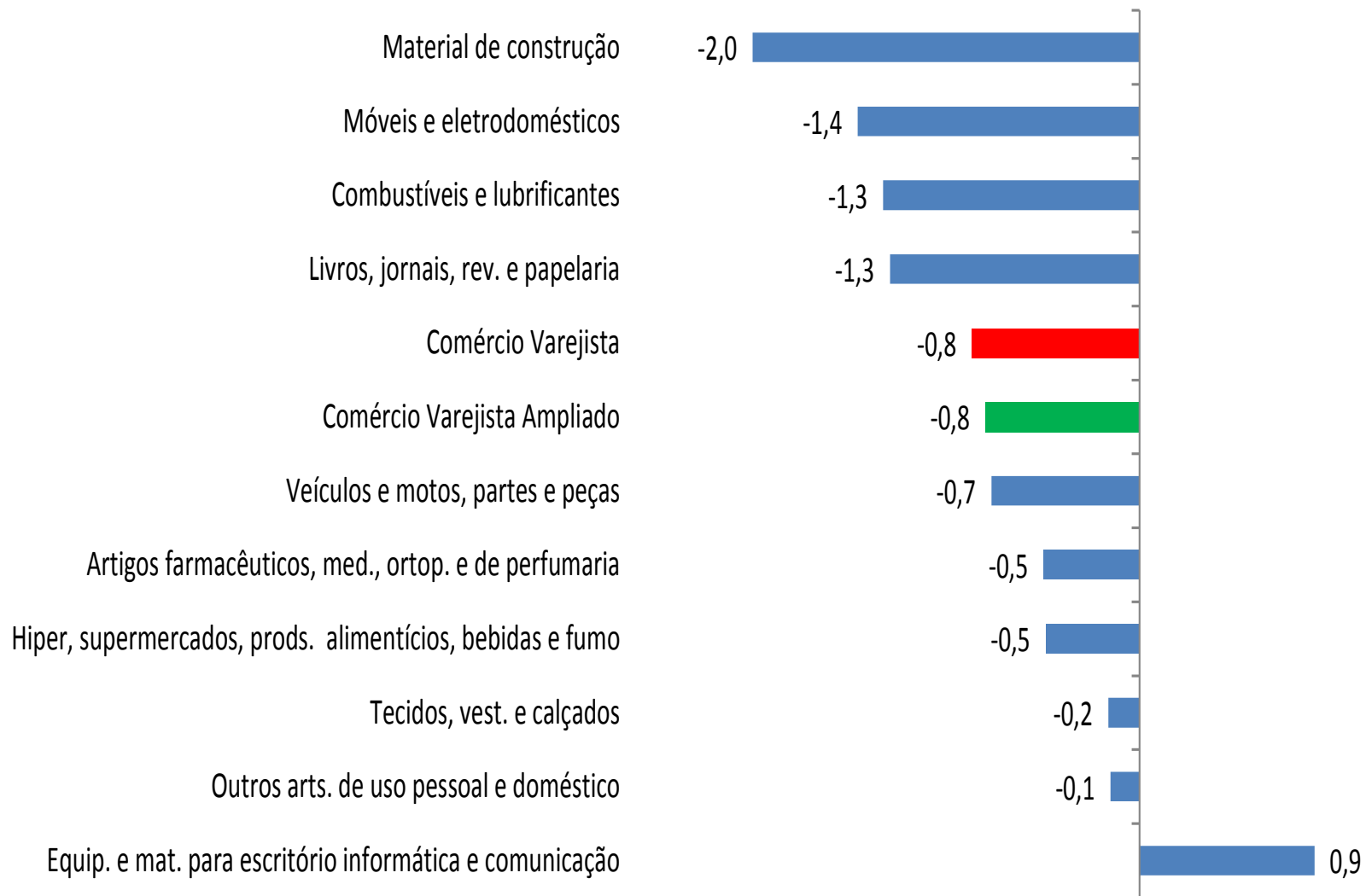
Gráfico 4 - Receita Nominal de Vendas do Varejo Ampliado com Ajuste Sazonal
Índice de Base Fixa e Média Móvel Trimestral

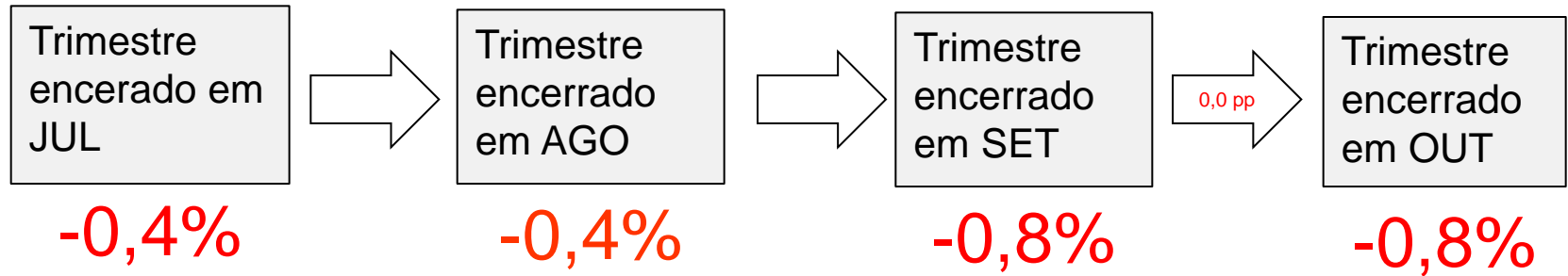


*Série com ajuste sazonal

Média Móvel Trimestral*

Outubro 2016 / Setembro 2016





Saldo negativo da média móvel trimestral

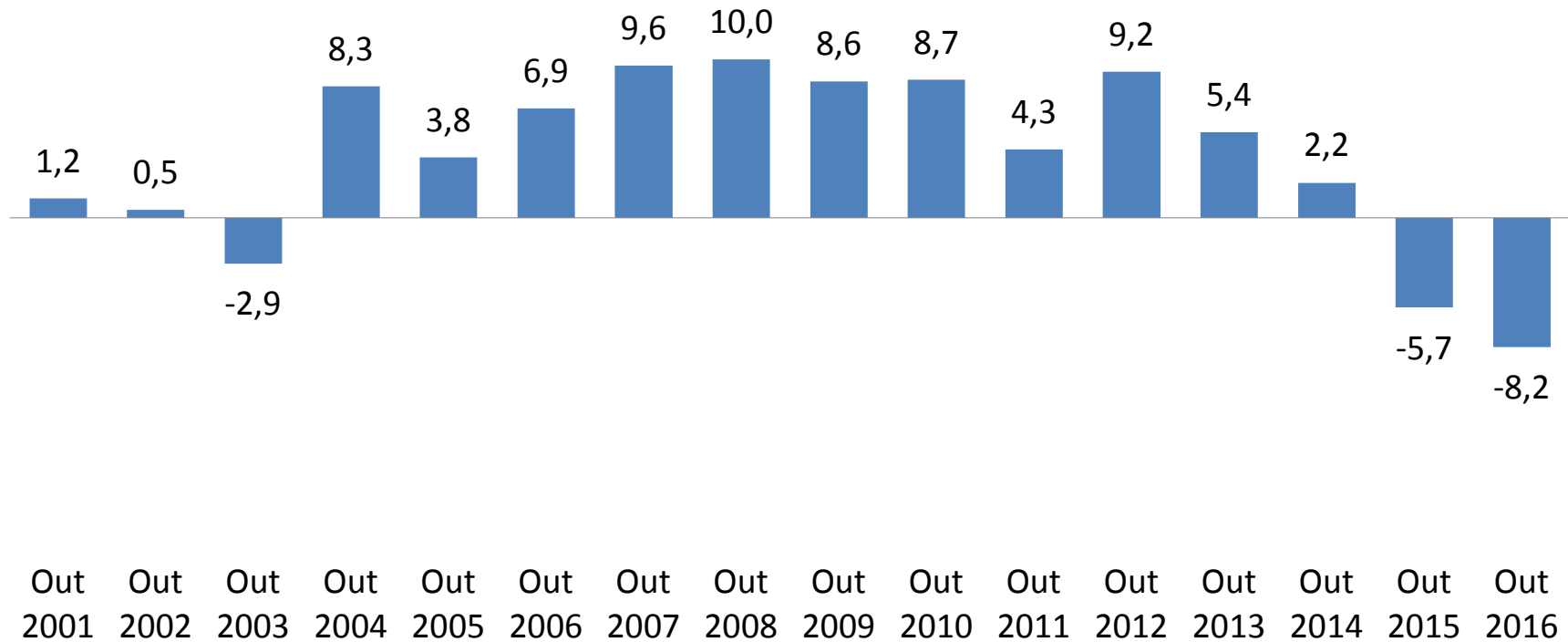
Varejo: taxas negativas em 7 das 8 atividades

Varejo Ampliado: taxas negativas em 9 das 10 atividades

Resultados de Outubro Comércio Varejista 2001-2016

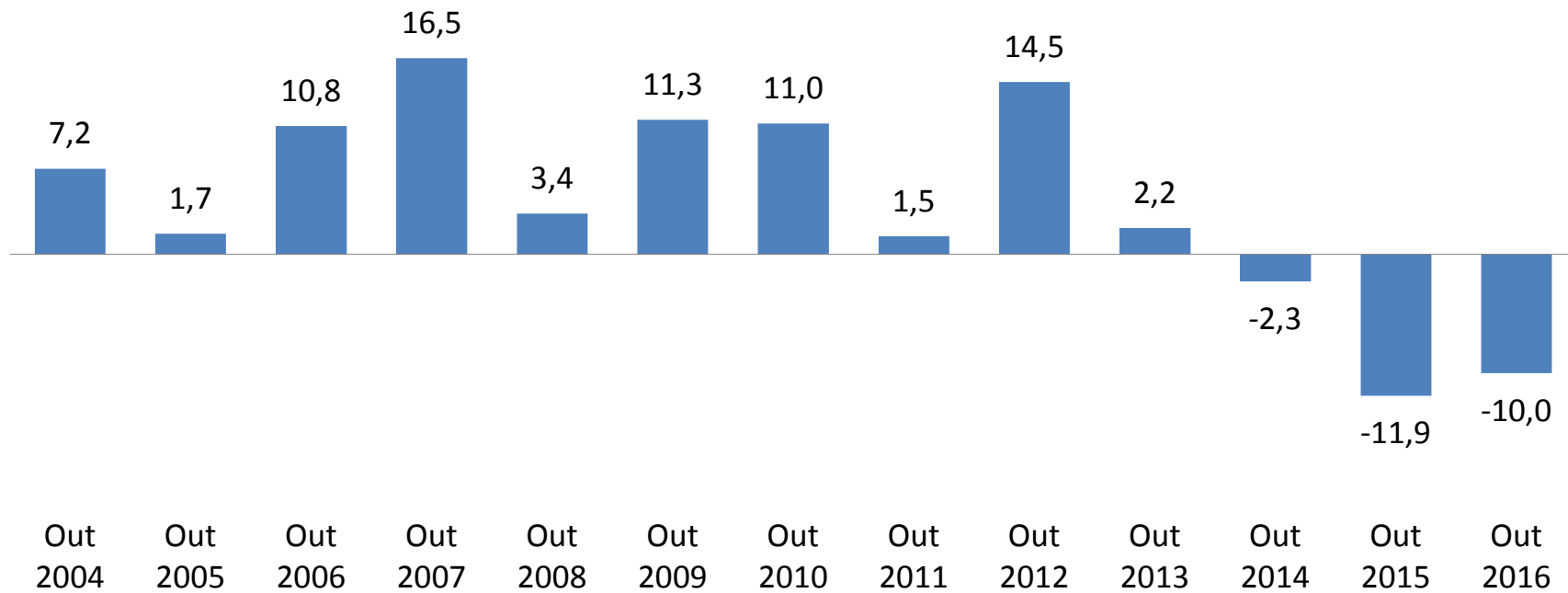


Indicador mensal (base: igual mês do ano anterior)



Resultados de Outubro do Comércio Varejista Ampliado 2004-2016

Indicador mensal (base: igual mês do ano anterior)



Análise Trimestral por atividade

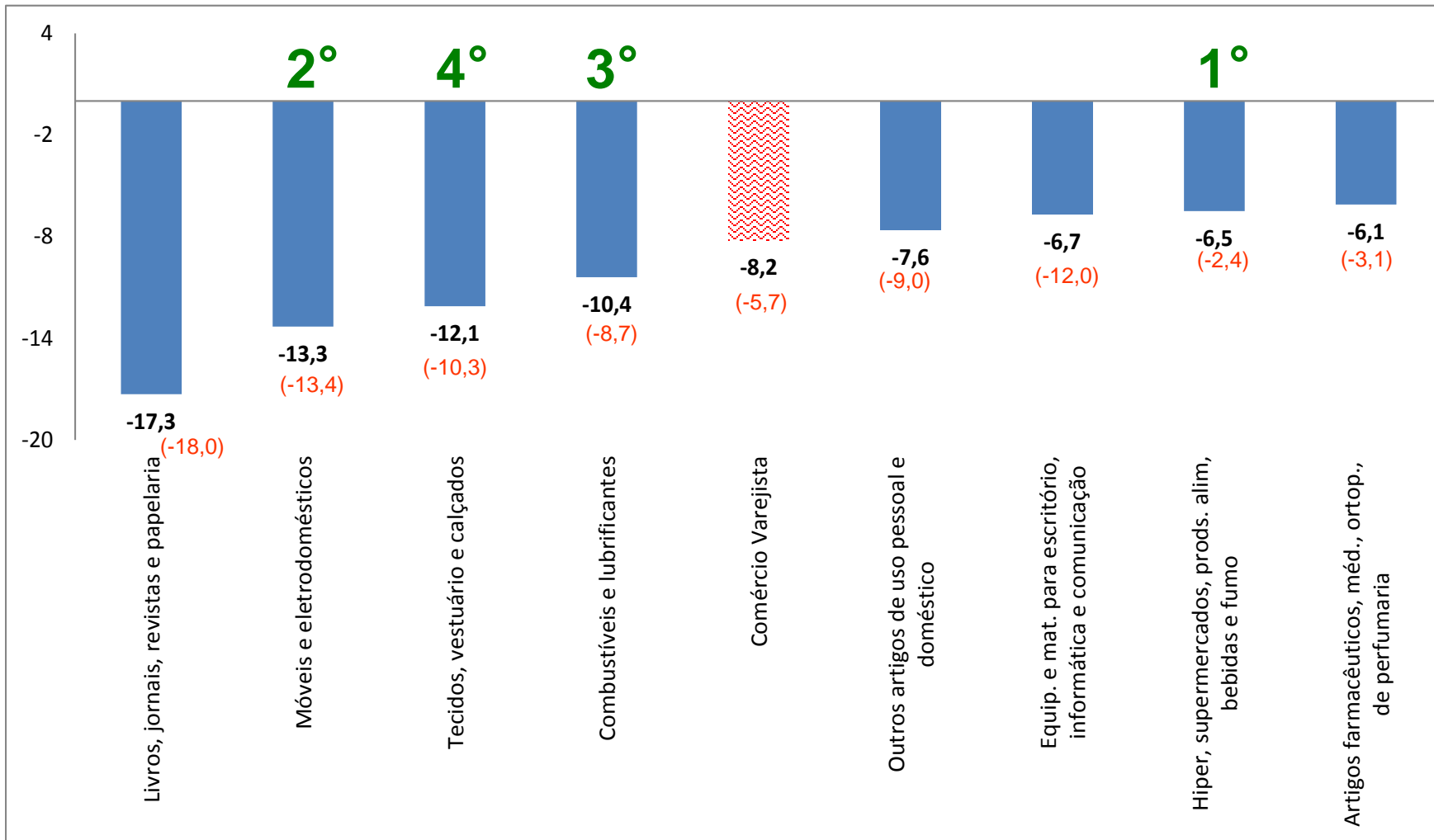


Base: igual período do ano anterior

Atividades	2016			
	1ºtri	2ºtri	3ºtri	outubro
Comércio varejista	-7,0	-6,9	-5,6	-8,2
Combustíveis e lubrificantes	-9,5	-10,1	-9,4	-10,3
Hiper, super, prods., bebidas e fumo	-2,8	-4,0	-1,9	-6,5
Tecidos, vest. e calçados	-13,3	-9,2	-11,7	-12,1
Móveis e eletrodomésticos	-17,0	-12,1	-11,1	-13,3
Artigos farmacêuticos	2,5	-2,0	-3,4	-6,1
Livros, jornais, rev. e papelaria	-14,9	-20,6	-16,6	-17,3
Equip e mat. para escritório	-16,7	-15,7	-11,4	-6,7
Outros arts. de uso pessoal	-12,8	-11,7	-10,4	-7,6
Comércio varejista ampliado	-9,4	-9,2	-9,0	-10,0
Veículos e motos, partes e peças	-13,5	-14,0	-16,3	-13,5
Material de construção	-14,8	-11,1	-10,1	-13,8

Volume do Comércio Varejista

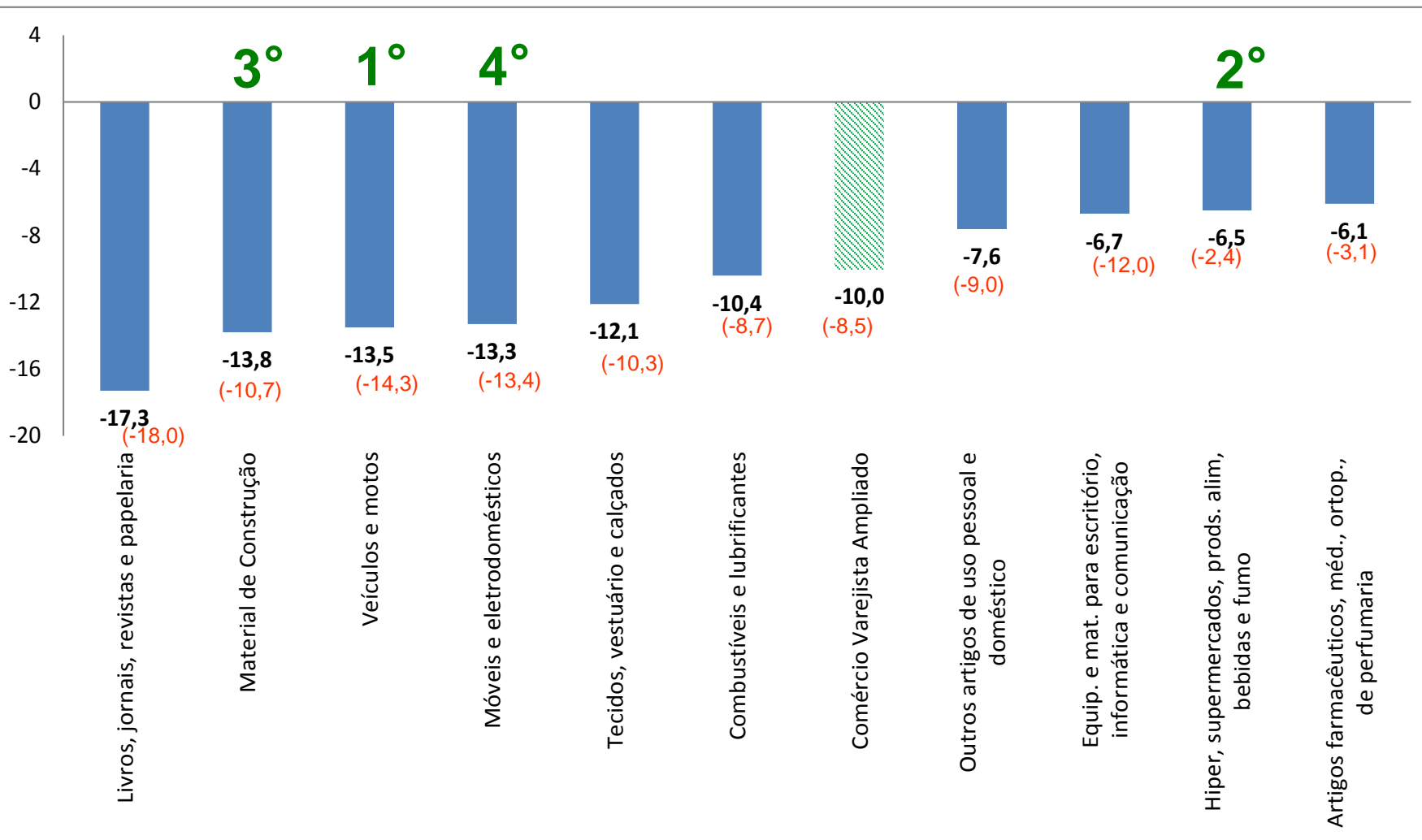
Outubro2016/Outubro2015



*Resultado do mês anterior

Comércio Varejista Ampliado

Outubro 2016/ Outubro 2015



*Resultado do mês anterior

Resultados mensais do volume de vendas, por atividades 2015-2016 (base: igual mês do ano anterior)



Ano/mês	Geral		Combustíveis e lubrificantes		Hiper,super, prods. Alimen. Beb.		Tecidos, vestuário e calçados		Móveis e eletrodomésticos		Artigos farmac, méd, ortop e de perfumaria		Livros, jornais, revistas e papelaria		Equip. e Materiais p escritório, inform e comum		Outros artigos de uso pessoal e doméstico		Varejo Ampliado		Veículos e motos, partes e peças		Material de construção	
	2015	2016	2015	2016	2015	2016	2015	2016	2015	2016	2015	2016	2015	2016	2015	2016	2015	2016	2015	2016	2015	2016	2015	2016
	Janeiro	0,5	-10,6	-0,2	-13,8	0,2	-5,8	-0,7	-12,9	-3,4	-24,7	5,0	-0,2	-9,9	-13,0	21,0	-24,9	4,5	-14,8	-4,9	-14,1	-16,3	-21,3	-2,8
Fevereiro	-3,3	-4,2	-10,0	-3,9	-1,8	-1,4	-7,5	-11,5	-10,7	-10,3	1,8	5,9	-6,3	-16,3	8,2	-17,0	3,1	-11,6	-10,4	-5,6	-23,8	-6,7	-12,9	-11,1
Março	0,3	-5,7	-2,1	-10,1	-2,4	-1,2	-1,2	-15,3	-6,8	-13,8	10,3	2,1	-5,9	-16,2	21,8	-8,6	15,7	-11,9	-0,8	-7,9	-3,7	-11,1	2,9	-14,7
Abril	-3,3	-6,9	-2,1	-10,6	-2,0	-4,6	-7,5	-9,9	-15,3	-10,1	6,2	-1,3	-9,1	-18,7	2,5	-14,4	-0,7	-11,1	-8,3	-9,2	-19,3	-13,7	-4,1	-13,0
Maiο	-4,5	-9,0	-4,4	-10,8	-2,0	-5,5	-7,8	-13,6	-18,5	-15,2	1,8	-2,5	-11,8	-24,4	-0,5	-14,4	0,2	-15,4	-10,4	-10,2	-22,1	-13,2	-11,3	-10,6
Junho	-2,7	-4,8	-0,7	-9,0	-2,7	-1,7	-4,6	-3,9	-13,6	-10,7	5,8	-2,1	-5,8	-18,3	7,4	-18,3	1,3	-8,4	-3,6	-8,1	-6,8	-15,2	1,4	-9,6
Julho	-3,9	-5,6	-4,3	-10,0	-2,7	-1,0	-8,1	-14,1	-12,8	-10,7	1,9	-3,3	-9,0	-17,0	-5,2	-13,5	0,3	-11,5	-7,0	-10,7	-13,3	-21,3	-7,1	-12,6
Agosto	-6,9	-5,5	-7,1	-9,6	-4,8	-2,2	-13,7	-10,5	-18,6	-9,3	1,1	-3,7	-15,5	-15,1	-7,3	-9,0	-2,8	-10,8	-9,6	-7,7	-15,6	-13,0	-9,2	-6,9
Setembro	-6,3	-5,7	-8,5	-8,7	-2,2	-2,4	-12,9	-10,3	-18,3	-13,4	-1,2	-3,1	-14,8	-18,0	-9,7	-12,0	-7,0	-9,0	-11,5	-8,5	-21,7	-14,3	-12,7	-10,7
Outubro	-5,7	-8,2	-11,4	-10,4	-0,4	-6,5	-10,5	-12,1	-16,1	-13,3	-0,4	-6,1	-9,3	-17,3	-25,0	-6,7	-9,0	-7,6	-11,9	-10,0	-23,9	-13,5	-15,8	-13,8
Novembro	-7,8		-12,0		-5,6		-15,6		-14,7		2,0		-18,0		-5,6		-5,4		-13,2		-24,4		-13,6	
Dezembro	-7,2		-9,8		-3,7		-9,7		-18,9		3,1		-15,0		-15,9		-7,9		-11,0		-20,0		-12,5	

Composição da taxa

Outubro 2016/ Outubro 2015



Atividades	COMÉRCIO VAREJISTA		COMÉRCIO VAREJISTA AMPLIADO	
	Taxa de variação (%)	Composição absoluta da taxa (p.p.)	Taxa de variação (%)	Composição absoluta da taxa (p.p.)
Taxa Global	-8,2	-8,2	-10,0	-10,0
Combustíveis e lubrificantes	-10,4	-1,0	-10,4	-0,7
Hiper, supermercados, prods. alimentícios, bebidas e fumo	-6,5	-3,4	-6,5	-2,2
Tecidos, vest. e calçados	-12,1	-0,9	-12,1	-0,6
Móveis e eletrodomésticos	-13,3	-1,4	-13,3	-0,9
Artigos farmacêuticos, med., ortop. e de perfumaria	-6,1	-0,5	-6,1	-0,3
Livros, jornais, rev. e papelaria	-17,3	-0,1	-17,3	-0,1
Equip. e mat. para escritório informática e comunicação	-6,7	-0,1	-6,7	-0,1
Outros arts. de uso pessoal e doméstico	-7,6	-0,8	-7,6	-0,5
Veículos e motos, partes e peças	-	-	-13,5	-3,4
Material de construção	-	-	-13,8	-1,3

Outubro 2016/ Outubro 2015

-8,2%



Principais impactos (respondem por mais de 80,0% da taxa global)

- Hiper, supermercados, prods. alimentícios, bebidas e fumo (-6,5%)
- Móveis e eletrodomésticos (-13,3%)
- Combustíveis e lubrificantes (-10,4%)
- Tecidos, vestuário e calçados (-12,1%)

Fatores de influência:

Evolução de preços acima do índice geral do IPCA¹ (7,9 % em 12 meses)

- Alimentação no domicílio (14,8%)
- Combustíveis (7,0%)

Evolução do mercado de trabalho²

- Número de trabalhadores com carteira assinada no setor privado: de -3,3% no tri móvel ago-set-out/2015 para -3,7% no tri móvel ago-set-out/2016
- Massa dos rendimentos reais habitualmente recebidos: de -1,4% no tri móvel ago-set-out/2015 para -3,2% no tri móvel ago-set-out/2016

Restrição ao crédito

- Taxa de juros no crédito às famílias: de 38,7% a.a. em out/2015 para 42,7% a.a. em out/2016³

Evolução inflação x Setor Supermercadista



2016	Índice geral de preços*	Alimentação em domicílio*	Variação mensal do volume de vendas do setor de Hiper, supermercados, alimentos e bebidas
Janeiro	10,7	14,2	-5,8
Fevereiro	10,4	14,8	-1,4
Março	9,4	15,3	-1,2
Abril	9,3	15,5	-4,6
Maio	9,3	14,7	-5,5
Junho	8,8	14,7	-1,7
Julho	8,7	16,0	-1,0
Agosto	9,0	16,8	-2,2
Setembro	8,5	16,1	-2,4
Outubro	7,9	14,8	-6,5

*Medidos pelo IPCA em 12 meses

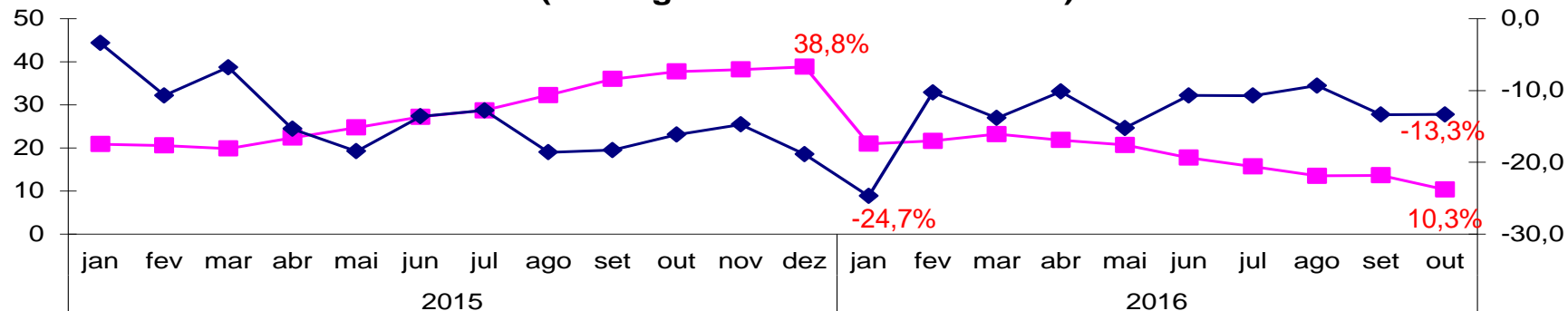
Taxa de juros às pessoas físicas (%a.a.)

	2014	2015	2016
Janeiro	26,8	32,4	39,2
Fevereiro	27,2	32,8	39,9
Março	27,7	33,2	40,9
Abril	27,7	33,9	41,3
Mai	27,9	34,8	42,0
Junho	27,9	35,5	41,8
Julho	28,2	36,3	42,0
Agosto	27,9	36,9	41,9
Setembro	27,5	37,4	42,5
Outubro	28,1	38,7	42,7
Novembro	28,0	38,7	
Dezembro	27,3	37,9	

fonte : Banco Central

		Varição taxa de juros às pessoas físicas	Volume de vendas móveis e eletrodoméstico
2015	jan	20,9	-3,4
	fev	20,6	-10,7
	mar	19,9	-6,8
	abr	22,4	-15,3
	mai	24,7	-18,5
	jun	27,2	-13,6
	jul	28,7	-12,8
	ago	32,3	-18,6
	set	36,0	-18,3
	out	37,7	-16,1
	nov	38,2	-14,7
	dez	38,8	-18,9
2016	jan	21,0	-24,7
	fev	21,6	-10,3
	mar	23,2	-13,8
	abr	21,8	-10,1
	mai	20,7	-15,2
	jun	17,7	-10,7
	jul	15,7	-10,7
	ago	13,6	-9,3
	set	13,6	-13,4
	out	10,3	-13,3

Varição da taxa de juros média às pessoas físicas e do volume de vendas móveis e eletrodomésticos (base:igual mês do ano anterior)



—■— Varição taxa de juros às pessoas físicas —◆— Volume de vendas móveis e eletrodoméstico

Outubro 2016/ Outubro 2015

-10,0%



Principais impactos (respondem mais de 75% da taxa global)

- Veículos e motos, partes e peças (-13,5%)
- Hiper, supermercados, prods. alimentícios, bebidas e fumo (-6,5%)
- Material de construção (-13,8%)
- Móveis e eletrodomésticos (-13,3%)

Fatores de influência

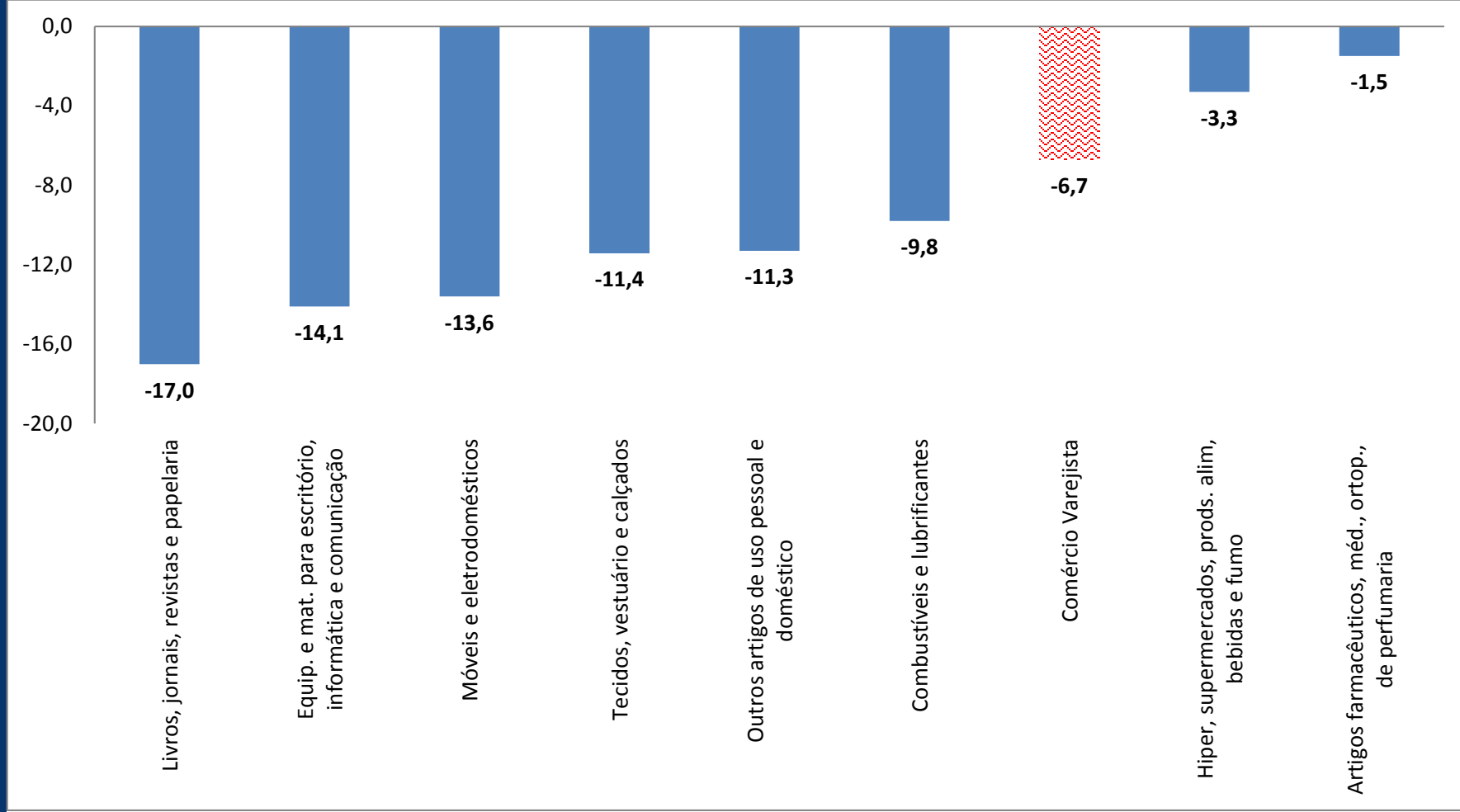
- Menor ritmo da atividade econômica¹: recuo de 2,9% no 3º tri/2016 na comparação com 3º tri 2015
- Produção industrial¹ registrou recuo de 7,3% na comparação outubro16/outubro15

Restrição ao crédito

- Taxa de juros no crédito às pessoas jurídicas: de 21,5% em out/2015 para 21,7% a.a. em out/2016

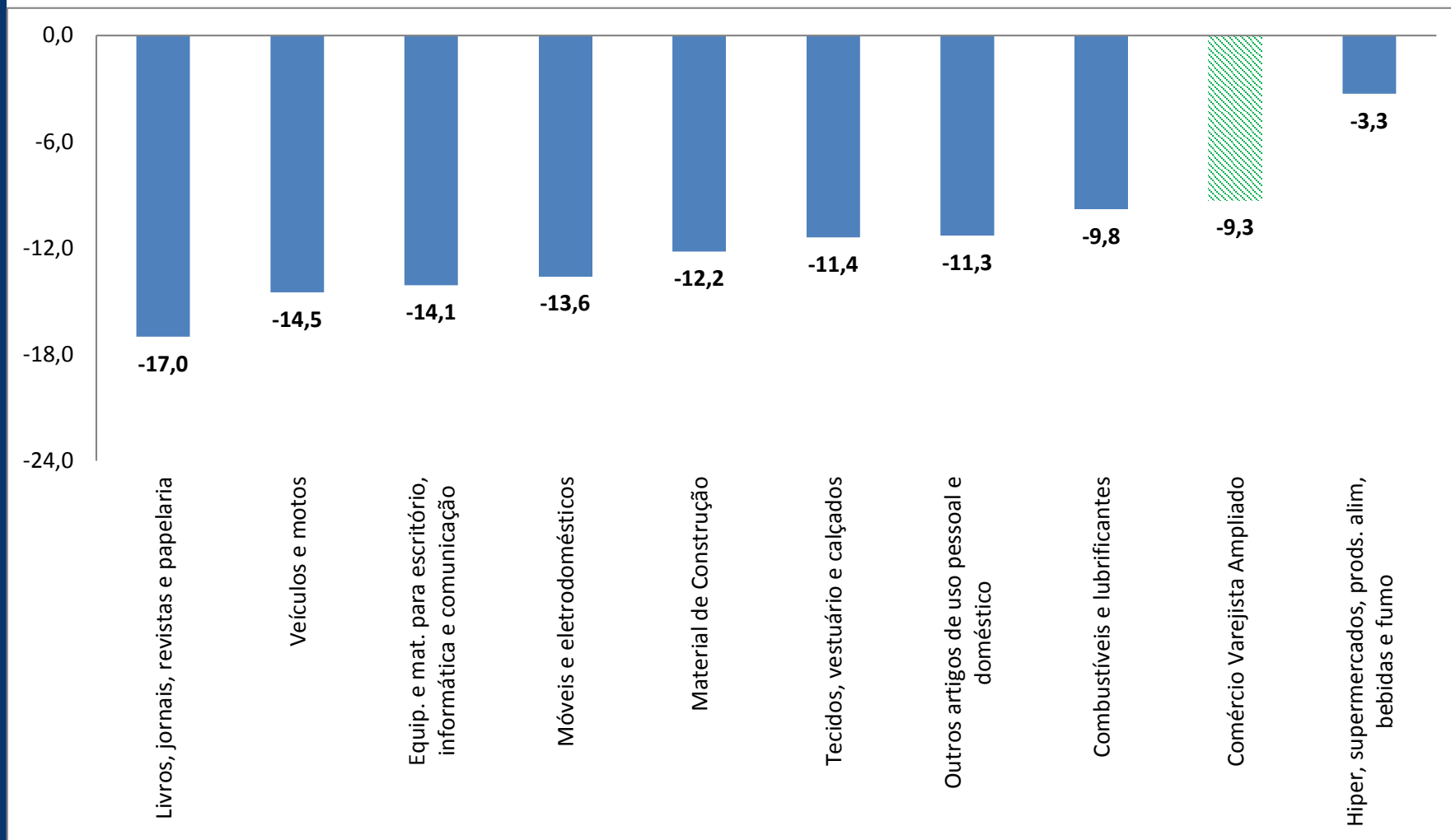
Comércio Varejista

Índice acumulado (%)



Comércio Varejista Ampliado

Índice acumulado (%)



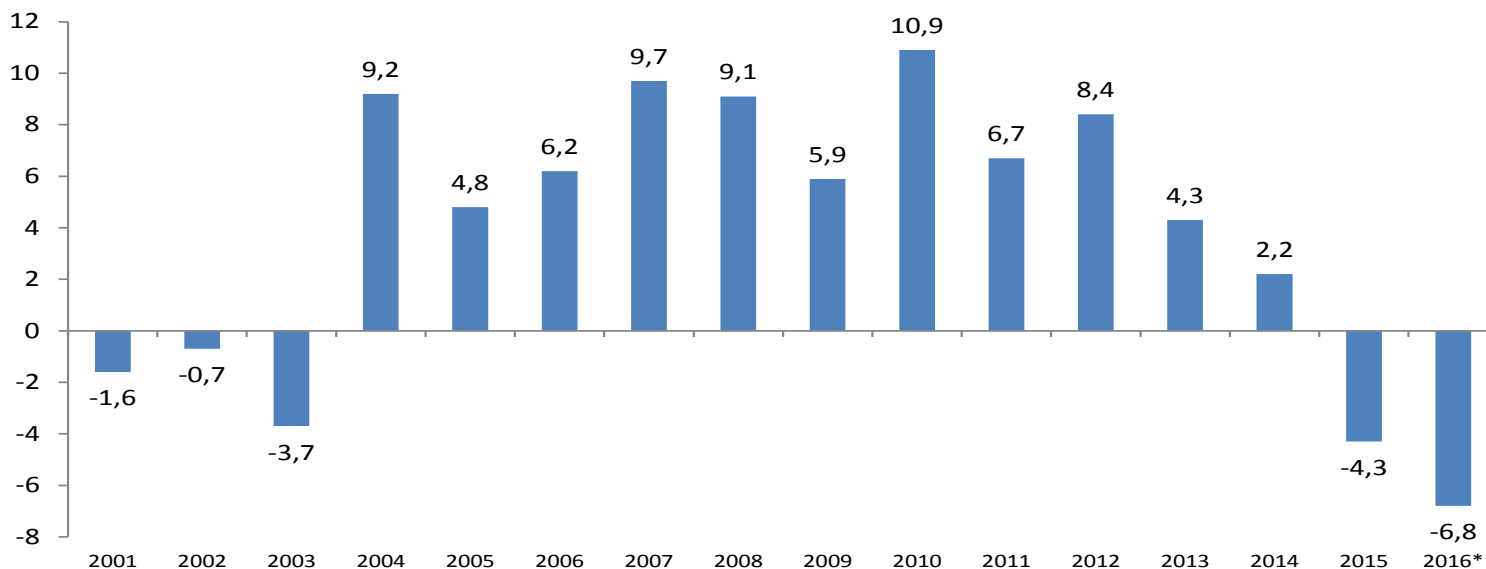
Índice acumulado no ano 2001-2016



base: igual período do ano anterior

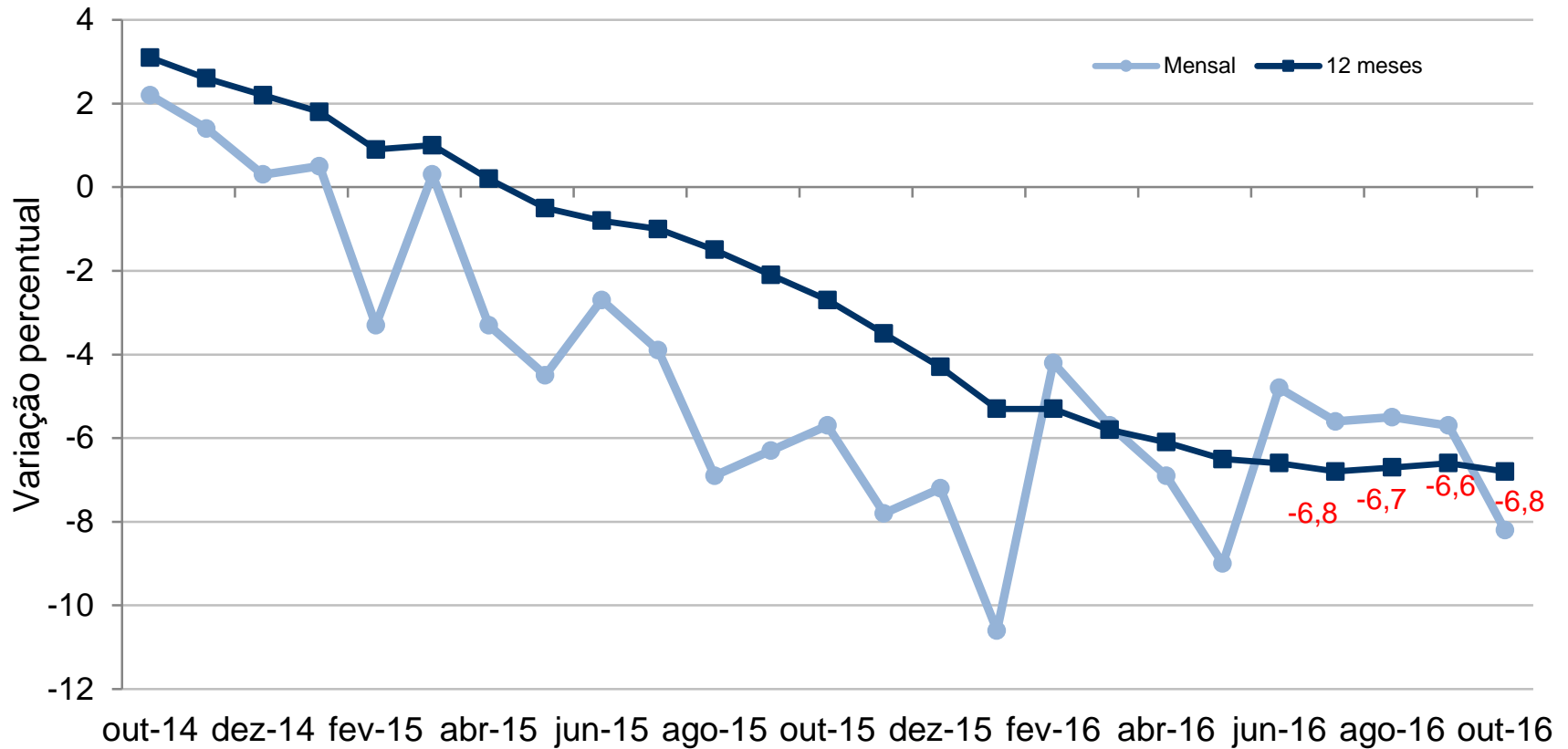
	2001	2002	2003	2004	2005	2006	2007	2008	2009	2010	2011	2012	2013	2014	2015	2016*
Comércio Varejista	-1,6	-0,7	-3,7	9,2	4,8	6,2	9,7	9,1	5,9	10,9	6,7	8,4	4,3	2,2	-4,3	-6,8
Combustíveis e lubrificantes	-2,8	5,7	-4,3	4,6	-7,4	-8,0	5,1	9,3	0,8	6,6	1,5	6,9	6,3	2,6	-6,1	-10,0
Hiper, supermercados, prods. alimentícios, bebidas e fumo	0,4	-1,8	-4,8	7,2	3,1	7,5	6,4	5,5	8,3	8,9	4,0	8,4	1,9	1,3	-2,5	-3,5
Tecidos, vest. e calçados	1,6	-1,3	-3,1	4,7	5,8	2,0	10,6	4,8	-2,7	10,6	3,6	3,5	3,4	-1,1	-8,6	-11,5
Móveis e eletrodomésticos	-1,2	-0,6	-0,8	26,4	16,0	10,2	15,4	15,1	2,1	18,3	16,6	12,2	4,9	0,6	-14,1	-14,3
Artigos farmacêuticos, med., ortop. e de perfumaria	-	-	-	7,2	6,0	3,8	9,0	13,3	11,8	11,9	9,7	10,3	10,1	9,0	3,0	-0,8
Livros, jornais, rev. e papelaria	-	-	-	-1,2	1,2	1,1	7,1	11,1	9,6	12,0	5,9	5,4	2,6	-7,7	-10,9	-16,8
Equip. e mat. para escritório informática e comunicação	-	-	-	10,1	53,9	30,0	29,6	33,4	10,6	24,3	19,6	7,0	6,9	-1,7	-1,8	-13,5
Outros arts. de uso pessoal e doméstico	-	-	-	16,3	14,6	17,4	22,7	15,6	8,4	9,1	4,0	9,3	10,3	7,9	-1,3	-10,3
Comércio Varejista Ampliado	-	-	-	11,1	3,1	6,4	13,6	9,9	6,8	12,2	6,6	8,0	3,6	-1,7	-8,6	-9,8
Veículos e motos, partes e peças	-3,6	-17,0	-7,2	17,8	1,5	7,2	22,6	11,9	11,1	14,1	6,1	7,3	1,5	-9,4	-17,8	-16,1
Material de Construção	-	-	-	2,4	-6,0	4,7	10,7	7,8	-6,6	15,7	9,1	8,0	6,9	0,0	-8,4	-12,3

Comércio Varejista

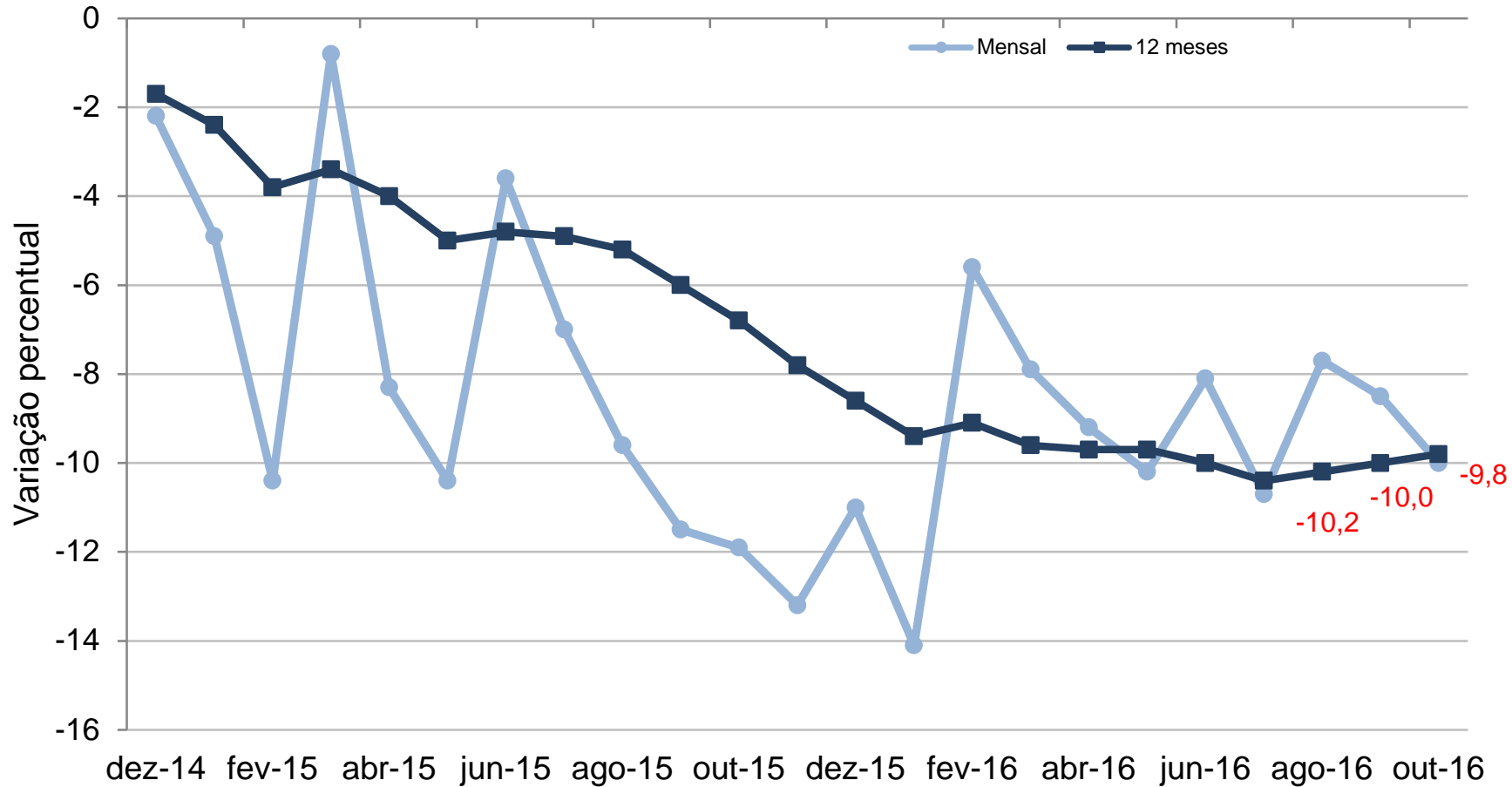


*Acumulado em 12 meses

Evolução do volume de vendas do Comércio Varejista segundo os índices Mensal e Acumulado dos últimos 12 meses

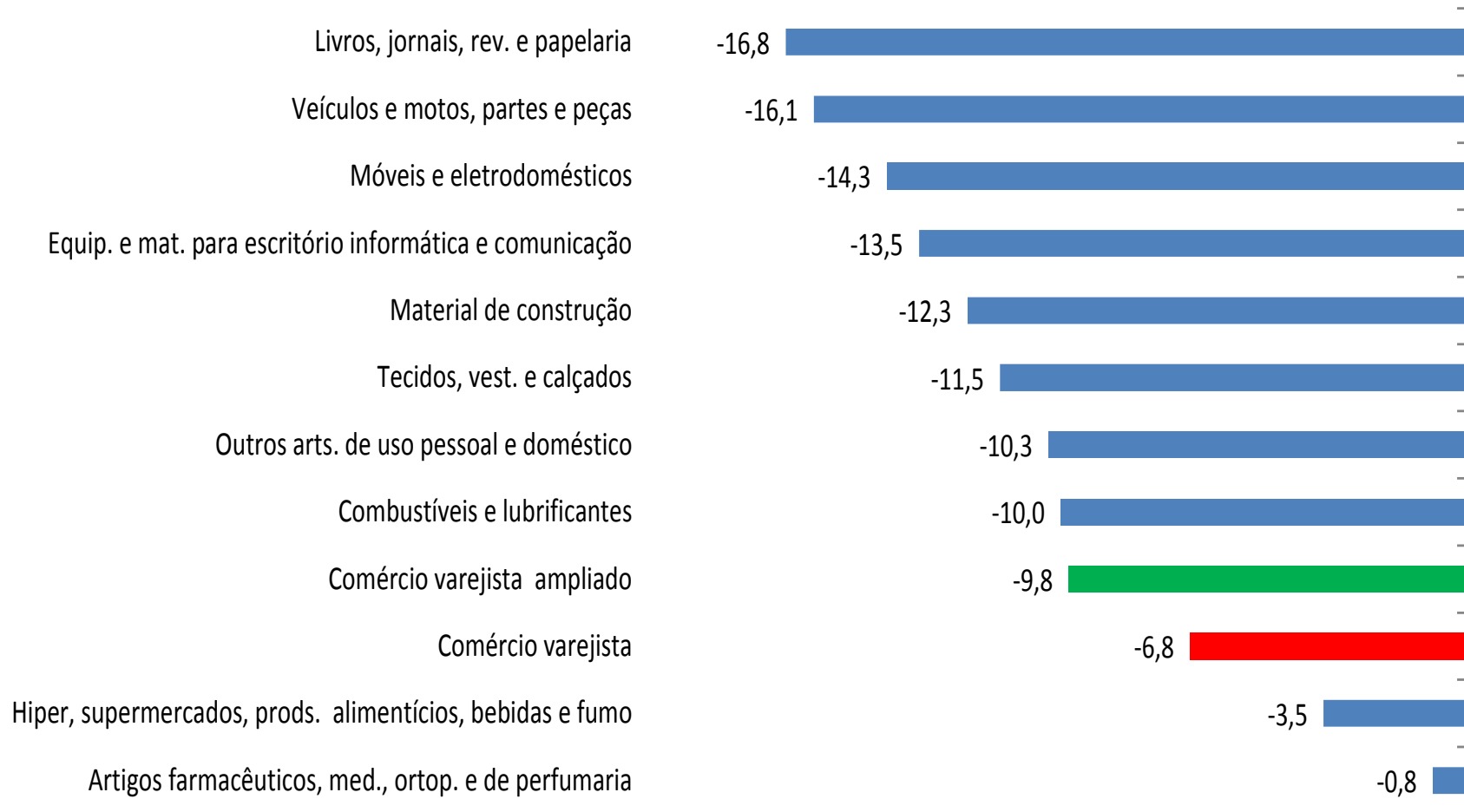


Evolução do volume de vendas do Comércio varejista ampliado segundo os índices Mensal e Acumulado dos últimos 12 meses



Acumulado em 12 meses

base: 12 meses anteriores



Índice mês/mês imediatamente anterior

Comércio Varejista (-0,8%) quarta taxa negativa consecutiva, acumulando perda de 3,2% de julho a outubro -14,8 % abaixo do ponto mais alto da série (nov/2014).

Estável: em 1 das 8 atividade

Taxas positivas: 4 das 8 atividades

Taxas negativas: 3 das 8 atividades

Comércio Ampliado (-0,3%) após estabilidade no mês anterior -22,6% abaixo do ponto mais alto da série (ago/2012).

Estável: em 1 das 10 atividades

Taxas positivas: 4 das 10 atividades

Taxas negativas: 5 das 10 atividades

Índice Mensal

Efeito calendário: 20 dias úteis outubro 2016/ 21 dias úteis outubro 2015.

Comércio Varejista (-8,2%) 19ª taxa negativa consecutiva
Taxas negativas: em 8 das 8 atividades

Comércio Ampliado (-10,0%) 29ª taxa negativa consecutiva
Taxas negativas: em 10 das 10 atividades

Índice Acumulado

Comércio Varejista (-6,7%) 21ª taxa negativa consecutiva

Comércio Ampliado (-9,3%) 28ª taxa negativa consecutiva

Índice Acumulado nos últimos 12 meses

Mantém trajetória descende iniciada em julho de 2014

Comércio Varejista (-6,8%) 18ª taxa negativa consecutiva

Comércio Ampliado (-9,8%) 26ª taxa negativa consecutiva

Índice de Base Fixa - Série Original

Revisão Setembro

	divulgado	revisado	Diferença
Comércio Varejista	96,9	97,1	0,2
Combustíveis e lubrificantes	99,5	99,8	0,3
Hiper, supermercados, prods. alim, bebidas e fumo	101,1	101,3	0,2
Tecidos, vestuário e calçados	71,8	71,8	0,0
Móveis e eletrodomésticos	77,8	77,8	0,0
Artigos farmacêuticos, méd., ortop., de perfumaria	129,3	130,0	0,7
Livros, jornais, revistas e papelaria	55,2	55,2	0,0
Equip. e mat. para escritório, informática e comunicação	90,3	90,2	-0,1
Outros artigos de uso pessoal e doméstico	103,5	103,5	0,0
Comércio Varejista Ampliado	86,7	86,8	0,1
Veículos e motos	66,6	66,7	0,1
Material de Construção	92,9	93,0	0,1

Revisão Volume de Vendas

Série com ajuste sazonal (%)



TAXAS DE VARIAÇÃO DO VOLUME DE VENDAS COM AJUSTE SAZONAL: PMC Outubro 2016

Ano/mês	Geral		Combustíveis e lubrificantes		Hiper,super, prods. Alimen. Beb.		Tecidos, vestuário e calçados		Móveis e eletrodomésticos		Artigos farmac, méd, ortop e de perfumaria		Livros, jornais, revistas e papelaria		Equip. e Materiais p escritório, inform e comum		Outros artigos de uso pessoal e doméstico		Varejo Ampliado		Automóveis, motos, partes e peças		Material de construção	
	SET	OUT	SET	OUT	SET	OUT	SET	OUT	SET	OUT	SET	OUT	SET	OUT	SET	OUT	SET	OUT	SET	OUT	SET	OUT	SET	OUT
	set-15	-0,1		-0,7		1,3		-1,6		0,5		-0,9		-1,6		-2,0		-3,3		-1,9		-5,2		-0,1
out-15	-0,1	0,2	-3,0	-2,3	1,5	1,9	0,9	0,5	-0,1	-0,6	1,3	1,4	0,4	-1,2	-10,5	-13,9	-1,1	-2,0	-0,4	-0,4	-1,6	-1,4	-2,8	-1,3
nov-15	1,8	1,7	-0,4	-0,5	-1,6	-1,8	0,0	0,3	4,4	4,5	0,9	0,9	-1,4	-0,2	19,5	22,4	4,7	5,4	0,4	0,4	1,6	1,3	-0,2	-1,3
dez-15	-3,3	-3,2	0,5	0,5	-0,9	-1,0	-1,7	-1,7	-7,5	-7,4	0,1	0,1	-2,2	-2,0	-10,3	-10,3	-4,9	-5,0	-0,9	-0,9	0,0	0,1	1,6	1,6
jan-16	-2,1	-2,0	-2,7	-2,8	-0,9	-0,8	-0,3	-0,3	-5,8	-5,7	-0,4	-0,4	-0,4	-0,4	1,1	1,4	-3,5	-3,6	-2,1	-2,2	-2,8	-2,8	-4,7	-4,3
fev-16	1,3	1,1	0,3	0,3	0,8	0,8	-3,5	-3,5	6,2	6,1	0,3	0,3	-4,1	-3,9	-2,9	-3,1	0,2	0,3	1,4	1,5	3,4	3,4	2,6	2,1
mar-16	-1,0	-1,0	-1,4	-1,4	-1,6	-1,8	-5,0	-4,8	-1,4	-1,3	-0,1	-0,1	-0,9	-0,8	7,7	8,4	-1,7	-1,7	-1,5	-1,4	-1,2	-1,2	-0,3	-0,2
abr-16	0,3	0,2	0,1	0,0	1,1	1,3	4,3	4,1	-2,0	-1,9	-2,6	-2,6	-3,5	-3,6	-8,1	-8,4	1,7	1,8	-1,5	-1,6	-7,3	-7,3	-4,1	-4,0
mai-16	-0,9	-0,8	-0,4	-0,4	0,1	0,0	1,5	1,5	-1,3	-1,3	-0,7	-0,7	-3,1	-3,1	-2,1	-1,6	-2,2	-2,4	-0,4	-0,4	0,3	0,3	0,1	-0,3
jun-16	0,2	0,1	-0,4	-0,6	0,3	0,2	0,7	0,8	-0,6	-0,6	-0,5	-0,5	1,2	1,4	-3,4	-3,1	0,5	0,7	-0,3	-0,3	-1,4	-1,4	1,1	1,3
jul-16	-0,7	-0,7	-0,5	-0,5	-0,8	-0,8	-6,0	-6,0	-0,6	-0,6	-0,1	-0,1	-0,5	-0,5	5,0	5,3	-0,9	-0,9	-1,0	-1,0	-1,4	-1,4	-2,7	-2,8
ago-16	-0,8	-0,8	-1,7	-1,8	0,6	0,6	-0,2	-0,2	-2,5	-2,3	-2,6	-2,6	-2,3	-2,3	-4,9	-4,6	-1,3	-1,1	-2,0	-2,0	-4,7	-4,7	1,8	1,2
set-16	-1,0	-1,0	-0,5	-0,3	-1,4	-1,4	-0,7	-0,7	-2,1	-2,0	1,0	1,3	-2,0	-1,8	0,0	0,4	-0,3	-0,2	-0,1	0,0	2,9	2,9	-3,1	-3,1
out-16		-0,8		-1,7		-0,6		0,5		0,0		-0,1		0,4		7,1		0,8		-0,3		-0,3		-4,0

Fonte: IBGE

Volume de Vendas - Séries com ajuste sazonal (Base: 2011=100)

Revisão Receita Nominal

Série com ajuste sazonal (%)



TAXAS DE VARIAÇÃO DO RECEITA DE VENDAS COM AJUSTE SAZONAL: PMC Outubro 2016

Ano/mês	Geral		Combustíveis e lubrificantes		Hiper,super, prods. Alimen. Beb.		Tecidos, vestuário e calçados		Móveis e eletrodomésticos		Artigos farmac, méd, ortop e de perfumaria		Livros, jornais, revistas e papelaria		Equip. e Materiais p escritório, inform e comum		Outros artigos de uso pessoal e doméstico		Varejo Ampliado		Automóveis, motos, partes e peças		Material de construção	
	SET	OUT	SET	OUT	SET	OUT	SET	OUT	SET	OUT	SET	OUT	SET	OUT	SET	OUT	SET	OUT	SET	OUT	SET	OUT	SET	OUT
set-15	0,6		0,1		1,6		-0,9		0,4		-0,1		-0,7		-1,9		-1,6		-1,3		-4,7		-1,2	
out-15	1,0	1,5	2,3	3,1	1,8	2,8	1,4	1,2	0,3	-0,2	1,7	1,9	1,3	0,0	-10,1	-12,9	-0,9	-0,9	0,2	0,5	-1,8	-1,6	-1,6	-0,8
nov-15	2,4	2,3	0,2	0,3	0,4	-0,3	0,0	0,2	12,7	12,9	1,9	1,8	-0,5	0,6	21,9	23,9	5,1	5,2	1,1	1,0	0,7	0,5	-0,5	-0,8
dez-15	-1,9	-1,9	3,2	3,1	0,5	0,5	-1,0	-1,0	-13,4	-13,3	0,8	0,8	-1,4	-1,3	-9,2	-8,8	-2,8	-2,9	-0,2	-0,3	0,2	0,2	0,4	0,4
jan-16	0,1	0,1	-3,5	-3,5	0,7	0,6	0,5	0,5	-3,1	-3,0	0,3	0,3	0,4	0,4	0,6	-0,1	-3,5	-3,5	-1,1	-1,1	-3,0	-3,0	-1,9	-1,9
fev-16	1,6	1,5	1,4	1,4	1,6	1,7	-2,4	-2,4	6,0	6,0	0,8	0,8	-3,0	-2,9	-1,0	-0,5	0,3	0,3	2,1	2,1	3,7	3,7	-0,7	-0,6
mar-16	-0,2	-0,2	-0,4	-0,3	-0,5	-1,1	-3,5	-3,5	-1,6	-1,6	1,0	1,0	-0,2	-0,1	9,6	10,0	-0,7	-0,6	-1,0	-1,0	-1,7	-1,6	-0,2	-0,2
abr-16	1,0	0,9	-0,9	-0,9	2,3	2,7	2,6	2,6	-1,6	-1,6	0,0	-0,1	-2,6	-2,6	-6,6	-6,9	2,5	2,6	-0,6	-0,6	-6,7	-6,9	-2,2	-2,2
mai-16	0,0	0,0	-1,5	-1,5	0,5	0,5	2,4	2,4	-0,3	-0,2	1,1	1,1	-1,5	-1,6	-2,0	-1,9	-2,1	-2,1	0,4	0,4	0,7	0,7	0,8	0,7
jun-16	1,2	1,2	0,7	0,6	1,7	1,5	1,3	1,3	-0,6	-0,5	0,5	0,5	1,5	1,6	-0,7	-0,1	2,3	2,2	0,1	0,0	-1,5	-1,5	-0,1	-0,2
jul-16	0,4	0,5	-0,3	-0,4	0,8	0,8	-5,8	-5,8	-0,2	-0,2	1,0	0,8	0,5	0,6	2,9	3,4	-0,8	-0,8	0,2	0,2	-0,8	-0,8	1,0	1,0
ago-16	0,4	0,2	-1,1	-1,2	2,5	2,7	0,0	-0,1	-2,4	-2,3	-2,1	-2,0	-0,9	-0,9	-4,0	-4,8	0,0	-0,1	-1,2	-1,2	-4,4	-4,4	-2,9	-3,0
set-16	-0,3	-0,4	0,8	0,7	-1,6	-1,9	-0,5	-0,5	-1,8	-1,7	1,5	1,8	-1,1	-1,0	1,3	2,3	0,1	0,2	0,3	0,4	2,4	2,3	-1,3	-1,4
out-16		-0,5		-2,7		-0,7		0,5		0,4		0,5		1,1		5,1		0,2		-0,5		-0,7		-1,6

Fonte: IBGE

Receita de Vendas - Séries com ajuste sazonal (Base: 2011=100)