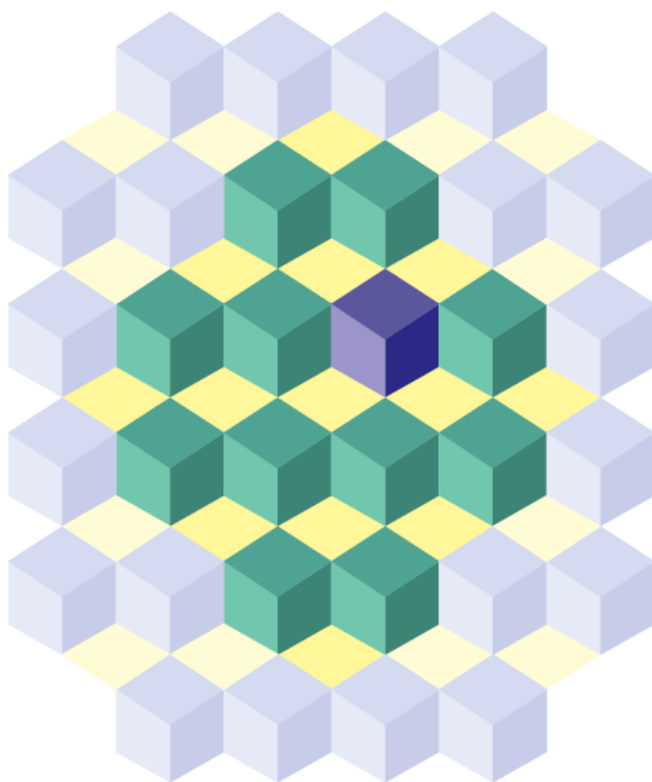


# Índice de Preços ao Produtor

**Indústrias Extrativas e de  
Transformação**



# Índice de Preços ao Produtor Indústrias Extrativas e de Transformação

## Resultados Agosto de 2015



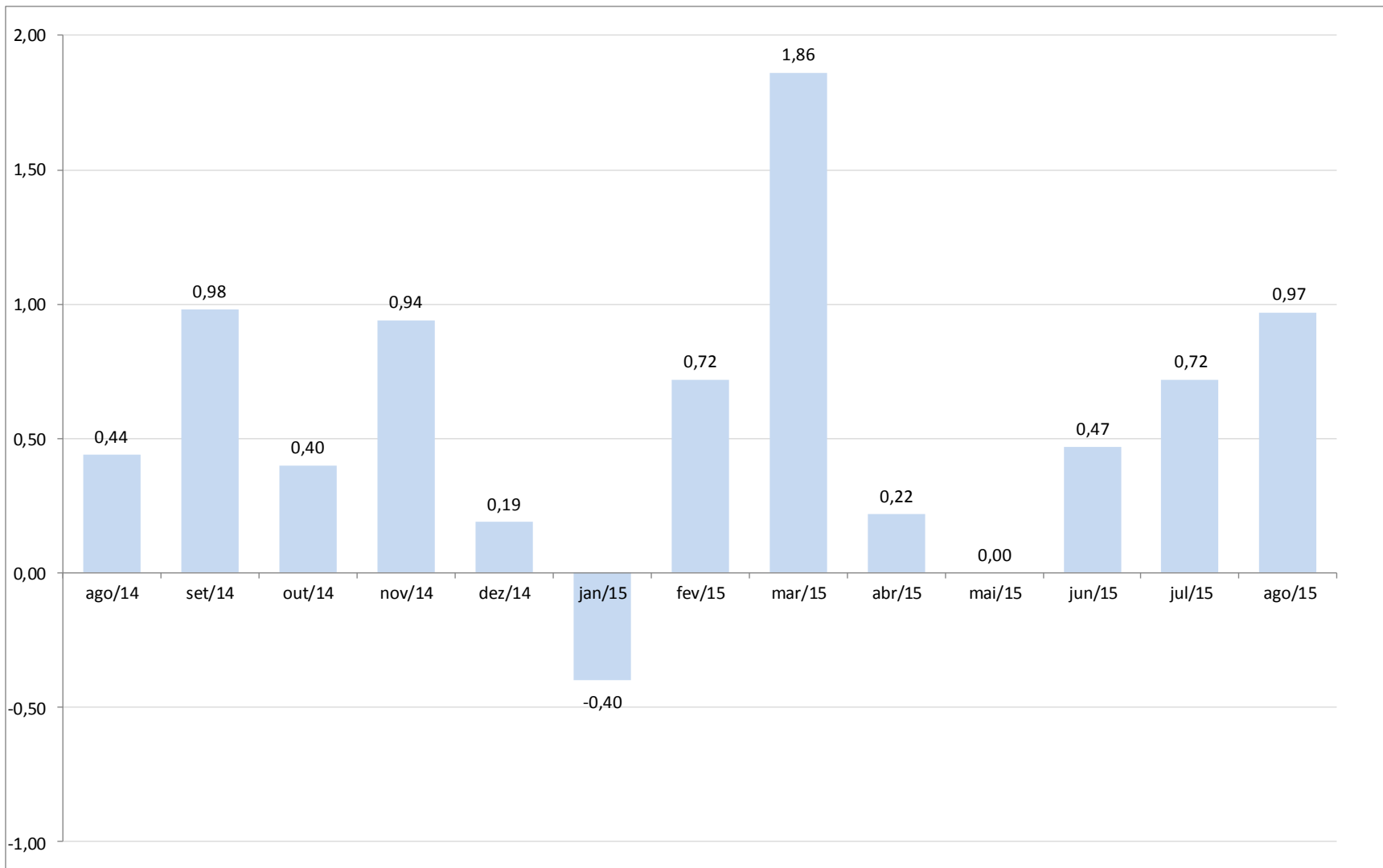
## Principais Indicadores

Indústria Geral	JUN	JUL	AGO
M/M <sub>-1</sub> - Mês contra mês anterior	0,47	0,72	0,97
Acumulado ano	2,89	3,63	4,63
M/M <sub>-12</sub> - Mês contra mesmo mês do ano anterior	5,35	6,71	7,27



# Indústria Geral

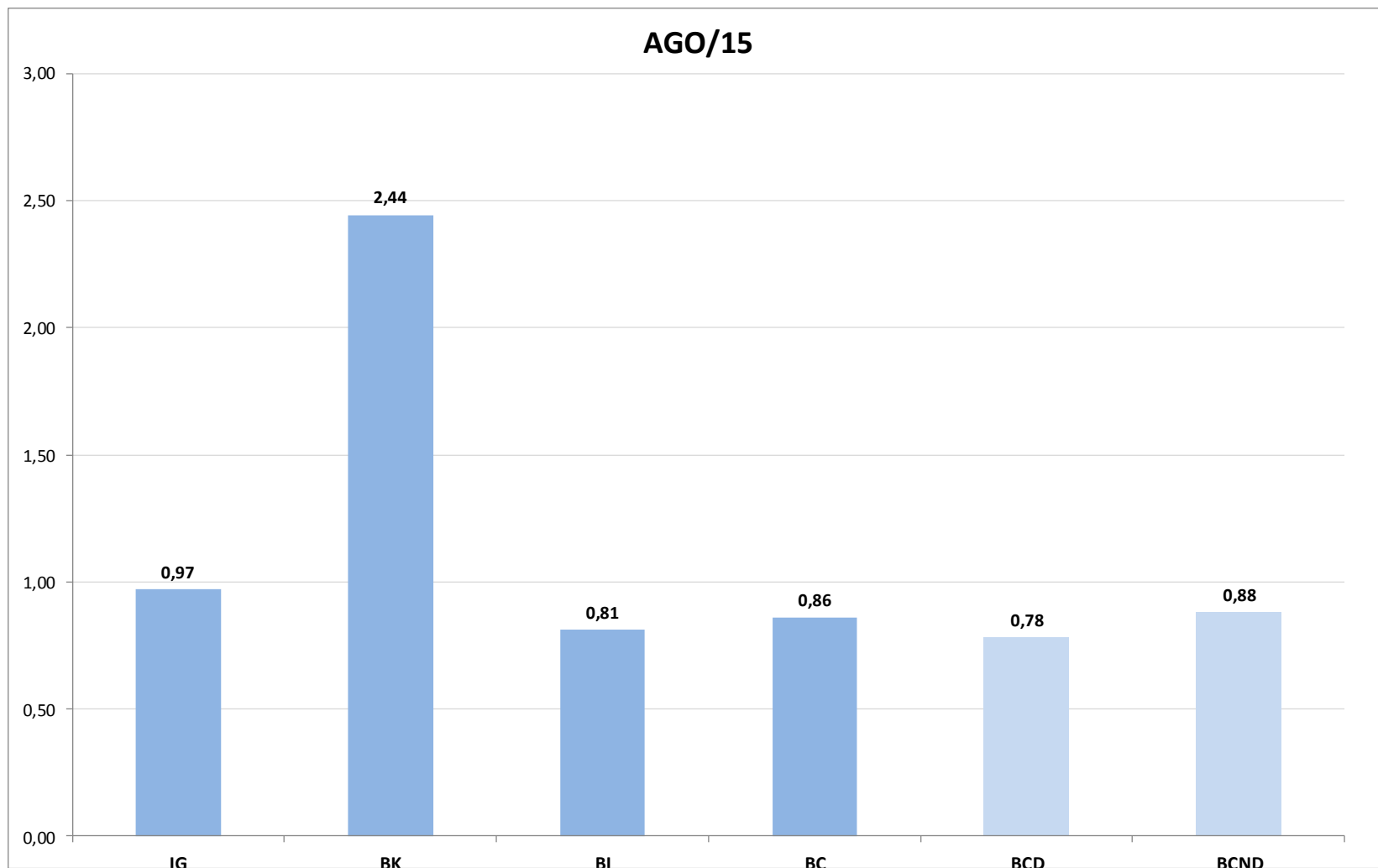
## M / M<sub>-1</sub> (%)





# Grandes Categorias Econômicas

## M / M<sub>-1</sub> (%)





## Grandes Categorias Econômicas Influências M/M<sub>-1</sub> e Ponderações (%)

Grandes Categorias Econômicas	Influências (p.p.)		Ponderações (%)	
	JUL	AGO	JUL	AGO
Indústria Geral	0,72	0,97	100,00	100,00
Bens de Capital (BK)	0,11	0,21	8,70	8,82
Bens Intermediários (BI)	0,47	0,46	57,05	56,96
Bens de consumo (BC)	0,14	0,29	34,25	34,22
Bens de consumo duráveis (BCD)	-0,02	0,06	24,27	24,25
Bens de consumo semiduráveis e não duráveis (BCND)	0,16	0,23	75,73	75,75



## Maiores Influências - Produtos M/M-1 (p.p)

		Produtos	Influência (p.p.)	Varição MM-1
<b>Bens de Capital</b>	Aviões de peso superior a 2.000 kg		+	
	Tratores agrícolas		+	
	Motores elétricos		+	
	Monitores e projetores para computador		+	
	Máquinas para colheita		+	
	Medidores de consumo de eletricidade		-	
	Caminhão-trator para reboques e semi-reboques		+	
	Transformadores de dielétrico líquido		+	
	Ar condicionado para uso central		+	
	Aparelhos elevadores ou transportadores para mercadorias		+	
	Demais 32 produtos			
				<b>2,26</b>
			<b>0,18</b>	



## Maiores Influências - Produtos M/M-1 (p.p)

Bens Intermediários	Produtos	Influência (p.p.)	Varição M/M-1
	Minérios de ferro	-	
	Óleos brutos de petróleo	-	
	Celulose	+	
	Adubos ou fertilizantes à base de NPK	+	
	Resíduos da extração de soja	+	
	Lingotes, blocos, tarugos ou placas de aços ao carbono	+	0,21
	Propeno (propileno) não-saturado	-	
	Fumo processado	+	
	Alumínio não ligado em formas brutas	+	
	Latas de alumínio para embalagem	+	
Demais 159 produtos		0,60	





## Maiores Influências - Produtos M/M-1 (p.p)

Bens de Consumo Duráveis	Produtos	Influência (p.p.)	Varição MM-1	
	Automóveis passageiros, a gasolina, álcool ou bicombustível	+	0,76	0,78
	Motocicletas com mais de 50cm3	+		
	Ar condicionado exceto veículos	+		
	Poltronas e sofás de madeira, exceto para escritório	+		
	Camas de madeira	+		
	Televisores	-		
	Guarda-roupas de madeira	+		
	Refrigeradores ou congeladores para uso doméstico	-		
	Gravador ou reproduutor de sinais de áudio e vídeo	-		
	Armários de madeira para cozinhas	+		
Demais 9 produtos		0,02		



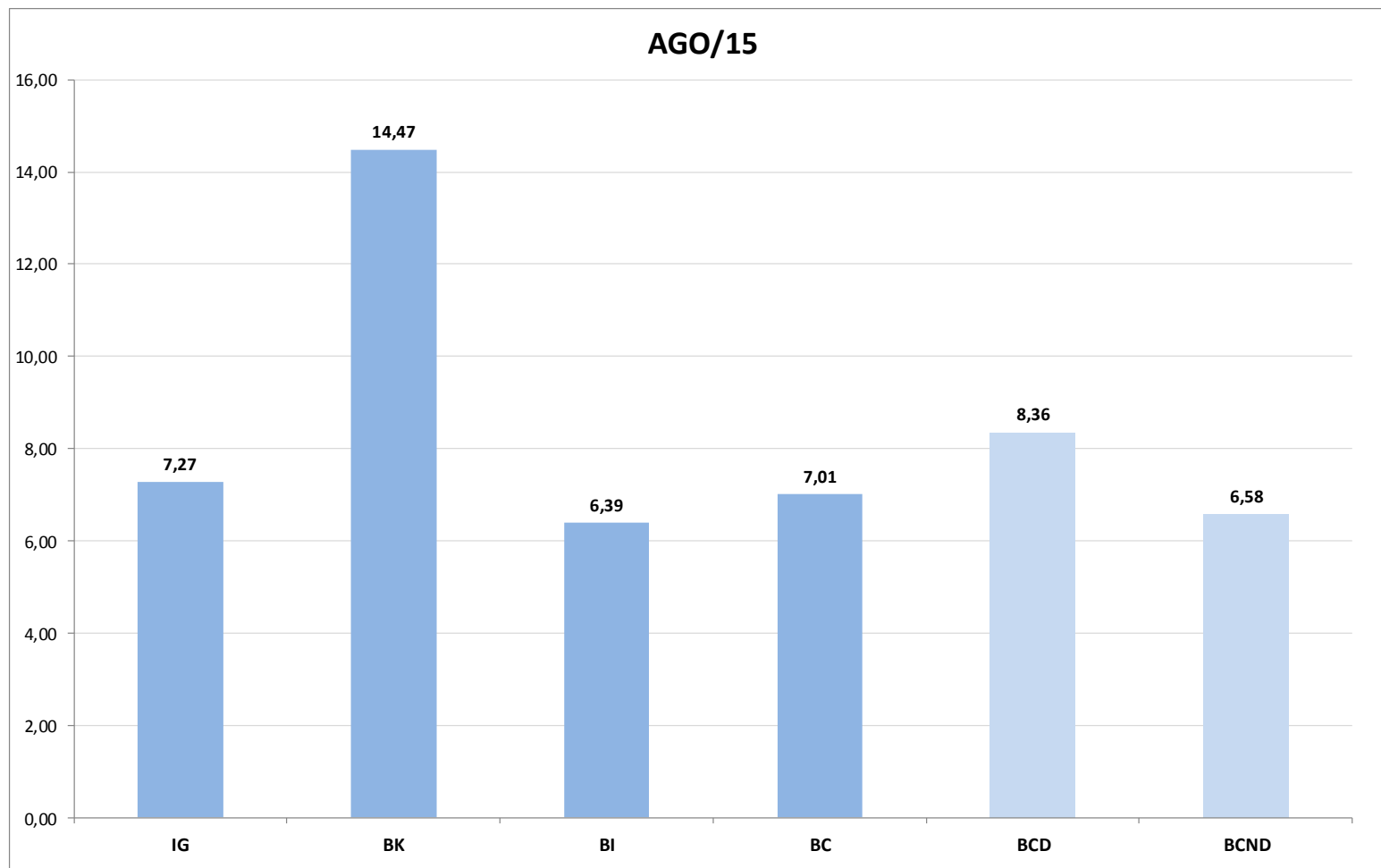
## Maiores Influências - Produtos M/M-1 (p.p)

Bens de Consumo Não Duráveis	Produtos	Influência (p.p.)	Varição MM-1
	Carnes de bovinos congeladas	+	
	Sucos concentrados de laranja	+	
	Óleo de soja refinado	+	
	Álcool etílico (anidro ou hidratado)	-	
	Carnes e miudezas de aves, frescas ou refrigeradas	+	0,56
	Sabões ou detergentes, exceto líquidos	-	
	Calçados de couro feminino, exceto tênis	+	
	Cervejas e chope	+	
	Carnes e miudezas de aves congeladas	+	
	Calcinhas e/ou sutiãs, de malha	-	
Demais 84 produtos		0,32	



# Grandes Categorias Econômicas

## M / M<sub>-12</sub> (%)





## Maiores Influências - Produtos M/M-12 (p.p)

Bens de Capital	Produtos	Influência (p.p.)	Varição M/M-12	
	Aviões de peso superior a 2.000 kg	+		
	Tratores agrícolas	+		
	Motores elétricos	+		
	Máquinas para colheita	+		
	Caminhão diesel com capacidade superior a 5t	+	12,60	14,47
	Caminhão-trator para reboques e semi-reboques	+		
	Transformadores de dielétrico líquido	+		
	PC desktops	-		
	Monitores e projetores para computador	-		
Silos metálicos para cereais	+			
Demais 32 produtos		1,87		



## Maiores Influências - Produtos M/M-12 (p.p)

Bens Intermediários	Produtos	Influência (p.p.)	Varição M/M-12
	Óleos brutos de petróleo	-	
	Celulose	+	
	Adubos ou fertilizantes à base de NPK	+	
	Minérios de ferro	-	
	Óleo diesel e outros óleos combustíveis	+	1,84
	Fumo processado	+	
	Propeno (propileno) não-saturado	-	6,39
	Alumínio não ligado em formas brutas	+	
	Couros e peles de bovinos curtidos ao cromo ou secos	+	
	Latas de alumínio para embalagem	+	
	Demais 159 produtos		4,55



## Maiores Influências - Produtos M/M-12 (p.p)

Bens de Consumo Duráveis	Produtos	Influência (p.p.)	Varição M/M-12
	Automóveis passageiros, a gasolina, álcool ou bicomustível	+	
	Refrigeradores ou congeladores para uso doméstico	+	
	Poltronas e sofás de madeira, exceto para escritório	+	
	Motocicletas com mais de 50cm <sup>3</sup>	+	
	Camas de madeira	+	
	Televisores	-	
	Ar condicionado exceto veículos	+	
	Máquinas de lavar ou secar roupa para uso doméstico	+	
	Gravador ou reproduutor de sinais de áudio e vídeo	+	
	Guarda-roupas de madeira	+	
	Demais 9 produtos		

8,11

8,36

0,25



## Maiores Influências - Produtos M/M-12 (p.p)

Bens de Consumo Não Duráveis	Produtos	Influência (p.p.)	Varição M/M-12	
	Sucos concentrados de laranja	+		
	Cervejas e chope	+		
	Carnes de bovinos congeladas	+		
	Telefones celulares	-		
	Óleo de soja refinado	+	3,85	6,58
	Rações e suplementos para animais	+		
	Carnes de bovinos frescas ou refrigeradas	+		
	Calçados de couro feminino, exceto tênis	+		
	Sorvetes, picolés e produtos gelados comestíveis	-		
	Refrigerantes	+		
	Demais 84 produtos		2,73	



## Atividades Industriais Ponderações (%)

Atividades	Ponderações (%)	
	JUL	AGO
10 - Alimentos	19,47	19,55
20C - Outros produtos químicos	11,17	11,15
29 - Veículos automotores	11,14	11,10
19 - Refino de petróleo e produtos de álcool	10,81	10,63
24 - Metalurgia	7,64	7,63
28 - Máquinas e equipamentos	4,28	4,28
Demais setores	35,49	35,66

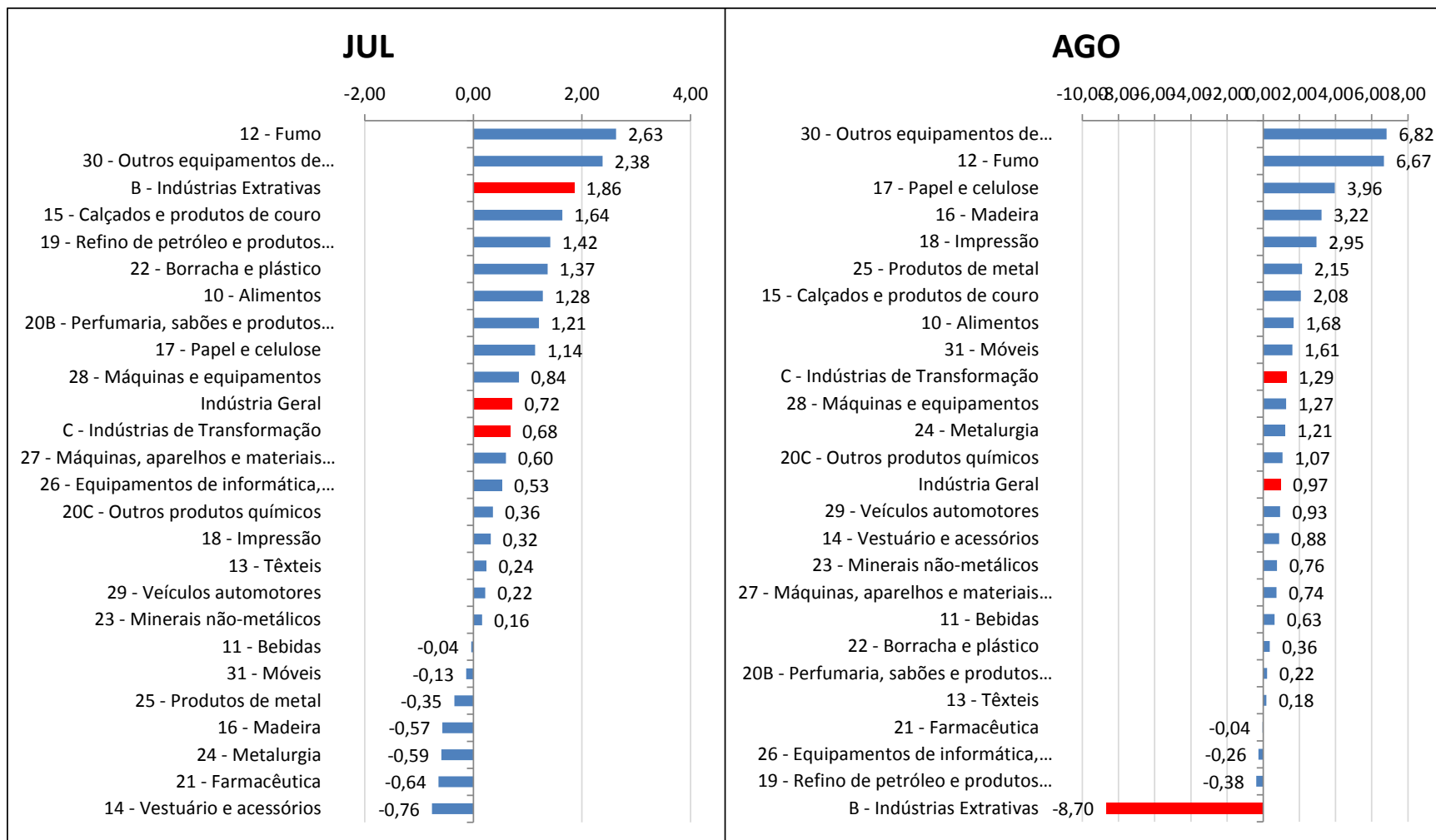




# Atividades Industriais

## Variação - M / M<sub>-1</sub> (%)

RESULTADOS





## Maiores Influências Atividades - M / M-1 (p.p.)

Atividades	JUL	AGO
10 - Alimentos	0,24	0,32
17 - Papel e celulose		0,15
19 - Refino de petróleo e produtos de álcool	0,15	
30 - Outros equipamentos de transporte	0,06	0,16
B - Indústrias Extrativas	0,06	-0,28
Demais Setores	0,21	0,63
Total	0,72	0,97



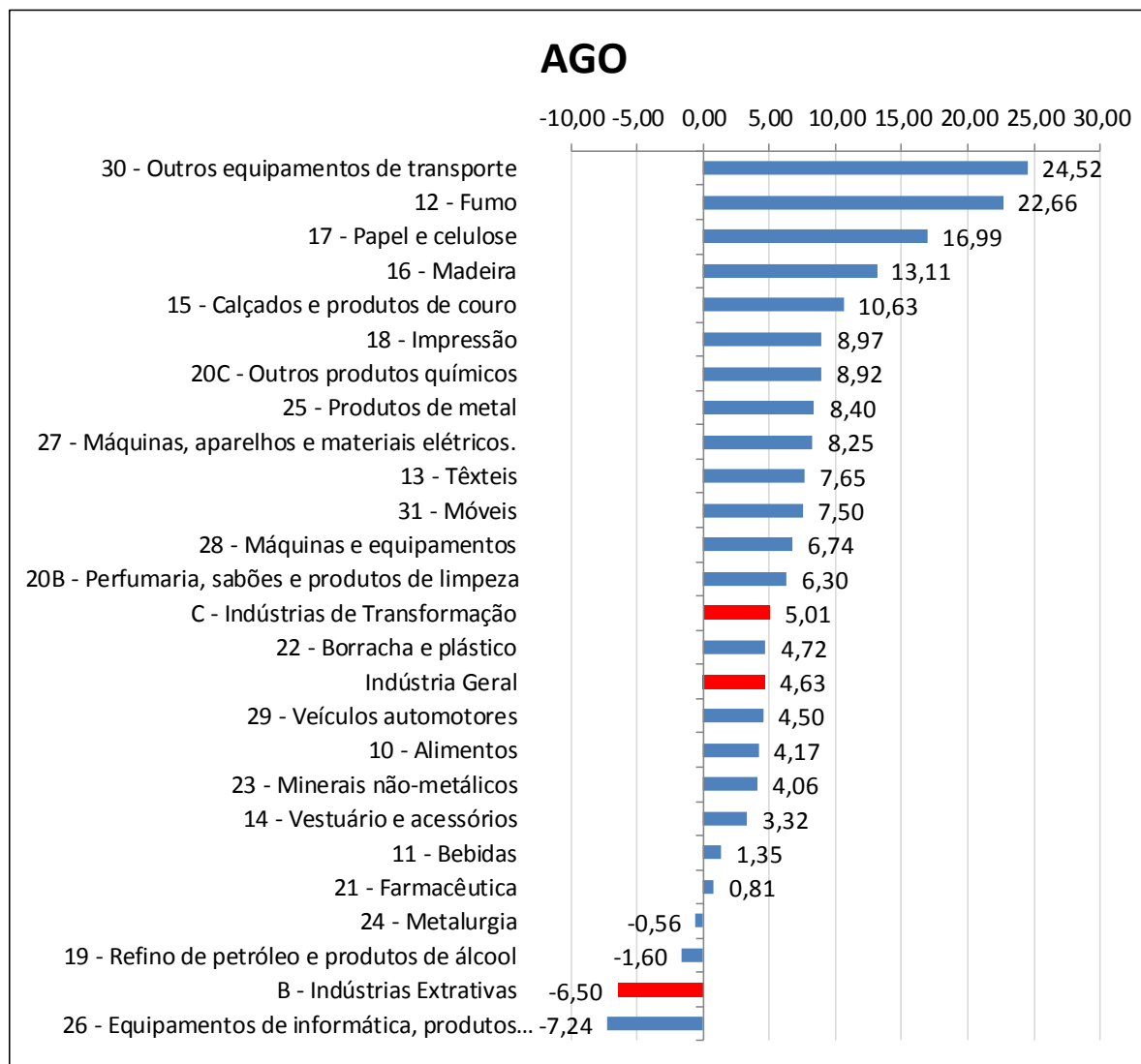
# RESULTADOS

## Maiores Influências - Produtos M / M-1 (p.p.)

Setor	Produtos	Influência (p.p.)	Demais Produtos (p.p)	
<b>Alimentos</b>	Resíduos da extração de soja	+		
	Carnes de bovinos congeladas	+		
	Sucos concentrados de laranja	+	<b>1,17</b>	<b>0,51</b>
	Óleo de soja refinado	+		
<b>Extrativas</b>	Minérios de ferro	-		
	Óleos brutos de petróleo	-		
	Gás natural	+	<b>-8,70</b>	<b>0,00</b>
	Minérios de cobre em bruto ou beneficiados	+		
<b>Outros Transportes</b>	Aviões de peso superior a 2.000 kg	+		
	Motocicletas com mais de 50cm3	+	<b>6,83</b>	<b>0,00</b>
	Fabricação ou manutenção de embarcações	+		
<b>Papel e Celulose</b>	Celulose	+		
	Papel kraft para embalagem não revestido	+		
	Papel escrita, impressão/usos gráf não revest mat inorg	+	<b>3,84</b>	<b>0,12</b>
	Fraldas descartáveis	+		



# Atividades Industriais Acumulado 2015 (Variação %)





## Maiores Influências Atividades - Acumulado 2015 (p.p.)

Atividades	JUL	AGO
10 - Alimentos	0,47	0,79
17 - Papel e celulose	0,42	0,58
20C - Outros produtos químicos	0,81	0,93
29 - Veículos automotores	0,38	
30 - Outros equipamentos de transporte		0,52
Demais Setores	1,55	1,81
Total	3,63	4,63



# RESULTADOS

## Maiores Influências - Produtos Acumulado Ano (p.p)

Setor	Produtos	Influência (p.p.)	Demais Produtos (p.p)
Outros químicos	Aubos ou fertilizantes à base de NPK	+	
	Etileno (eteno) não-saturado	+	
	Propeno (propileno) não-saturado	-	
	Superfosfatos	+	
		<b>4,59</b>	<b>4,33</b>
Alimentos	Sucos concentrados de laranja	+	
	Carnes de bovinos congeladas	+	
	Leite esterilizado / UHT / Longa Vida	+	
	Carnes de bovinos frescas ou refrigeradas	-	
		<b>1,88</b>	<b>2,29</b>
Papel e Celulose	Celulose	+	
	Papel escrita, impressão/usos gráf não revest mat inorg	+	
	Papel kraft para embalagem não revestido	+	
	Caixas e cartonagens dobráveis de papel-cartão ou cart	+	
		<b>15,76</b>	<b>1,23</b>
Outros Transportes	Aviões de peso superior a 2.000 kg	+	
	Motocicletas com mais de 50cm3	+	
	Fabricação ou manutenção de embarcações	+	
		<b>24,52</b>	<b>0,00</b>



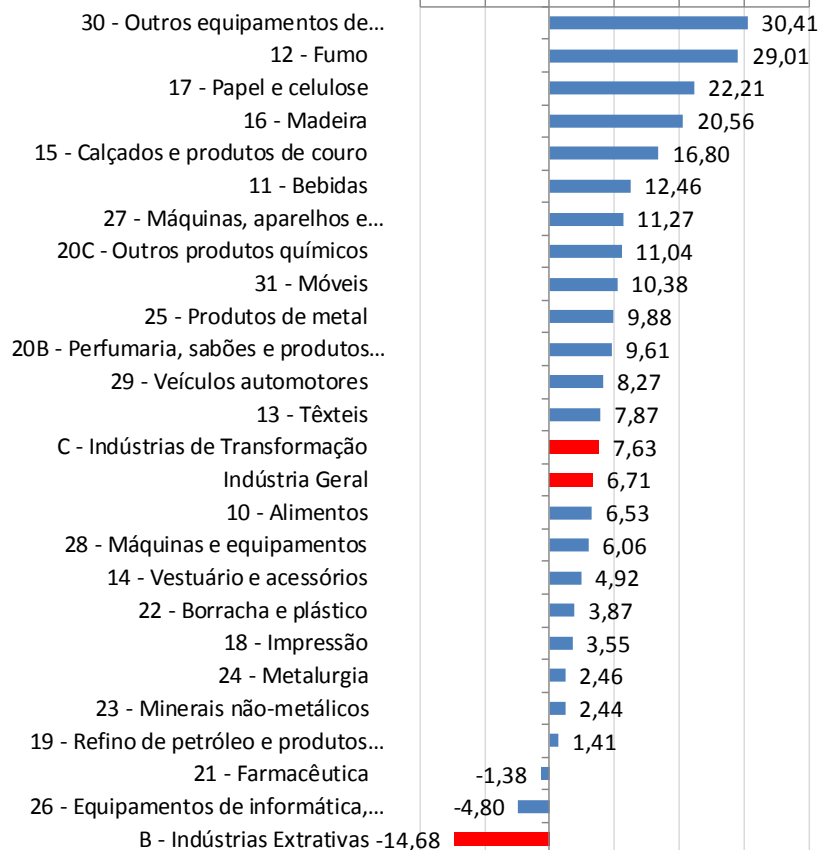
# Atividades Industriais

## Variação - M/M<sub>-12</sub> (%)

RESULTADOS

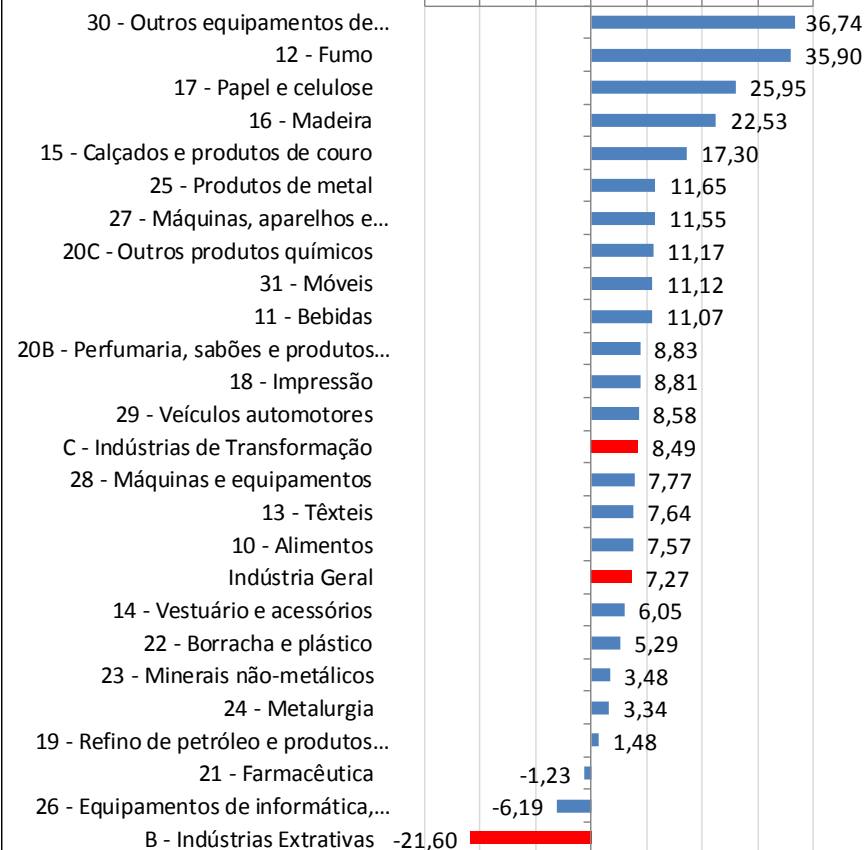
JUL

-20,00 -10,00 0,00 10,00 20,00 30,00 40,00



AGO

-30,00 20,00 10,00 0,00 10,00 20,00 30,00 40,00





## Maiores Influências M / M<sub>-12</sub> (p.p.)

Atividades	JUL	AGO
10 - Alimentos	1,23	1,43
17 - Papel e celulose	0,71	
20C - Outros produtos químicos	1,15	1,17
29 - Veículos automotores	0,88	0,91
B - Indústrias Extrativas		-0,88
Demais Setores	2,74	4,63
Total	6,71	7,27





**Maiores Influências - Produtos  
M / M-12 (p.p.)**

Setor	Produtos	Influência (p.p.)	Demais Produtos (p.p)	
<b>Alimentos</b>	Sucos concentrados de laranja	+		
	Carnes de bovinos congeladas	+		
	Óleo de soja refinado	+	<b>4,26</b>	<b>3,31</b>
	Óleo de soja em bruto, mesmo degomado	+		
<b>Outros químicos</b>	Adbos ou fertilizantes à base de NPK	+		
	Propeno (propileno) não-saturado	-		
	Etileno (eteno) não-saturado	+	<b>4,95</b>	<b>6,22</b>
	Polipropileno (PP)	+		
<b>Veículos</b>	Automóveis passageiros, a gasolina, álcool ou bicombu	+		
	Peças para motor de veículos automotores	+		
	Caminhão diesel com capacidade superior a 5t	+	<b>6,70</b>	<b>1,89</b>
	Caminhão-trator para reboques e semi-reboques	+		
<b>Extrativas</b>	Óleos brutos de petróleo	-		
	Minérios de ferro	-		
	Gás natural	+	<b>-21,60</b>	<b>0,00</b>
	Minérios de cobre em bruto ou beneficiados	+		



**FIM**