

# Diretoria de Pesquisas

Coordenação de Indústria

## ***PIM-PF REGIONAL***

***Resultados de Abril de 2019***

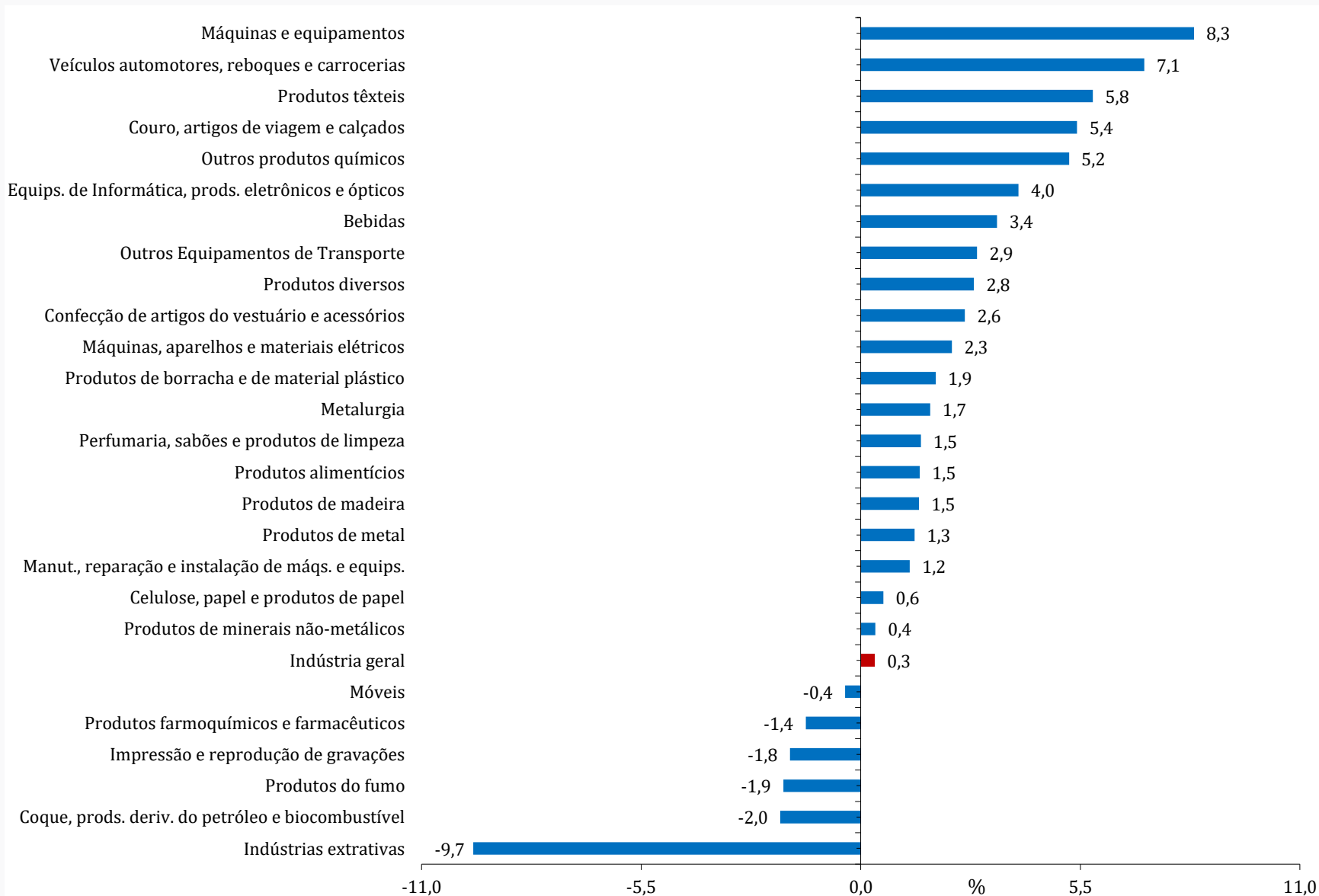
# Resumo – Abril/2019

Locais	Variação (%)			
	Abril 2019/Março 2019*	Abril 2019/Abril 2018	Acumulado Janeiro-Abril	Acumulado nos Últimos 12 Meses
Amazonas	-1,2	4,0	-3,0	-2,7
Pará	-30,3	-31,0	-7,8	5,0
Região Nordeste	6,1	-0,9	-3,4	-1,0
Ceará	3,7	6,5	1,8	-0,1
Pernambuco	8,3	3,3	-1,1	2,8
Bahia	7,4	-1,2	-2,9	-0,8
Minas Gerais	0,1	-10,9	-4,8	-2,6
Espírito Santo	-5,5	-18,0	-10,3	-3,2
Rio de Janeiro	-4,5	-8,8	-3,2	-0,4
São Paulo	2,4	-2,5	-2,6	-2,3
Paraná	0,3	2,1	6,2	3,1
Santa Catarina	1,3	3,2	3,0	2,8
Rio Grande do Sul	2,3	6,3	6,2	6,6
Mato Grosso	5,1	-3,9	-4,8	-2,6
Goiás	-1,4	-5,9	-0,2	-4,9
<b>Brasil</b>	<b>0,3</b>	<b>-3,9</b>	<b>-2,7</b>	<b>-1,1</b>

\* Série com Ajuste Sazonal

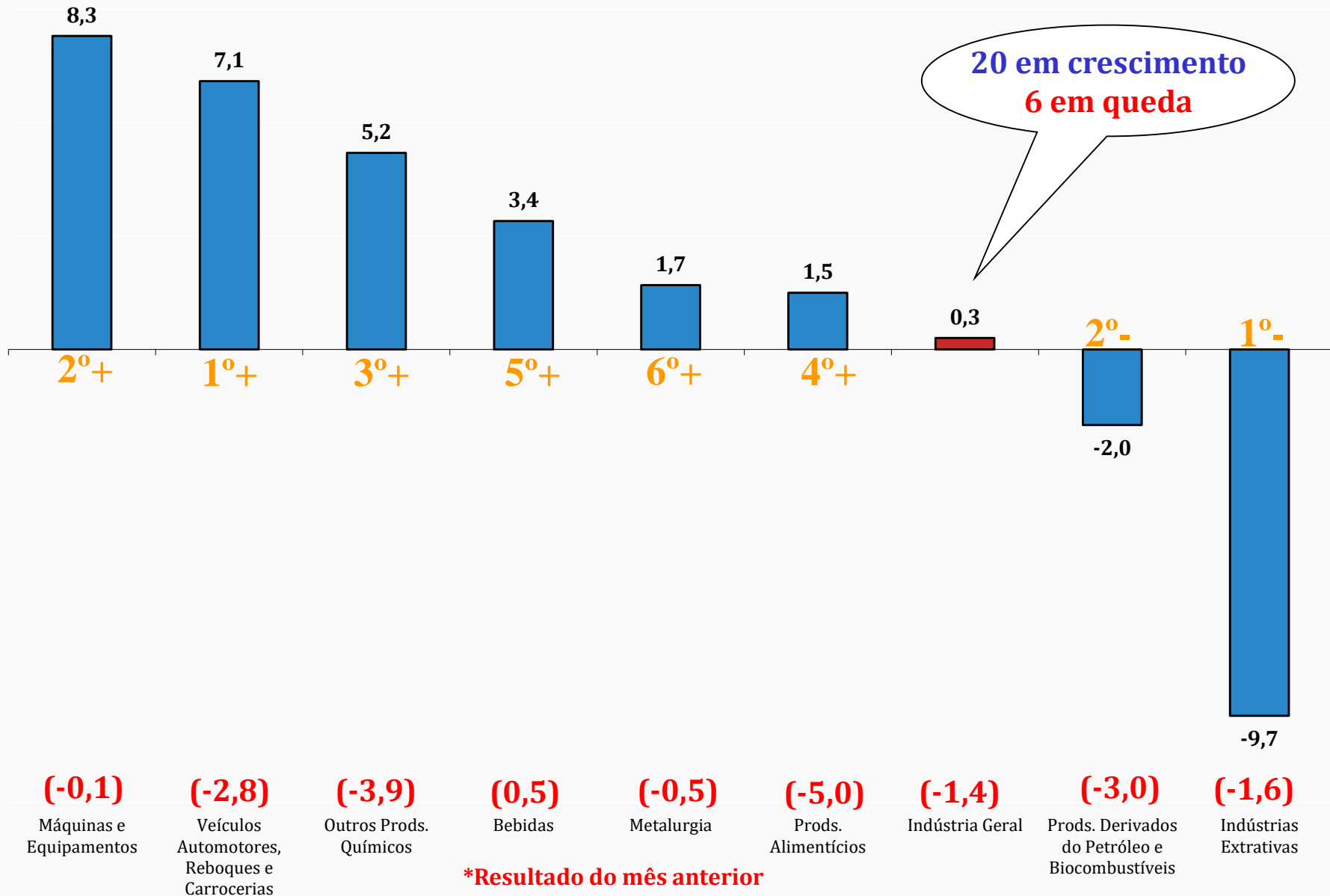
# Índice Mês/Mês (%) – Séries com Ajuste Sazonal

(Base: mês imediatamente anterior)



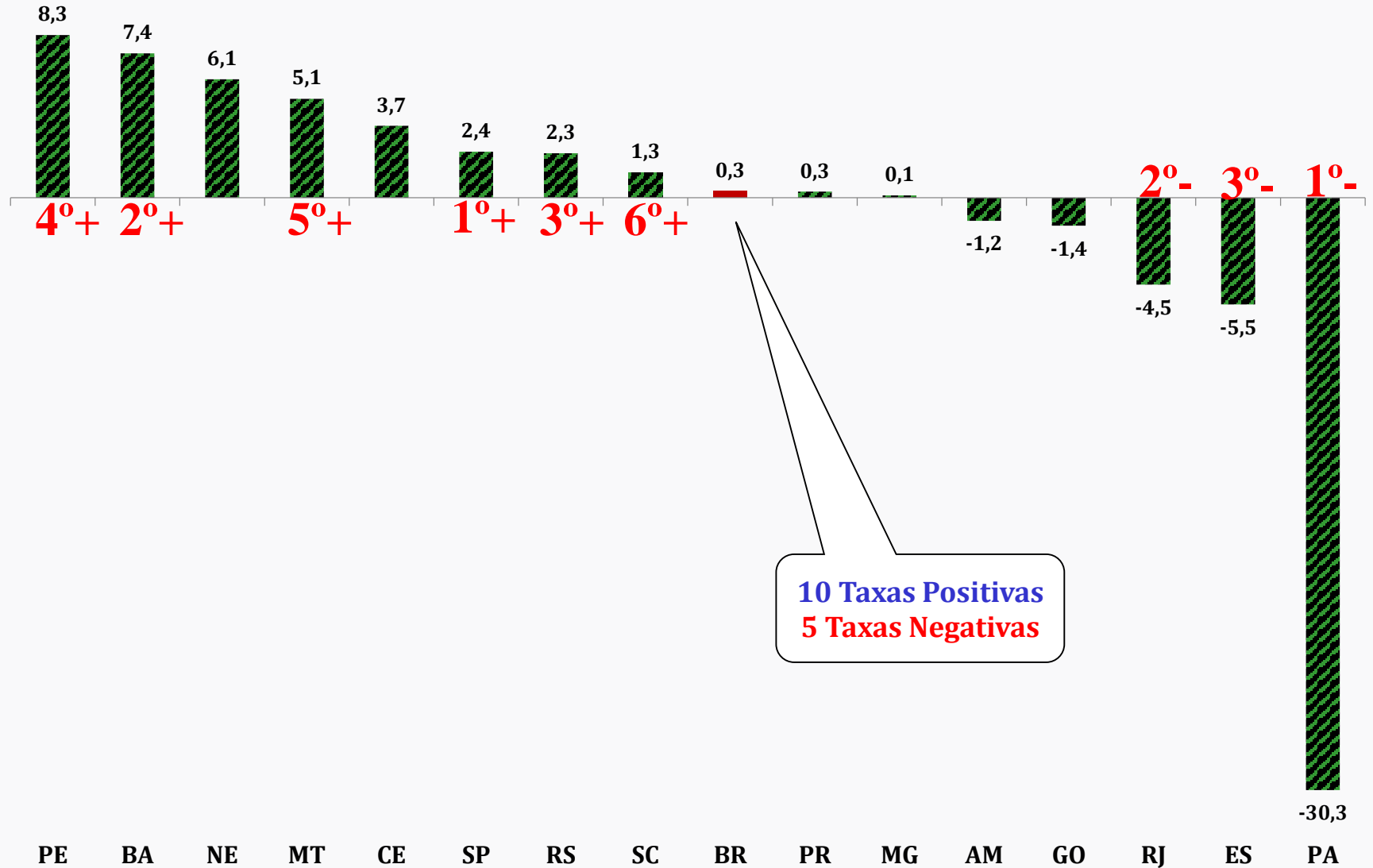
# Destaques MÊS/MÊS (%) - Séries com ajuste sazonal

(Base: mês imediatamente anterior)



# Destaques MÊS/MÊS (%) - Séries com ajuste sazonal

(Base: mês imediatamente anterior)



# Índice Mês/Mês (%) – Séries com Ajuste Sazonal

(Base: mês imediatamente anterior)

	Brasil		Amazonas		Pará		Nordeste		Ceará		Pernambuco		Bahia		Minas Gerais	
	2018	2019	2018	2019	2018	2019	2018	2019	2018	2019	2018	2019	2018	2019	2018	2019
<b>Jan</b>	-2,1	-0,7	4,0	6,7	5,9	1,3	-0,8	1,4	-2,2	-0,2	-0,8	3,6	2,1	-2,8	0,8	1,3
<b>Fev</b>	-0,3	0,7	-6,5	1,5	-11,5	-1,0	1,1	5,8	-1,4	1,1	-1,5	5,3	-0,4	6,2	-1,3	-5,5
<b>Mar</b>	0,4	-1,4	0,6	-0,5	11,5	-11,3	-4,0	-8,7	0,5	-1,1	1,8	-4,7	-2,5	-10,0	-0,1	-2,1
<b>Abr</b>	0,7	0,3	-2,4	-1,2	-8,5	-30,3	4,7	6,1	-2,2	3,7	0,3	8,3	5,8	7,4	4,6	0,1
<b>Mai</b>	-10,9		-4,2		9,6		-10,6		-5,8		-8,1		-13,6		-9,2	
<b>Jun</b>	12,5		-1,4		2,9		13,6		7,1		12,2		14,6		7,7	
<b>Jul</b>	-0,3		1,9		2,2		-0,3		0,1		0,1		0,0		-1,4	
<b>Ago</b>	-0,7		-5,1		-1,3		1,3		1,6		4,4		3,6		0,2	
<b>Set</b>	-1,9		-6,6		3,1		-2,0		4,3		2,6		-3,4		-1,9	
<b>Out</b>	0,2		12,6		-3,0		-2,0		-3,4		-9,7		-0,2		0,8	
<b>Nov</b>	-0,1		-3,4		-1,1		-1,2		0,6		-4,3		-1,3		0,6	
<b>Dez</b>	0,1		0,1		-2,3		-4,6		-1,5		-4,1		-1,4		0,4	

# Índice Mês/Mês (%) – Séries com Ajuste Sazonal

(Base: mês imediatamente anterior)

	Espírito Santo		Rio de Janeiro		São Paulo		Paraná		Santa Catarina		Rio Grande do Sul		Mato Grosso		Goiás	
	2018	2019	2018	2019	2018	2019	2018	2019	2018	2019	2018	2019	2018	2019	2018	2019
<b>Jan</b>	0,0	-3,2	-1,3	-1,5	-1,9	-1,3	-6,0	1,3	0,2	1,4	-4,3	3,1	1,8	-2,7	-2,1	1,9
<b>Fev</b>	1,0	-9,8	1,1	-2,0	-3,2	2,3	4,2	1,6	0,5	0,7	0,3	-1,1	-7,3	0,8	1,7	-3,0
<b>Mar</b>	2,7	2,9	-4,2	1,9	4,1	-1,1	-0,7	1,7	-1,6	1,4	-0,2	0,9	7,5	-6,6	0,6	1,8
<b>Abr</b>	2,2	-5,5	8,7	-4,5	-0,6	2,4	4,4	0,3	1,3	1,3	1,7	2,3	-1,4	5,1	-0,7	-1,4
<b>Mai</b>	-3,3		-7,3		-11,6		-19,5		-14,5		-13,7		-20,4		-10,8	
<b>Jun</b>	-3,3		2,8		13,8		28,8		16,4		17,1		23,0		11,4	
<b>Jul</b>	3,8		-0,5		-1,7		-2,1		1,8		3,2		-0,5		-1,4	
<b>Ago</b>	1,1		-0,3		-1,0		1,3		-0,5		1,1		1,1		-0,1	
<b>Set</b>	0,7		0,8		-3,6		-3,1		-2,6		1,6		2,3		0,2	
<b>Out</b>	1,5		-0,9		0,4		-2,5		4,1		-2,1		-4,5		-1,4	
<b>Nov</b>	-1,9		-2,1		0,7		0,7		-0,3		0,1		0,0		-7,3	
<b>Dez</b>	-1,5		3,5		1,2		0,5		-2,2		-3,4		2,3		11,6	

# Índice de Base Fixa – Séries com Ajuste Sazonal

## ÍNDICE DE BASE FIXA COM AJUSTE SAZONAL

Seções e Atividades Industriais	abr/18	mai/18	abr/19	Abr19/Abr18
Produtos diversos	91,3	93,1	101,6	11,3
Máquinas e equipamentos	77,3	74,4	84,4	9,2
Bebidas	95,8	78,7	103,0	7,5
Produtos de metal	71,0	62,9	75,3	6,1
Couro, artigos de viagem e calçados	88,2	79,2	93,4	5,9
Produtos do fumo	72,6	69,2	75,8	4,4
Produtos têxteis	77,8	75,5	80,1	3,0
Máquinas, aparelhos e materiais elétricos	74,1	68,6	76,2	2,8
Veículos automotores, reboques e carrocerias	82,4	58,8	84,5	2,5
Outros produtos químicos	92,5	86,4	94,8	2,5
Produtos de minerais não-metálicos	80,7	68,7	82,5	2,2
Confecção de artigos do vestuário e acessórios	82,1	70,1	82,7	0,7
Metalurgia	87,3	83,4	87,8	0,6
Perfumaria, sabões e produtos de limpeza	107,5	93,5	107,7	0,2
Produtos de borracha e de material plástico	87,4	78,3	86,9	-0,6
Celulose, papel e produtos de papel	108,0	93,6	107,2	-0,7
Móveis	77,8	63,2	76,3	-1,9
<b>Indústria geral</b>	<b>89,9</b>	<b>80,1</b>	<b>86,8</b>	<b>-3,4</b>
Produtos alimentícios	99,9	82,5	96,3	-3,6
Coque, prods. deriv. do petróleo e biocombustível	91,1	95,2	87,4	-4,1
Produtos farmoquímicos e farmacêuticos	90,8	80,6	85,9	-5,4
Equips. de Informática, prods. eletrônicos e ópticos	81,0	71,6	76,3	-5,8
Produtos de madeira	104,3	87,8	97,5	-6,5
Manutenção, reparação e instalação de máqs. e equips.	98,3	91,3	82,7	-15,9
Outros Equipamentos de Transporte	73,1	64,0	60,1	-17,8
Indústrias extrativas	100,4	102,6	77,2	-23,1
Impressão e reprodução de gravações	70,0	55,8	49,8	-28,9

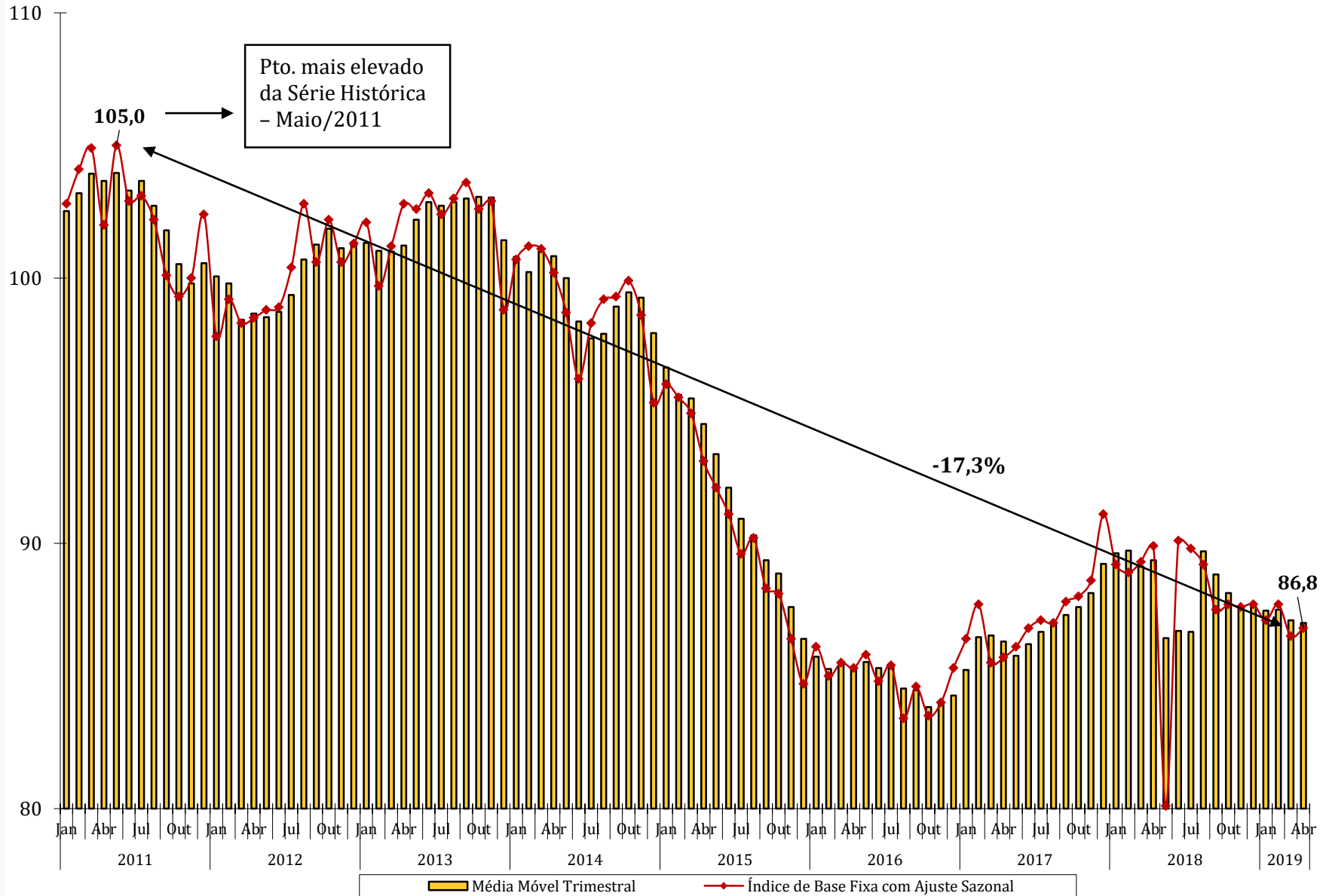


# Índice de Base Fixa – Séries com Ajuste Sazonal

ÍNDICE DE BASE FIXA COM AJUSTE SAZONAL				
Locais	Abril/2018	Maiio/2018	Abril/2019	Abr19/Abr18 (%)
Rio Grande do Sul	92,4	79,7	98,6	6,7
Ceará	93,1	87,7	98,5	5,8
Santa Catarina	97,0	82,9	101,4	4,5
Pernambuco	91,7	84,3	94,8	3,4
Paraná	93,0	74,9	96,1	3,3
Goiás	111,3	99,3	110,5	-0,7
Amazonas	85,0	81,4	84,1	-1,1
São Paulo	88,0	77,8	86,8	-1,4
<b>Brasil</b>	<b>89,9</b>	<b>80,1</b>	<b>86,8</b>	<b>-3,4</b>
Nordeste	99,6	89,0	96,0	-3,6
Bahia	93,7	81,0	89,9	-4,1
Minas Gerais	87,8	79,7	79,5	-9,5
Rio de Janeiro	97,8	90,7	88,0	-10,0
Espírito Santo	88,2	85,3	72,6	-17,7
Pará	131,0	143,6	89,3	-31,8

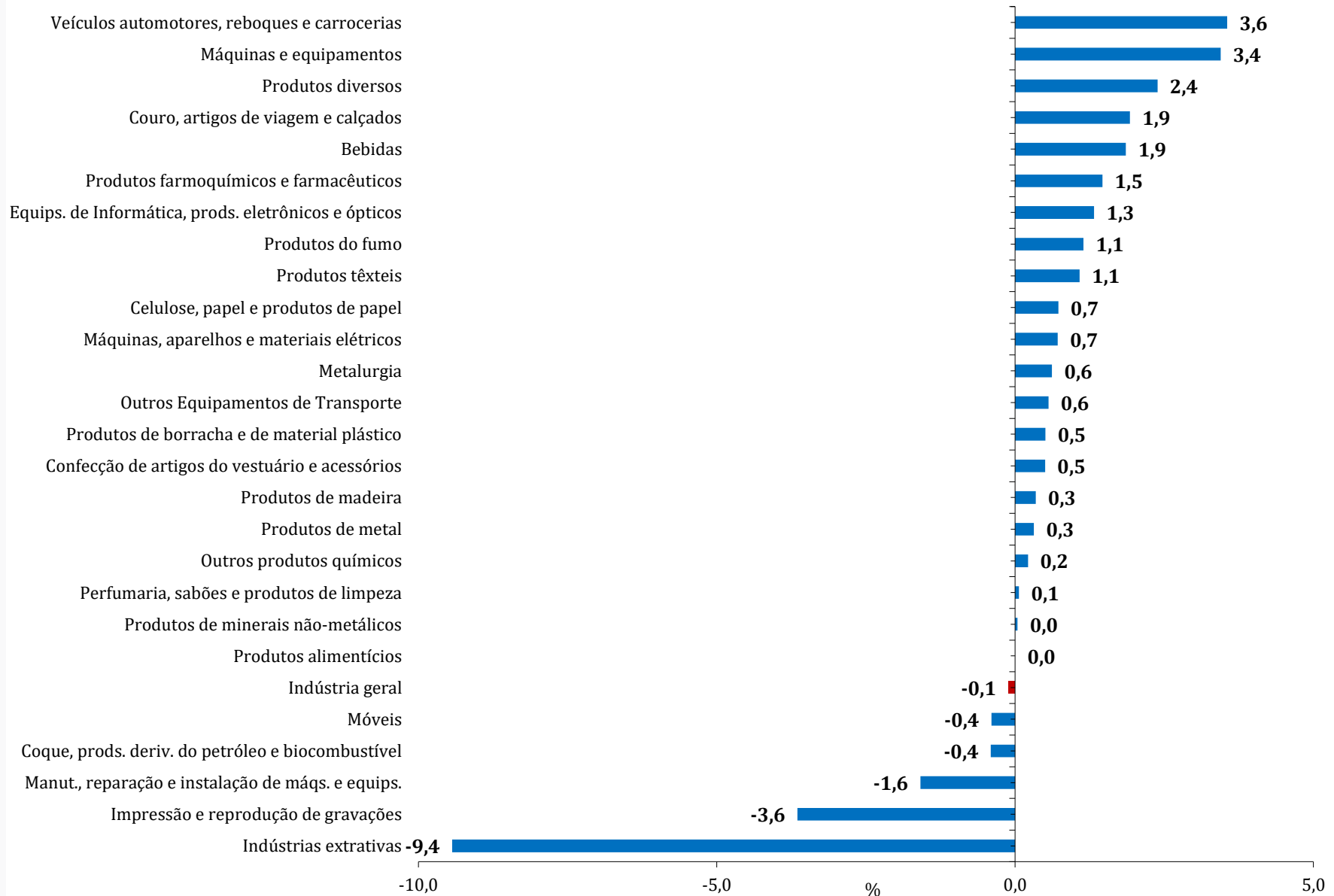
# Média Móvel Trimestral

## Indústria Geral



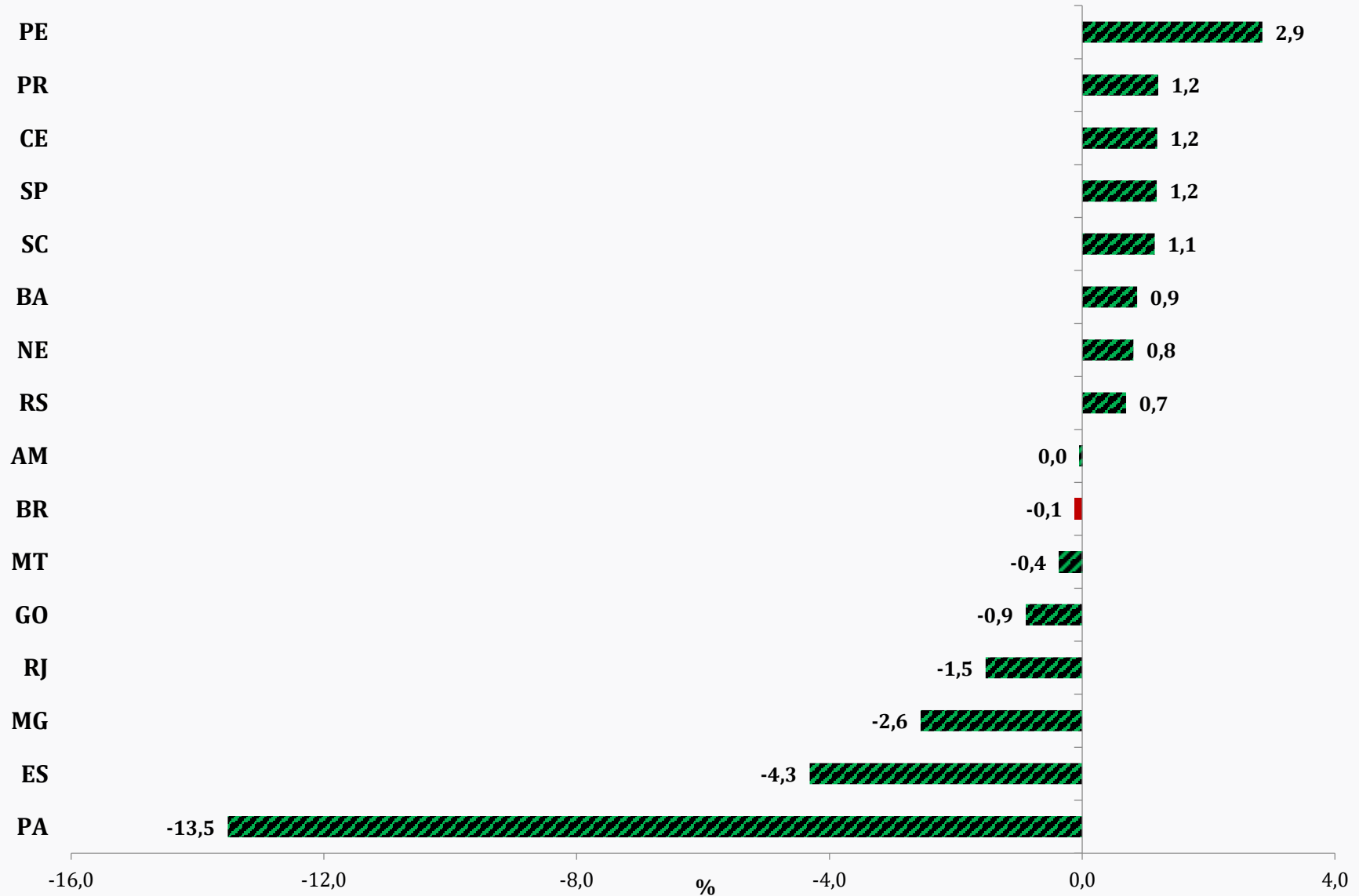
# Média Móvel Trimestral (%)

Abril 2019 / Março 2019

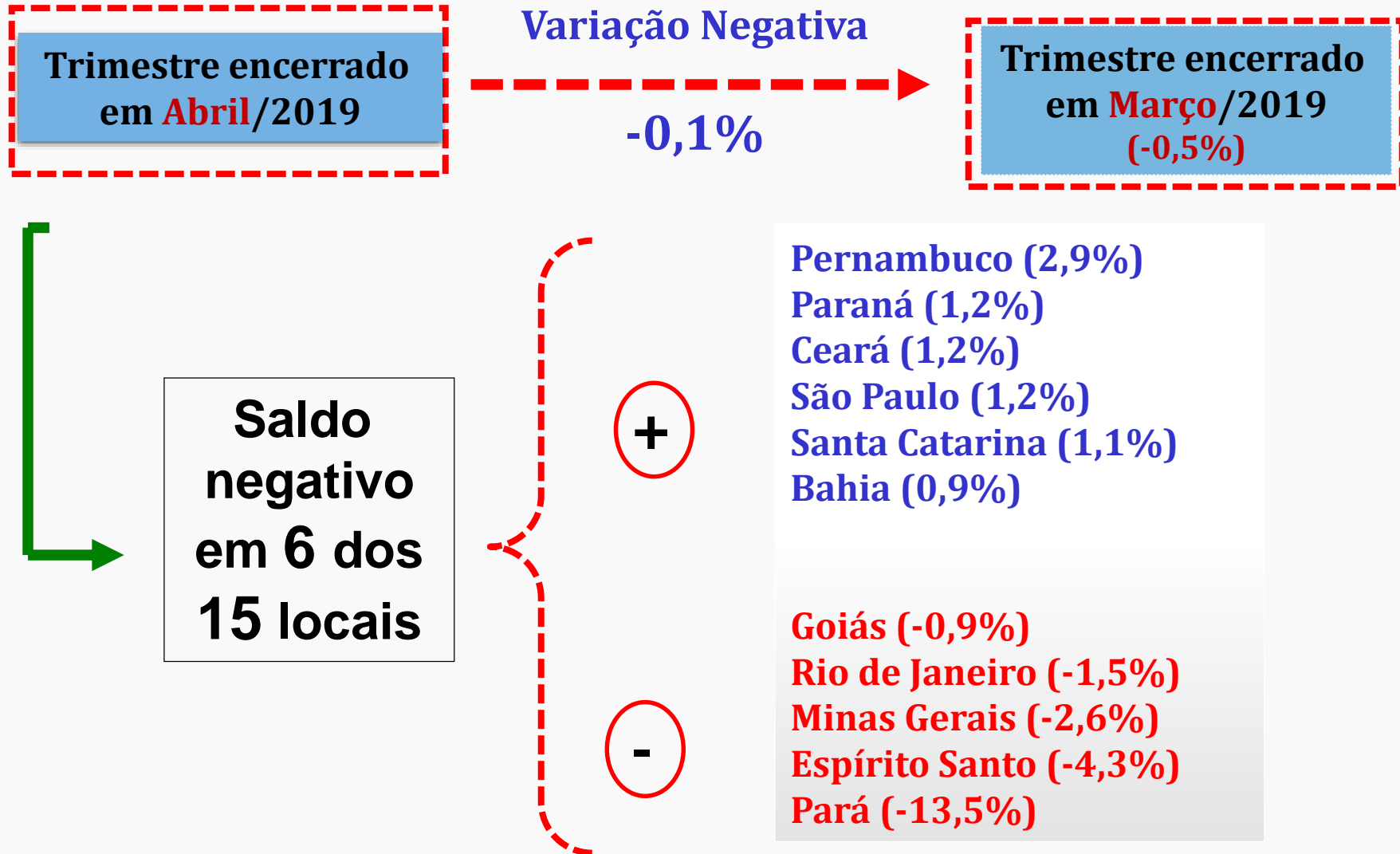


# Média Móvel Trimestral (%)

Abril 2019 / Março 2019

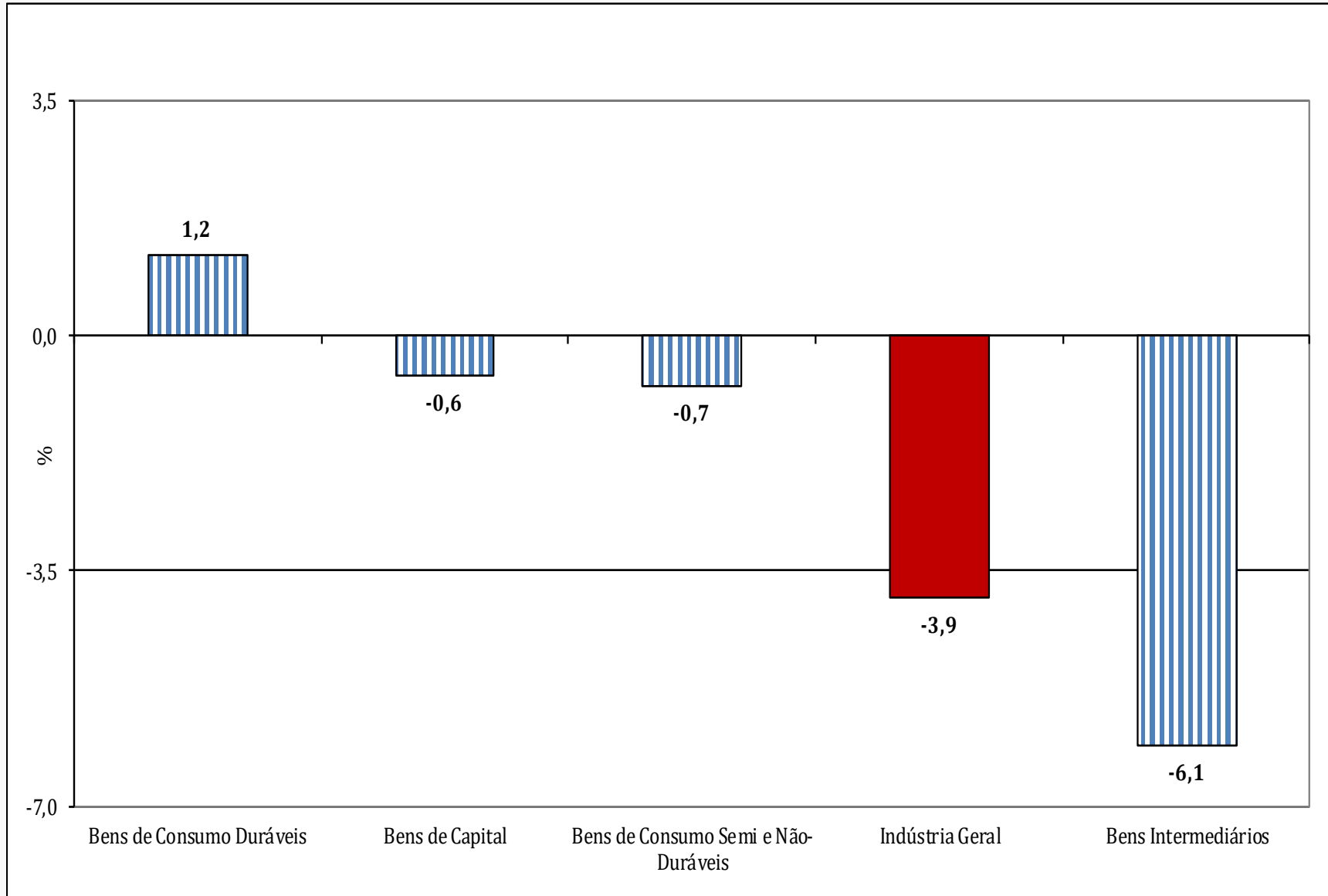


# Média Móvel Trimestral



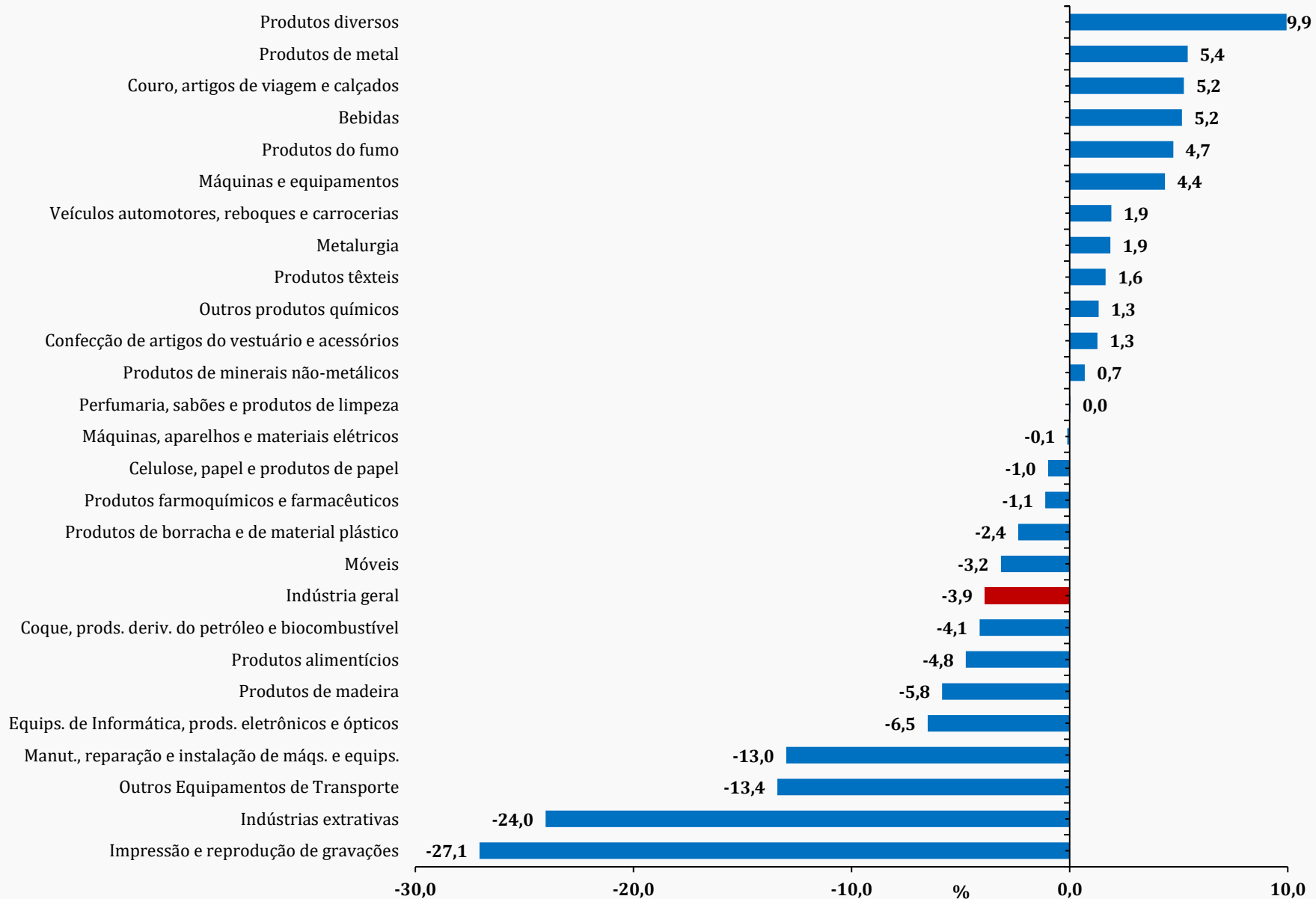
# Índice Mensal (%)

(Base: igual período do ano anterior)



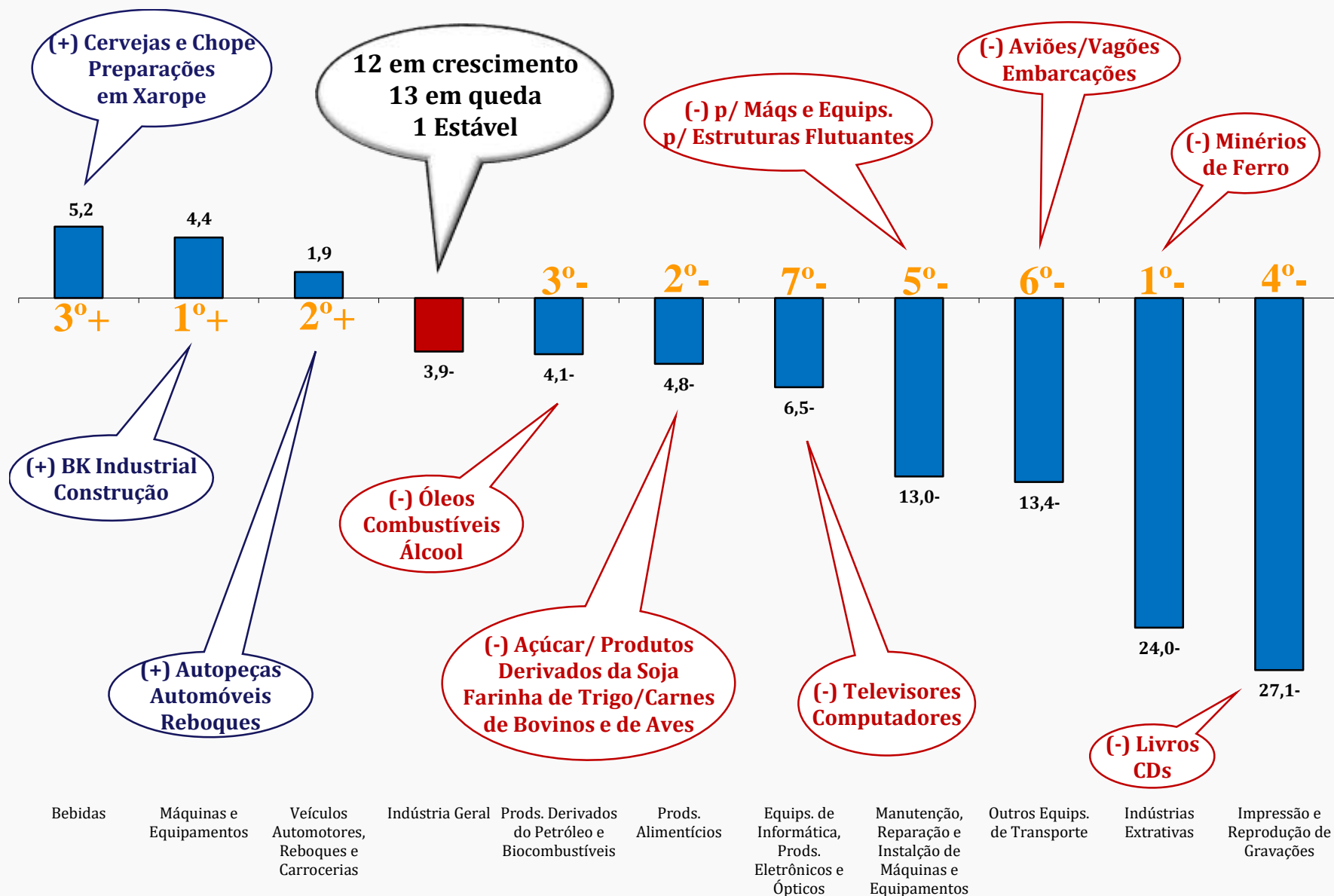
# Índice Mensal (%)

(Base: igual período do ano anterior)



# Índice Mensal (%) - Abril/2019

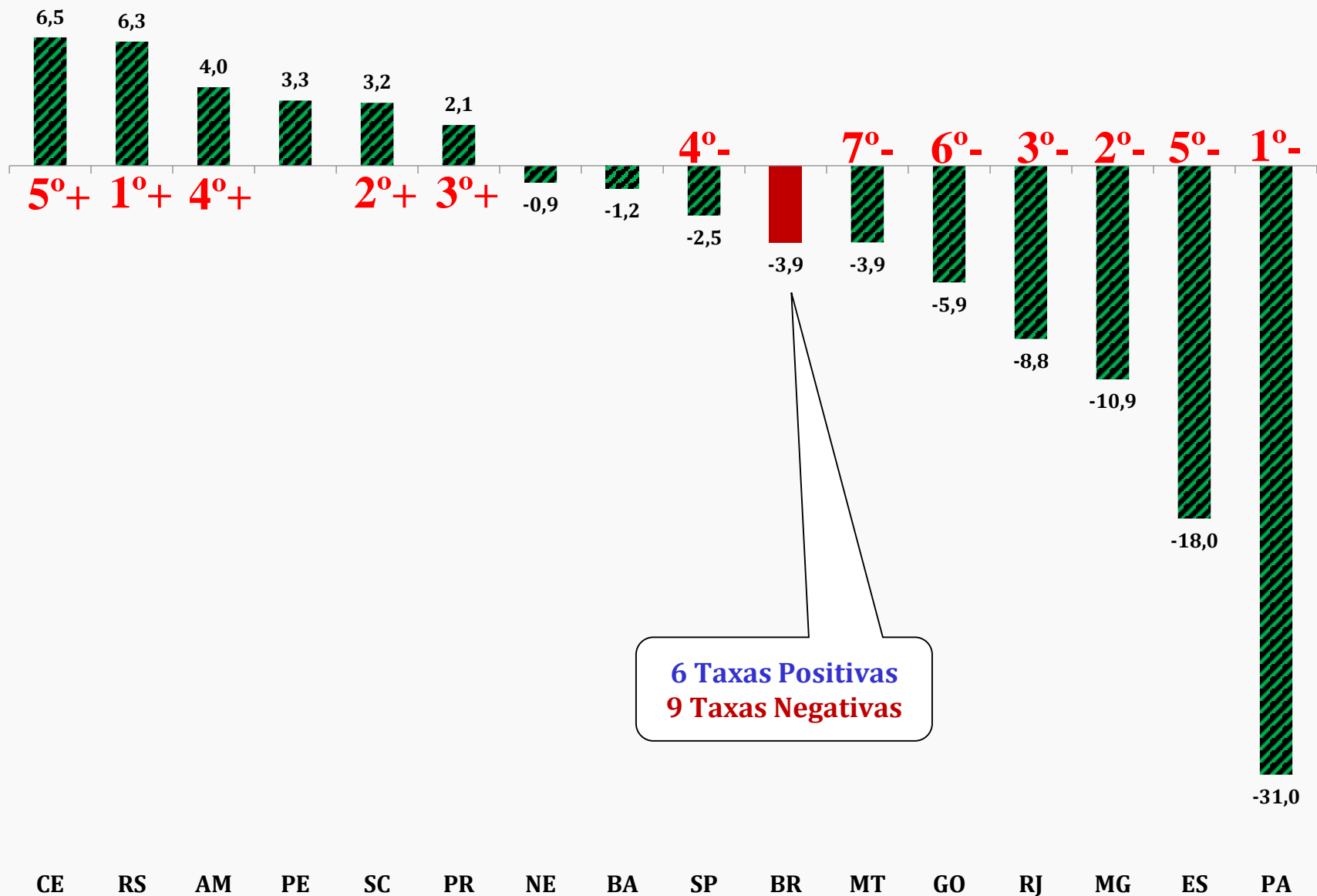
(Base: igual período do ano anterior)





# Índice Mensal (%) - Abril/2019

(Base: igual período do ano anterior)



6 Taxas Positivas  
9 Taxas Negativas

# Índice Mensal (%)

(Base: igual período do ano anterior)

	Brasil		Amazonas		Pará		Nordeste		Ceará		Pernambuco		Bahia		Minas Gerais	
	2018	2019	2018	2019	2018	2019	2018	2019	2018	2019	2018	2019	2018	2019	2018	2019
<b>Jan</b>	5,6	-2,2	32,4	-9,9	15,7	0,3	1,2	-5,6	4,8	-1,3	-1,7	-4,5	6,0	-5,7	2,9	0,7
<b>Fev</b>	1,8	2,1	15,7	7,1	0,1	12,6	1,8	0,1	1,7	8,5	5,1	2,2	3,5	2,4	-7,0	0,1
<b>Mar</b>	1,0	-6,2	23,3	-10,8	11,4	-12,5	-3,8	-6,7	1,4	-5,4	1,1	-4,4	-5,1	-6,7	-5,8	-7,9
<b>Abr</b>	9,2	-3,9	12,9	4,0	-0,8	-31,0	3,5	-0,9	6,2	6,5	11,6	3,3	5,1	-1,2	4,5	-10,9
<b>Mai</b>	-6,3		4,3		6,2		-10,1		-9,5		-3,1		-13,6		-8,0	
<b>Jun</b>	3,1		2,4		13,4		7,1		-3,5		10,5		9,4		-0,3	
<b>Jul</b>	4,1		6,2		13,7		3,4		-0,2		12,5		0,8		-2,0	
<b>Ago</b>	1,7		-6,8		11,2		3,8		-0,6		13,0		1,3		-0,7	
<b>Set</b>	-2,3		-14,7		14,2		1,6		3,6		16,0		-2,6		-3,0	
<b>Out</b>	0,7		2,2		12,9		2,7		1,6		5,1		7,0		1,2	
<b>Nov</b>	-1,1		-2,0		8,1		-1,6		3,0		-4,8		-0,5		-1,3	
<b>Dez</b>	-3,7		-10,8		6,1		-6,0		-2,9		-7,4		1,1		1,2	

# Índice Mensal (%)

(Base: igual período do ano anterior)

	Espírito Santo		Rio de Janeiro		São Paulo		Paraná		Santa Catarina		Rio Grande do Sul		Mato Grosso		Goiás	
	2018	2019	2018	2019	2018	2019	2018	2019	2018	2019	2018	2019	2018	2019	2018	2019
<b>Jan</b>	-9,0	-0,8	5,7	-1,4	7,1	-5,1	-3,4	9,9	10,0	1,9	7,1	7,1	0,7	-3,8	1,9	4,8
<b>Fev</b>	-6,2	-12,4	3,1	-0,9	4,0	5,3	-1,6	11,8	4,3	3,4	0,7	8,2	-2,2	2,1	-2,5	3,9
<b>Mar</b>	-3,0	-10,2	-0,2	-1,3	4,4	-7,3	-3,4	2,5	1,0	3,2	-3,9	3,8	3,1	-12,5	-2,5	-1,4
<b>Abr</b>	-2,8	-18,0	10,1	-8,8	15,3	-2,5	12,7	2,1	15,2	3,2	11,7	6,3	12,8	-3,9	5,3	-5,9
<b>Mai</b>	-6,4		1,9		-5,1		-12,1		-8,3		-10,3		-13,8		-14,1	
<b>Jun</b>	-8,4		3,6		3,1		9,7		3,5		1,4		-0,8		-3,3	
<b>Jul</b>	3,5		10,9		2,9		6,5		8,1		12,1		4,1		-3,5	
<b>Ago</b>	-1,9		4,2		0,6		6,6		5,1		12,5		1,0		-3,4	
<b>Set</b>	3,4		-3,7		-6,9		0,4		-0,5		12,7		3,7		-5,3	
<b>Out</b>	5,2		-2,8		-3,2		1,5		8,0		15,3		-3,3		-7,8	
<b>Nov</b>	3,1		-5,0		-3,7		-0,1		4,9		12,5		-1,9		-14,8	
<b>Dez</b>	3,1		0,0		-5,7		0,7		-0,1		-1,8		-2,3		0,5	

# Indicadores Regionais

(Base: igual período do ano anterior)

Locais	Variação Percentual (%)		
	4º Tri./2018	1º Tri./2019	Abril/2019
Amazonas	-3,1	-5,1	4,0
Pará	9,0	-0,7	-31,0
Região Nordeste	-1,6	-4,2	-0,9
Ceará	0,7	0,3	6,5
Pernambuco	-2,4	-2,4	3,3
Bahia	2,6	-3,5	-1,2
Minas Gerais	0,4	-2,5	-10,9
Espírito Santo	3,8	-7,7	-18,0
Rio de Janeiro	-2,6	-1,2	-8,8
São Paulo	-4,1	-2,6	-2,5
Paraná	0,7	7,8	2,1
Santa Catarina	4,6	2,9	3,2
Rio Grande do Sul	9,0	6,2	6,3
Mato Grosso	-2,5	-5,1	-3,9
Goiás	-8,0	2,2	-5,9
<b>Brasil</b>	<b>-1,2</b>	<b>-2,3</b>	<b>-3,9</b>

# Indicadores Regionais

(Base: igual período do ano anterior)

Locais	Variação percentual (%)			
	1º Quad./2018	2º Quad./2018	3º Quad./2018	Jan-Abr/2019
Amazonas	21,1	1,3	-6,2	-3,0
Pará	6,9	11,2	10,3	-7,8
Região Nordeste	0,6	1,0	-0,8	-3,4
Ceará	3,5	-3,3	1,4	1,8
Pernambuco	3,4	8,5	1,7	-1,1
Bahia	2,2	-0,8	1,2	-2,9
Minas Gerais	-1,4	-2,7	-0,5	-4,8
Espírito Santo	-5,3	-3,4	3,7	-10,3
Rio de Janeiro	4,7	5,1	-2,9	-3,2
São Paulo	7,8	0,5	-4,9	-2,6
Paraná	1,0	2,8	0,7	6,2
Santa Catarina	7,3	2,2	3,3	3,0
Rio Grande do Sul	3,6	3,8	9,9	6,2
Mato Grosso	3,5	-2,2	-1,0	-4,8
Goiás	0,7	-5,8	-7,2	-0,2
<b>Brasil</b>	<b>4,4</b>	<b>0,7</b>	<b>-1,5</b>	<b>-2,7</b>

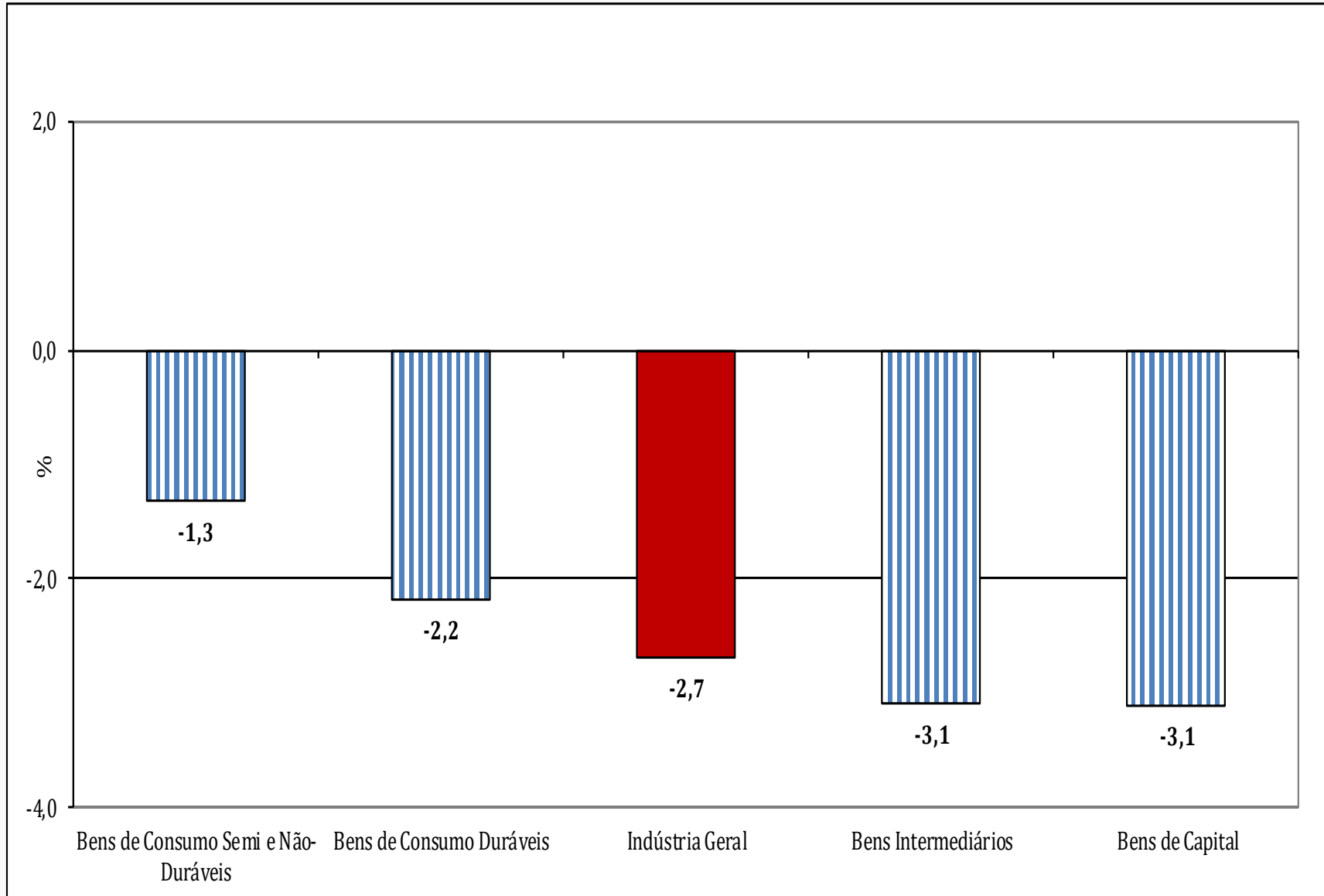
# Indicadores Regionais

(Base: igual período do ano anterior)

Locais	Variação percentual (%)		
	1º Semestre/2018	2º Semestre/2018	Jan-Abr/2019
Amazonas	15,0	-4,4	-3,0
Pará	8,0	11,0	-7,8
Região Nordeste	-0,2	0,7	-3,4
Ceará	-0,1	0,8	1,8
Pernambuco	3,5	4,8	-1,1
Bahia	0,4	1,2	-2,9
Minas Gerais	-2,4	-0,8	-4,8
Espírito Santo	-6,0	2,7	-10,3
Rio de Janeiro	4,0	0,4	-3,2
São Paulo	4,5	-2,6	-2,6
Paraná	0,2	2,7	6,2
Santa Catarina	3,9	4,4	3,0
Rio Grande do Sul	0,6	10,7	6,2
Mato Grosso	-0,6	0,3	-4,8
Goiás	-3,3	-5,7	-0,2
<b>Brasil</b>	<b>2,2</b>	<b>0,0</b>	<b>-2,7</b>

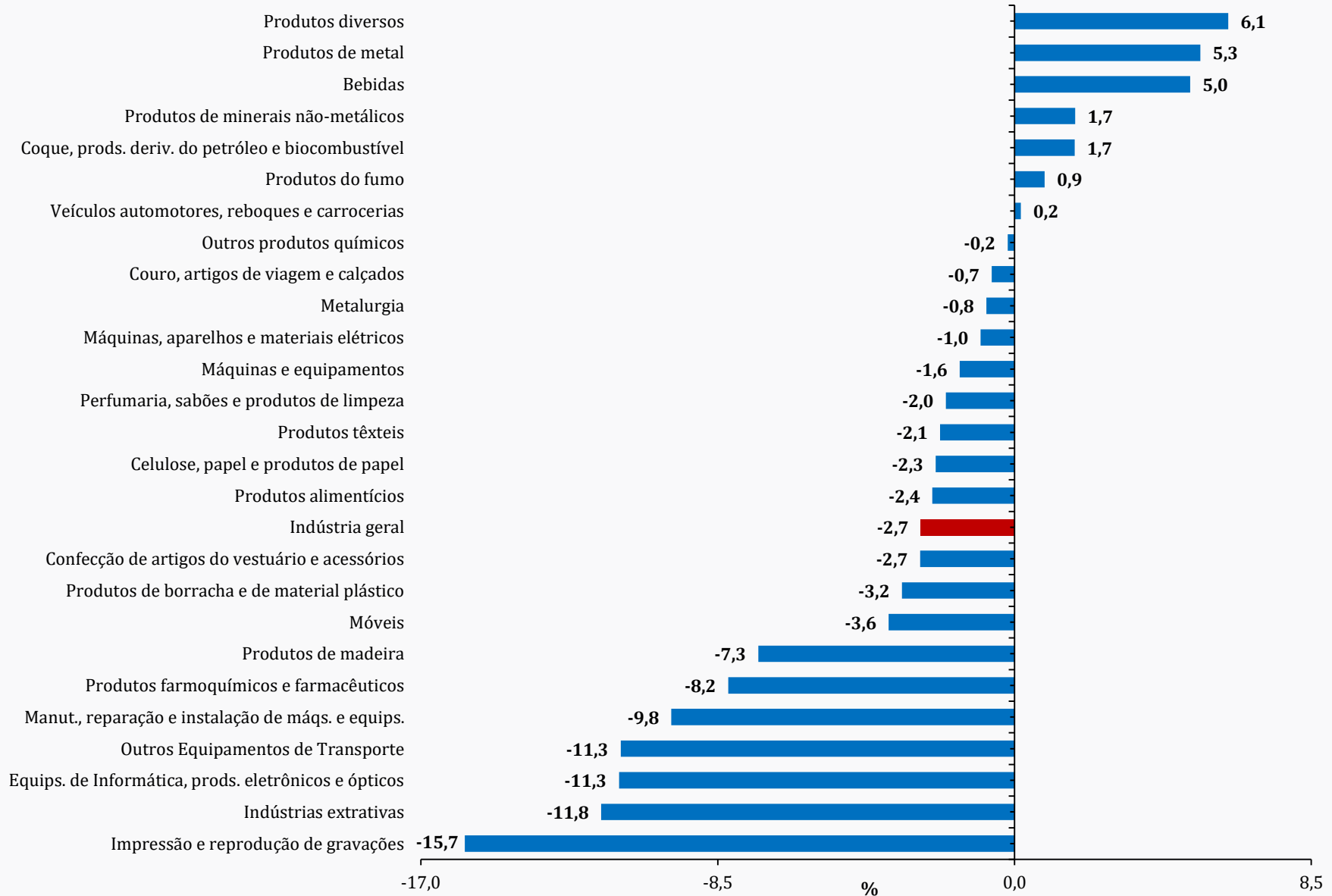
# Índice Acumulado no Ano (%)

(Base: igual período do ano anterior)



# Índice Acumulado no Ano (%)

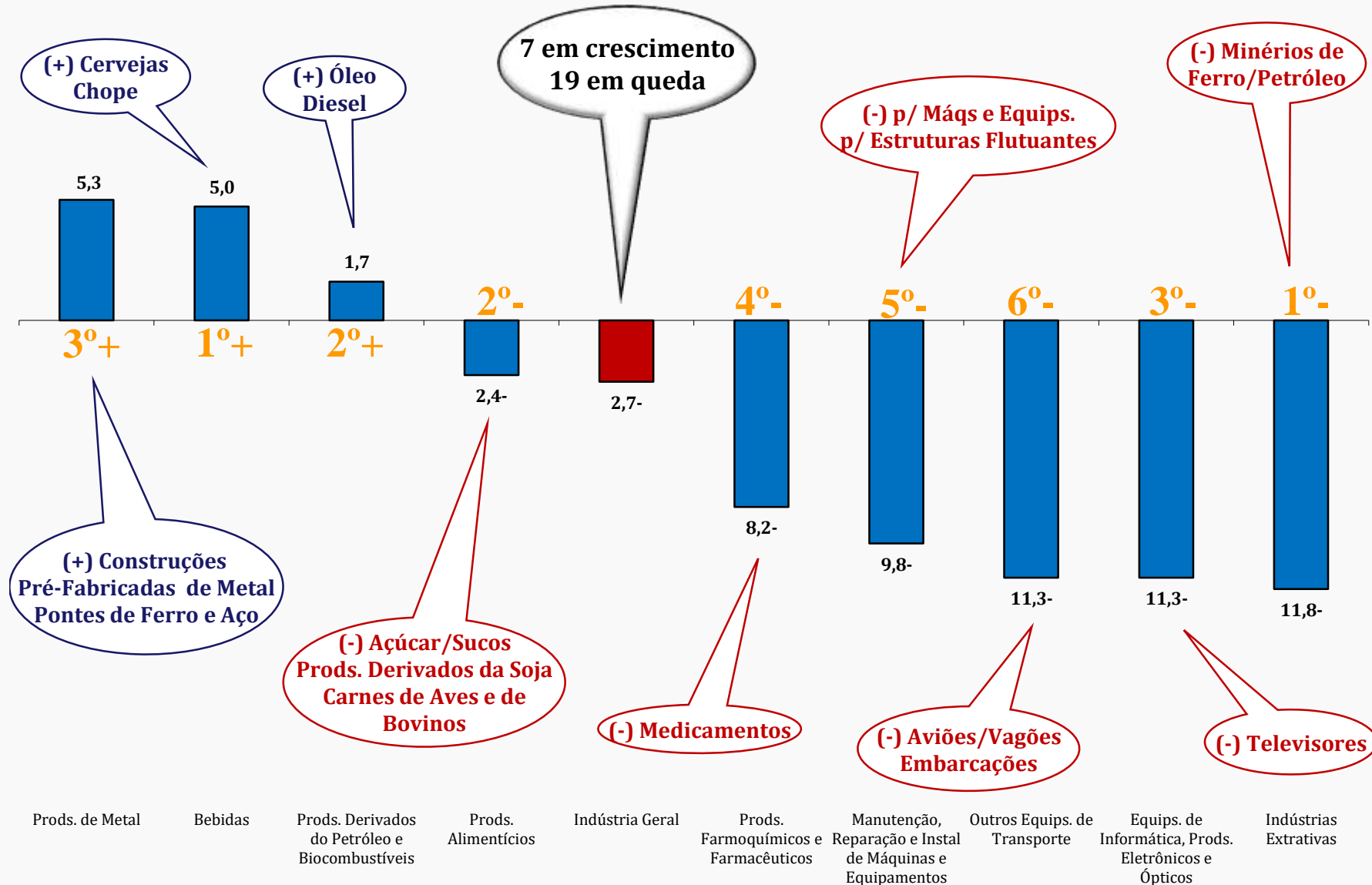
(Base: igual período do ano anterior)





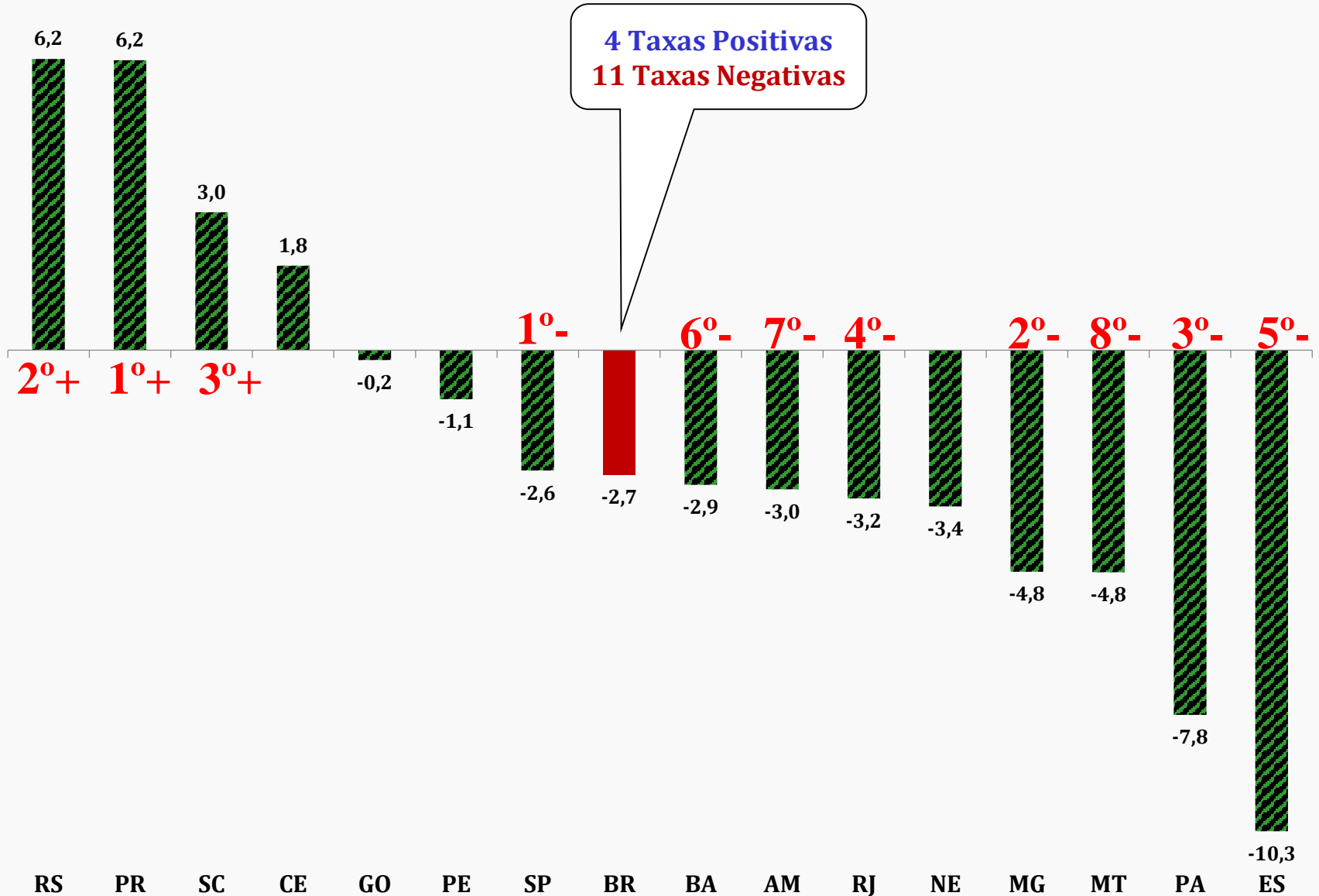
# Índice Acumulado no Ano (%)

(Base: igual período do ano anterior)



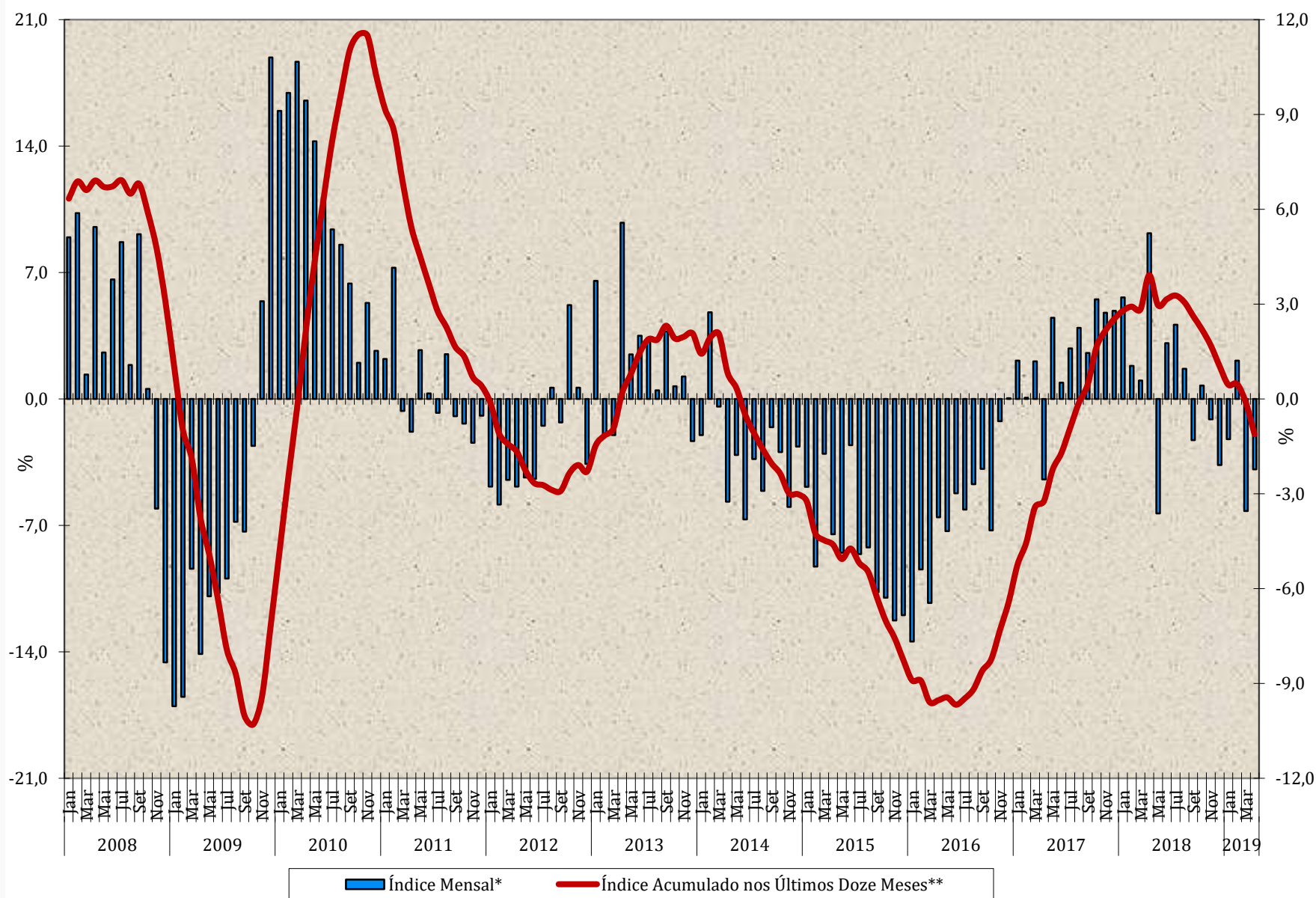
# Índice Acumulado no Ano (%)

(Base: igual período do ano anterior)



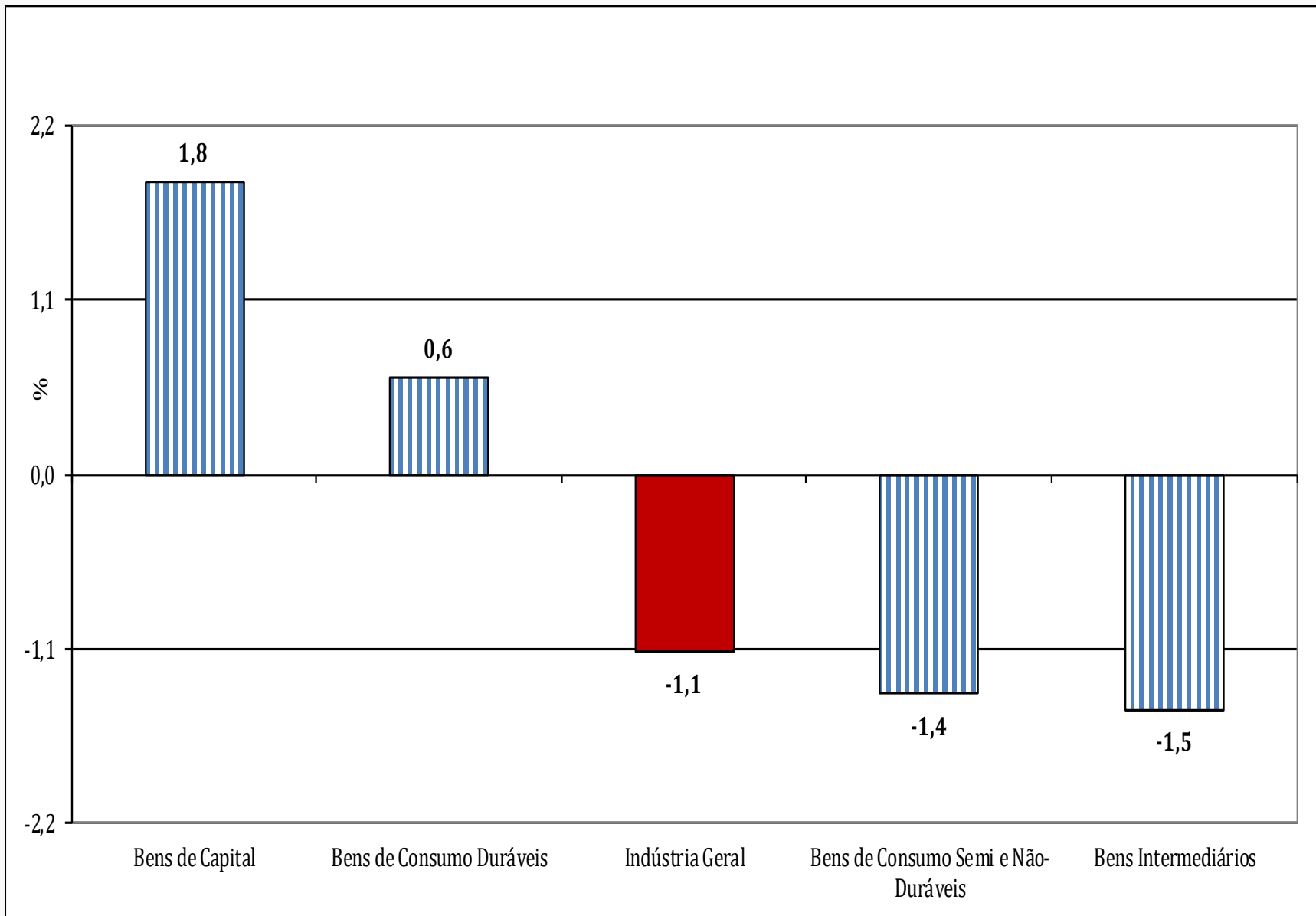
# Indústria Geral

## Mensal x Acumulado nos Últimos Doze Meses



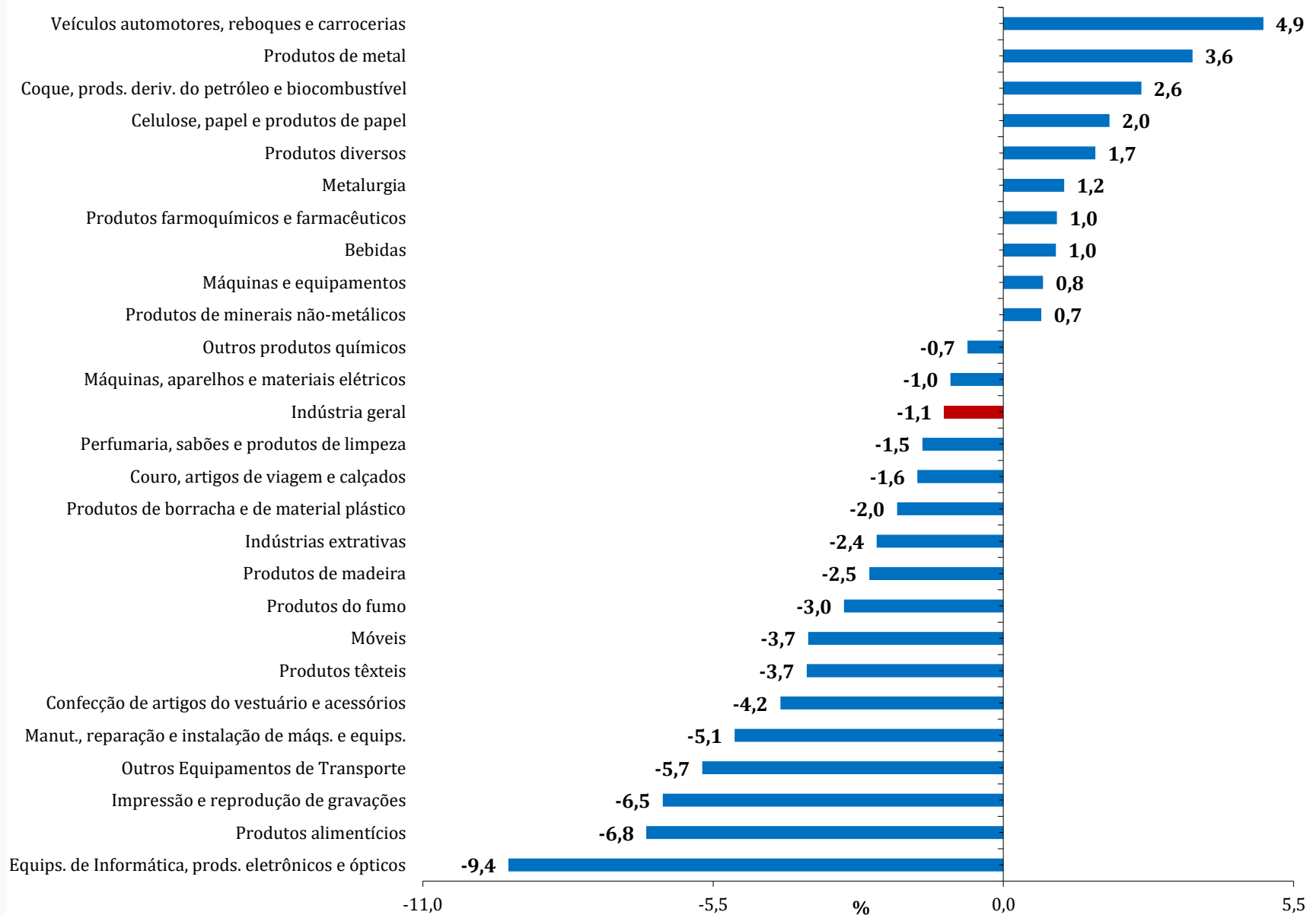
# Acumulado nos Últimos 12 Meses (%)

(Base: últimos doze meses anteriores)



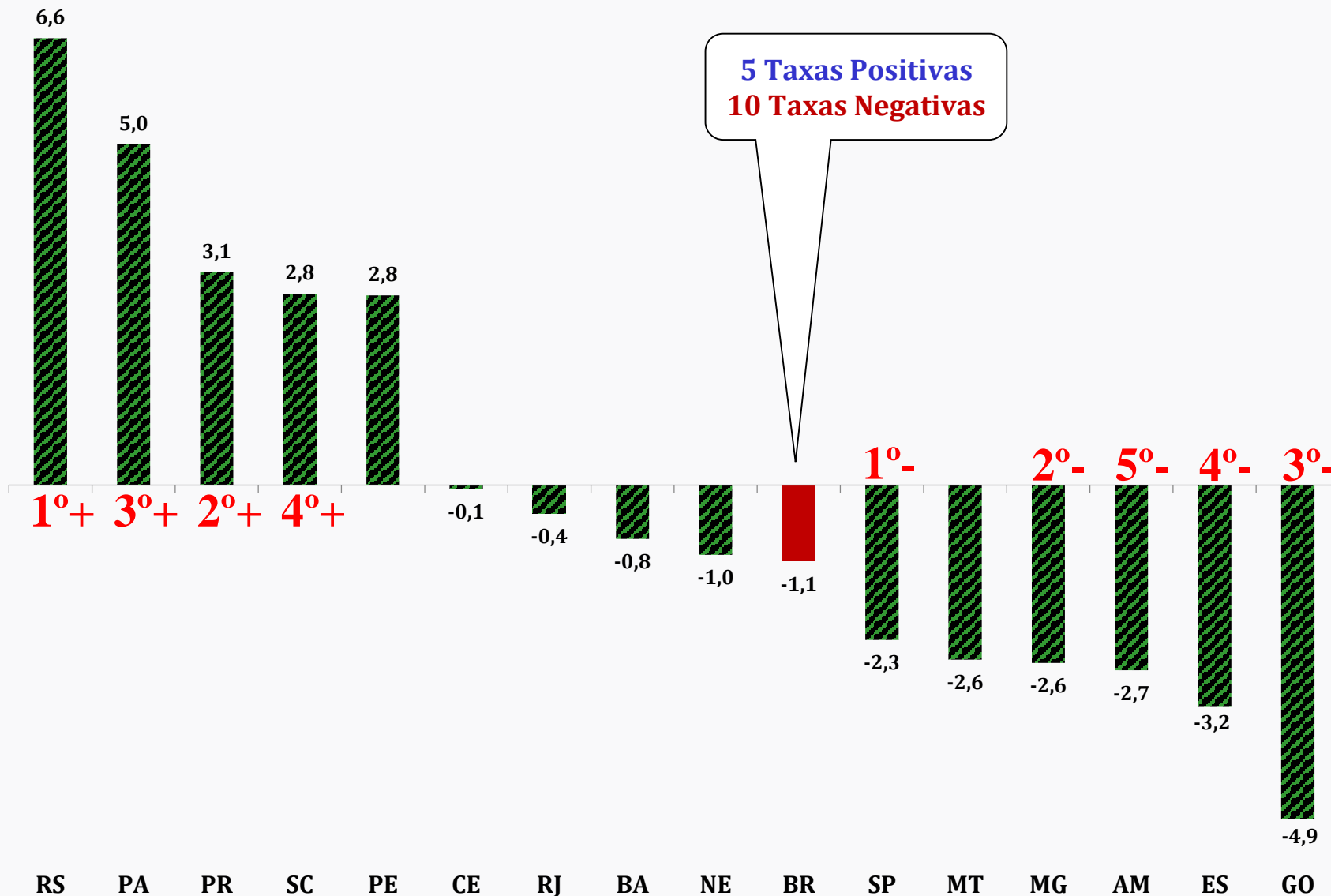
# Acumulado nos Últimos 12 Meses (%)

(Base: últimos doze meses anteriores)



# Acumulado nos Últimos 12 Meses (%)

(Base: últimos doze meses anteriores)



# Acumulado nos Últimos 12 Meses (%)

(Base: últimos doze meses anteriores)

Locais	Variação percentual (%)						
	Dezembro/2017	Março/2018	Junho/2018	Setembro/2018	Dezembro/2018	Março/2019	Abril/2019
Amazonas	4,7	9,4	10,4	7,8	4,7	-2,1	-2,7
Pará	9,6	10,7	9,9	10,2	9,6	7,2	5,0
Região Nordeste	0,2	-0,1	0,4	0,8	0,2	-0,7	-1,0
Ceará	0,4	2,8	1,9	1,4	0,4	-0,1	-0,1
Pernambuco	4,2	-0,2	1,9	5,9	4,2	3,3	2,8
Bahia	0,8	0,6	2,0	0,1	0,8	-0,3	-0,8
Minas Gerais	-1,6	-0,4	-0,9	-1,4	-1,6	-1,4	-2,6
Espírito Santo	-1,7	-0,8	-3,5	-3,2	-1,7	-2,0	-3,2
Rio de Janeiro	2,1	3,7	4,5	4,8	2,1	1,1	-0,4
São Paulo	0,7	4,5	5,5	3,6	0,7	-1,0	-2,3
Paraná	1,5	2,3	2,6	2,0	1,5	4,0	3,1
Santa Catarina	4,2	4,4	4,8	4,8	4,2	3,7	2,8
Rio Grande do Sul	5,7	0,4	0,0	3,5	5,7	7,0	6,6
Mato Grosso	-0,1	3,9	4,5	3,3	-0,1	-1,4	-2,6
Goiás	-4,7	2,9	2,1	-0,2	-4,7	-4,1	-4,9
<b>Brasil</b>	<b>1,1</b>	<b>2,8</b>	<b>3,2</b>	<b>2,6</b>	<b>1,0</b>	<b>-0,1</b>	<b>-1,1</b>

# Resumo Produção Industrial

Abril/2019

## ❑ Abril/19 frente ao mês de Março/19 (0,3%)

**10** locais apontaram taxas **POSITIVAS** e **5** mostraram **RECUO**

Principais Impactos: **POSITIVOS: SP, BA, RS, PE, MT e SC / NEGATIVOS: PA, RJ e ES**

## ❑ Índice de Média Móvel Trimestral (-0,1%)

**8** locais apontaram taxas **POSITIVAS**, **6** mostraram **RECUO** e 1 ficou **ESTÁVEL**

Destaques: **POSITIVOS: PE, PR, CE, SP, SC e BA / NEGATIVOS: PA, ES, MG, RJ e GO**

## ❑ Índice Mês contra Igual Mês do Ano Anterior (-3,9%)

Efeito Calendário: Abril/19 (**21** dias) teve o mesmo número de dias úteis do que Abril/18 (**21**)

**6** locais apontaram taxas **POSITIVAS** e **9** mostraram **RECUO**

Principais Impactos: **POSITIVOS: RS, SC, PR, AM e CE / NEGATIVOS: PA, MG, RJ, SP, ES, GO e MT**

## ❑ Índice Acumulado no Ano (-2,7%)

**4** locais apontaram taxas **POSITIVAS** e **11** mostraram **RECUO**

Principais Impactos: **POSITIVOS: PR, RS e SC / NEGATIVOS: SP, MG, PA, RJ, ES, BA, AM e MT**

## ❑ Índice Acumulado nos Últimos 12 Meses (-1,1%)

Segundo resultado negativo consecutivo e o mais intenso desde Junho/2017 (-1,7%)

Permanece com a perda de ritmo iniciada em Julho de 2018 (3,3%)

Interrompeu em Maio de 2018 a trajetória ascendente iniciada em Junho de 2016 (-9,7%)

**10** locais apontaram taxas negativas em **Abril de 2019** e **14** mostraram

**menor** dinamismo frente ao índice de **Março de 2019**



# Índice Acumulado no Ano (%)

(Base: igual período do ano anterior )

	2003	2004	2005	2006	2007	2008	2009	2010	2011	2012	2013	2014	2015	2016	2017	2018	2019*
Amazonas	3,8	12,7	12,3	-1,5	4,5	3,9	-8,7	16,4	3,4	-6,8	6,1	-3,8	-17,2	-11,0	4,0	4,7	-3,0
Pará	9,3	10,0	4,1	15,8	3,9	7,2	-5,2	8,1	2,8	-1,6	-2,0	8,1	3,5	9,3	10,3	9,6	-7,8
Nordeste	-1,8	7,7	2,4	3,5	2,9	1,3	-5,3	8,6	-4,6	1,6	3,4	0,2	-3,0	-2,8	-0,3	0,2	-3,4
Ceará	-1,7	11,8	-2,5	7,8	0,9	1,2	-3,7	7,6	-13,0	-0,2	10,0	-2,5	-9,9	-4,3	2,1	0,4	1,8
Pernambuco	1,5	5,2	2,9	4,2	3,9	5,1	-3,1	8,8	-0,9	1,7	-0,7	0,3	-3,6	-9,2	0,9	4,2	-1,1
Bahia	-1,0	11,3	4,3	3,2	1,6	2,0	-5,6	8,1	-4,9	4,2	6,7	-2,6	-6,9	-5,1	-1,5	0,8	-2,9
Minas Gerais	1,5	5,8	5,6	4,9	8,6	1,5	-12,4	14,0	0,0	1,4	-0,3	-2,5	-7,4	-6,1	1,2	-1,6	-4,8
Espírito Santo	7,5	4,8	1,2	7,3	7,4	5,8	-14,9	22,0	4,9	-7,5	-4,2	5,6	4,4	-18,7	1,7	-1,7	-10,3
Rio de Janeiro	0,1	4,0	3,0	1,3	2,8	2,1	-3,5	10,2	1,3	-6,9	0,0	-2,2	-7,2	-4,0	4,3	2,1	-3,2
São Paulo	-0,4	11,2	3,0	3,1	5,9	5,0	-7,4	9,6	0,5	-2,9	3,2	-6,2	-11,0	-5,0	3,5	0,7	-2,6
Paraná	5,5	10,6	4,2	-4,0	8,6	10,0	-8,3	17,6	11,2	-5,5	3,0	-5,1	-8,8	-4,4	4,5	1,5	6,2
Santa Catarina	-4,2	10,6	-1,0	-0,1	5,3	-0,9	-5,1	6,8	-5,3	-2,4	1,7	-2,5	-8,1	-3,3	4,5	4,2	3,0
Rio Grande do Sul	-0,7	6,1	-2,6	-2,1	7,7	0,7	-5,0	4,6	1,5	-5,7	7,6	-4,3	-11,5	-3,8	0,6	5,7	6,2
Mato Grosso	-	-	-	-	-	-	-	-	-	-	1,0	4,2	2,5	-0,1	4,1	-0,1	-4,8
Goiás	4,6	7,8	4,5	2,0	2,3	7,9	-1,1	12,2	3,1	2,0	5,3	5,7	0,5	-2,8	4,4	-4,7	-0,2
<b>Brasil</b>	<b>0,3</b>	<b>8,4</b>	<b>2,8</b>	<b>2,7</b>	<b>6,0</b>	<b>3,1</b>	<b>-7,1</b>	<b>10,2</b>	<b>0,4</b>	<b>-2,3</b>	<b>2,1</b>	<b>-3,0</b>	<b>-8,3</b>	<b>-6,4</b>	<b>2,5</b>	<b>1,0</b>	<b>-2,7</b>

\*Abril/2019