

# **Diretoria de Pesquisas**

Coordenação de Indústria

## **Pesquisa Mensal de Serviços - PMS**

**Resultados de Agosto de 2018**

16/10/2018

# Resultados – Agosto de 2018

## (Resumo)

Atividades de Divulgação	Variação (%)			
	Agosto 2018 / Julho 2018*	Agosto 2018 / Agosto 2017	Acumulado até Agosto de 2018	Acumulado nos últimos 12 meses
<b>Total do Volume de Serviços</b>	<b>1,2</b>	<b>1,6</b>	<b>-0,5</b>	<b>-0,6</b>
<b>AD 1 - Serviços prestados às famílias</b>	-0,8	5,0	-0,9	-0,4
AD 11 - Alojamento e alimentação	-1,0	6,3	-0,1	0,4
AD 12 - Outros serviços prestados às famílias	1,0	-1,5	-5,1	-4,5
<b>AD 2 - Serviços de informação e comunicação</b>	-0,6	-1,1	-1,7	-1,6
AD 21 - Serviços TIC	-0,2	-0,7	-1,5	-1,4
AD 211 - Telecomunicações	-0,3	-1,2	-3,7	-3,6
AD 212 - Serviços de tecnologia da informação	-0,7	0,2	3,6	2,3
AD 22 - Serviços audiovisuais, de edição e agências de notícias	-1,7	-3,8	-2,7	-2,4
<b>AD 3 - Serviços profissionais e administrativos</b>	2,2	-0,3	-2,0	-3,2
AD 31 - Serviços técnico-profissionais	1,9	1,3	0,6	-2,1
AD 32 - Serviços administrativos e complementares	2,4	-0,8	-2,8	-3,3
<b>AD 4 - Transportes, armazenagem e correio</b>	3,2	4,6	1,3	2,8
AD 41 - Transporte terrestre	0,7	6,7	2,6	3,7
AD 42 - Transporte aquaviário	9,0	-1,4	-1,4	7,7
AD 43 - Transporte aéreo	21,7	12,3	1,2	-8,2
AD 44 - Armaz, serviços aux. aos transportes e correio	2,9	0,3	-0,3	3,3
<b>AD 5 - Outros serviços</b>	1,0	1,3	2,3	-0,9

\*Série com ajuste sazonal

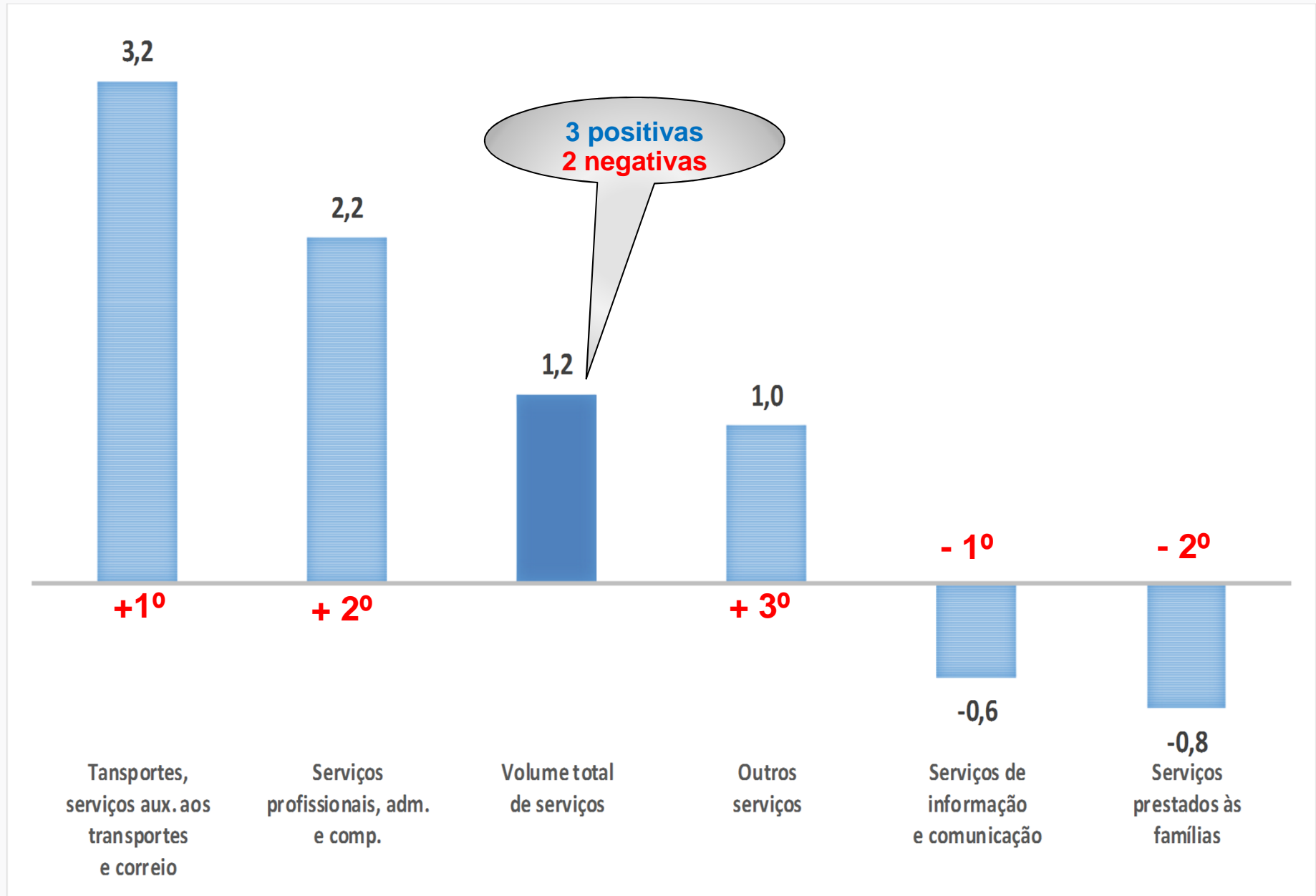
# Índice Mês/Mês (%) – Série com ajuste sazonal

(Base: mês imediatamente anterior)

	Total do Volume de Serviços		Serviços prestados às famílias		Informação e comunicação		Profissionais, administrativos e complementares		Transportes, armazenagem e correio		Outros serviços	
	2017	2018	2017	2018	2017	2018	2017	2018	2017	2018	2017	2018
Jan	1,3	-1,3	1,0	0,3	6,8	-1,0	-0,3	-2,3	2,3	-1,1	-5,0	2,5
Fev	0,3	0,0	0,2	-0,7	-0,5	-0,7	-1,4	1,8	1,4	-0,4	-0,4	-0,6
Mar	-3,4	-0,1	-2,1	2,9	-2,5	1,8	-3,0	-1,7	-1,7	0,0	-1,0	-0,5
Abr	1,4	0,9	0,4	1,5	-0,3	-0,4	2,2	1,3	1,8	1,6	-7,3	-0,5
Mai	0,9	-3,4	1,0	-0,8	-0,2	-0,4	-0,2	-1,1	-0,2	-10,2	8,4	-2,6
Jun	-0,1	4,9	1,2	-3,2	-0,2	2,6	2,0	0,5	1,2	15,4	-0,9	3,7
Jul	0,1	-2,0	-1,1	4,1	-0,9	-2,2	-1,1	-1,1	-0,2	-3,9	-1,2	-3,0
Ago	-1,1	1,2	-4,4	-0,8	0,7	-0,6	-0,5	2,2	-0,9	3,2	0,9	1,0
Set	-0,1		4,4		-2,9		-0,5		0,3		0,6	
Out	0,0		-1,2		1,6		-1,6		0,5		0,2	
Nov	0,9		0,4		1,1		0,6		0,7		-0,9	
Dez	0,6		-2,9		0,0		1,0		0,7		1,4	

# Índice Mês/Mês (%) – Série com ajuste sazonal

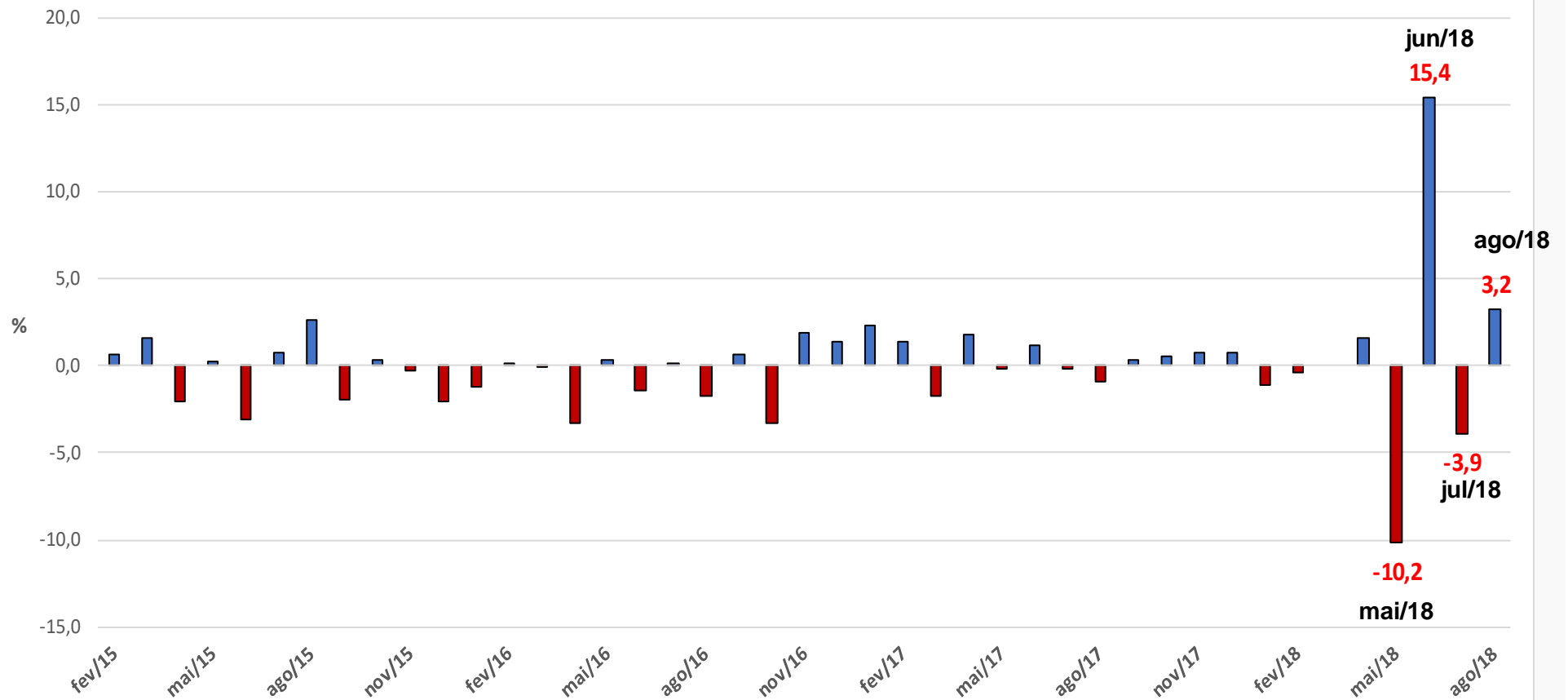
(Base: mês imediatamente anterior)



# Índice Mês/Mês (%) – Série com ajuste sazonal

(Base: mês imediatamente anterior)

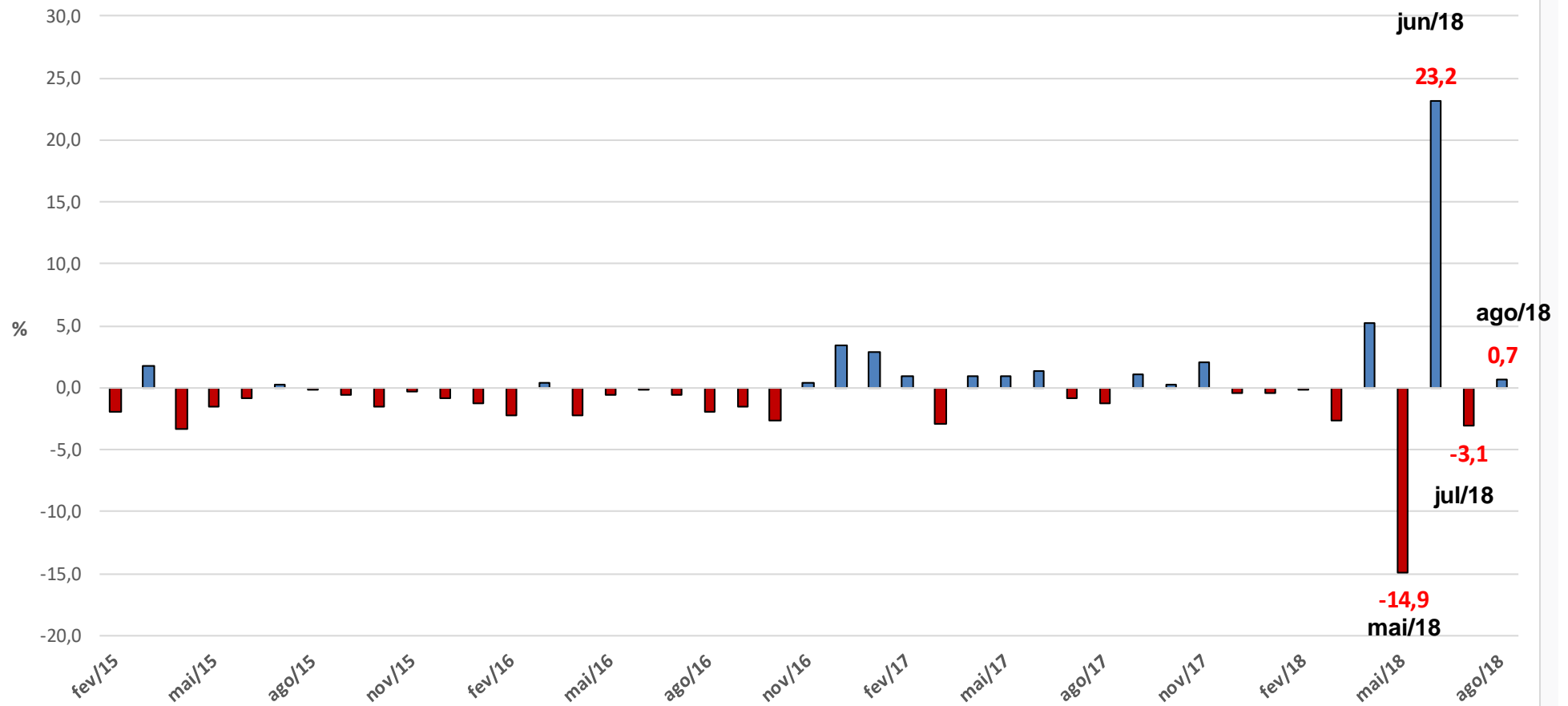
## Transportes, serviços auxiliares aos transportes e correio



# Índice Mês/Mês (%) – Série com ajuste sazonal

(Base: mês imediatamente anterior)

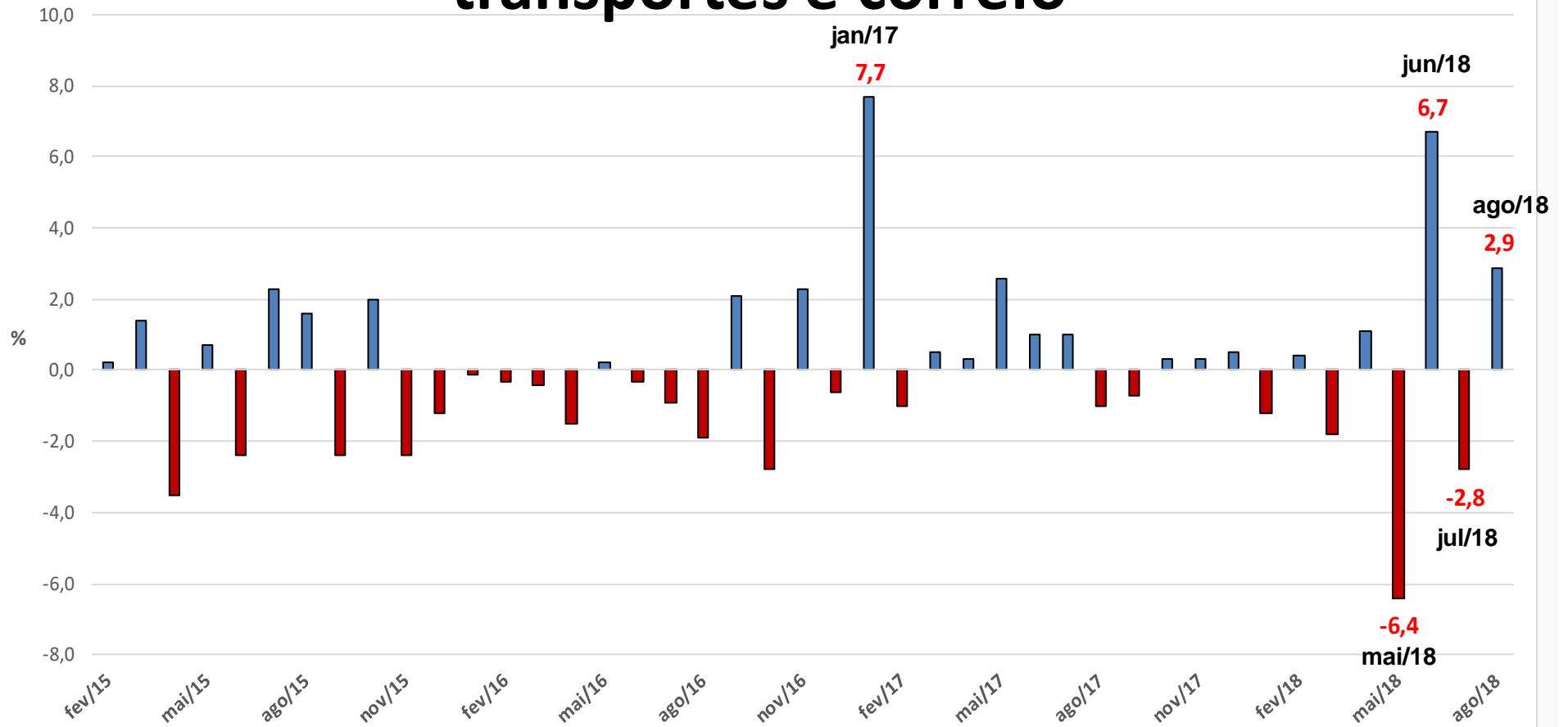
## Transporte Terrestre



# Índice Mês/Mês (%) – Série com ajuste sazonal

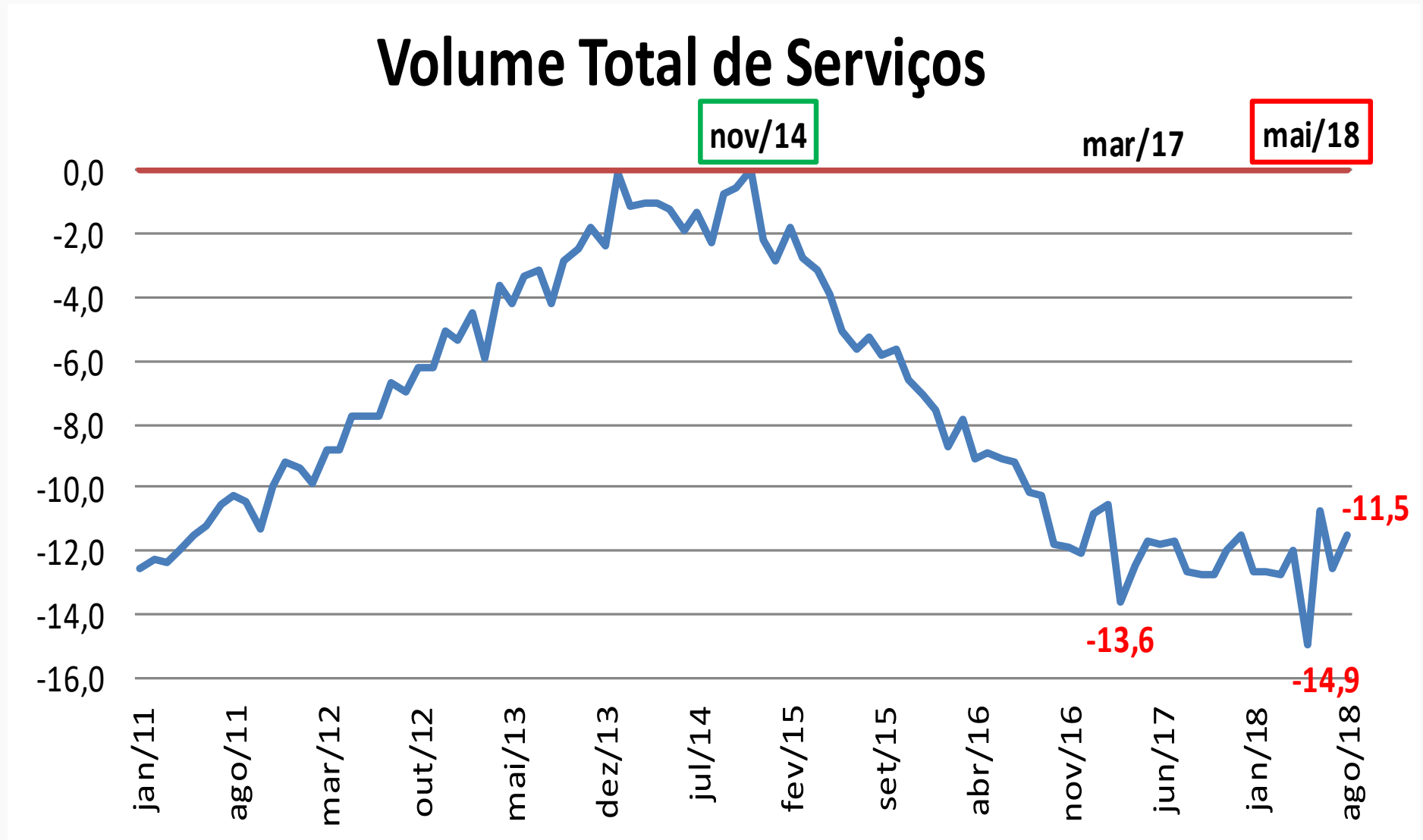
(Base: mês imediatamente anterior)

## Armazenagem, serviços auxiliares aos transportes e correio



# Distância para o ponto mais alto da série

Variação – (%)

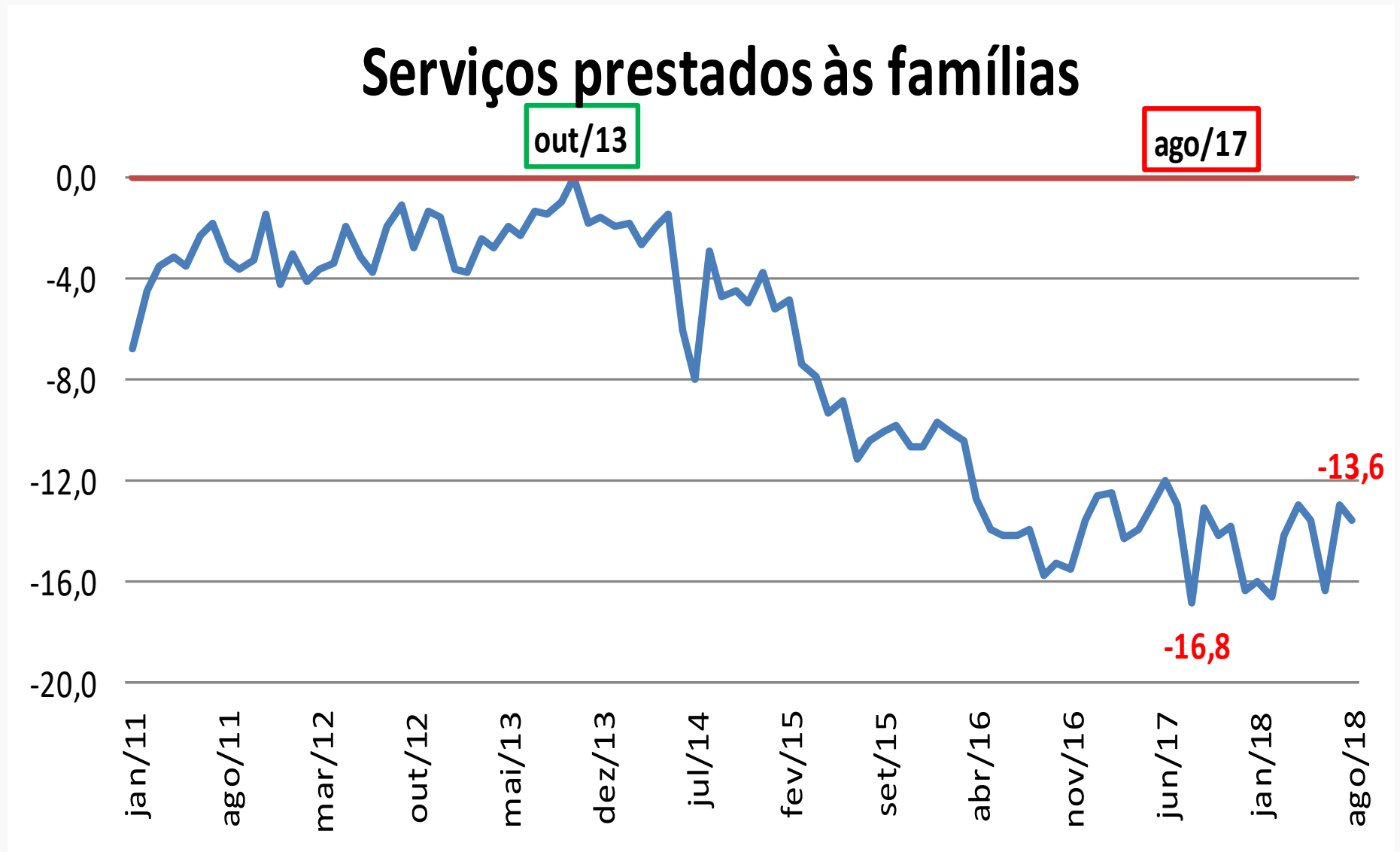


Comparação do número índice de cada mês/ano com o ponto mais alto da série - com ajuste sazonal



# Distância para o ponto mais alto da série

Variação – (%)

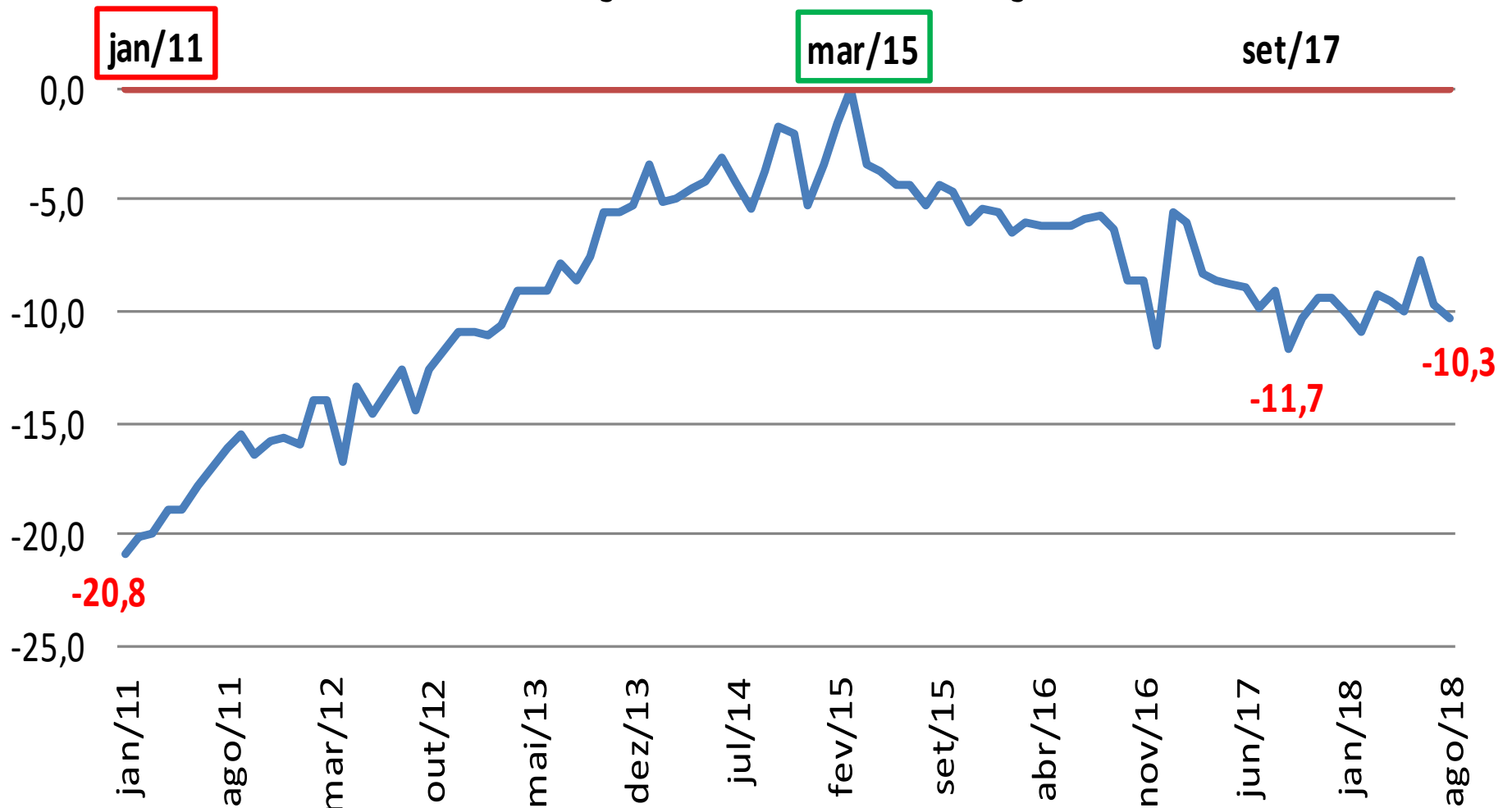


Comparação do número índice de cada mês/ano com o ponto mais alto da série - com ajuste sazonal

# Distância para o ponto mais alto da série

Variação – (%)

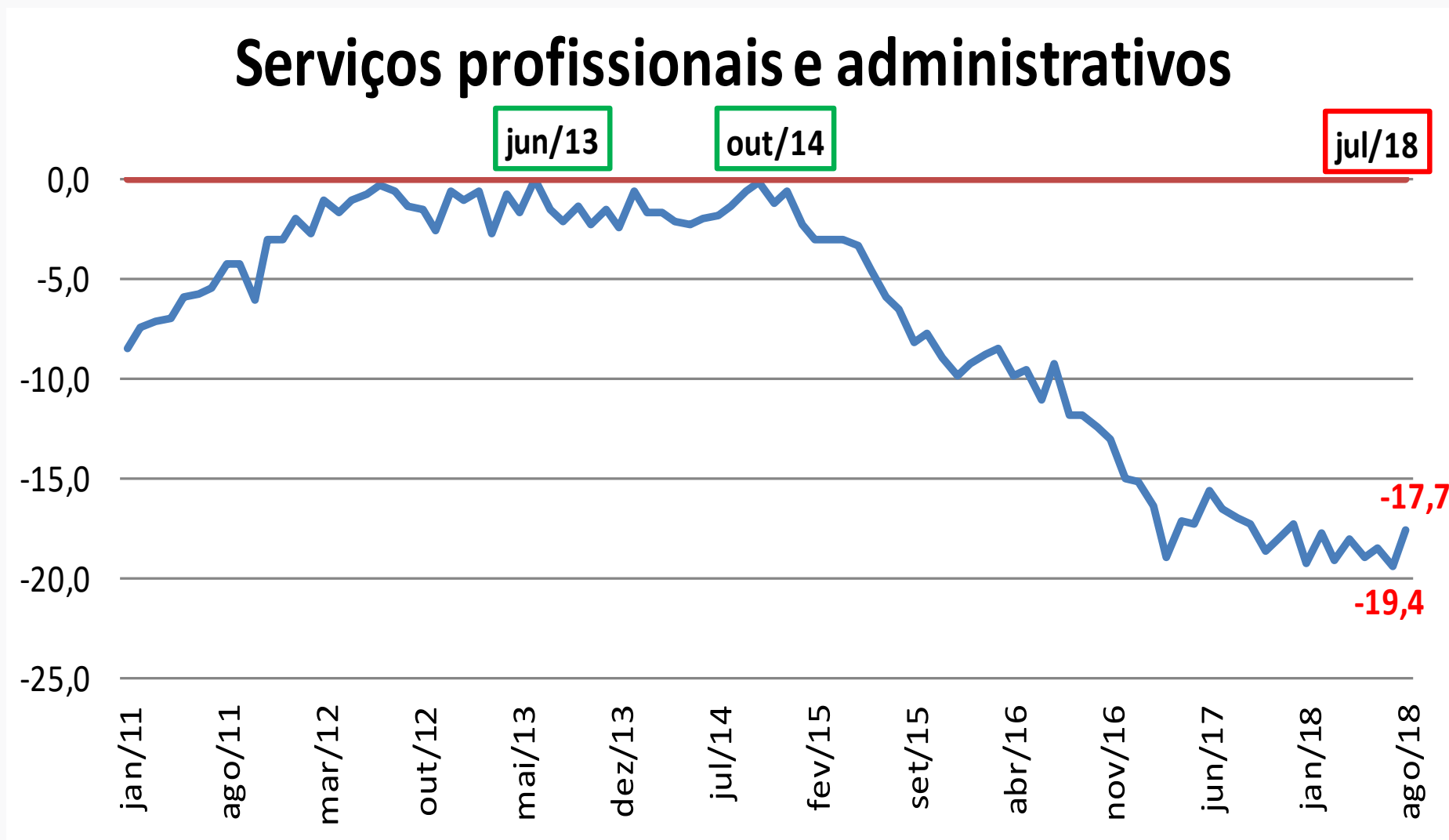
## Informação e comunicação



Comparação do número índice de cada mês/ano com o ponto mais alto da série - com ajuste sazonal

# Distância para o ponto mais alto da série

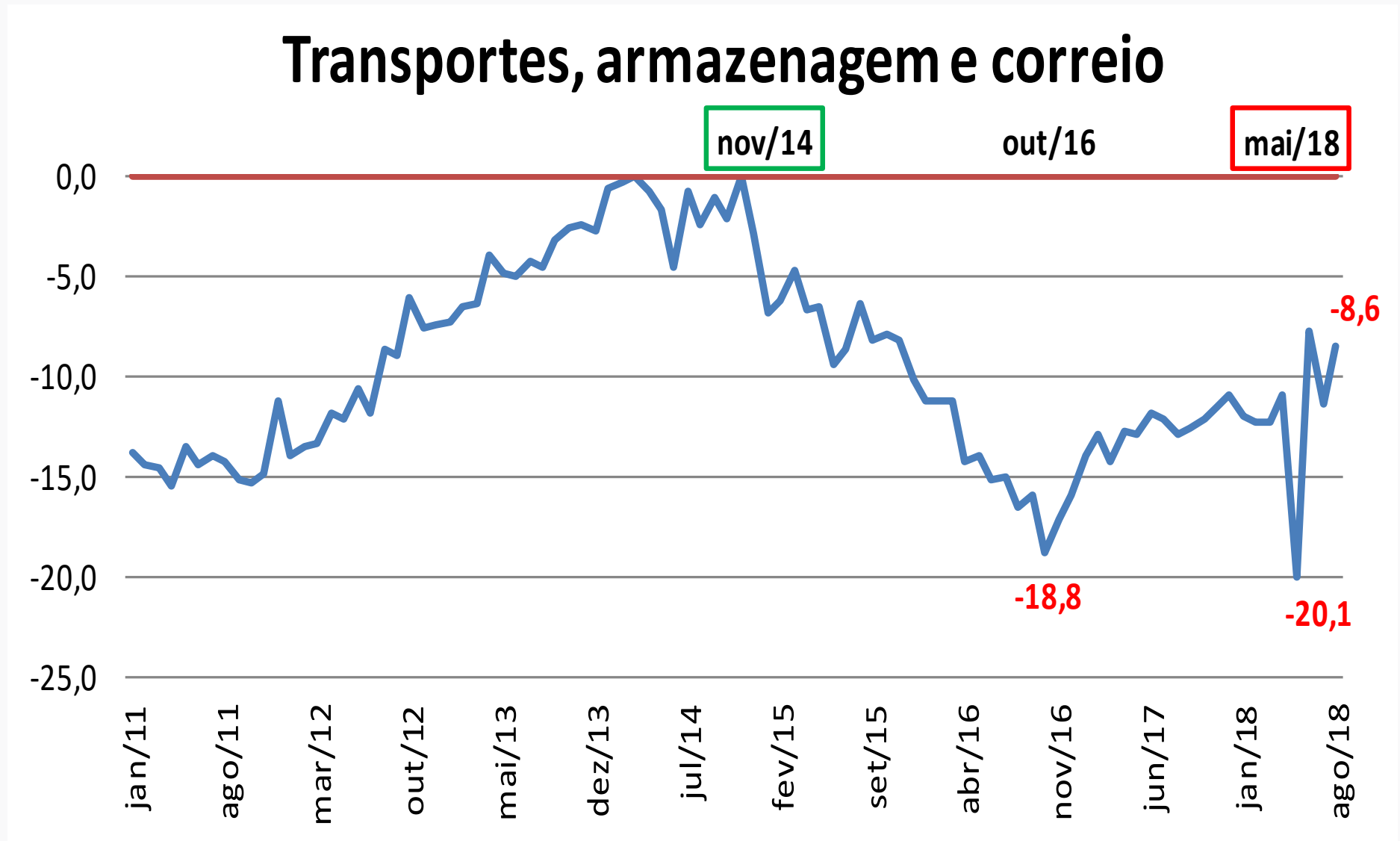
Variação – (%)



Comparação do número índice de cada mês/ano com o ponto mais alto da série - com ajuste sazonal

# Distância para o ponto mais alto da série

Variação – (%)

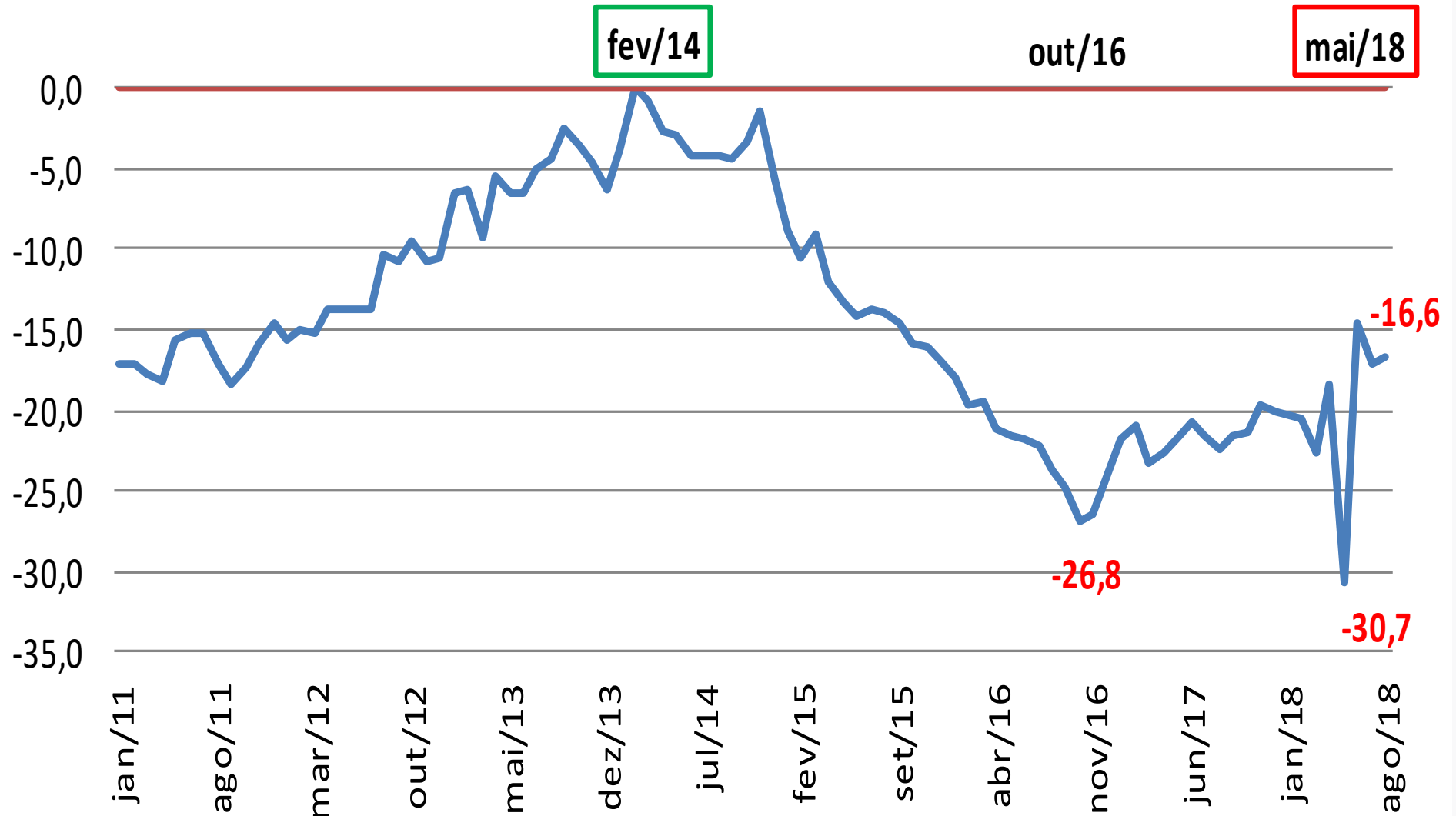


Comparação do número índice de cada mês/ano com o ponto mais alto da série - com ajuste sazonal

# Distância para o ponto mais alto da série

Variação – (%)

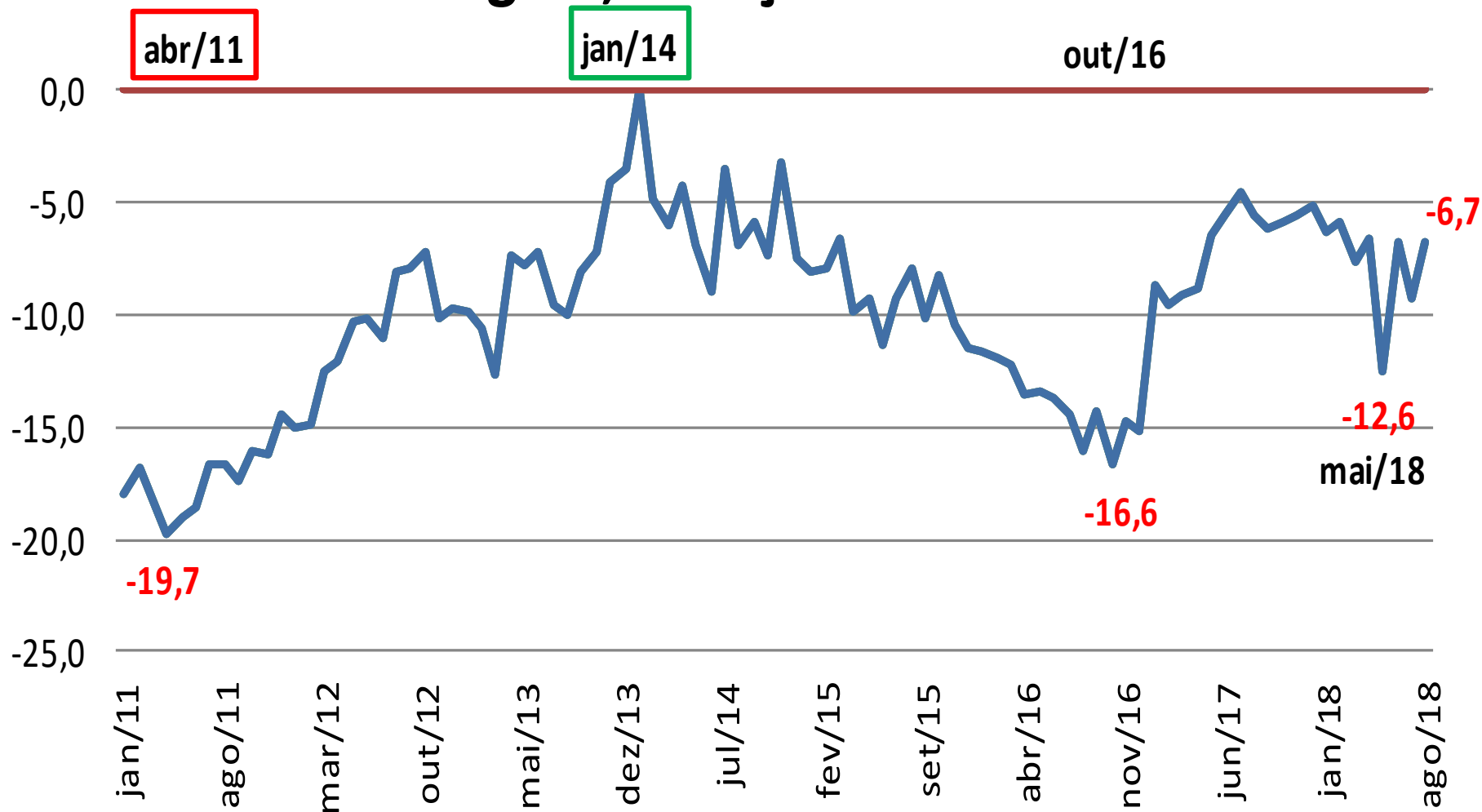
## Transporte terrestre



# Distância para o ponto mais alto da série

Variação – (%)

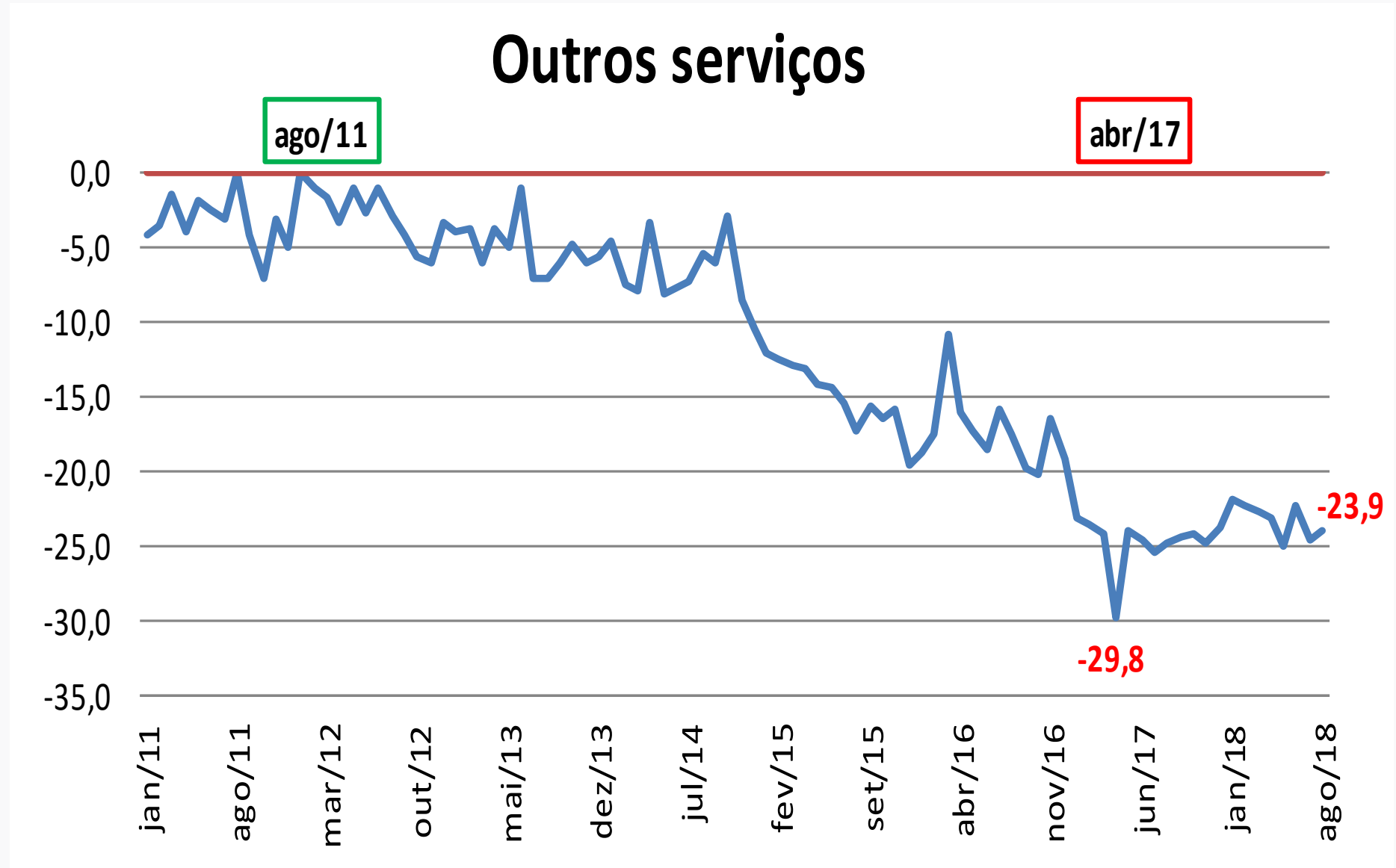
## Armazenagem, serviços auxiliares e correio



Comparação do número índice de cada mês/ano com o ponto mais alto da série - com ajuste sazonal

# Distância para o ponto mais alto da série

Variação – (%)



Comparação do número índice de cada mês/ano com o ponto mais alto da série - com ajuste sazonal

# Índice com ajuste sazonal

## Variação – (%)

Atividades de Divulgação	IBF DEZ_17	IBF ABR	IBF MAI	IBF JUN	IBF JUL	IBF AGO
<b><i>BRASIL</i></b>	<u>89,6</u>	<u>89,1</u>	<u>86,1</u>	<u>90,3</u>	<u>88,5</u>	<u>89,6</u>
<b>Serviços prestados às famílias</b>	87,1	90,6	89,9	87,0	90,6	89,9
Serviços de alojamento e alimentação	87,6	91,8	90,7	87,9	91,9	91,0
Outros serviços prestados às famílias	85,3	84,3	84,4	82,7	83,9	84,7
<b>Serviços de informação e comunicação</b>	94,4	94,1	93,7	96,1	94,0	93,4
Serviços TIC	95,8	96,6	96,3	98,8	97,1	96,9
Telecomunicações	93,1	90,8	91,3	91,4	91,1	90,8
Tecnologia da Informação	105,3	111,4	109,8	114,0	111,7	110,9
Serviços audiovisuais, de edição e agências de notícias	86,0	81,3	79,8	81,5	78,3	77,0
<b>Serviços profissionais, administrativos e complementares</b>	83,8	83,1	82,2	82,6	81,7	83,5
Serviços técnico-profissionais	73,2	71,9	71,6	69,9	68,0	69,3
Serviços administrativos e complementares	89,3	88,0	86,8	87,5	87,5	89,6
<b>Transportes, serviços auxiliares dos transportes e correio</b>	90,4	90,4	81,2	93,7	90,0	92,9
Transporte terrestre	82,7	84,3	71,7	88,3	85,6	86,2
Transporte aquaviário	119,7	122,8	123,0	125,2	117,4	128,0
Transporte aéreo	88,9	91,2	89,6	101,0	77,3	94,1
Armazenagem, serviços auxiliares dos transportes e correio	100,4	98,9	92,6	98,8	96,0	98,8
<b>Outros serviços</b>	81,6	82,3	80,2	83,2	80,7	81,5



# Índice com ajuste sazonal

## Variação – (%)

Atividades de Divulgação	MAI/ABR	JUN/ABR	JUL/ABR	AGO/ABR	AGO/DEZ_17
<b><i>BRASIL</i></b>	<b><i>-3,4</i></b>	<b><i>1,3</i></b>	<b><i>-0,7</i></b>	<b><i>0,6</i></b>	<b><i>0,0</i></b>
<b>Serviços prestados às famílias</b>	<b>-0,8</b>	<b>-4,0</b>	<b>0,0</b>	<b>-0,8</b>	<b>3,2</b>
Serviços de alojamento e alimentação	-1,2	-4,2	0,1	-0,9	3,9
Outros serviços prestados às famílias	0,1	-1,9	-0,5	0,5	-0,7
<b>Serviços de informação e comunicação</b>	<b>-0,4</b>	<b>2,1</b>	<b>-0,1</b>	<b>-0,7</b>	<b>-1,1</b>
Serviços TIC	-0,3	2,3	0,5	0,3	1,1
Telecomunicações	0,6	0,7	0,3	0,0	-2,5
Tecnologia da Informação	-1,4	2,3	0,3	-0,4	5,3
Serviços audiovisuais, de edição e agências de notícias	-1,8	0,2	-3,7	-5,3	-10,5
<b>Serviços profissionais, administrativos e complementares</b>	<b>-1,1</b>	<b>-0,6</b>	<b>-1,7</b>	<b>0,5</b>	<b>-0,4</b>
Serviços técnico-profissionais	-0,4	-2,8	-5,4	-3,6	-5,3
Serviços administrativos e complementares	-1,4	-0,6	-0,6	1,8	0,3
<b>Transportes, serviços auxiliares dos transportes e correio</b>	<b>-10,2</b>	<b>3,7</b>	<b>-0,4</b>	<b>2,8</b>	<b>2,8</b>
Transporte terrestre	-14,9	4,7	1,5	2,3	4,2
Transporte aquaviário	0,2	2,0	-4,4	4,2	6,9
Transporte aéreo	-1,8	10,7	-15,2	3,2	5,8
Armazenagem, serviços auxiliares dos transportes e correio	-6,4	-0,1	-2,9	-0,1	-1,6
<b>Outros serviços</b>	<b>-2,6</b>	<b>1,1</b>	<b>-1,9</b>	<b>-1,0</b>	<b>-0,1</b>

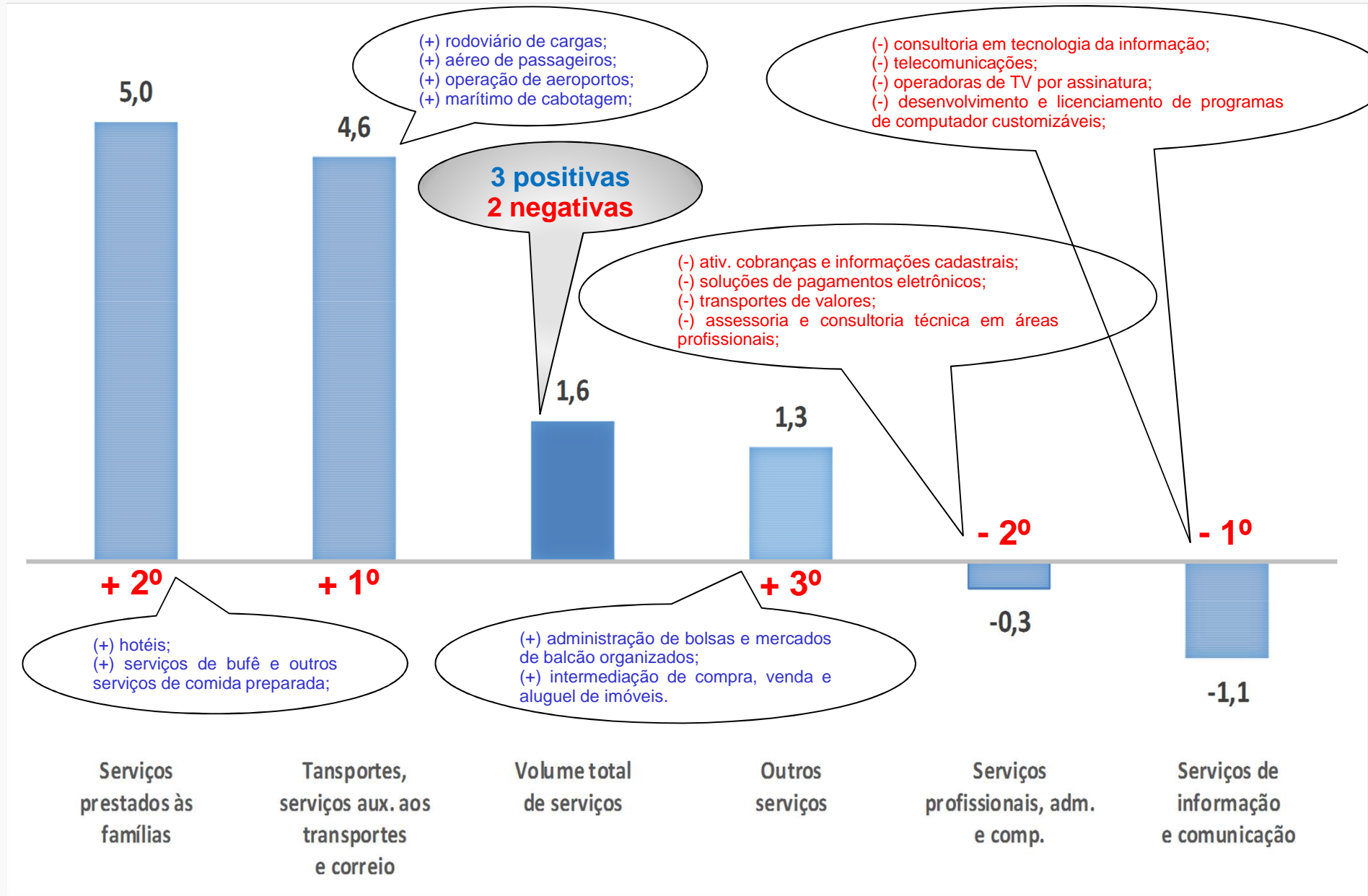
# Índice mensal (%)

(Base: igual mês do ano anterior)

	Total do Volume de Serviços		Serviços prestados às famílias		Informação e comunicação		Profissionais, administrativos e complementares		Transportes, armazenagem e correio		Outros serviços	
	2017	2018	2017	2018	2017	2018	2017	2018	2017	2018	2017	2018
Jan	-3,5	-1,5	-4,0	-3,0	-0,2	-5,0	-6,8	-3,5	-2,9	3,7	-5,7	1,6
Fev	-5,3	-2,3	-6,7	-5,2	0,5	-5,2	-11,2	-1,5	-4,9	0,6	-7,4	1,7
Mar	-5,2	-0,9	-3,1	1,0	-2,0	-0,9	-10,0	-2,7	-1,9	-0,8	-14,7	2,2
Abr	-5,7	2,0	-3,3	1,1	-2,6	-1,1	-11,4	1,8	-1,5	4,3	-16,6	9,2
Mai	-1,9	-3,8	1,6	-1,6	-2,8	-1,4	-5,3	-3,0	4,3	-7,6	-6,2	-1,7
Jun	-3,0	1,0	4,2	-4,2	-2,8	1,4	-6,6	-3,5	2,1	4,4	-9,1	3,3
Jul	-3,2	-0,1	1,5	-0,1	-4,1	0,1	-7,8	-2,8	3,0	1,4	-11,4	1,0
Ago	-2,6	<b>1,6</b>	-4,2	<b>5,0</b>	-3,5	<b>-1,1</b>	-6,5	<b>-0,3</b>	5,3	<b>4,6</b>	-8,6	<b>1,3</b>
Set	-3,2		4,6		-5,8		-6,3		3,4		-5,7	
Out	-0,4		0,4		-2,3		-6,4		8,6		-5,0	
Nov	-0,7		1,5		-0,8		-5,9		6,6		-10,0	
Dez	0,6		-3,5		2,3		-3,5		4,8		-5,5	

# Índice mensal (%) – Agosto/2018

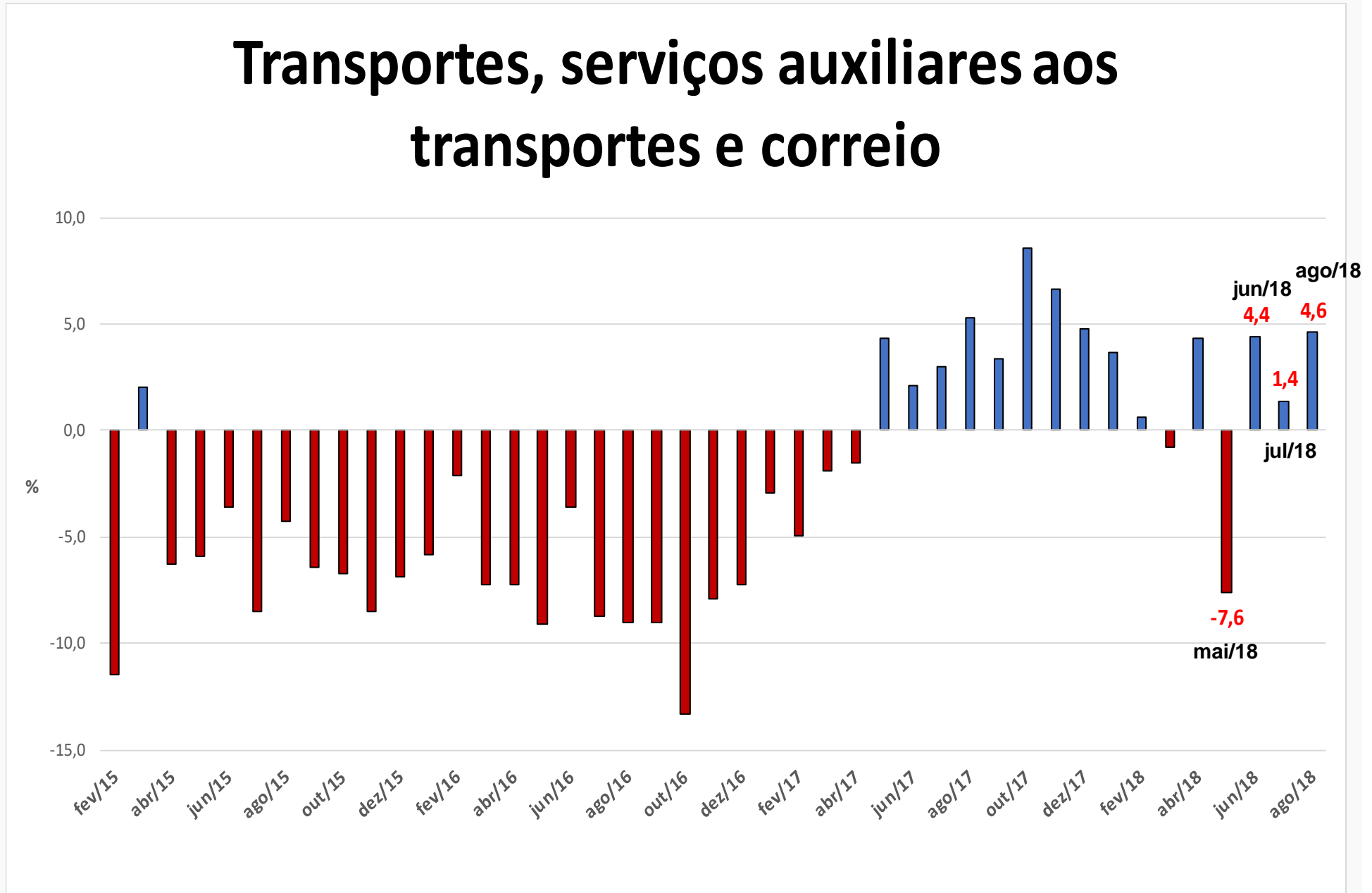
(Base: igual mês do ano anterior)



# Índice mensal (%)

(Base: igual mês do ano anterior)

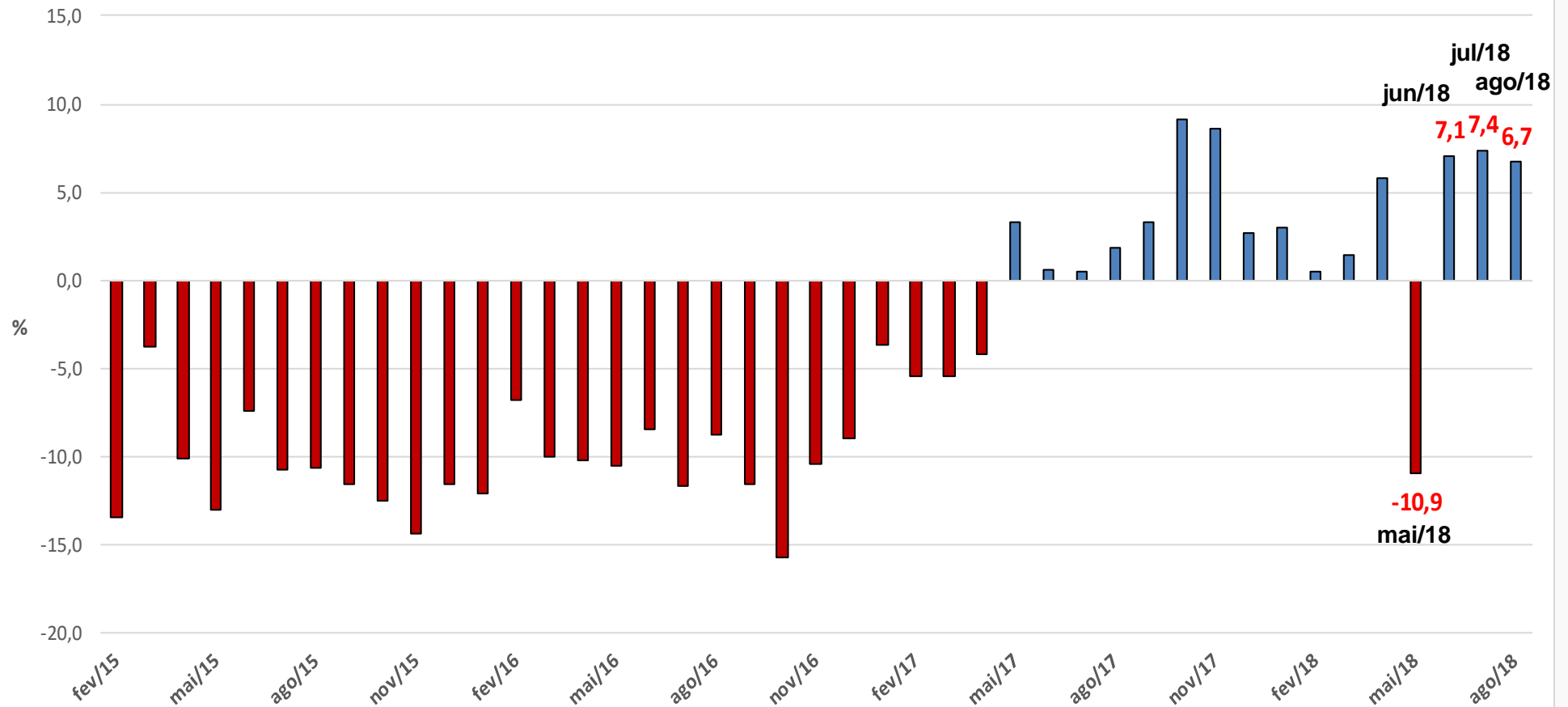
## Transportes, serviços auxiliares aos transportes e correio



# Índice mensal (%)

(Base: igual mês do ano anterior)

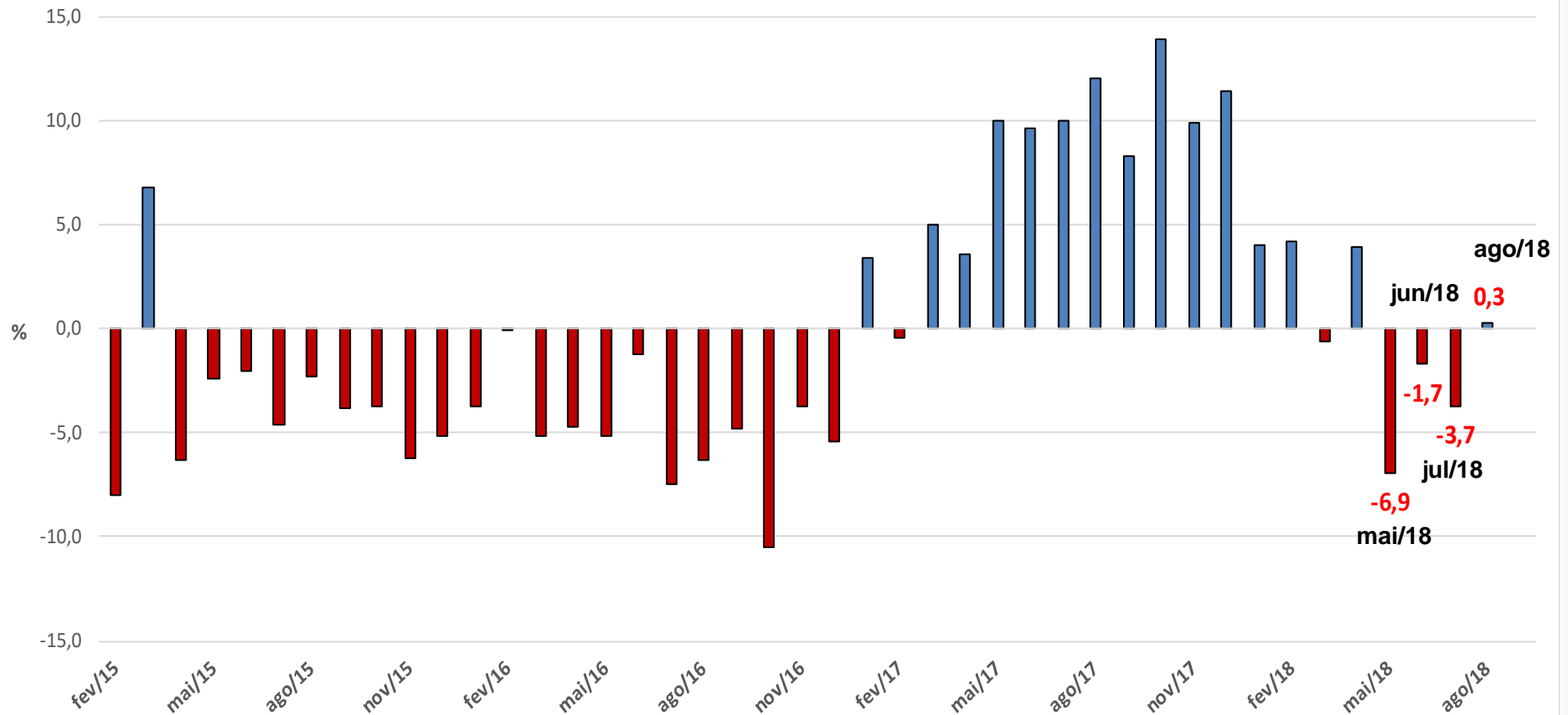
## Transporte Terrestre



# Índice mensal (%)

(Base: igual mês do ano anterior)

## Armazenagem, serviços auxiliares aos transportes e correio



# Índice de Difusão (%)

## Mês / Igual mês do ano anterior

Ano	Índice de Difusão (Brasil) - % de <b>Tipos de Serviços</b> em Crescimento (mês/ igual mês do ano anterior)												
	Jan	Fev	Mar	Abr	Mai	Jun	Jul	Ago	Set	Out	Nov	Dez	Média no Ano
2018	43,4	47,0	42,2	51,2	36,7	38,6	37,3	47,0					42,9
2017	42,8	40,4	37,3	39,8	41,0	39,8	41,6	41,6	44,0	43,4	39,8	42,8	41,2
2016	30,7	33,7	27,1	29,5	21,1	29,5	28,3	31,3	31,3	24,1	29,5	34,9	29,3
2015	38,0	35,5	44,6	33,7	34,3	44,6	39,8	33,1	31,9	28,9	29,5	31,9	35,5
2014	45,8	53,6	47,0	44,6	48,2	41,0	47,0	52,4	49,4	44,6	40,4	47,6	46,8
2013	51,8	47,6	44,6	63,3	53,0	51,8	53,6	45,8	48,8	47,6	43,4	48,8	50,0
2012	60,8	55,4	65,7	54,2	55,4	53,0	57,8	51,2	49,4	66,9	53,6	56,0	56,6
Média	44,8	44,8	44,1	45,2	41,4	42,6	43,6	43,2	42,5	42,6	39,4	43,7	

# Índice Quadrimestral

Base: igual período do ano anterior

## Indicadores de Serviços (Volume)

## Resultados Setoriais

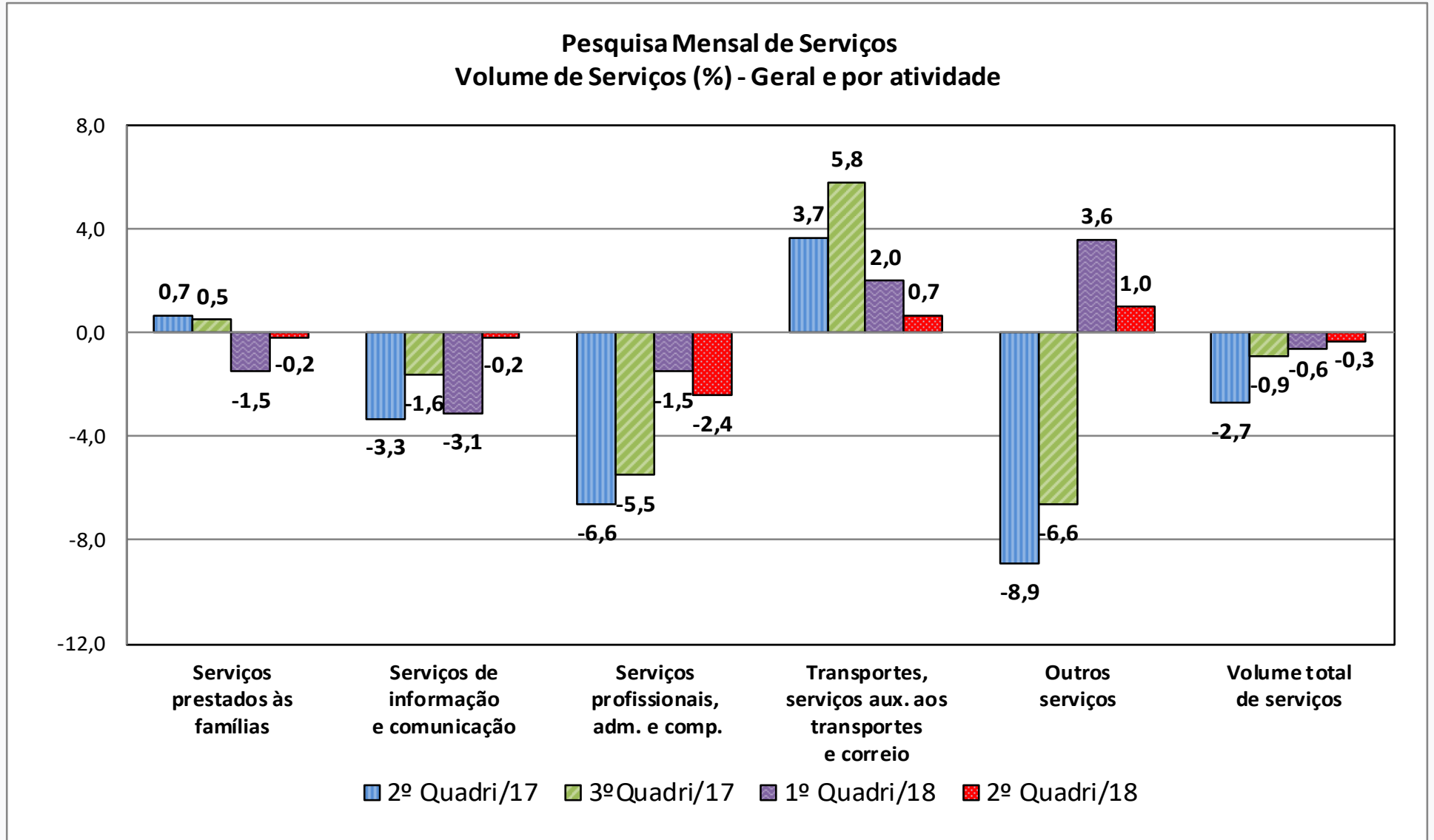
## Índice Quadrimestral (Base: igual quadrimestre do ano anterior)

Atividades de Divulgação	2016			2017			2018	
	1º Quadri	2º Quadri	3º Quadri	1º Quadri	2º Quadri	3º Quadri	1º Quadri	2º Quadri
<b>Serviços prestados às famílias</b>	-3,2	-5,2	-4,8	-4,3	0,7	0,5	-1,5	-0,2
Serviços de alojamento e alimentação	-3,4	-5,8	-4,7	-3,7	1,9	1,3	-0,8	0,6
Outros serviços prestados às famílias	-1,9	-1,3	-5,4	-7,3	-5,7	-3,3	-5,5	-4,6
<b>Serviços de informação e comunicação</b>	-4,0	-1,5	-4,0	-1,1	-3,3	-1,6	-3,1	-0,2
Serviços TIC	-3,7	-1,1	-2,9	0,1	-1,2	-1,3	-2,8	-0,1
Telecomunicações	-3,9	-2,2	-4,1	-0,9	-4,0	-3,4	-5,6	-1,7
Tecnologia da Informação	-3,2	2,6	0,9	2,4	3,9	-0,3	3,9	3,4
Serviços audiovisuais, de edição e agências de notícias	-6,1	-3,8	-11,1	-6,3	-14,2	-1,9	-4,5	-0,9
<b>Serviços profissionais, administrativos e complementares</b>	-6,4	-5,6	-4,5	-9,9	-6,6	-5,5	-1,5	-2,4
Serviços técnico-profissionais	-7,4	-13,3	-13,1	-17,8	-13,0	-6,4	0,5	0,7
Serviços administrativos e complementares	-6,1	-3,1	-1,5	-6,0	-3,1	-4,2	-2,1	-3,5
<b>Transportes, serviços auxiliares aos transportes e correio</b>	-5,6	-7,7	-9,4	-2,8	3,7	5,8	2,0	0,7
Transporte terrestre	-9,8	-9,8	-11,6	-4,7	1,6	5,9	2,7	2,5
Transporte aquaviário	2,7	-7,8	-21,4	1,5	22,4	29,6	3,8	-5,8
Transporte aéreo	9,0	-3,7	-0,1	-15,9	-18,4	-23,8	-6,7	8,7
Armazenagem, serviços auxiliares aos transportes e correio	-3,5	-5,1	-6,1	2,9	10,4	10,9	2,8	-3,0
<b>Outros serviços</b>	-3,7	-2,4	-2,2	-11,3	-8,9	-6,6	3,6	1,0
<b>Brasil</b>	<b>-4,9</b>	<b>-4,5</b>	<b>-5,7</b>	<b>-5,0</b>	<b>-2,7</b>	<b>-0,9</b>	<b>-0,6</b>	<b>-0,3</b>



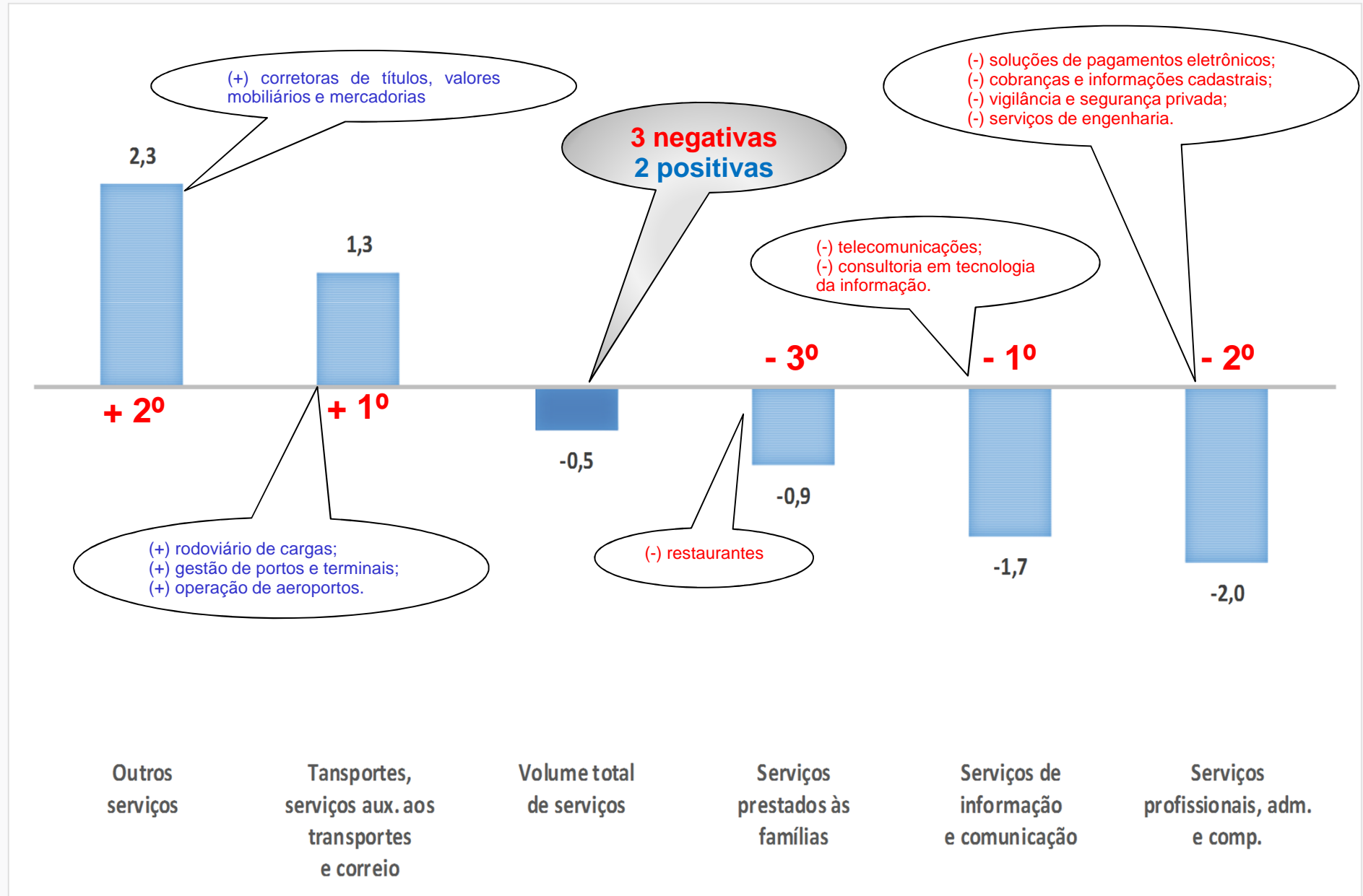
# Índice Quadrimestral

Base: igual período do ano anterior



# Índice Acumulado no Ano (%)

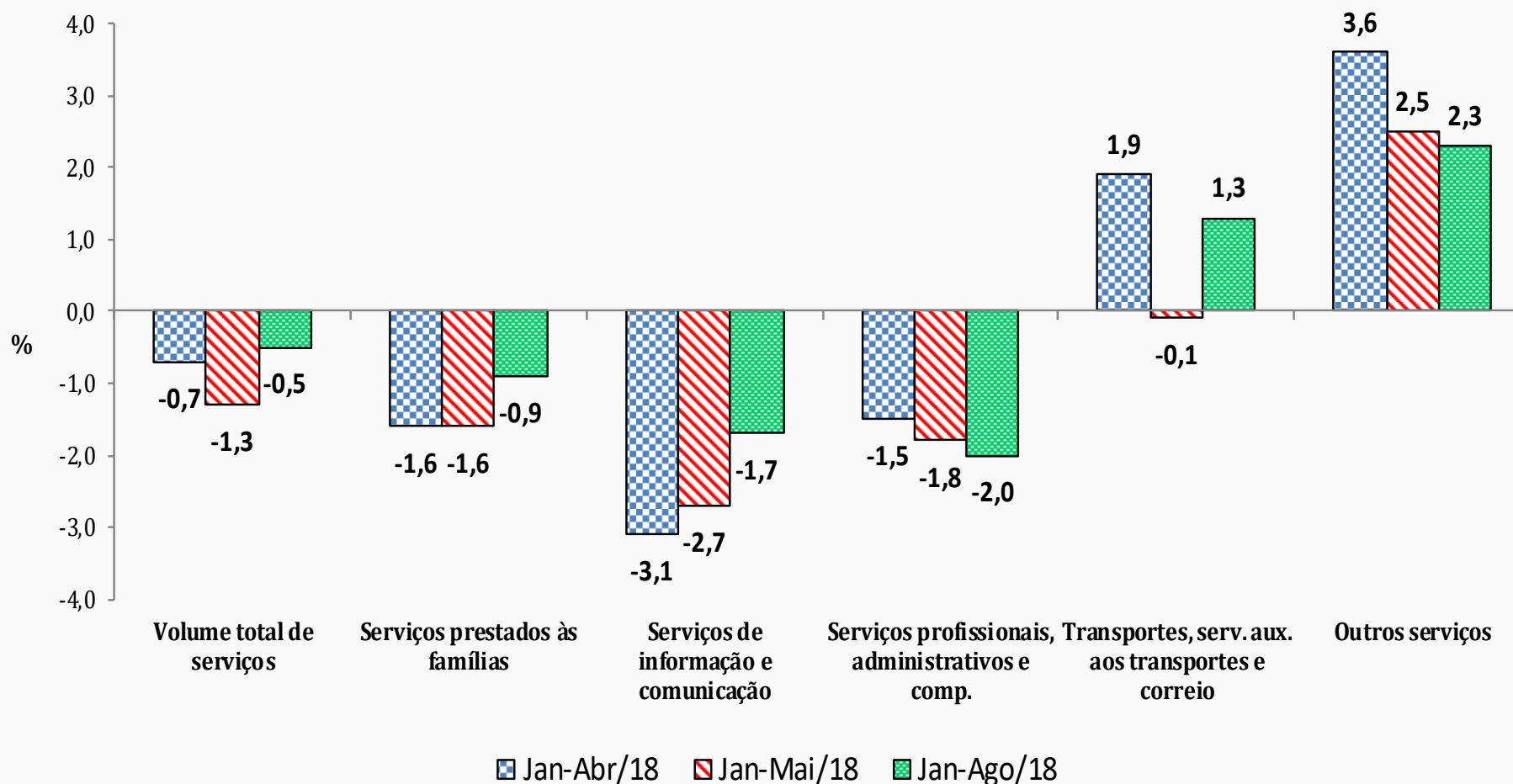
(Base: igual período do ano anterior)



# Índice Acumulado no Ano (%)

(Base: igual período do ano anterior)

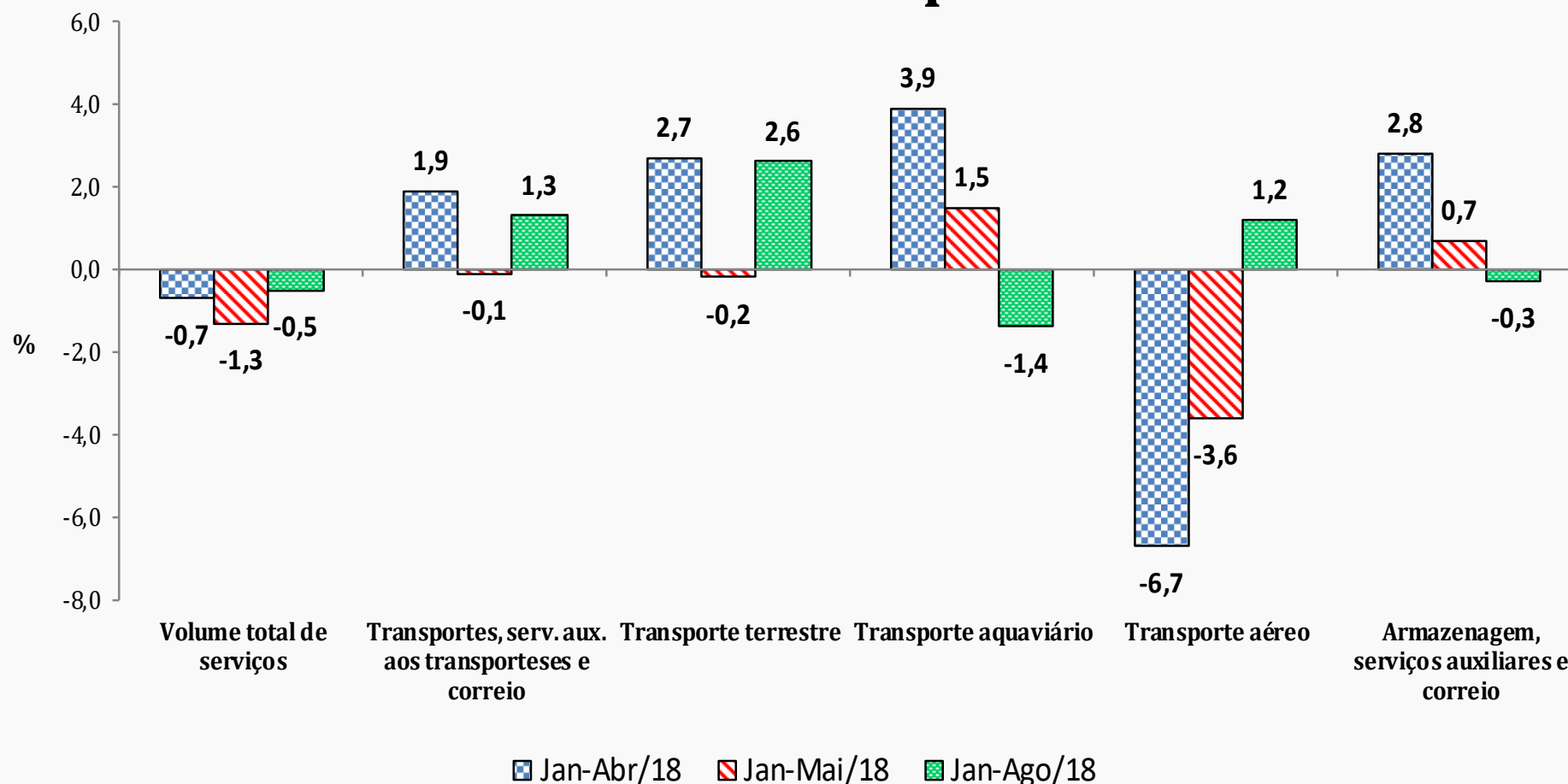
## Volume Total de Serviços e suas atividades



# Índice Acumulado no Ano (%)

(Base: igual período do ano anterior)

## Volume Total de Serviços e aberturas do Setor de Transportes

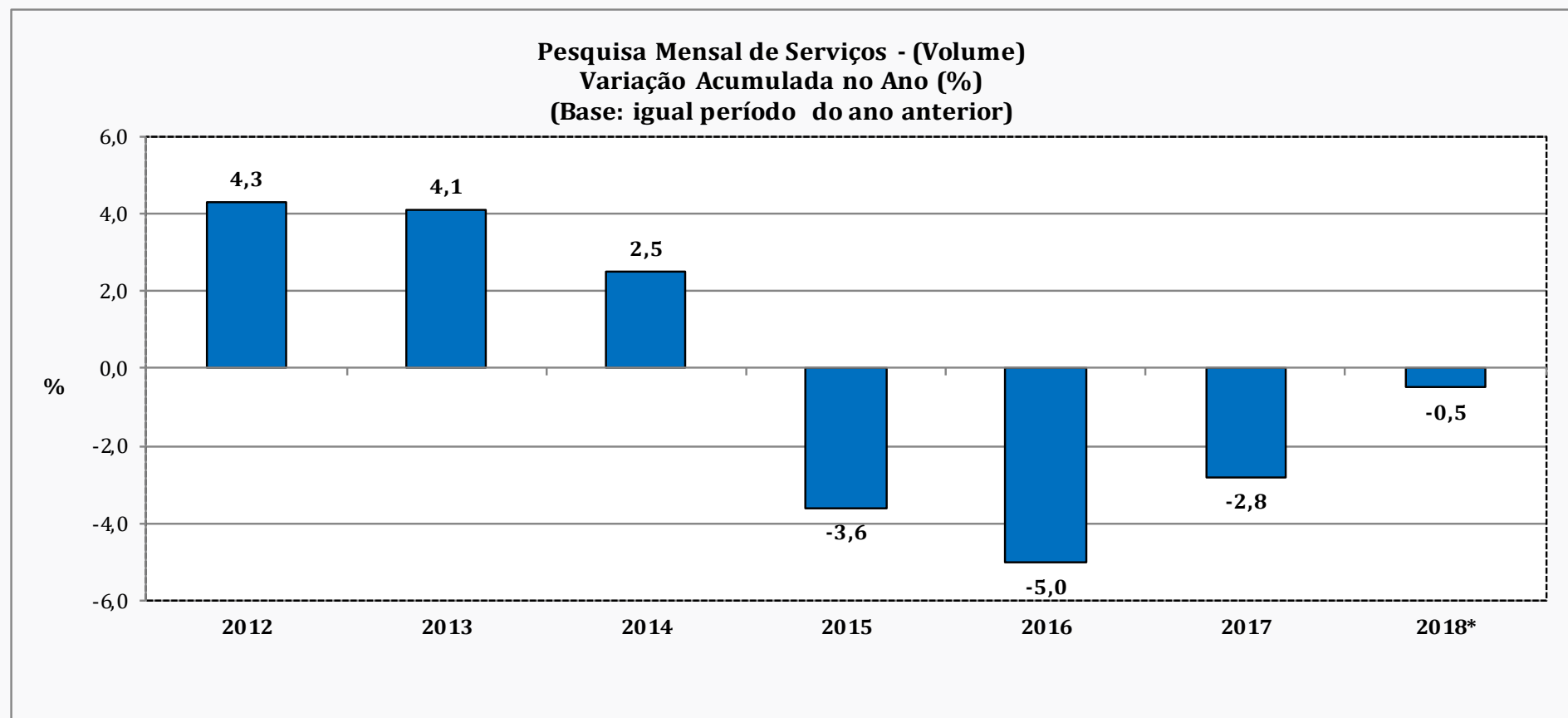


# Índice Acumulado no Ano (%)

(Base: igual período do ano anterior)

Atividade de divulgação	2012	2013	2014	2015	2016	2017	2018*
<b>Volume total de serviços</b>	4,3	4,1	2,5	-3,6	-5,0	-2,8	-0,5
<b>Serviços prestados às famílias</b>	1,0	0,4	-1,8	-5,3	-4,4	-1,1	-0,9
<b>Serviços de informação e comunicação</b>	4,9	6,2	4,8	0,0	-3,2	-2,0	-1,7
<b>Serviços profissionais, administrativos e comp.</b>	4,6	-0,2	0,2	-4,3	-5,5	-7,3	-2,0
<b>Transportes, serv. aux. aos transporteses e correio</b>	4,7	6,5	3,1	-6,1	-7,6	2,3	1,3
<b>Outros serviços</b>	0,7	-2,3	-1,7	-9,0	-2,8	-8,9	2,3

\*Até agosto de 2018



\*Até agosto de 2018

# Índice Acumulado no Ano

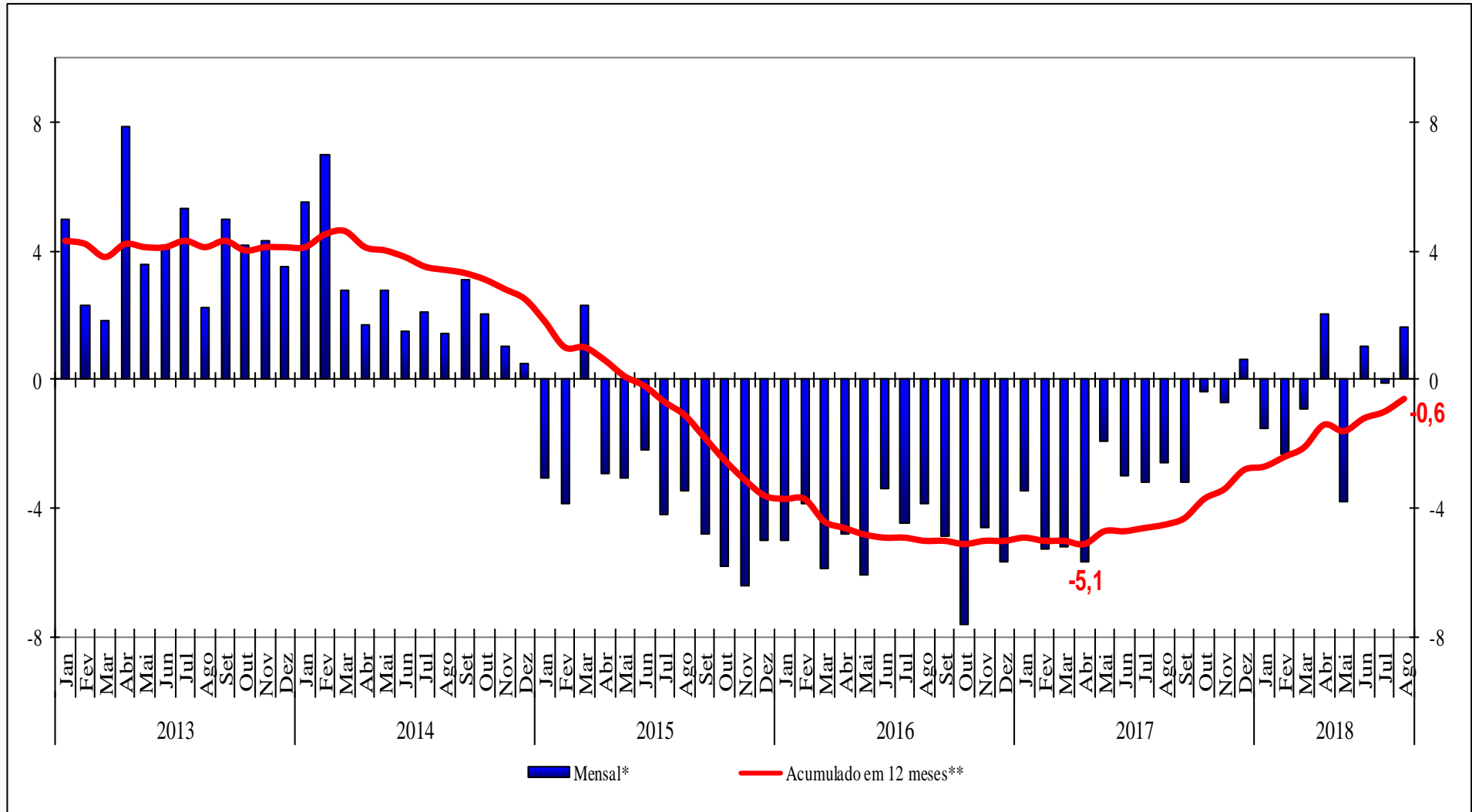
(Base: igual período do ano anterior)

Atividade de Divulgação	Variação (%)						
	Acumulado de Janeiro a Agosto*						
	2012	2013	2014	2015	2016	2017	2018
Serviços prestados às famílias	0,9	0,4	-0,9	-4,8	-4,1	-1,9	-0,9
Serviços de informação e comunicação	5,4	5,6	5,8	1,2	-2,8	-2,2	-1,7
Serviços profissionais, administrativos e complementares	5,8	-0,2	-0,6	-2,4	-6,0	-8,2	-2,0
Transportes, serviços auxiliares aos transportes e correio	3,4	7,2	3,9	-5,6	-6,7	0,5	1,3
Outros serviços	0,7	-3,2	-2,1	-8,2	-3,0	-10,1	2,3
<b>Brasil</b>	<b>4,2</b>	<b>4,0</b>	<b>3,0</b>	<b>-2,6</b>	<b>-4,7</b>	<b>-3,8</b>	<b>-0,5</b>

\* Base: igual período do ano anterior

# Volume de Serviços

## Mensal x Acumulado nos últimos 12 meses



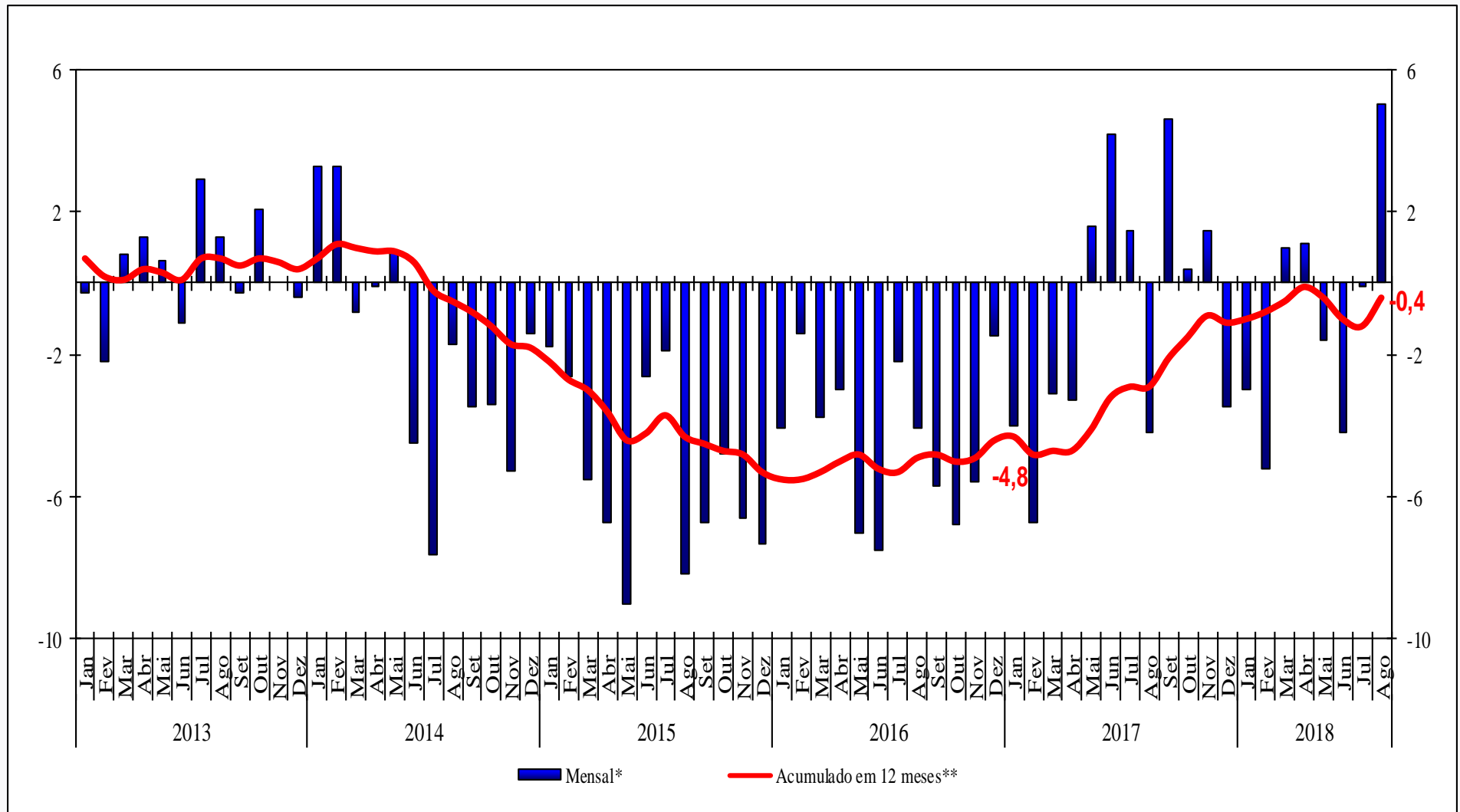
Fonte: IBGE, Diretoria de Pesquisas, Coordenação de Indústria

\*Base: Igual mês do ano anterior

\*\*Base: Últimos doze meses anteriores

# Serviços prestados às famílias

## Mensal x Acumulado nos últimos 12 meses



Fonte: IBGE, Diretoria de Pesquisas, Coordenação de Indústria

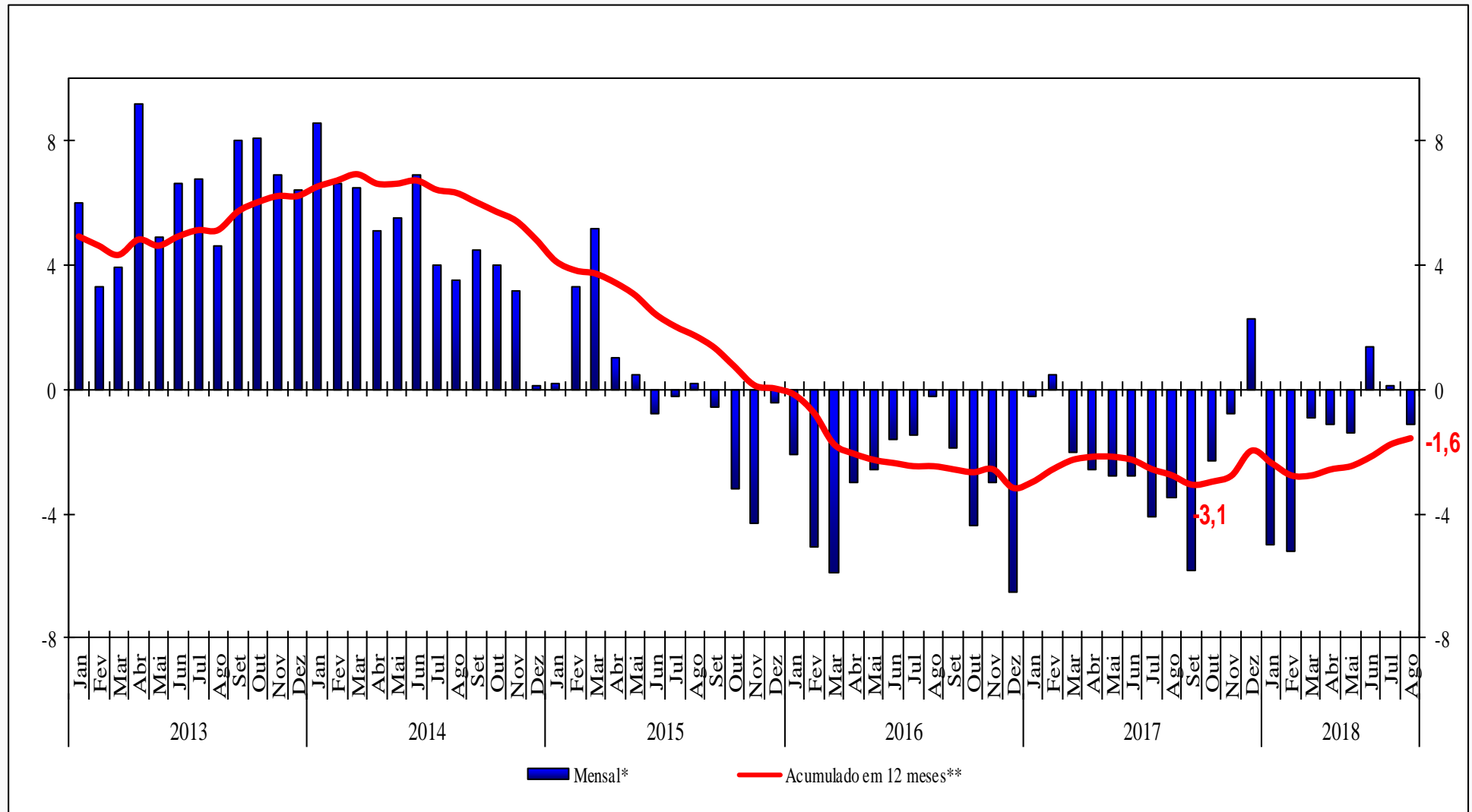
\*Base: Igual mês do ano anterior

\*\*Base: Últimos doze meses anteriores



# Serviços de informação e comunicação

## Mensal x Acumulado nos últimos 12 meses



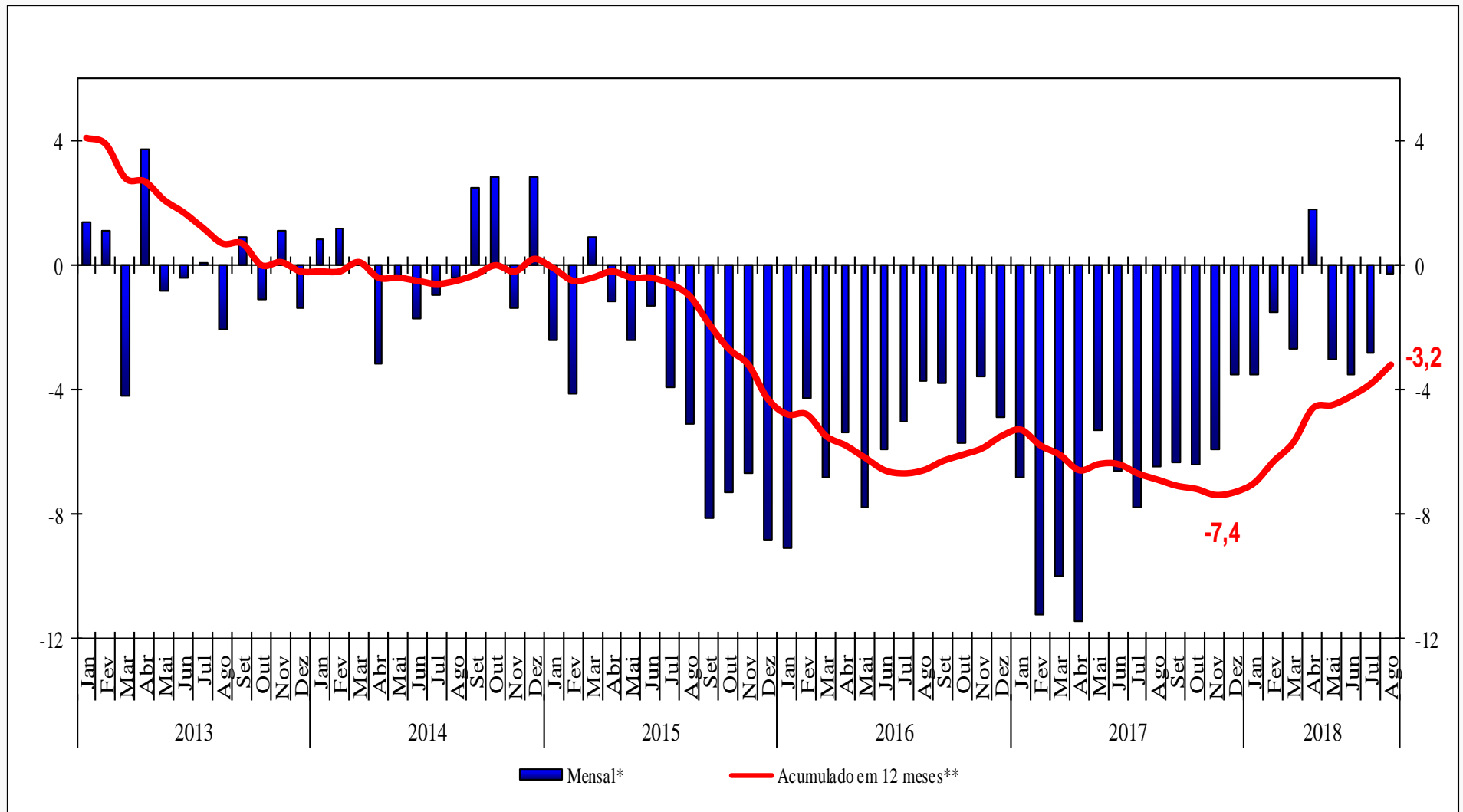
Fonte: IBGE, Diretoria de Pesquisas, Coordenação de Indústria

\*Base: Igual mês do ano anterior

\*\*Base: Últimos doze meses anteriores

# Profissionais e administrativos

## Mensal x Acumulado nos últimos 12 meses



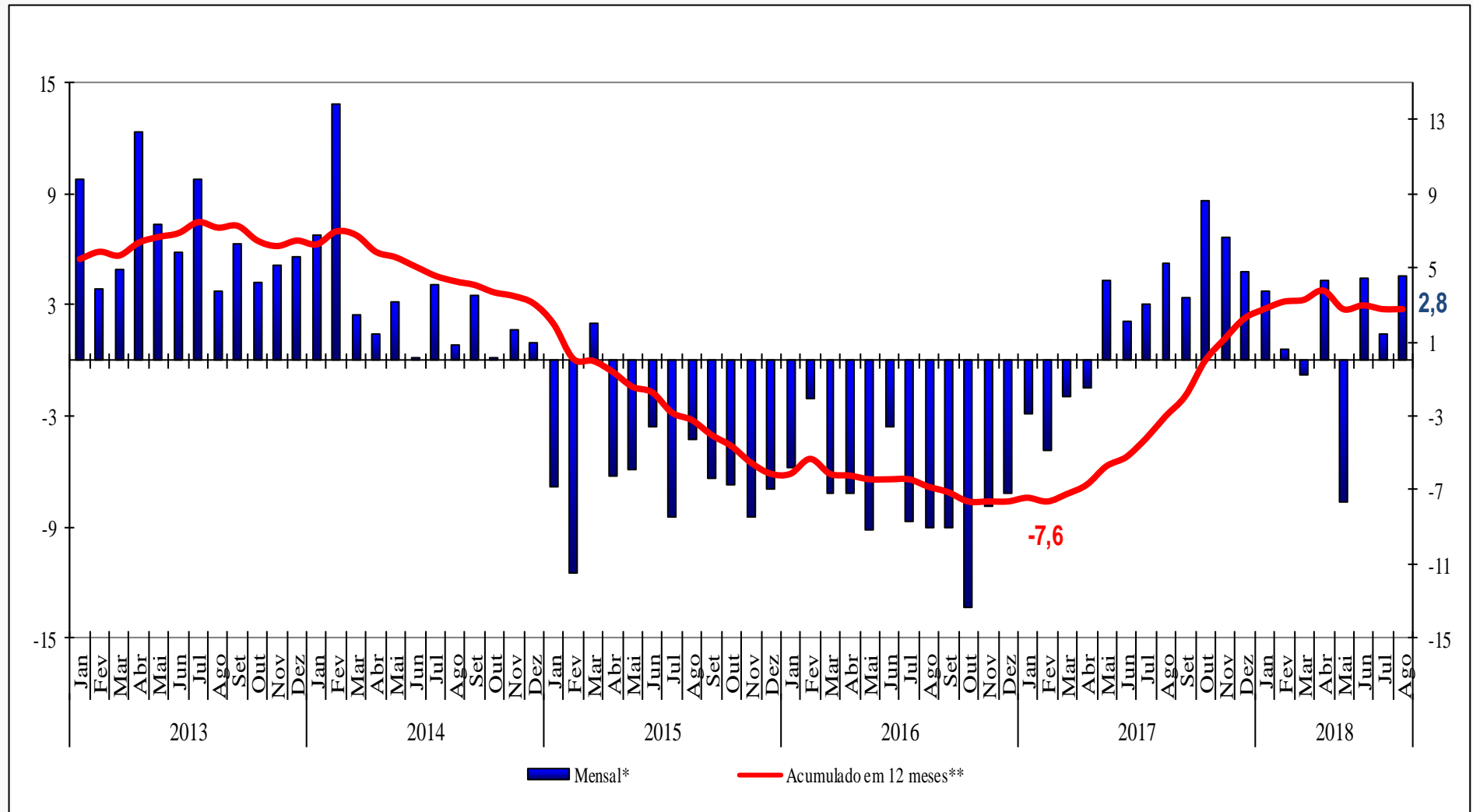
Fonte: IBGE, Diretoria de Pesquisas, Coordenação de Indústria

\*Base: Igual mês do ano anterior

\*\*Base: Últimos doze meses anteriores

# Transportes, armazenagem e correio

## Mensal x Acumulado nos últimos 12 meses



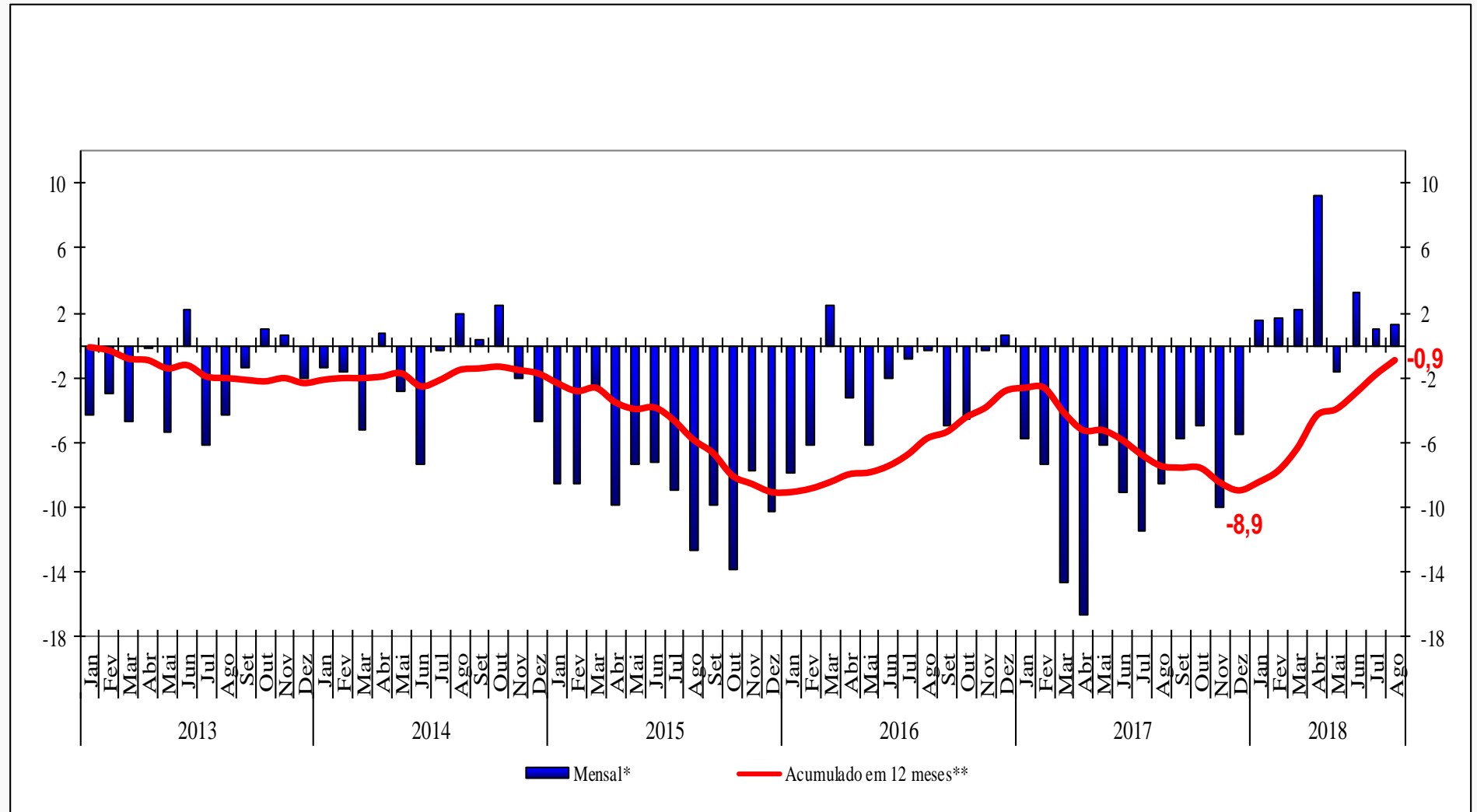
Fonte: IBGE, Diretoria de Pesquisas, Coordenação de Indústria

\*Base: Igual mês do ano anterior

\*\*Base: Últimos doze meses anteriores

# Outros serviços

## Mensal x Acumulado nos últimos 12 meses



Fonte: IBGE, Diretoria de Pesquisas, Coordenação de Indústria

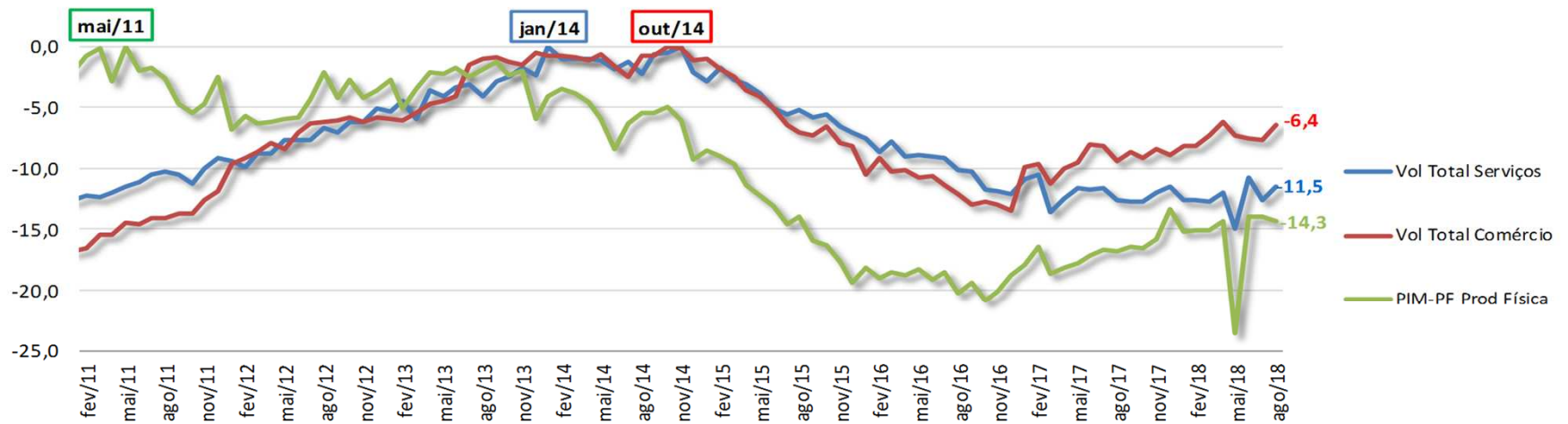
\*Base: Igual mês do ano anterior

\*\*Base: Últimos doze meses anteriores

# Indicadores Conjunturais

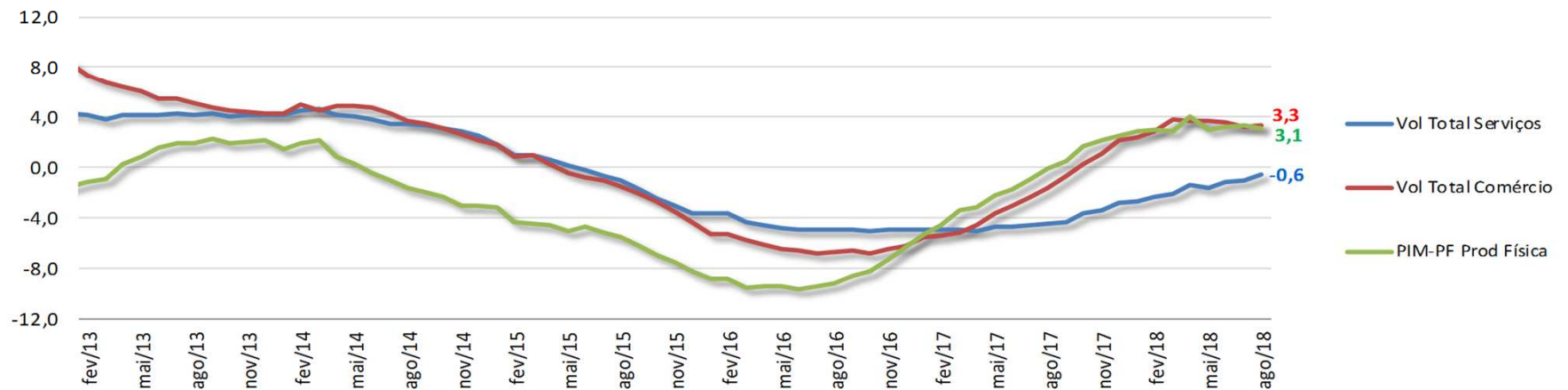
## Serviços, Comércio e Indústria

### Distância para o ponto mais alto da série histórica (%)



Comparação do Índice de Base Fixa de cada mês com o ponto mais alto de cada série - com ajuste sazonal

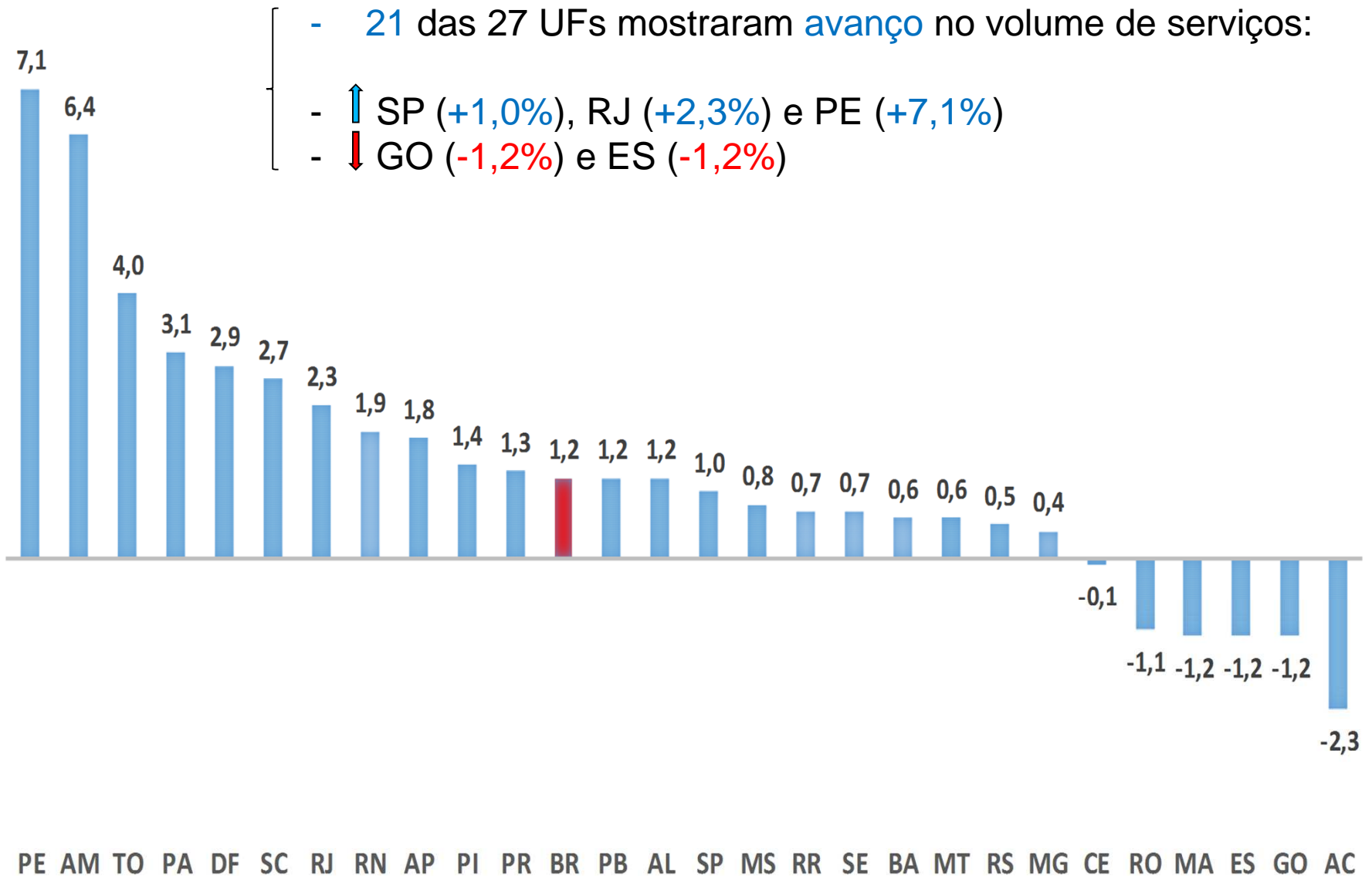
### Indicador acumulado em 12 meses (%)



Varição acumulada nos últimos 12 meses

# Indicadores Regionais

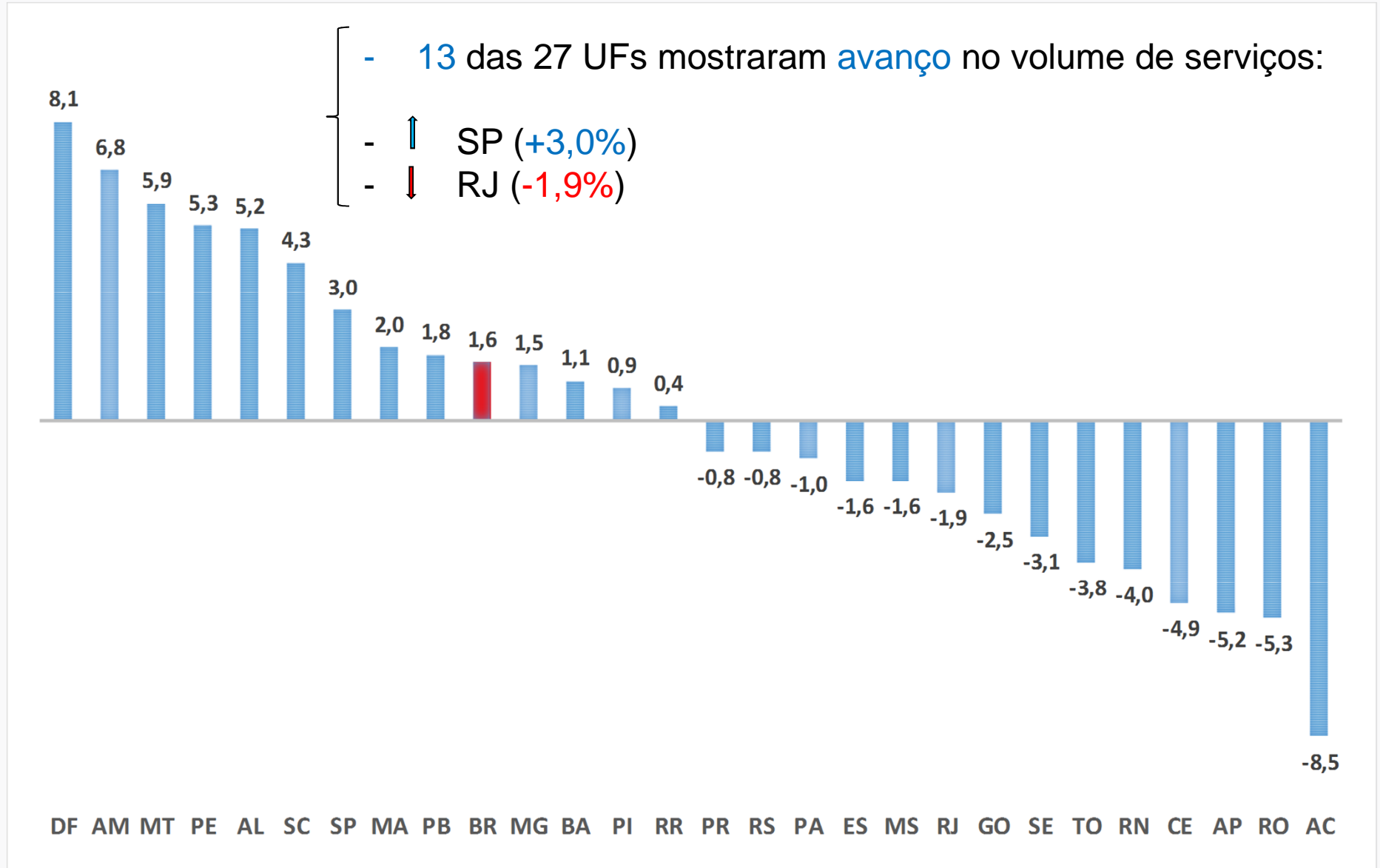
## Índice Mês / Mês imediatamente anterior (%) (Série com ajuste sazonal)



# Indicadores Regionais

## Índice Mensal (%) – Agosto/2018

(Base: igual mês do ano anterior)

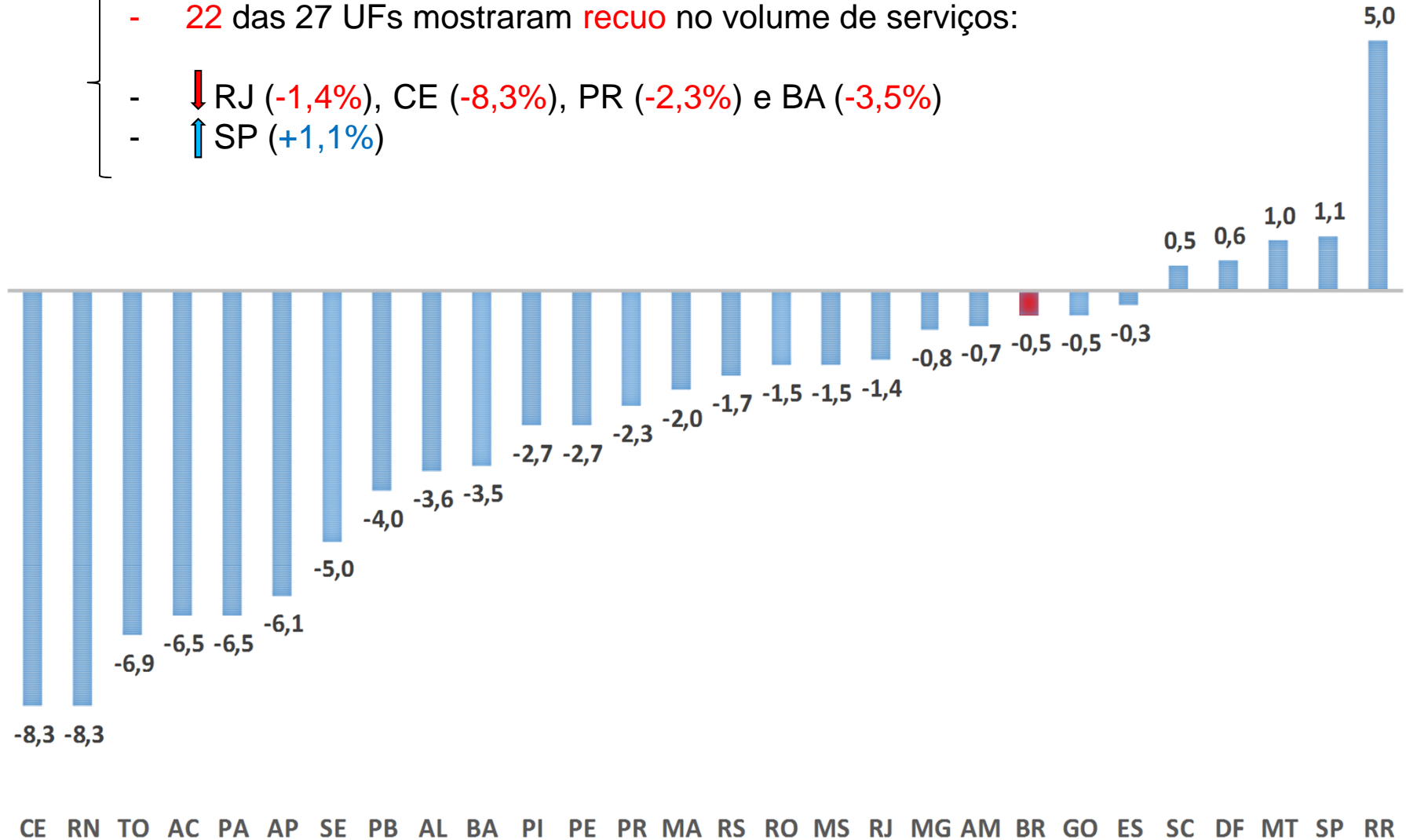


# Indicadores Regionais

## Índice Acumulado no Ano (%) – Agosto/2018

(Base: igual período do ano anterior)

- 22 das 27 UFs mostraram **recoo** no volume de serviços:
- ↓ RJ (-1,4%), CE (-8,3%), PR (-2,3%) e BA (-3,5%)
- ↑ SP (+1,1%)





# Resumo – Pesquisa Mensal de Serviços

## (Agosto de 2018)

- Comparação Agosto 2018 / Julho de 2018 (+1,2%):
  - Avança 1,2% em agosto após três meses de grande volatilidade ocasionados pela greve dos caminhoneiros: Maio (-3,4%), Junho (+4,9%) e Julho (-2,0%);
  - Com isso, o volume de serviços se encontra no mesmo patamar de dezembro de 2017 e -11,5% abaixo de nov de 2014, o ponto mais alto;
  - Setorialmente: 3 das 5 atividades mostraram **avanço** no volume de serviços; principal impacto **positivo**: Transportes, armazenagem e correio (+3,2%); seguido por serviços profissionais e administrativos (+2,2%) e outros serviços (+1,0%). Por sua vez, os serviços de informação e comunicação (-0,6%) e os prestados às famílias (-0,8%) apontaram retração em agosto;
  - Regionalmente: 21 das 27 UFs apresentaram **taxas positivas**; Destaque para SP (+1,0%), RJ (+2,3%) e PE (+7,1%). Enquanto, GO (-1,2%) e ES (-1,2%) foram os destaques **negativos**;
- Comparação com igual mês do ano anterior – Agosto 2018 (+1,6%):
  - **Terceira taxa positiva** de 2018: abr (+2,0%), jun (+1,0%) e ago (+1,6%).
  - Setorialmente: 3 das 5 atividades apontaram **expansão** no volume de serviços. Principal impacto **positivo**: Transportes, armazenagem e correio (+4,6%), seguido pelos serviços prestados às famílias (+5,0%), enquanto Serviços de informação e comunicação (-1,1%) exerceram a principal influência **negativa**;
  - Regionalmente: 13 dos 27 estados apresentaram **taxas positivas**; destaque para SP (+3,0%), seguido por DF (+8,1%); enquanto RJ (-1,9%) registrou o impacto **negativo** mais importante.

# Resumo – Pesquisa Mensal de Serviços

## (Agosto de 2018)

- Comparação Acumulado no Ano: Janeiro a Agosto de 2018 (-0,5%):
  - Desde o acumulado Jan-Ago de 2015, o volume de serviços apresenta taxa negativa nos oito primeiros meses do ano: Jan-ago/15 (-2,6%); Jan-ago /16 (-4,7%); Jan-ago /17 (-3,8%);
  - Setorialmente: 3 das 5 atividades mostraram **reco** no volume de serviços. Destaques para: Informação e Comunicação (-1,7%) e Profissionais e administrativos (-2,0%), seguidos por serviços prestados às famílias (-0,9%). Em contrapartida, o setor de Transportes, armazenagem e correio (+1,3%) permanece como principal contribuição **positiva**;
  - Regionalmente: 22 dos 27 estados apresentaram **taxas negativas**; Destaque para RJ (-1,4%); CE (-8,3%), PR (-2,3%) e BA (-3,5%). Já SP avançou +1,1% de Janeiro a Agosto de 2018;
- Índice acumulado em 12 meses (de -1,0% em Jul 18 para -0,6% em Ago 18)
  - Manteve a trajetória predominantemente ascendente iniciada em abril do ano passado (-5,1%) e assinalou a taxa negativa menos intensa desde junho de 2015 (-0,2%);
  - 39º resultado **negativo** seguido.

# Resumo – Pesquisa Mensal de Serviços

## Atividades turísticas - Agosto de 2018

- **Comparação Agosto 2018 / Julho de 2018 (+2,8%):**
  - Setorialmente: destaque para o **avanço** de transporte aéreo de passageiros;
  - Regionalmente: Todos os 12 locais pesquisados assinalaram taxas **positivas**, destaque para os **avanços** de BA (+6,3%), RJ (+2,8%), DF (+13,0%) e PE (+7,3%);
- **Comparação com igual mês do ano anterior – Agosto 2018 (+7,8%):**
  - Setorialmente: destaque para os **avanços** de transporte aéreo de passageiros, hotéis e serviços de bufê e outros serviços de comida preparada, enquanto os principais impactos **negativos** vieram de operadores turísticos e de serviços de reservas em geral;
  - Regionalmente: 11 dos 12 locais acompanharam o **crescimento** no Brasil, destaque para o **avanço** do SP (+10,0%), seguido por PE (+18,4%), CE (+20,8%) e RJ (+3,3%); enquanto PR (-6,7%) foi a única influência **negativa**;
- **Comparação Acumulado no Ano: Janeiro a Agosto de 2018 (+1,0%):**
  - Setorialmente: destaque para os **ganhos** de hotéis, locação de automóveis e agências de viagens. Ao passo que os restaurantes permanecem como o destaque **negativo** no acumulado do ano até agosto;
  - Regionalmente: 8 dos 12 locais investigados mostraram taxas **positivas**, destaque para o **avanço** de SP (+3,5%) e para a **queda** do RJ (-4,8%).