

# Índice de Preços ao Produtor

Indústrias Extrativas e de Transformação

***Resultados de novembro de 2023***

04/01/2024

Diretoria de Pesquisas  
Coordenação de Estatísticas Conjunturais em Empresas



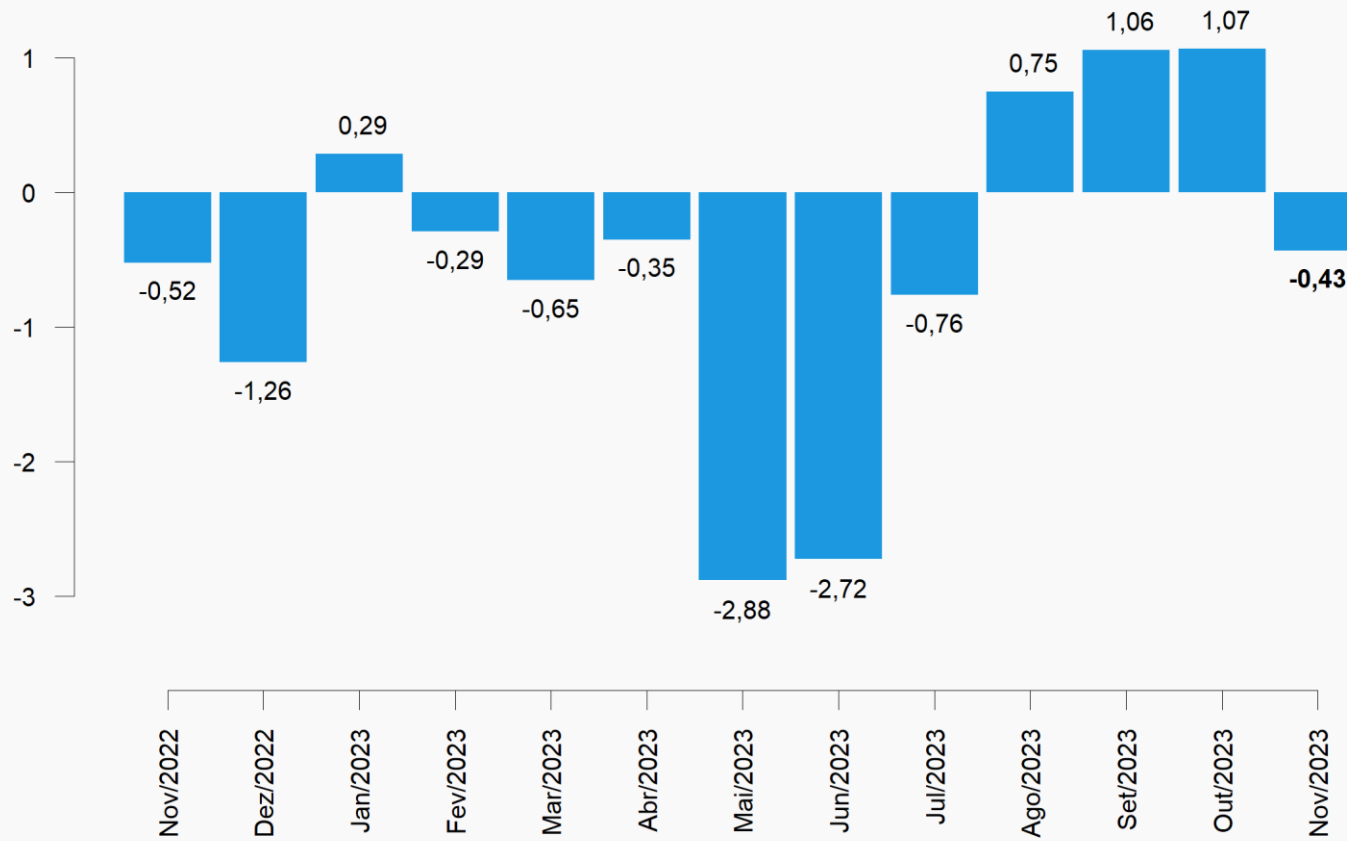
# Índice de Preços ao Produtor Indústrias Extrativas e de Transformação

## Resultados Novembro de 2023

## Principais Indicadores (%)

Indicador	SET	OUT	NOV
<b>Variação Mensal</b> (M/M <sub>-1</sub> : mês / mês anterior)	1,06	1,07	<b>-0,43</b>
<b>Variação Acumulada no Ano</b> (mês / Dez. do ano anterior)	-5,48	-4,47	<b>-4,89</b>
<b>Variação Acumulada nos Últimos 12 Meses</b> (M/M <sub>-12</sub> : mês / mesmo mês do ano anterior)	-7,97	-6,18	<b>-6,09</b>

## Variação Mensal (%)



# Grandes Categorias Econômicas

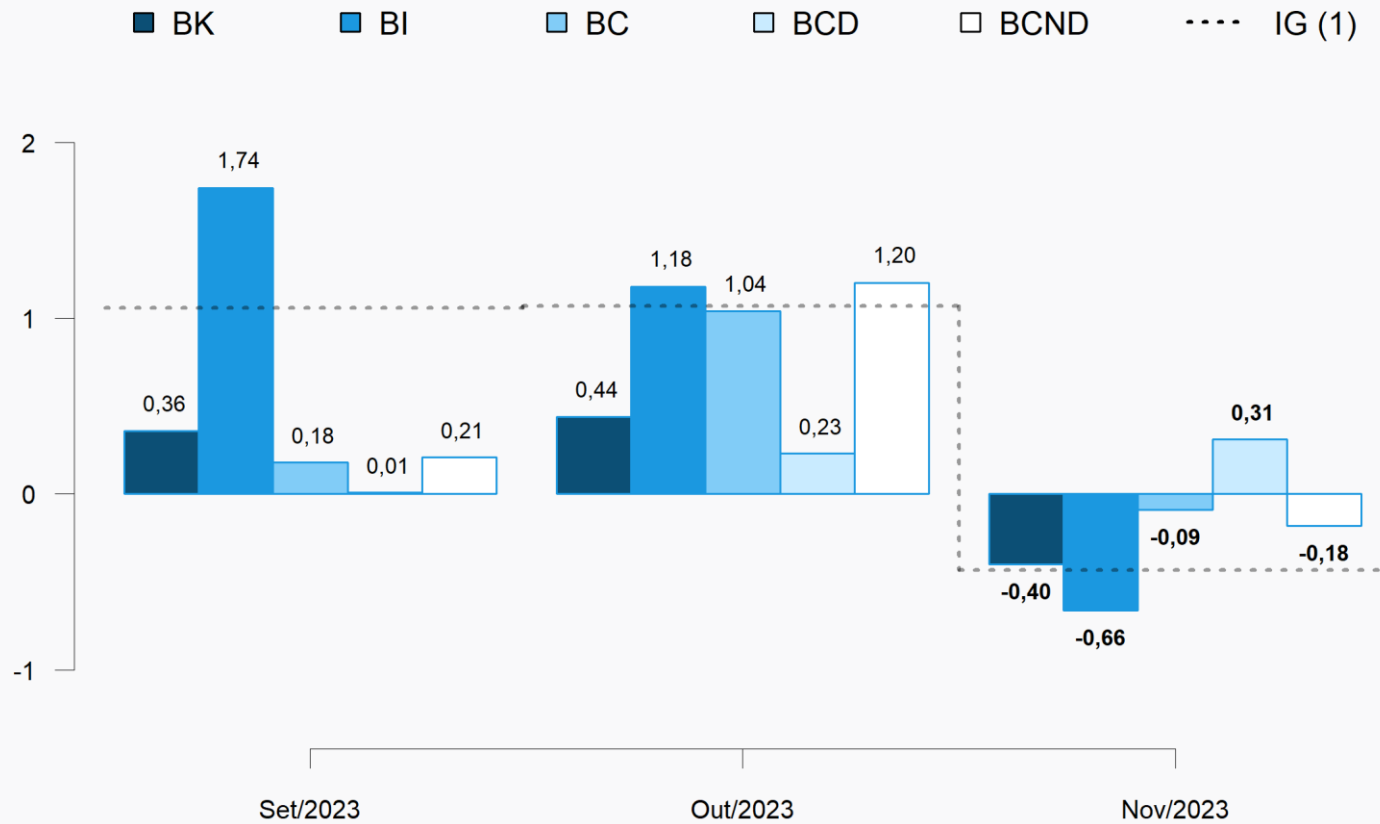
Peso no cálculo do índice\* (%)

Grandes Categorias	OUT	NOV
<b>Bens de Capital (BK)</b>	7,73	7,74
<b>Bens Intermediários (BI)</b>	55,98	55,85
<b>Bens de Consumo (BC)</b>	36,29	36,42
<i>Bens de Cons. Duráveis (BCD)</i>	17,04	17,11
<i>Bens de Cons. Não Duráveis (BCND)</i>	82,96	82,89
<b>Total</b>	<b>100,00</b>	<b>100,00</b>

\*Peso amostral atualizado pelo deslocamento do IBF

# Grandes Categorias Econômicas

## Variação Mensal (%)



(1) IG: Set/2023: 1,06%; Out/2023: 1,07%; Nov/2023: -0,43%.

# Grandes Categorias Econômicas

## Influência **Mensal** (p.p.)

Grandes Categorias	OUT	NOV
<b>Bens de Capital (BK)</b>	0,03	-0,03
<b>Bens Intermediários (BI)</b>	0,66	-0,37
<b>Bens de Consumo (BC)</b>	0,38	-0,03
<i>Bens de Cons. Duráveis (BCD)</i>	0,01	0,02
<i>Bens de Cons. Não Duráveis (BCND)</i>	0,36	-0,05
<b>Total</b>	<b>1,07</b>	<b>-0,43</b>

# Grandes Categorias Econômicas

## Produtos com maior influência: Mensal

Produtos	Influência		Variação (%)
	Sinal	Valor (p.p.)	
Aviões de peso superior a 2.000 kg	-		
Geradores de corrente contínua de outros tipos	+		
Tratores agrícolas	-		
Semeadores, plantadeiras ou adubadores	+		
Máquinas para fabricação e acabamento papel/papel-cartão	-		
Caminhão-trator, para reboques e semirreboques	-	-0,50	-0,40
Silos metálicos para cereais	-		
Fabricação de embarcações	-		
Transformadores de dielétrico líquido	+		
Máquinas portáteis para furar, serrar, cortar ou aparafusar	-		
Demais 52 produtos		0,10	

Bens de Capital



# Grandes Categorias Econômicas

## Produtos com maior influência: Mensal

Produtos	Influência		Variação (%)
	Sinal	Valor (p.p.)	
Óleos brutos de petróleo	-		
Óleo diesel	+		
Resíduos da extração de soja	+		
Min. ferro e seus concentrados, exc. pelletizado/sinterizado	-		
Açúcar VHP (very high polarization)	-		
Herbicidas para uso na agricultura	-	-0,25	-0,66
Açúcar cristal	+		
Rações/outras preparações para alimentação de animais	+		
Pasta química madeira, à soda/sulfato, exc. pasta dissolução	-		
Adubos ou fertilizantes à base de NPK	-		
Demais 214 produtos		-0,41	

Bens Intermediários

# Grandes Categorias Econômicas

## Produtos com maior influência: Mensal

Produtos	Influência		Variação (%)
	Sinal	Valor (p.p.)	
Automóvel passageiro, a gasolina ou bicomustível	+		
Televisores (receptores de televisão)	+		
Máquinas de lavar ou secar roupa para uso doméstico	+		
Aparelho de ar condicionado de parede/janela/transportável	-		
Fogões de cozinha para uso doméstico	+		
Fornos de microondas	+	0,31	0,31
Ventiladores ou circuladores para uso doméstico	+		
Refrigeradores ou congeladores para uso doméstico	-		
Receptor-decodificador de sinais de vídeo codificados	-		
Assentos de metal, exceto para escritório	-		
Demais 12 produtos		0,00	

Bens de Consumo Duráveis

# Grandes Categorias Econômicas

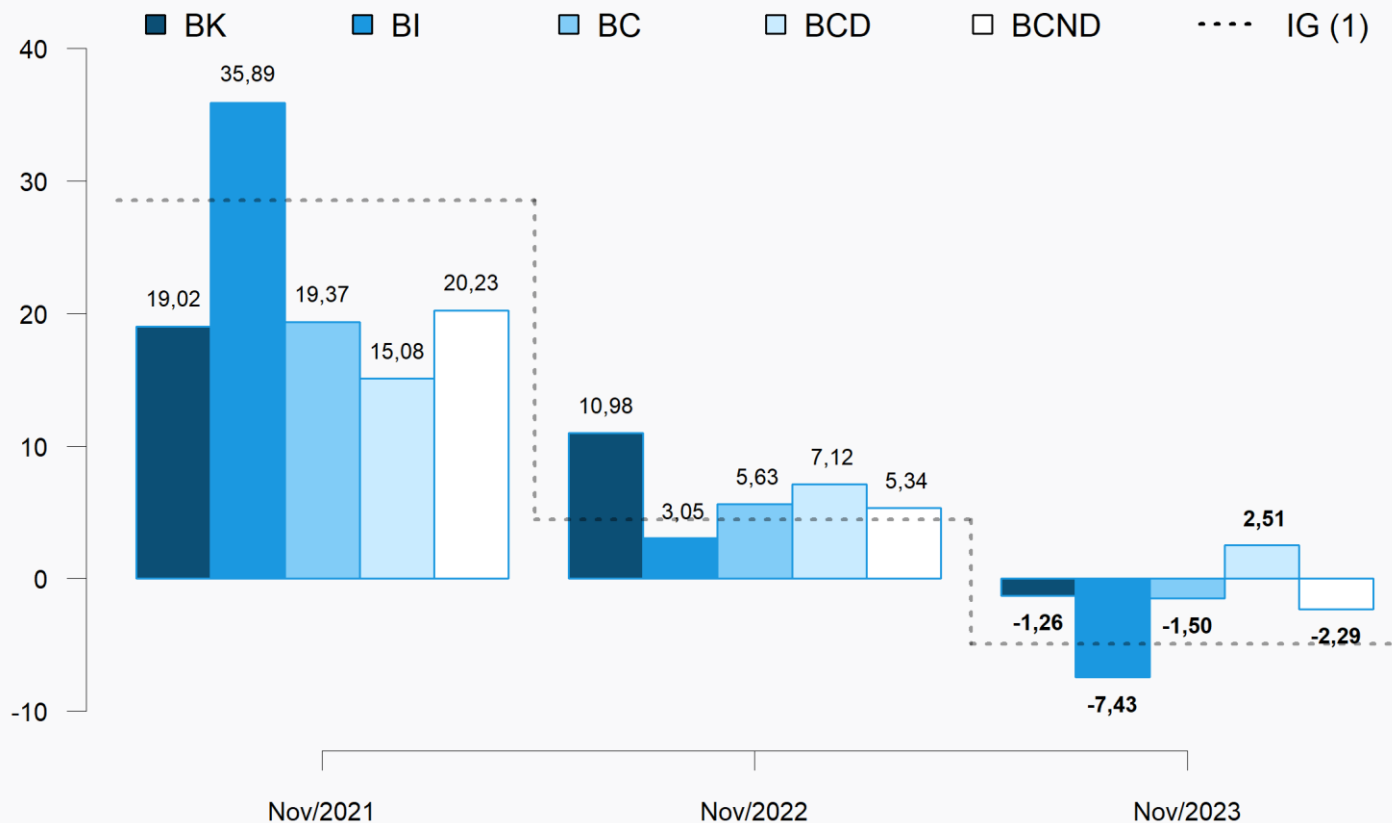
## Produtos com maior influência: Mensal

Produtos	Influência		Variação (%)
	Sinal	Valor (p.p.)	
Carnes de bovinos frescas ou refrigeradas	-		
Carnes e miudezas de aves congeladas	+		
Gasolina, exceto para aviação	-		
Arroz semibranqueado ou branqueado, mesmo polido ou brunido	+		
Álcool etílico (anidro ou hidratado)	-		
Margarina	-	-0,30	-0,18
Vestidos de malha	-		
Desodorantes corporais e antiperspirantes, líquidos	+		
Camisetas ("T-Shirts") e camisetas interiores	+		
Heterocíclicos de nitrogênio/ inibidor da bomba de prótons	+		
Demais 98 produtos		0,12	

Bens de Consumo Não Duráveis

# Grandes Categorias Econômicas

## Variação Acumulada no ano (%)



(1) IG: Nov/2021: 28,55%; Nov/2022: 4,48%; Nov/2023: -4,89%.

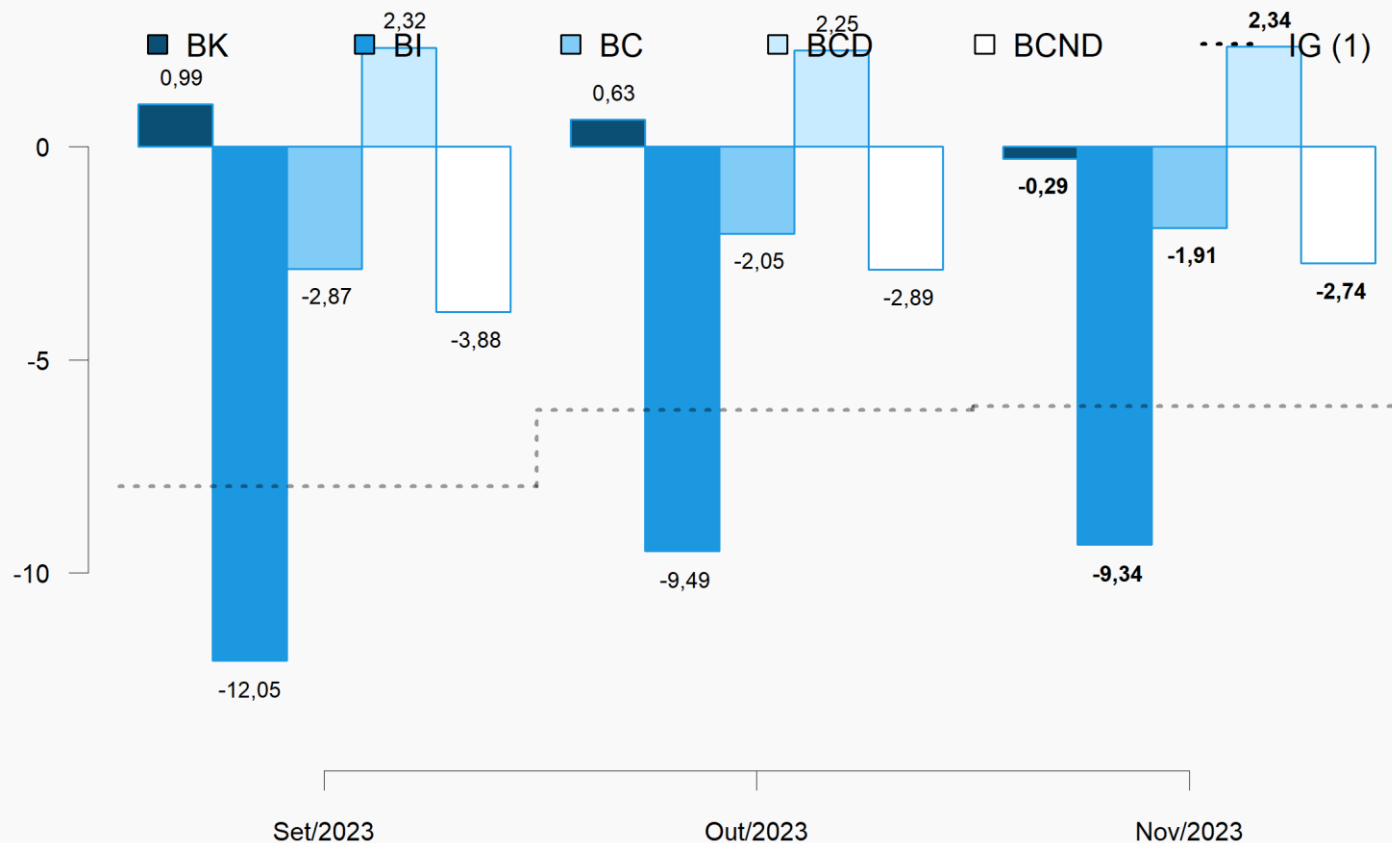
# Grandes Categorias Econômicas

Influência **Acumulada no ano** (p.p.)

<b>Grandes Categorias</b>	<b>NOV 2022</b>	<b>NOV 2023</b>
<b>Bens de Capital (BK)</b>	<b>0,75</b>	<b>-0,09</b>
<b>Bens Intermediários (BI)</b>	<b>1,79</b>	<b>-4,27</b>
<b>Bens de Consumo (BC)</b>	<b>1,94</b>	<b>-0,53</b>
<i>Bens de Cons. Duráveis (BCD)</i>	<i>0,40</i>	<i>0,15</i>
<i>Bens de Cons. Não Duráveis (BCND)</i>	<i>1,54</i>	<i>-0,67</i>
<b>Total</b>	<b>4,48</b>	<b>-4,89</b>

# Grandes Categorias Econômicas

## Variação acumulada nos **Últimos 12 Meses** (%)



(1) IG: Set/2023: -7,97%; Out/2023: -6,18%; Nov/2023: -6,09%.

# Grandes Categorias Econômicas

Influência **Acum. nos Últimos 12 Meses** (p.p.)

Grandes Categorias	OUT	NOV
<b>Bens de Capital (BK)</b>	0,05	-0,02
<b>Bens Intermediários (BI)</b>	-5,51	-5,40
<b>Bens de Consumo (BC)</b>	-0,71	-0,66
<i>Bens de Cons. Duráveis (BCD)</i>	0,13	0,13
<i>Bens de Cons. Não Duráveis (BCND)</i>	-0,84	-0,80
<b>Total</b>	<b>-6,18</b>	<b>-6,09</b>

# Grandes Categorias Econômicas

## Produtos com maior influência: Acum. Últimos 12 Meses

Produtos	Influência		Variação (%)
	Sinal	Valor (p.p.)	
Aviões de peso superior a 2.000 kg	-		
Computadores pessoais portáteis	-		
Caminhão-trator, para reboques e semirreboques	+		
Silos metálicos para cereais	-		
Geradores de corrente contínua de outros tipos	+		
Tratores agrícolas	-	-1,20	-0,29
Máquinas para fabricação e acabamento papel/papel-cartão	+		
Máquinas e aparelhos para projetar/pulverizar uso agrícola	-		
Transformadores, exceto de dielétrico líquido	-		
Motoniveladores	+		
Demais 52 produtos		0,91	

Bens de Capital



# Grandes Categorias Econômicas

## Produtos com maior influência: Acum. Últimos 12 Meses

Produtos	Influência		Variação (%)
	Sinal	Valor (p.p.)	
Óleo diesel	-		
Adbos ou fertilizantes à base de NPK	-		
Pasta química madeira, à soda/sulfato, exc. pasta dissolução	-		
Óleo de soja em bruto, mesmo degomado	-		
Açúcar VHP (very high polarization)	+		
Herbicidas para uso na agricultura	-	-4,44	-9,34
Min. ferro e seus concentrados, exc. pelletizado/sinterizado	+		
Açúcar cristal	+		
Resíduos da extração de soja	-		
Óleos brutos de petróleo	-		
<b>Demais 214 produtos</b>		<b>-4,90</b>	

Bens Intermediários

# Grandes Categorias Econômicas

## Produtos com maior influência: Acum. Últimos 12 Meses

Produtos	Influência		Variação (%)
	Sinal	Valor (p.p.)	
Automóvel passageiro, a gasolina ou bicomcombustível	+		2,34
Motocicletas com mais de 50cm3	+		
Refrigeradores ou congeladores para uso doméstico	-		
Televisores (receptores de televisão)	-		
Móveis de madeira embutidos ou modulados para cozinhas	+	2,27	
Aparelho de ar condicionado de parede/janela/transportável	+		
Fornos de microondas	-		
Eletro-portáteis domésticos	-		
Armário madeira, residencial, exc. cozinha/embutido/modulado	+		
Receptor-decodificador de sinais de vídeo codificados	-		
Demais 12 produtos		0,07	

Bens de Consumo Duráveis

# Grandes Categorias Econômicas

## Produtos com maior influência: Acum. Últimos 12 Meses

Produtos	Influência		Variação (%)
	Sinal	Valor (p.p.)	
Gasolina, exceto para aviação	-		
Carnes de bovinos frescas ou refrigeradas	-		
Álcool etílico (anidro ou hidratado)	-		
Arroz semibranqueado ou branqueado, mesmo polido ou brunido	+		
Carnes de bovinos congeladas	-		
Cervejas e chope	+	-2,74	-2,74
Sucos concentrados de laranja	+		
Margarina	-		
Óleo de soja refinado	-		
Açúcar refinado de cana	+		
Demais 98 produtos		0,00	

Bens de Consumo Não Duráveis

# Atividades Industriais

Peso no cálculo do índice\* (%)

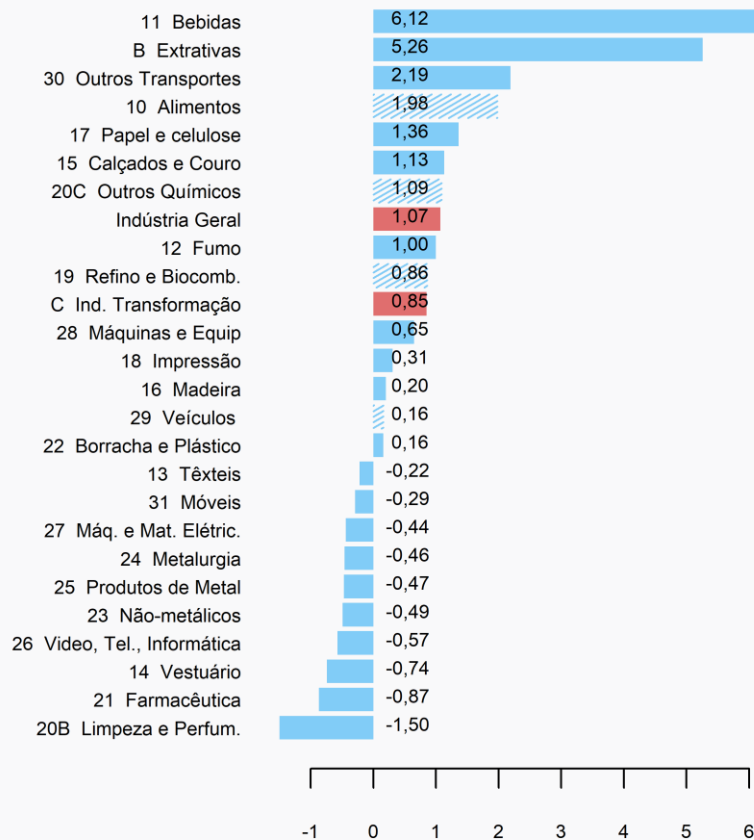
Atividades	OUT	NOV
10 - Alimentos	24,31	24,55
19 - Refino de petróleo e biocombustíveis	10,96	11,10
29 - Veículos automotores	7,68	7,71
20C - Outros produtos químicos	7,77	7,70
24 - Metalurgia	5,87	5,81
B - Indústrias extrativas	5,23	4,88
Demais setores	38,18	38,25
<b>Total</b>	<b>100,00</b>	<b>100,00</b>

\*Peso amostral atualizado pelo deslocamento do IBF

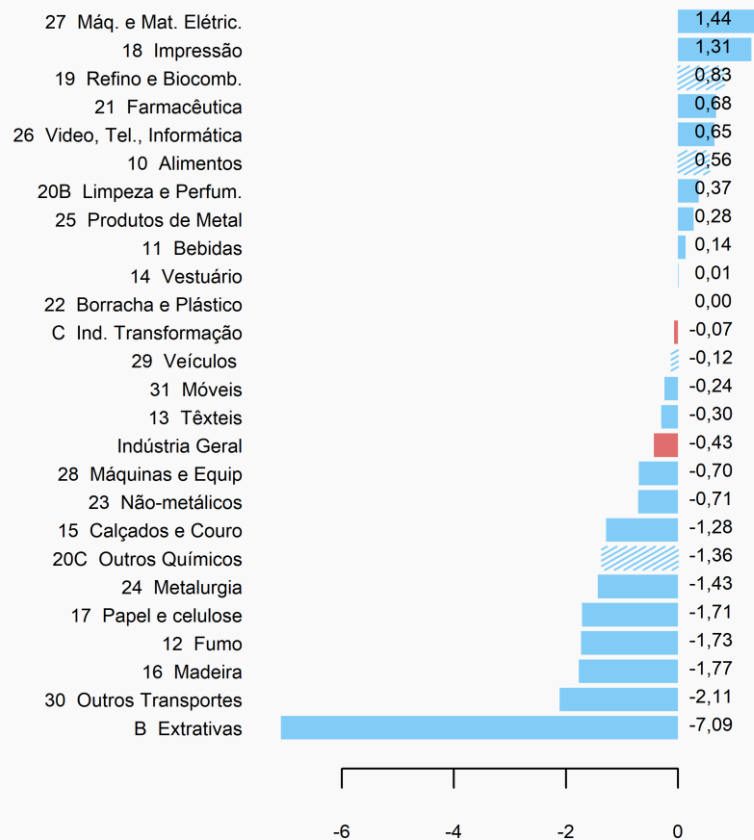
# Atividades Industriais

## Variação Mensal (%)

### OUT



### NOV



Atividades com maior peso atual no mês

# Atividades Industriais

Maiores Influências: **Mensal** (p.p.)

Atividades	OUT	NOV
<b>B - Indústrias extrativas</b>	0,26	<b>-0,37</b>
<b>10 - Alimentos</b>	0,48	<b>0,14</b>
<b>20C - Outros produtos químicos</b>		<b>-0,11</b>
<b>19 - Refino de petróleo e biocombustíveis</b>	0,09	<b>0,09</b>
<b>11 - Bebidas</b>	0,15	
Demais setores	0,09	-0,18
<b>Total</b>	<b>1,07</b>	<b>-0,43</b>

# Atividades Industriais

## Produtos com maior influência: Mensal

Produtos	Influência		Demais produtos (p.p.)	
	Sinal	Valor (p.p.)		
Óleos brutos de petróleo	-			Extrativas
Min. ferro e seus concentrados, exc. pelletizado/sinterizado	-			
Gás natural, liquefeito ou no estado gasoso	+	<b>-7,09</b>	0,00	
Minérios de cobre e seus concentrados, bruto ou beneficiado	-			
Minérios de ferro pelletizados ou sinterizados	-			
Carnes de bovinos frescas ou refrigeradas	-			Alimentos
Resíduos da extração de soja	+	<b>0,00</b>	0,56	
Carnes e miudezas de aves congeladas	+			
Açúcar VHP (very high polarization)	-			Outros Químicos
Herbicidas para uso na agricultura	-			
Azubos ou fertilizantes à base de NPK	-	<b>-0,87</b>	-0,49	
Propeno (propileno) não saturado	+			
Tintas e vernizes para impressão	+			Refino e Biocomb.
Óleo diesel	+			
Gasolina, exceto para aviação	-	<b>0,85</b>	-0,02	
Óleos combustíveis, exceto diesel	-			
Álcool etílico (anidro ou hidratado)	-			

# Grupos Econômicos

## Produtos com maior influência & Grupos Econômicos correspondentes: Mensal

Produto	Grupo Correspondente
Variação (sinal)	Variação (%)
Carnes de bovinos frescas ou refrigeradas -	Abate e fabricação de produtos de carne <b>-0,84</b>
Resíduos da extração de soja +	Fabricação de óleos e gorduras vegetais e animais <b>2,14</b>
Carnes e miudezas de aves congeladas +	Abate e fabricação de produtos de carne <b>-0,84</b>
Açúcar VHP (very high polarization) -	Fabricação e refino de açúcar <b>-0,18</b>
Variação Total da Atividade = 0,56%	

Alimentos



# Grupos Econômicos

## Produtos com maior influência & Grupos Econômicos correspondentes: Mensal

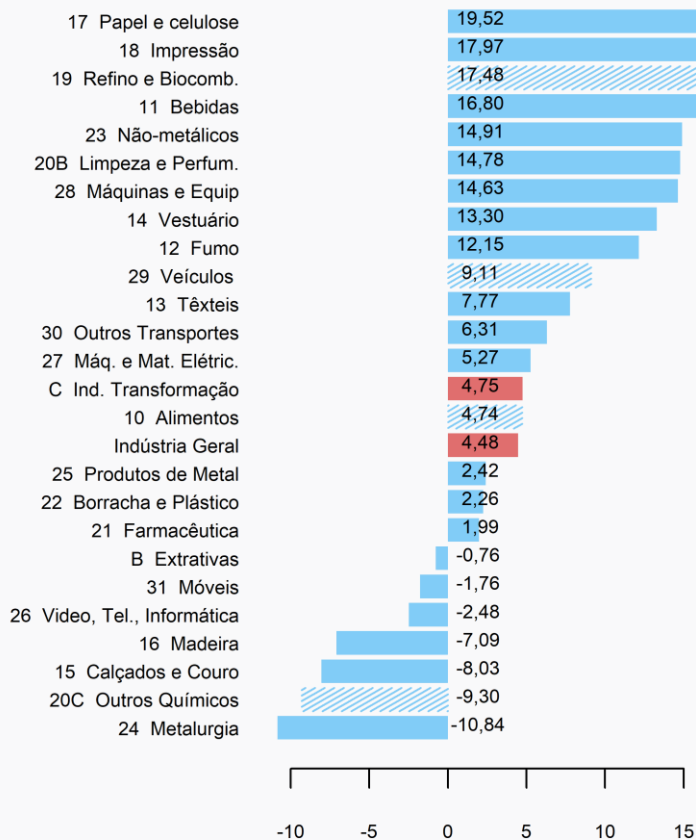
Produto	Grupo Correspondente
Variação (sinal)	Variação (%)
Herbicidas para uso na agricultura -	Fabricação de defensivos agrícolas e desinfestantes domissanitários <b>-5,61</b>
Aubos ou fertilizantes à base de NPK -	Fabricação de produtos químicos inorgânicos <b>-2,55</b>
Propeno (propileno) não saturado +	[grupo não divulgado]
Tintas e vernizes para impressão +	[grupo não divulgado]
Variação Total da Atividade = -1,36%	

Outros Químicos

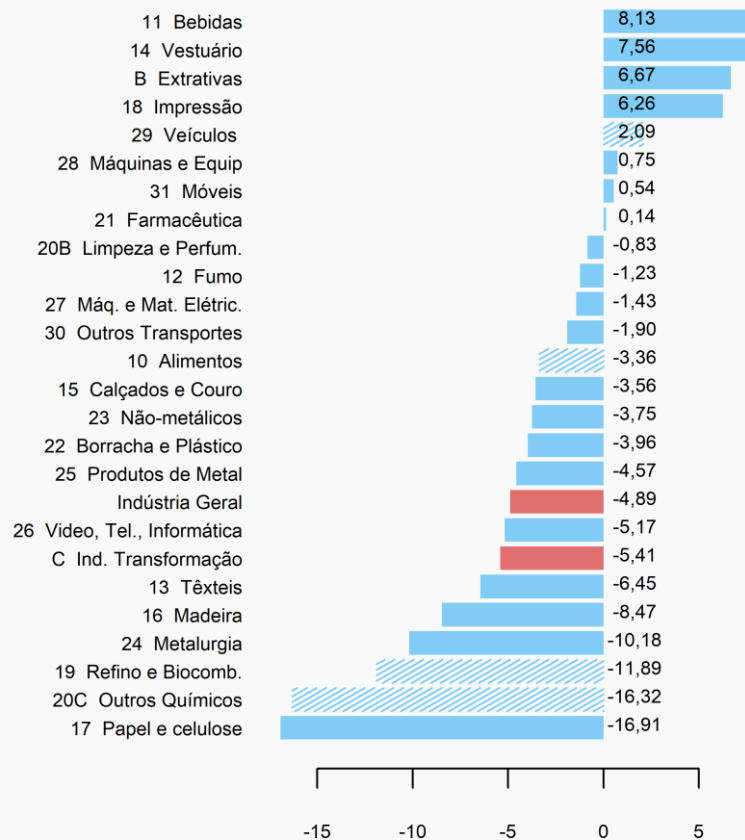
# Atividades Industriais

## Varição Acumulada no Ano (%)

### NOV/2022



### NOV/2023



Atividades com maior peso atual no mês

# Atividades Industriais

Maiores Influências: **Acumulado no Ano** (p.p.)

Atividades	NOV 2022	NOV 2023
20C - Outros produtos químicos	-0,95	<b>-1,43</b>
19 - Refino de petróleo e biocombustíveis	1,95	<b>-1,42</b>
10 - Alimentos	1,12	<b>-0,81</b>
24 - Metalurgia	-0,78	<b>-0,63</b>
Demais setores	3,14	-0,60
<b>Total</b>	<b>4,48</b>	<b>-4,89</b>

# Atividades Industriais

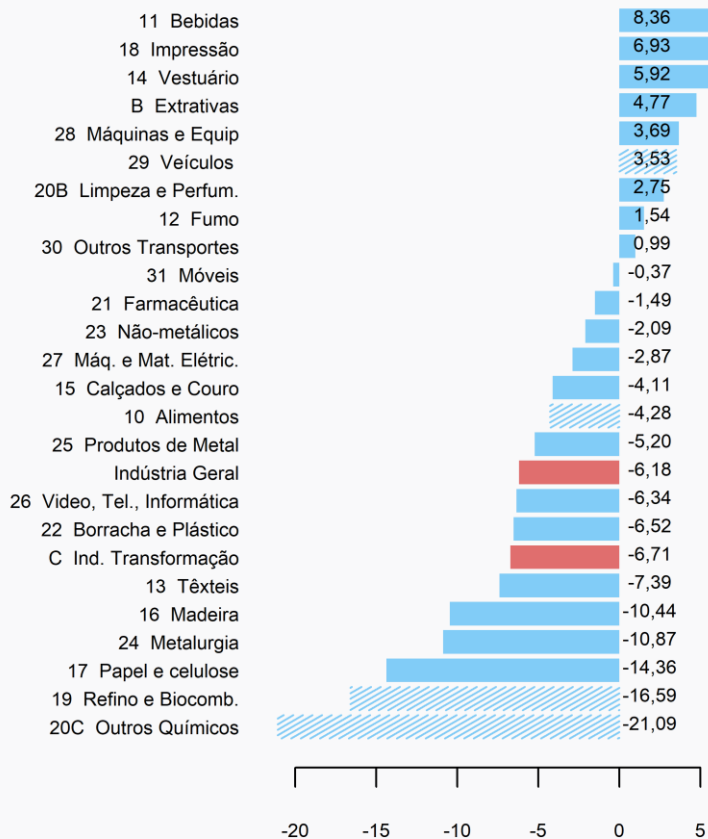
## Produtos com maior influência: **Acumulado no Ano**

Produtos	Influência		Demais produtos (p.p.)	
	Sinal	Valor (p.p.)		
Aubos ou fertilizantes à base de NPK	-			Outros Químicos
Herbicidas para uso na agricultura	-	<b>-12,49</b>	-3,83	
Fungicidas para uso na agricultura	-			
Aubos ou fertilizantes minerais ou químicos, fosfatados	-			
Óleo diesel	-			Refino e Biocomb.
Álcool etílico (anidro ou hidratado)	-	<b>-10,48</b>	-1,41	
Gasolina, exceto para aviação	-			
Gás liquefeito de petróleo (GLP)	-			
Óleo de soja em bruto, mesmo degomado	-			Alimentos
Açúcar VHP (very high polarization)	+	<b>-3,09</b>	-0,27	
Carnes de bovinos frescas ou refrigeradas	-			
Resíduos da extração de soja	-			
Chapas e tiras, de alumínio, de espessura superior a 0,2mm	-			Metalurgia
Tubos, canos ou perfis ocos de aços sem costura	-	<b>-4,02</b>	-6,16	
Ferro-gusa	-			
Vergalhões de aços ao carbono	-			

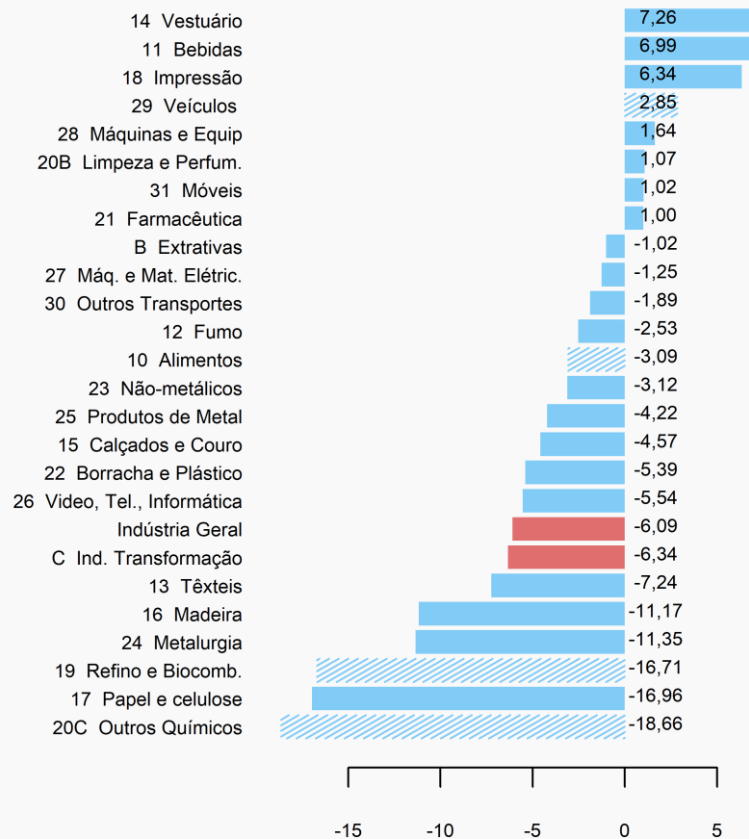
# Atividades Industriais

## Variação Acumulada nos Últimos 12 Meses (%)

### OUT



### NOV



Atividades com maior peso atual no mês

# Atividades Industriais

Maiores Influências: **Acum. Últimos 12 meses** (p.p.)

Atividades	OUT	NOV
19 - Refino de petróleo e biocombustíveis	-2,05	-2,09
20C - Outros produtos químicos	-1,95	-1,66
10 - Alimentos	-1,02	-0,74
24 - Metalurgia	-0,67	-0,70
Demais setores	-0,49	-0,90
<b>Total</b>	<b>-6,18</b>	<b>-6,09</b>

# Atividades Industriais

Produtos com maior influência: **Acum. Últimos 12 Meses**

Produtos	Influência		Demais produtos (p.p.)	
	Sinal	Valor (p.p.)		
Óleo diesel	-			Refino e Biocomb.
Gasolina, exceto para aviação	-	<b>-14,67</b>	-2,04	
Álcool etílico (anidro ou hidratado)	-			
Gás liquefeito de petróleo (GLP)	-			
Aduos ou fertilizantes à base de NPK	-			Outros Químicos
Herbicidas para uso na agricultura	-	<b>-14,52</b>	-4,14	
Aduos ou fertilizantes minerais ou químicos, fosfatados	-			
Inseticidas para uso na agricultura	-			
Óleo de soja em bruto, mesmo degomado	-			Alimentos
Açúcar VHP (very high polarization)	+	<b>-0,29</b>	-2,80	
Carnes de bovinos frescas ou refrigeradas	-			
Açúcar cristal	+			
Chapas e tiras, de alumínio, de espessura superior a 0,2mm	-			Metalurgia
Lingotes, blocos, tarugos ou placas de aço ao carbono	-	<b>-4,33</b>	-7,02	
Ferro-gusa	-			
Tubos, canos ou perfis ocios de aço sem costura	-			

# Grupos Econômicos

Produtos com maior influência & **Grupos Econômicos**  
correspondentes: **Acum. Últimos 12 meses**

Produto	Grupo Correspondente
Varição (sinal)	Varição (%)
Aubos ou fertilizantes à base de NPK	Fabricação de produtos químicos inorgânicos
-	<b>-29,06</b>
Herbicidas para uso na agricultura	Fabricação de defensivos agrícolas e desinfestantes domissanitários
-	<b>-27,35</b>
Aubos ou fertilizantes minerais ou químicos, fosfatados	Fabricação de produtos químicos inorgânicos
-	<b>-29,06</b>
Inseticidas para uso na agricultura	Fabricação de defensivos agrícolas e desinfestantes domissanitários
-	<b>-27,35</b>
<b>Varição Total da Atividade = -18,66%</b>	

**Outros Químicos**



# Grupos Econômicos

Produtos com maior influência & **Grupos Econômicos** correspondentes: **Acum. Últimos 12 meses**

Produto Variação (sinal)	Grupo Correspondente Variação (%)
Óleo de soja em bruto, mesmo degomado -	Fabricação de óleos e gorduras vegetais e animais <b>-18,40</b>
Açúcar VHP (very high polarization) +	Fabricação e refino de açúcar <b>20,50</b>
Carnes de bovinos frescas ou refrigeradas -	Abate e fabricação de produtos de carne <b>-8,53</b>
Açúcar cristal +	Fabricação e refino de açúcar <b>20,50</b>
Variação Total da Atividade = -3,09%	

**Alimentos**

# Grupos Econômicos

Produtos com maior influência & **Grupos Econômicos**  
correspondentes: **Acum. Últimos 12 meses**

Produto	Grupo Correspondente
Variação (sinal)	Variação (%)
Chapas e tiras, de alumínio, de espessura superior a 0,2mm -	[grupo não divulgado]
Lingotes, blocos, tarugos ou placas de aço ao carbono -	Siderurgia <b>-13,26</b>
Ferro-gusa -	[grupo não divulgado]
Tubos, canos ou perfis ocos de aço sem costura -	Siderurgia <b>-13,26</b>
Variação Total da Atividade = -11,35%	

**Metalurgia**

# FIM